



# AKTI-VO BS



**WATERSTOP - MASTICI  
IDROESPANDENTI**



## DESCRIZIONE PRODOTTO

AKTI-VO BS è un mastice composto da Bentonite di sodio naturale e gomma butilica idoneo alla sigillatura impermeabile di corpi passanti, al collegamento fra elementi di diversa natura o alla stuccatura della membrana bentonitica VOLGRIP.

È una soluzione efficace che permette di intervenire in modo puntuale a completamento di sistemi d'impermeabilizzazione.

## DOVE SI IMPIEGA

- Sigillatura puntuale di ferri di armatura di collegamento quali connettori, ferri di ripresa, staffe di ancoraggio ecc
- Sigillatura di corpi passanti quali tubazioni in cemento, metallo e materiale plastico annegate nel calcestruzzo armato, teste di palo, pozzi di emungimento
- Guscia di raccordo tra elementi discontinui
- Rinforzo del collegamento fra la membrana bentonitica VOLGRIP (vedi relative schede tecniche) ed altre impermeabilizzazioni
- Stuccatura mirata della membrana bentonitica VOLGRIP in corrispondenza di lacerazioni o raccordi

## VANTAGGI

- Non risente dell'esposizione all'aria o del contatto con acque di mare o agenti contaminanti
- Applicabile anche su supporti umidi e particolarmente irregolari
- Consente applicazioni a spessore variabile
- Pratico e veloce per applicazioni puntuali

## PREPARAZIONE E MESSA IN OPERA

---

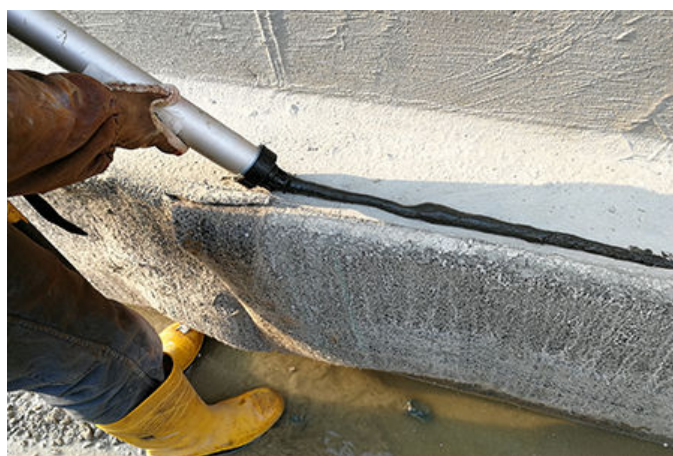
Pulire la superficie interessata da ogni presenza di polvere, olio, ruggine, parti incoerenti e quanto possa compromettere l'adesione di AKTI-VO BS.

In caso di ferri di armatura o corpi passanti è consigliato l'uso dell'unipack con l'apposita pistola con il beccuccio riduttore.

In caso di gusce di raccordo o collegamenti fra membrana VOLGRIP ed altre impermeabilizzazioni è consigliato l'impiego della pistola priva del beccuccio riduttore.

Per tutti gli altri casi è possibile applicare il prodotto anche con cazzuola o spatola.

Lavare gli attrezzi con acqua dopo l'uso.



Referenze disponibili su [www.volteco.com](http://www.volteco.com)

## AVVERTENZE - NOTE IMPORTANTI

---

Le condizioni ambientali consigliate per l'applicazione sono con temperatura compresa fra i +5°C ed i +30°C.

Non applicare AKTI-VO BS in caso di pioggia.

## CONFEZIONE E STOCCAGGIO

---

Fornito in unipack da 600 cc o vaso da 20 kg.

Lo stoccaggio delle confezioni deve essere effettuato in ambienti riparati dal sole e dall'umidità con temperature non

inferiori a +5°C.

## CONSUMO E RESA

---

1,5 kg/m<sup>2</sup> per mm di spessore di prodotto in caso di applicazioni a cazzuola o spatola.

Con una cartuccia unipack montata su pistola con beccuccio riduttore si realizzano 5,3 m di cordolo diam. 12 mm.

Con una cartuccia unipack montata su pistola priva di beccuccio si realizzano 1,7 m di cordolo diam. 25 mm.

## CARATTERISTICHE FISICHE E TECNICHE

---

Specifiche	Valori
Aspetto	Gel di colore grigio scuro
Peso specifico	1,5 kg/l
Composizione miscela (in peso)	50% Bentonite di Sodio 50% agenti plastificanti atossici

## GUARDA I VIDEO E GLI APPROFONDIMENTI

---

Scheda di  
sicurezza

Dichiarazione di  
prestazione

Voci di capitolato

Schemi tecnici e  
DOP

Dichiarazione EDP

YouTube Video



## SICUREZZA

---

Fare riferimento alla relativa Scheda Dati di Sicurezza.

## COPYRIGHT

---

© Copyright Volteco S.p.A. - All rights reserved.

Informazioni, Immagini e testi contenuti in questo documento sono proprietà esclusiva di Volteco S.p.A.

Potrebbero cambiare in qualsiasi momento senza preavviso.

Le versioni più aggiornate di questo e altri documenti (voce di capitolato, brochure, altro) sono presenti su [www.volteco.com](http://www.volteco.com).

In caso di traduzione il testo potrebbe contenere imperfezioni tecniche e linguistiche.

## NOTE LEGALI

---

Nota per l'acquirente/installatore:

Il presente documento messo a disposizione da Volteco S.p.A. è meramente di supporto ed indicativo per l'acquirente/applicatore.

Non considera i necessari approfondimenti del singolo contesto operativo, cui Volteco S.p.A. resta in ogni caso estranea.

Non modifica e non estende le obbligazioni proprie del produttore Volteco S.p.A.

È suscettibile di variazioni in ordine alle quali l'applicatore dovrà aggiornarsi prima di ogni singola applicazione consultando il sito [www.volteco.com](http://www.volteco.com).

Alle informazioni tecnico/commerciali pre-post vendita della rete commerciale si estendono le precisazioni sopra riportate.