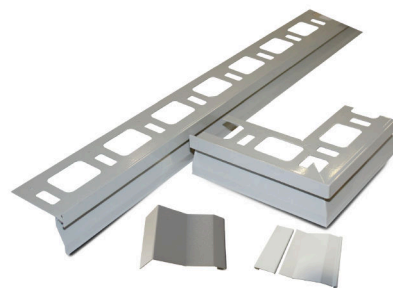




# AQUASCUD LINE



PROFILI - GOCCIOLATOI



## DESCRIZIONE PRODOTTO

AQUASCUD LINE è un profilo gocciolatoio drenante in alluminio verniciato per la finitura e protezione perimetrale di terrazze e balconi, atto a favorire un corretto deflusso delle acque.

È particolarmente indicato per essere abbinato ad AQUASCUD System e PLASTIVO ed è dotato di pezzi speciali quali gli angolari AQUASCUD CORNER e le giunzioni AQUASCUD FIXY.

È disponibile in vari colori e nelle seguenti versioni:

AQUASCUD H.10 LINE in caso di pavimento piastrellato, è munito di doppio gocciolatoio e bordo copri piastrella;

AQUASCUD H.0 LINE in caso di assenza di piastrellatura o presenza di rivestimenti a bassissimo spessore.

## DOVE SI IMPIEGA

In corrispondenza dei frontalini di terrazze, balconi e strutture di copertura in genere a finitura lungo il bordo della superficie.

## VANTAGGI

- Facile da unire con giunzioni ad incastro rapido
- Consente il corretto deflusso delle acque presenti su superfici già in pendenza
- Appositamente studiato per il raccordo con impermeabilizzanti di protezione dei massetti
- Nella versione H.10 favorisce il drenaggio di eventuale acqua ed umidità residua presente nello strato sotto piastrella
- Consente il corretto allineamento delle ceramiche sul perimetro di terrazze e balconi
- Pratica e veloce applicazione
- Ottimo rapporto qualità/prezzo rispetto a normali gocciolatoi in pietra o ceramica

## PREPARAZIONE E MESSA IN OPERA

---

### Preparazione delle superfici

È consigliato realizzare una sede di appoggio del profilo ribassata di circa mm 3 mediante sagomatura durante le fasi di getto del supporto o successiva fresatura.

Pulire la superficie interessata da ogni presenza di polvere, olio disarmante e parti incoerenti.

Verificare le condizioni dello spigolo del massetto e, in caso di rappezzii puntuali, ripristinare il supporto con malta rapida SPIDY 15; per irregolarità generalizzate lungo il bordo utilizzare malta FLEXOMIX 30 (vedi relative schede tecniche).

### Applicazione

Pre-tagliare il profilo AQUASCUD LINE in modo da lasciare uno spazio fra i vari elementi di circa 5 mm.

Nella versione H.10 nastrare la superficie interna del profilo lungo i fori di deflusso al fine di impedirne l'occlusione durante le fasi di posa dell'impermeabilizzante, nella versione H.0 nastrare il bordo del profilo per creare un raccordo rettilineo con l'impermeabilizzante.

Applicare profilo ed angolari appoggiando l'aletta di ancoraggio traforata lungo il bordo del massetto su un letto di impermeabilizzante AQUASCUD o PLASTIVO (vedi relative schede tecniche) a cui dovrà seguire il fissaggio temporaneo con alcuni chiodini di acciaio.

Coprire il raccordo fra i vari elementi con giunzioni ad incastro AQUASCUD FIXY.

A maturazione avvenuta del primo strato di miscela per il fissaggio del profilo, rimuovere i chiodini e procedere con l'impermeabilizzazione del massetto avendo cura di sormontare la membrana AQUASCUD BASIC, FLEXONET o XNET (vedi relative schede tecniche) per almeno cm 7 sopra l'aletta di ancoraggio del profilo.

Nella versione H.10 posare la pavimentazione mantenendo uno spazio fra piastrella e bordo del profilo di circa 5 mm, che dovrà essere sigillato con fugante elastico previo inserimento di un cordone in filtene.





Referenze disponibili su [www.volteco.com](http://www.volteco.com)

## CONFEZIONE E STOCCAGGIO

AQUASCUD LINE è fornito in tubi contenenti 5 barre da m 2,70 cad per un totale di 13,50 m/confezione.

AQUASCUD CORNER 90°/AQUASCUD CORNER 270°/ FIXY sono forniti in confezioni singole (1 pezzo ciascuna).

## AVVERTENZE - NOTE IMPORTANTI

Non utilizzare AQUASCUD LINE per marciapiedi e strutture con bordi calpestabili.

La pulizia del profilo può essere effettuata con normali prodotti ad uso domestico.

Nel caso il profilo debba essere tagliato, prima del suo fissaggio limitare le sbavature sia per facilitare il posizionamento che per motivi di sicurezza.

## CARATTERISTICHE FISICHE E TECNICHE

Specifiche	Valori
Composizione	Alluminio
Spessore	1,50 mm
Verniciatura	Con polveri poliesteri resistenti ai raggi UV
Fori di fissaggio	2,5 mm diametro
Fori di deflusso per versione H.10	ogni 10 cm - lunghezza 10 mm - larghezza 4 mm

## GUARDA I VIDEO E GLI APPROFONDIMENTI

Scheda di  
sicurezza

Dichiarazione di  
prestazione

Voci di capitolato

Schemi tecnici e  
DOP

Dichiarazione EDP

YouTube Video



## SICUREZZA

---

Fare riferimento alla relativa Scheda Dati di Sicurezza.

## COPYRIGHT

---

© Copyright Volteco S.p.A. - All rights reserved.

Informazioni, Immagini e testi contenuti in questo documento sono proprietà esclusiva di Volteco S.p.A.

Potrebbero cambiare in qualsiasi momento senza preavviso.

Le versioni più aggiornate di questo e altri documenti (voce di capitolato, brochure, altro) sono presenti su [www.volteco.com](http://www.volteco.com).

In caso di traduzione il testo potrebbe contenere imperfezioni tecniche e linguistiche.

## NOTE LEGALI

---

Nota per l'acquirente/installatore:

Il presente documento messo a disposizione da Volteco S.p.A. è meramente di supporto ed indicativo per l'acquirente/applicatore.

Non considera i necessari approfondimenti del singolo contesto operativo, cui Volteco S.p.A. resta in ogni caso estranea.

Non modifica e non estende le obbligazioni proprie del produttore Volteco S.p.A.

È suscettibile di variazioni in ordine alle quali l'applicatore dovrà aggiornarsi prima di ogni singola applicazione consultando il sito [www.volteco.com](http://www.volteco.com).

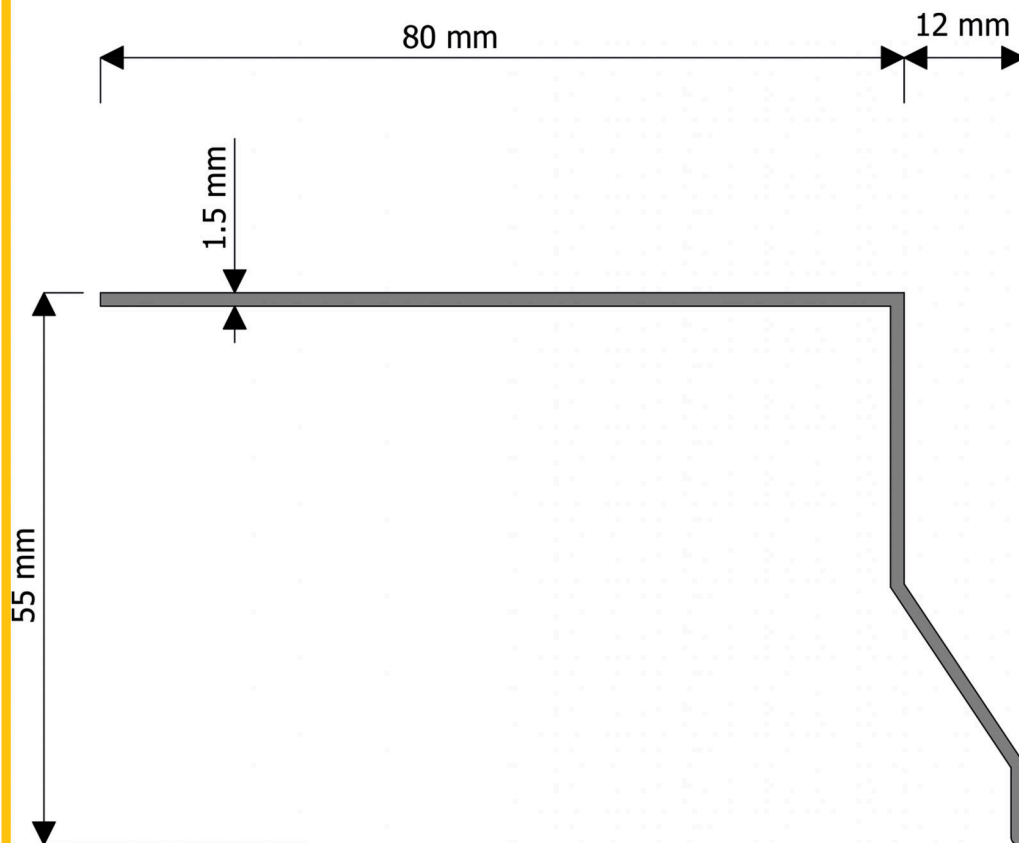
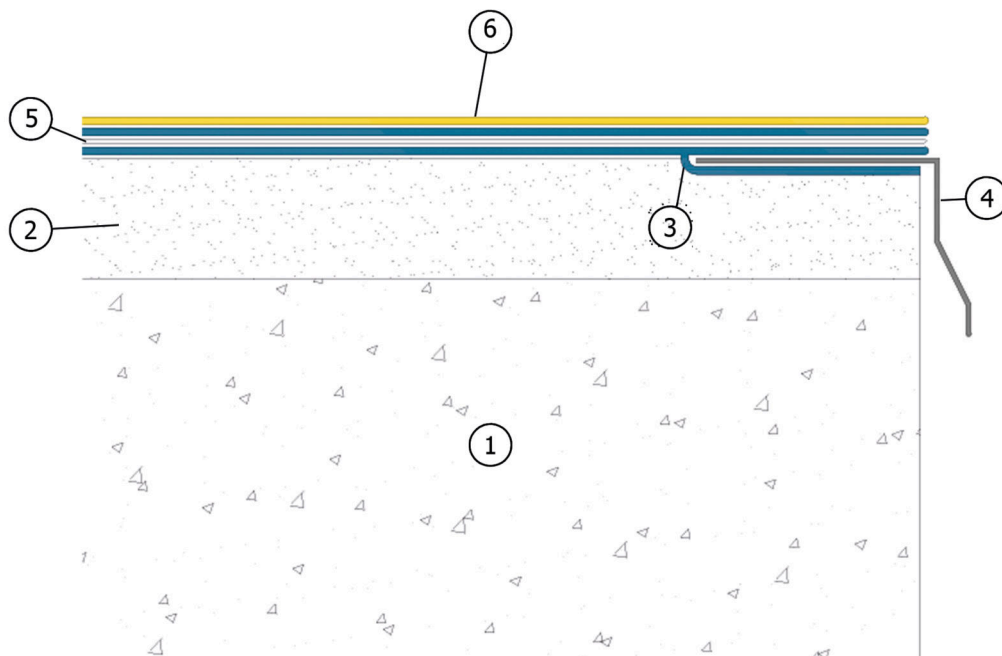
Alle informazioni tecnico/commerciali pre-post vendita della rete commerciale si estendono le precisazioni sopra riportate.

## ALLEGATI

---

# H.0

- 1. Solaio in c.a.
- 2. Massetto pendenzato con ribassamento tramite fresatura
- 3. PLASTIVO o AQUASCUD SYSTEM - strato di fissaggio
- 4. AQUASCUD H.0 LINE
- 5. AQUASCUD SYSTEM
- 6. AQUASCUD REFLEX



## H.10

1. Solaio in c.a./R.C. slab
2. Massetto pendenzato con ribassamento tramite fresatura/  
Sloped concrete screed with lowering by milling
3. AQUASCUD SYSTEM 420 - strato di fissaggio/Fixing layer
4. AQUASCUD H.10 LINE
5. AQUASCUD SYSTEM 420
6. Elemento separatore deformabile drenante/  
Deformable draining separating element
7. Sigillante elastico a basso modulo/  
Low elastic modulus sealant
8. Rivestimento ceramico applicato con adesivi di tipo C2,  
deformabilità S1 e S2/Ceramic floor tiles laid with C2-type  
adhesive (preferably with an S1 and S2 deformation class)

