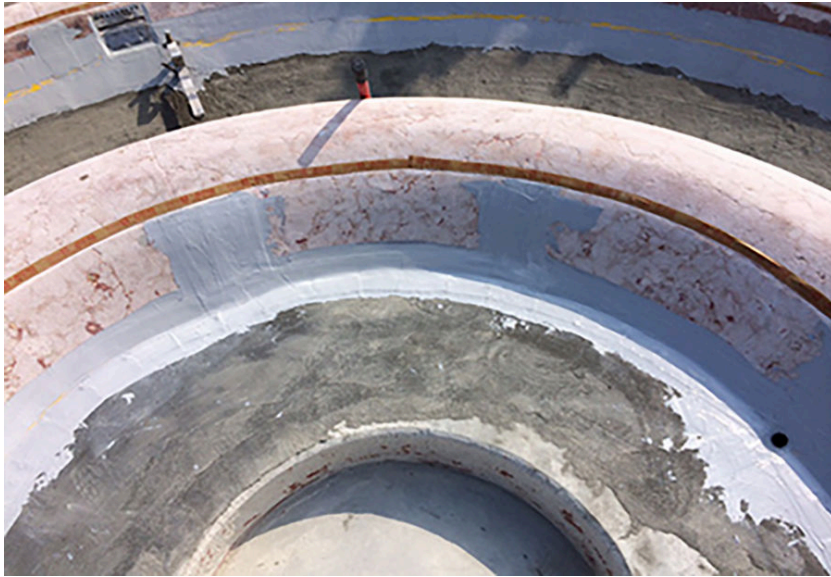




BI BOND



COPRIGIUNTI - ADESIVI - MASTICI



DESCRIZIONE PRODOTTO

BI BOND è un adesivo epossidico bicomponente fillerizzato ad elevata tixotropia e consistenza di stucco morbido.

DOVE SI IMPIEGA

- Sigillatura impermeabile di giunti, fessure e riprese di getto in abbinamento al nastro BI FLEX System
- Riparazione o riempimento di cavità, spigoli, angoli di giunti e crepe
- Per piccoli ancoraggi di connettori nel calcestruzzo, legno e muratura
- Come adesivo e per stuccature di calcestruzzo, elementi in calcestruzzo prefabbricato e lastre o tubi in cemento fibrorinforzato
- Come adesivo e per stuccature di pietre naturali dure, mattoni, ceramica, acciaio e alluminio, legno e resina epossidica

VANTAGGI

- Ottima adesione alla maggior parte dei materiali da costruzione
- Elevata resistenza agli agenti chimici e ai sali di disgelo
- Alta resistenza meccanica
- Elevata tixotropia, non cola in applicazioni verticali o a soffitto
- Facilità di preparazione di piccole quantità grazie al rapporto di miscelazione 1:1 dei due componenti

- Impermeabile ai liquidi e al vapore acqueo
- Facile e veloce applicazione
- Non necessita di primer

PREPARAZIONE E MESSA IN OPERA

Preparazione delle superfici

Pulire accuratamente le superfici rimuovendo ogni materiale incoerente mediante energica spazzolatura, sabbiatura o bocciardatura.

Su superfici metalliche smerigliare o carteggiare.

Idrolavare le superfici.

In caso di applicazione in spinta idrostatica negativa le superfici in calcestruzzo devono essere irruvidite/fresate per almeno 2 mm e vanno rimosse le infiltrazioni d'acqua utilizzando la malta rapida TAP 3/I-PLUG (vedi relative schede tecniche).

Il supporto potrà essere umido ma privo di acqua in superficie.

Miscelazione

Aggiungere interamente il componente B al componente A.

Miscelare per almeno 2 minuti con miscelatore elettrico fino ad ottenere una massa omogenea priva di striature di colore.

Applicazione come adesivo e per stuccature

BI BOND può essere applicato con spatola metallica o cazzuola; per migliorare l'aderenza è consigliato eseguire la spalmatura su entrambe le superfici da incollare e di seguito unire le parti mantenendole fisse fino a completo indurimento dell'adesivo.

Lo spessore minimo per un'adesione efficace fra le parti è di 1-2 mm.

Se usato per incollare profili metallici su superfici verticali, sostenere e pressare uniformemente usando puntelli per almeno 12 ore, in funzione dello spessore applicato (non più di 5 mm) e della temperatura ambiente.

Applicazione in abbinamento al nastro BI FLEX System su fessure, giunti di movimento e riprese di getto

Vedere scheda tecnica BI FLEX System.





Referenze disponibili su www.volteco.com

CONSUMO E RESA

1,5-1,6 kg/m² per mm di spessore.

CONFEZIONE E STOCCAGGIO

Confezione da kg 10 (comp. A kg 5 + comp. B kg 5) oppure da kg 5 (comp. A kg 2,5 + comp. B kg 2,5).

BI BOND conservato negli imballi originali, all'asciutto e con temperature comprese tra i 10°C ed i 30°C può essere impiegato entro i 12 mesi dalla data di confezionamento.

AVVERTENZE - NOTE IMPORTANTI

La temperatura di applicazione dev'essere compresa tra i 10°C ed i 30°C; temperature inferiori (e/o presenza di umidità nel fondo) possono ritardare il processo di reticolazione dell'adesivo BI BOND mentre, temperature superiori, ne riducono drasticamente il tempo di vita utile.

In caso di applicazioni con temperature < 10°C conservare il prodotto in ambiente riscaldato.

Non utilizzare l'adesivo BI BOND già miscelato se si è superato il tempo di vita utile (anche se la consistenza appare buona).

In caso di incompatibilità tra i materiali, verificare l'adesione tra l'adesivo BI BOND ed il sottofondo.

In caso di applicazione su metalli soggetti ad elevati sbalzi di temperatura e/o notevole lunghezza, consultare l'Ufficio Tecnico Volteco.

Dopo l'uso pulire bene gli attrezzi con diluente nitro.

CARATTERISTICHE FISICHE E TECNICHE

Specifiche	Metodo di prova	Valori
Aspetto/Colore:		Stucco morbido di colore grigio
Rapporto di miscelazione		Componente A : Componente B = 1:1

Specifiche	Metodo di prova	Valori
Temperatura d'esercizio		-40 °C +60 °C
Peso specifico		1,5 kg/l
Tempo di vita utile		30' (a +20 °C e 60% U.R.)
Durezza Shore A a 2 gg	UNI EN ISO 868	10 °C: >60 Shore D 21 °C: >60 Shore D 40 °C: >60 Shore D
Durezza Shore A a 7 gg	UNI EN ISO 868	10 °C: >60 Shore D 21 °C: >60 Shore D 40 °C: >60 Shore D
Adesione al calcestruzzo	UNI EN 1542	> 2 N/mm ²
Adesione al calcestruzzo umido	UNI EN 13578	> 2 N/mm ²
Resistenza chimica		Vedi scheda tecnica BI FLEX System
Idoneità al contatto con acqua potabile	Determinazione della migrazione globale D.M. 174 del 06/04/2024	SOCOTEC ITALIA SRL Report n° LF53030/23
Idoneità al contatto con acqua potabile	Determinazione della cessione specifica D.M. 174 del 06/04/2024	CHELAB SRL Report n° 17/000244151

GUARDA I VIDEO E GLI APPROFONDIMENTI

Scheda di
sicurezza

Dichiarazione di
prestazione

Voci di capitolato

Schemi tecnici e
DOP

Dichiarazione EDP

YouTube Video



SICUREZZA

Fare riferimento alla relativa Scheda Dati di Sicurezza.

COPYRIGHT

© Copyright Volteco S.p.A. - All rights reserved.

Informazioni, Immagini e testi contenuti in questo documento sono proprietà esclusiva di Volteco S.p.A.

Potrebbero cambiare in qualsiasi momento senza preavviso.

Le versioni più aggiornate di questo e altri documenti (voce di capitolato, brochure, altro) sono presenti su www.volteco.com.

In caso di traduzione il testo potrebbe contenere imperfezioni tecniche e linguistiche.

NOTE LEGALI

Nota per l'acquirente/installatore:

Il presente documento messo a disposizione da Volteco S.p.A. è meramente di supporto ed indicativo per l'acquirente/applicatore.

Non considera i necessari approfondimenti del singolo contesto operativo, cui Volteco S.p.A. resta in ogni caso

estranea.

Non modifica e non estende le obbligazioni proprie del produttore Volteco S.p.A.

È suscettibile di variazioni in ordine alle quali l'applicatore dovrà aggiornarsi prima di ogni singola applicazione consultando il sito www.volteco.com.

Alle informazioni tecnico/commerciali pre-post vendita della rete commerciale si estendono le precisazioni sopra riportate.