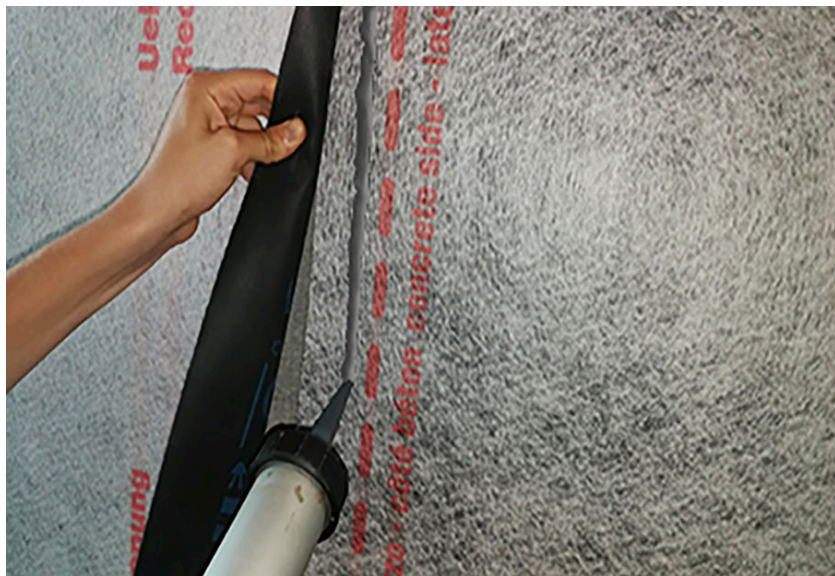




BI MASTIC



COPRIGIUNTI - ADESIVI - MASTICI



DESCRIZIONE PRODOTTO

BI MASTIC è un mastice adesivo e sigillante tixotropico silano modificato, elastico, monocomponente per l'incollaggio ad alte prestazioni di materiali diversi, sia all'interno che all'esterno, in sostituzione o integrazione di fissaggi meccanici.

DOVE SI IMPIEGA

- Incollaggi e sigillature elastiche sia per applicazioni in ambito interno che esterno, su un'ampia gamma di materiali, senza l'utilizzo di primer, quali alluminio, acciaio, zinco, rame, cemento e derivati, gesso, laterizi, pietra, ceramiche, vetro, legno e simili, alcune gomme e materie plastiche e/o sintetiche
- Fissaggio di pannelli isolanti termici ed acustici, pannelli di rivestimento, cartongesso
- Realizzazione di giunzioni e raccordi tra elementi prefabbricati
- Incollaggio e montaggio di soglie e davanzali, battiscopa
- Sigillature di corpi passanti, raccordi con soglie e altri particolari
- Incollaggio tenace dei sormonti della membrana AMPHIBIA 3000 GRIP e BI FLEX System

VANTAGGI

- Elevate tixotropia, adesività e durezza e resistenza agli U.V.
- Comportamento igroindurente, reticola sia con l'umidità ambientale sia con eventuale presenza d'acqua d'allagamento post-posa
- Applicabile anche su supporti umidi
- Applicabile su una ampia gamma di supporti, sia assorbenti che non assorbenti

- Non genera corrosione se applicato su superfici metalliche
- Verniciabile con pitture elastomeriche
- Esente da solventi ed isocianati
- Eccellente resistenza agli U.V., buona resistenza all'invecchiamento
- Comodo, veloce e facile da utilizzare
- Presa iniziale con "effetto ventosa" ed ottime prestazioni meccaniche finali

PREPARAZIONE E MESSA IN OPERA

I dati di preparazione e messa in opera sono riferiti a condizioni ambientali normali (temperatura +20°C; umidità relativa 60%).

Carteggiare i supporti plastici.

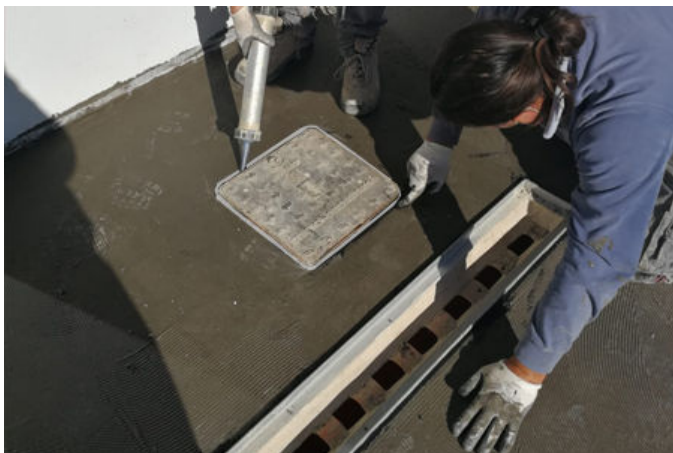
Pulire le superfici da ogni presenza di polvere, parti incoerenti, ruggine, oli, grassi, disarmanti e quanto possa compromettere l'adesione di BI MASTIC.

Montare la cartuccia sull'apposita pistola unipack con specifico beccuccio ed estrarre un cordolo continuo di BI MASTIC, unire gli elementi da incollare esercitando fra essi un'adeguata pressione eventualmente con l'ausilio di un rullino in gomma.

Qualora sia previsto un impiego prolungato/intenso del prodotto è consigliata la posa con l'uso di una pistola unipack a batteria o ad aria compressa.

In caso di incollaggi fra elementi di grande dimensione è consigliato estrarre un doppio cordolo di BI MASTIC.

Se si desidera velocizzare la presa è necessario nebulizzare con acqua il mastice dopo l'estrusione.



Referenze disponibili su www.volteco.com

AVVERTENZE - NOTE IMPORTANTI

Non utilizzare su superfici polverose o friabili.

Non impiegare su superfici con presenza di oli, grassi, disarmani che potrebbero condizionarne l'adesione.

Non impiegare su superfici bituminose, PE, PP, PA e PTFE (Teflon®).

Per l'applicazione su materiali plastici consigliamo di effettuare una prova preliminare o di contattare il Servizio Tecnico Volteco.

Non applicare su superfici con ristagno d'acqua o soggette ad umidità di risalita.

Non applicare con temperature inferiori a +5°C.

Evitare il contatto di acidi concentrati, benzine e solventi.

Evitare il contatto con soluzioni concentrate di cloro attivo.

Il tempo di polimerizzazione del prodotto può subire variazioni in funzione delle condizioni termoigrometriche di maturazione, della quantità di sigillante impiegata e dal grado di assorbimento del supporto.

In caso di applicazioni a basse temperature è consigliato immergere le cartucce unipack in acqua calda prima della posa al fine di alzarne la temperatura e facilitarne l'impiego.

In caso di incollaggi o sigillature, in condizioni di scarso contatto di BI MASTIC con aria, applicare un cordolo di prodotto di diametro non superiore al diametro del beccuccio (mm 5).

Se il prodotto è ancora fresco è possibile rimuoverlo con alcool denaturato.

CONFEZIONE E STOCCAGGIO

Fornito in Unipack da 600 cc e beccuccio.

Lo stoccaggio dei prodotti deve essere effettuato in ambiente asciutto riparato dal sole e dall'umidità con temperature comprese fra +5°C e +25°C.

Tempo di conservazione 12 mesi.

CONSUMO E RESA

Il consumo varia in funzione della tipologia e del metodo di incollaggio utilizzato, a cordolo o per punti.

Consumo teorico di riferimento: in caso di posa a cordolo con pistola unipack e specifico beccuccio riduttore si realizzano:

20 m di cordolo diam. 5 mm (beccuccio normale)

7 m di cordolo diam. 10 mm (beccuccio tagliato e ridotto di 3 cm)

3 m di cordolo diam. 15 mm (beccuccio tagliato tutto)

CARATTERISTICHE FISICHE E TECNICHE

Specifiche	Metodo di prova	Prestazione dichiarata
Aspetto		Mastice adesivo estraibile grigio
Temperatura di applicazione		da +5°C a +40°C
Temperatura d'esercizio		da -40°C a +90°C
Peso specifico	ISO 1183	1,66 g/ml
Tempo di filmazione (a +23°C 50% U.R.)		240'

Specifiche	Metodo di prova	Prestazione dichiarata
Velocità di reticolazione (a +23 °C 50% U.R.)		2,5-3 mm/24hrs
Durezza Shore A	ISO 868	30
Modulo al 100% di allungamento	ISO 8339	0,47 N/mm ²
Allungamento a rottura	ISO 8339	337%
Modulo a rottura	ISO 8339	0,74 N/mm ²
Contenuto solidi		ca. 100%

I dati riportati sono ottenuti in laboratorio a +20 °C e 60% U.R.

GUARDA I VIDEO E GLI APPROFONDIMENTI

Scheda di
sicurezza

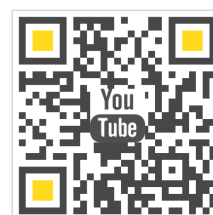
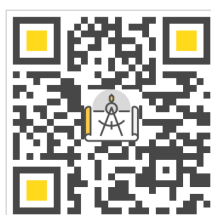
Dichiarazione di
prestazione

Voci di capitolato

Schemi tecnici e
DOP

Dichiarazione EDP

YouTube Video



SICUREZZA

Fare riferimento alla relativa Scheda Dati di Sicurezza.

COPYRIGHT

© Copyright Volteco S.p.A. - All rights reserved.

Informazioni, Immagini e testi contenuti in questo documento sono proprietà esclusiva di Volteco S.p.A.

Potrebbero cambiare in qualsiasi momento senza preavviso.

Le versioni più aggiornate di questo e altri documenti (voce di capitolato, brochure, altro) sono presenti su www.volteco.com.

In caso di traduzione il testo potrebbe contenere imperfezioni tecniche e linguistiche.

NOTE LEGALI

Nota per l'acquirente/installatore:

Il presente documento messo a disposizione da Volteco S.p.A. è meramente di supporto ed indicativo per l'acquirente/applicatore.

Non considera i necessari approfondimenti del singolo contesto operativo, cui Volteco S.p.A. resta in ogni caso estranea.

Non modifica e non estende le obbligazioni proprie del produttore Volteco S.p.A.

È suscettibile di variazioni in ordine alle quali l'applicatore dovrà aggiornarsi prima di ogni singola applicazione consultando il sito www.volteco.com.

Alle informazioni tecnico/commerciali pre-post vendita della rete commerciale si estendono le precisazioni sopra riportate.