



## POPIS PRODUKTU

CRYSTAL transparentní jednosložkový matný nátěr na bázi akrylových pryskyřic samosrážecí ve vodní disperzi, připraven k použití.



## POUŽITÍ

- Impregnační a konsolidační prostředek pro cement, kámen, mramor a cihly
- Ochranná povrchová úprava povrchů potažených s AQUASCUD a GRIPPER (viz příslušnou technickou kartou)

## VÝHODY

- Stabilní vůči UV záření a odolný vůči zažloutnutí
- Snižuje absorpci vody, oleje a kapalin obecně
- Bezbarvý (může dojít ke ztmavnutí podkladu)
- Zlepšuje odolnost proti opotřebení
- Zhutňuje povrch a usnadňuje čištění
- Snadná a rychlá aplikace

## PŘÍPRAVA A APLIKACE

**Příprava povrchu**

Povrchy, které mají být ošetřeny s CRYSTAL, musí být dokonale čisté, bez tuků a olejů, suché a bez prachu.

**Příprava produktu**

CRYSTAL je připraven k použití, nevyžaduje ředění vodou.

**Aplikace**

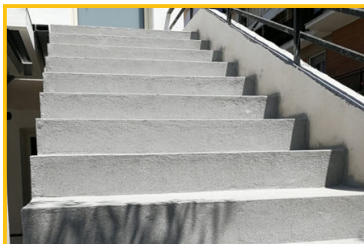
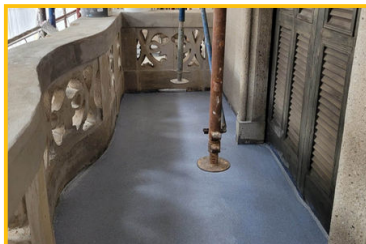
Před použitím CRYSTAL protřepejte, poté rovnoměrně naneste první vrstvu produktu použitím ROLLO PLASTIVO nebo pomocí štětce se středně dlouhými štětinami či bezvzduchového stroje.

Po uplynutí 6 až 8 hodin za normálních podmínek (teplota +20°C a 60% Rel. vlhk.) pokračujte pokládáním druhého nátěru stejným způsobem.

Na konci aplikace vyčistěte nástroje důkladně tekoucí vodou.

**Zrání/Vytvrzování**

V přítomnosti vhodných okolních podmínek, (+ 20°C a 60% relativní vlhkosti) počkejte alespoň 12- 24 hodin od pokládky před zvažením nášlapnosti ošetřeného povrchu.



Reference jsou k dispozici na [www.volteco.com](http://www.volteco.com)

#### SPOTŘEBA

0,30÷0,34 l/m<sup>2</sup> v závislosti na nerovnosti povrchu.

#### BALENÍ A SKLADOVÁNÍ

CRYSTAL je balen v nádobách o objemu 14 l a 3 l.  
Produkt musí být skladován na suchém místě bez vystavení mrazu nebo vysoké teplotě (maximální teplota 40 °C) nebo vystaven přímému slunečnímu záření před použitím./Produkt musí být skladován na suchém místě bez vystavení mrazu nebo vysoké teplotě (maximální teplota 40 °C) nebo přímému slunečnímu záření před použitím.  
Skladovatelnost 12 měsíců.

#### UPOZORNĚNÍ – DŮLEŽITÉ POZNÁMKY

Vyhnete se pokládce CRYSTAL při nízkých teplotách (pod + 5 °C) a vysoké vlhkosti, na površích s teplotami vyššími než 40 °C, nebo tam, kde může být riziko deště během 3 hodin od aplikace produktu. Vysoká teplota může významně zkrátit dobu zpracovatelnosti produktu.  
Neaplikujte CRYSTAL v podmínkách relativní vlhkosti podkladu nad 8%.

#### FYZIKÁLNÍ A TECHNICKÉ SPECIFIKACE

Vlastnost	Hodnoty
Vzhled	Transparentní matný nátěr
Zpracovatelnost při +20 °C a 70% RV	suché bezprašné: 2-3 hodin celkově suché: 24 hodin
Měrná hmotnost	0,91 kg/l

#### BEZPEČNOST

Je netoxický produkt.  
Doporučuje se používat masku a rukavice při práci.  
V případě náhodného kontaktu s očima, důkladně vymyjte vodou a vyhledejte lékaře.

#### COPYRIGHT

© Copyright Volteco S.p.A. - All rights reserved.  
Informace, obrázky a text obsažené v tomto dokumentu jsou exkluzivním vlastnictvím Volteco S.p.A. Volteco SpA je může změnit kdykoliv bez předchozího upozornění.  
Aktuální verze tohoto dokumentu a další dokumentace (vlastnosti, brožury, a další) naleznete na [www.volteco.com](http://www.volteco.com).  
V případě překladu, text může obsahovat technické a jazykové nepřesnosti.

#### PRÁVNÍ POZNÁMKY

Poznámka pro kupujícího/installačního technika:  
Tento dokument, zpřístupněn společností Volteco S.p.A., je pouze orientační a slouží jako podpora pro kupujícího/použivatele.  
Nebere v úvahu další studium jednotlivých provozních prostředí, za které Volteco S.p.A. v každém případě neodpovídá.  
Dokument nemění a nerozšiřuje vlastní povinnosti výrobce Volteco S.p.A.  
Podléhá změnám, proto se musí uživatel obeznámit s aktualizacemi před každou aplikací konzultováním webových stránek [www.volteco.com](http://www.volteco.com).  
Technické/obchodní informace předprodejní a poprodejní obchodní sítě mají stejný význam jako tento dokument.