

**BESCHRIJVING PRODUCT**

FIBROeRASO is een halfsnelle thixotropische mortel met matige elasticiteitsmodulus en hoge dimensionale stabiliteit, op basis van sulfo-aluminiumcement en versterkt met synthetische microvezels, aangewezen voor de structurele renovatie, het scheren en de bescherming van gewapend beton met een uitstekende oppervlakkige afwerking.

**TOEPASSING PRODUCT**

- Structureel herstel van de dikte en beschermend millimetrisch scheren van structuren van gewapend beton zoals pilasters, balken en vloerplaten
- Reparaties van zichtbaar beton- en prefab-metselwerk
- Renovatie van dakranden en voorplaten van balkons
- Regularisatie en afwerking van de wanden
- Herstel en structurele versterking van grote werken zoals viaducten en dijken

**VOORDELEN**

- Hoge waterdichtheid
- Goede verwerkbaarheid en snel aan te brengen
- Hoge weerstand tegen carbonatatie
- Uitstekende hechting op beton en wapeningsijzer
- Uitstekende bescherming tegen agressie van atmosferische chemische stoffen
- Hoge dimensionale stabiliteit dankzij een grote controle van de verschijnselen van krimp, zowel in de plastische fase als tijdens het uitharden
- Handig in geval van interventies met de mobiele mand
- Heldere kleuring
- Met één snelle oplossing kan men zowel de dikte als de afwerking van het oppervlak herstellen

**VOORBEREIDING EN TOEPASSING** **Vorbereitung van de oppervlakken**

De perfecte hechting op de onderlaag, van het product is absoluut nodig om de stabiliteit van de herstelling te verzekeren en is afhankelijk van de kwaliteit van de voorbereiding van het oppervlak waarop de mortel zal worden aangebracht; men dient dus preventief als volgt te handelen:

- Verwijder grondig ieder aangetast deel door wassen met water, zandstralen of boucharderen
- Maak het oppervlak ruw door de verwijdering van iedere aanwezigheid van olie, film of cementlatex



- Wanneer de bestaande oppervlakken een ingrijpend fixerend effect vereisen, brengt u PROFIX 30 aan (zie betreffende technische fiche)
- Verwijder het roest van alle wapeningsijzers die blootliggen en breng met een kwast de beschermende SANOFER (zie relatieve datasheet) aan op de zo gereinigde ijzers
- In afwezigheid van PROFIX 30, de oppervlakken zorgvuldig verzadigen met water onder druk teneinde ook de eindreiniging te verkrijgen en deze vochtig te houden van bij het begin van de toepassing
- In geval van geverfde oppervlakken, de hechting testen

#### Vorbereiding van het mengsel

De bereiding van het mengsel moet volgens de volgende methode gebeuren:

- Giet het mengwater (3,2÷3,4 l per zak is gelijk aan 16-17% van het gewicht) in een recipiënt
- Het product langzaam toevoegen en tegelijk mixen met een boormachine met mengstaaf
- Roer het mengsel gedurende 2-3 minuten en voeg geen water toe in de beginfasen waarin het mengsel nog "vochtige aarde" is.

Controleer de bewerkbaarheid en voeg, indien nodig, een kleine hoeveelheid water toe om de bewerkbaarheid aan te passen (kleine variaties toegevoegd water veranderen de kenmerken van het product niet)

Mengen met de hand is niet aan te bevelen omdat dan een te grote hoeveelheid water nodig is, en mengen in een betonmolen of met een planetaire mixer is ook te vermijden bij hoge temperaturen.

#### Toepassing

Breng in één laag FIBROeRASO aan met de spaan van 1 tot 40 mm; wacht voor de toepassing van lagen met een grotere dikte tussen de uitvoering van twee opeenvolgende lagen minstens 30 minuten en plaats een geschikt wapeningsnet voor horizontale oppervlakken.

Bij verticale oppervlakken kan tussen twee lagen een alkalibestendig vezelnet of XNET of FLEXONET (zie de betreffende technische bladen) worden aangebracht als het product als egalisatielaag wordt gebruikt.

Zorg bij toepassingen op grote oppervlakken voor afwisselende oppervlakken en/of het gebruik van een wapeningsnet dat met pluggen of door middel van CONNECTOR 20 (zie relevant technisch gegevensblad) aan de drager wordt bevestigd.

#### Spuittoepassing

Het product kan ook aangebracht worden met een pleistermachine met lans voor scheren, op voorwaarde dat het product apart gemengd wordt (voor meer informatie, contacteer de Technische Dienst van Volteco).

Respecteer in dat geval altijd de vorige indicaties.

Controleer bij hoge temperaturen of de consistentie van het mengsel geschikt is voor gebruik in de machine.

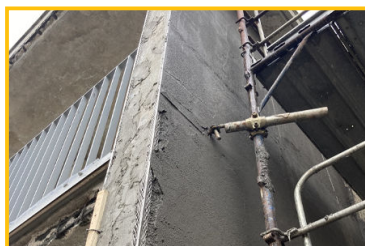
#### Afwerking

De afwerking van FIBROeRASO kan plaatsvinden met de spons, wanneer de mortel begint uit te harden.

Het oppervlak dat verkregen wordt zal erg lijken op dat van een burgerlijke afwerking met fijne korrel.

In geval van zonnebestraling, hoge temperaturen of wind, wordt aangeraden FIBROeRASO te bewerken door de oppervlakken te benevelen met water binnen de 12-24 uren volgend op de toepassing.

Na de bewerking met het strijkboord en hoe dan ook niet voordat minstens 4 uur na het aanbrengen van de toepassing verstreken zijn, kan FIBROeRASO rechtstreeks beschermd worden met de bekleding CP1 en/of CP0 (zie de betreffende technische bladen), vooral dan als de oppervlakken onderhevig zijn aan thermodynamische bewegingen of met eventuele geschikte bekleding/laklaag.



Referenties beschikbaar op [www.volteco.com](http://www.volteco.com)

#### VERBRUIK EN RENDEMENT

17,5 kg/m<sup>2</sup> per centimeter aangebrachte laagdikte.  
Een zak FIBROeRASO levert circa 11,7 l mortel op.



## VERPAKKING EN OPSLAG

FIBROeRASO is verpakt in zakken van 20 kg.

De producten moeten opgeslagen worden op een droge plaats die bescherming biedt tegen de zon en vochtigheid met temperaturen onder de +5°C.

FIBROeRASO in de originele verpakking is 18 maanden houdbaar.

## WAARSCHUWINGEN - BELANGRIJKE OPMERKINGEN

Bij temperaturen van 5-10°C rijpt het product langzamer, daarom wordt aangeraden voor het mengen lauw water te gebruiken.

Bij hoge temperaturen of in geval van felle wind de aangebrachte laag vochtig houden zodat het product correct kan drogen.

Voor realisaties van grote horizontale vlakken (> 9 m<sup>2</sup>), moeten scheidingsvoegen over de totale dikte van de behandeling aangebracht worden.

De gegevens van voorbereiding en installatie verwijzen naar normale omgevingsomstandigheden (temperatuur +20°C; relatieve vochtigheidsgraad 60%).

## FYSISCHE EN TECHNISCHE KENMERKEN

Specificaties	Waarden
Aanblik	grijs poeder
Mengselconsistentie	thixotroop
Applicatietemperatuur	van +5°C tot +30°C
Verwerkingstijd bij +20°C	20'
Maximale totale grootte	0,6 mm
Specifiek gewicht	> 1,90 kg/l
Mengverhouding	100 delen poeder 16-17 delen water

Kenmerk	Testmethode	Prestatievereisten UNI EN 1504-2	Verklaarde prestatie (*)	Gecertificeerde prestatie (**)
Hechting op onderlaag	UNI EN 1542	≥ 1 MPa	≥ 2,0 MPa	2,17 MPa
Capillaire absorptie	UNI EN 1062-3	≤ 0,1 kg*m <sup>-2</sup> *h <sup>-0,5</sup>	≤ 0,1 kg*m <sup>-2</sup> *h <sup>-0,5</sup>	0,01 kg*m <sup>-2</sup> *h <sup>-0,5</sup>
Doorlaatbaarheid voor waterdamp (equivalente dikte Sd)	UNI EN 7783-2	Klasse 1 Sd ≤ 5 m	-	Sd = 0,52 m
Kenmerk	Testmethode	Prestatievereisten UNI EN 1504-3 Klasse R4	Verklaarde prestatie (*)	Gecertificeerde prestatie (**)
Krimp	-	-	Gecontroleerd	-
Buigbestendigheid na 3 uur	UNI EN 196-1	-	> 1,0 MPa	-
na 1 dag		-	> 3,5 MPa	-
na 7 dagen		-	> 5,5 MPa	-
na 28 dagen		-	> 6,5 MPa	-
Resistentie tegen compressie na 28 dagen	UNI EN 12190	≥ 45 MPa	≥ 45 MPa	50,7 MPa
Gehalte chloride-ionen	UNI EN 1015-17	≤ 0,05%	-	0,01%
Hechting op beton	UNI EN 1542	≥ 2,0 MPa	> 2,0 MPa	2,17 MPa
Elastische module met compressie in 28 dagen	UNI EN 13412	> 20 GPa	-	21,1 GPa
Weerstand tegen carbonatatie	UNI EN 13295	dk < controlebeton (MC 0,45)	-	voldaan aan vereiste
Capillaire absorptiecoëfficiënt	UNI EN 13057	≤ 0,5 kg*m <sup>-2</sup> *h <sup>-0,5</sup>	< 0,5 kg*m <sup>-2</sup> *h <sup>-0,5</sup>	0,35 kg*m <sup>-2</sup> *h <sup>-0,5</sup>
Thermische compatibiliteit deel 1 (hechting na 50 cycli vorst en ontdooien)	UNI EN 13687-1	≥ 2,0 MPa	-	2,26 MPa
Brandgedrag	UNI EN 13501-1	Classificatie	-	Euroklasse A1

De vermelde data zijn bekomen in labo bij 20°C en 60% Vo.

\* Prestatie drempelwaarden door VOLTECO gegarandeerd

\*\* Prestatie waarden gecertificeerd door geaccrediteerde externe instanties

## VEILIGHEID

Raadpleeg het betreffende Veiligheidsinformatieblad.



<b>CE</b>	<b>VOLTECO S.p.a</b> Via delle Industrie, 47 - 31050 Ponzano Veneto (I)	<b>CE</b>	<b>VOLTECO S.p.a</b> Via delle Industrie, 47 - 31050 Ponzano Veneto (I)
<b>21</b> <b>DOP 0032</b> <b>EN 1504-3:2006</b> <b>1370-CPR-1299</b> <b>FIBROeRASO</b>		<b>21</b> <b>DOP 0037</b> <b>EN 1504-2:2005</b> <b>1370-CPR-1299</b> <b>FIBROeRASO</b>	
Structurele en niet-structurele reparaties: herstelmortel CC voor de vernieuwing van beton, de structurele versteviging en instandhouding of het herstel van de passiviteit		Systemen ter bescherming van betonoppervlakken Vochtcontrole (MC) en weerstandsverhogende (IR) coating	
Brandgedrag: Klasse A1 Resistentie tegen compressie: Klasse R4 $\geq$ 45 MPa Gehalte chloride-ionen: $\leq$ 0,05% Hechting: $\geq$ 2,0 MPa Weerstand tegen carbonatatie: $dk \leq$ beton ref. (MC 0,45) Elastische module: $\geq$ 20 GPa Hechting ten gevolge van thermische compatibiliteit: - Deel 1: Cycli vorst-dooi: $\geq$ 2,0 Mpa Capillaire absorptie: $\leq$ 0,5 kg*m <sup>-2</sup> *h <sup>-0,5</sup> Terugtrekking/uitzetting verhinderd: NPD Thermische expansiecoëfficiënt: NPD Gevaarlijke stoffen: Zie VIB		Brandgedrag: Klasse A1 Doorlaatbaarheid voor waterdamp: Klasse I Capillaire absorptie en waterdoorlaatbaarheid: $< 0,1 \text{ kg}^* \text{m}^{-2} * \text{h}^{-0,5}$ Hechting: $\geq$ 1 N/mm <sup>2</sup> Gevaarlijke stoffen: Zie VIB	

**COPYRIGHT**

© Copyright Volteco S.p.A. - All rights reserved.  
 Informatie, afbeeldingen en teksten die zijn opgenomen in dit document zijn de exclusieve eigendom van Volteco S.p.A.  
 Kunnen veranderen op elk moment zonder voorafgaande kennisgeving.  
 De meest bijgewerkte versies van dit en andere documenten (onderdelen van het bestek, brochures, anders) staan op [www.volteco.com](http://www.volteco.com) aanwezig zijn.  
 In het geval van de vertaling kan de tekst technische en taalkundige onvolkomenheden bevatten.

**WETTELIJKE VOORSCHRIFTEN**

Opmerking voor de koper/installateur:  
 Dit document dat door Volteco S.p.A. ter beschikking wordt gesteld, is hoofdzakelijk om de koper/plaatsers te ondersteunen en aanwijzingen te geven.  
 Er wordt niet ingegaan op de nodige details met betrekking tot de afzonderlijke werkcontext, waar Volteco S.p.A. in ieder geval buiten blijft.  
 Dit vormt geen wijziging of uitbreiding van de eigen verplichtingen van de fabrikant Volteco S.p.A.  
 Het is aan variaties onderhevig, wat betekent dat de plaatsers zich eerst moet informeren via de website [www.volteco.com](http://www.volteco.com) voordat hij het product gaat aanbrengen.  
 De bovenstaande verduidelijkingen strekken zich uit tot de pre-post-sales technische/commerciële informatie van het commerciële netwerk.