



I-PLUG

OPIS PROIZVODA

I-PLUG je hidroizolacijski mort s izuzetno brzim sušenjem, idealan za trenutno zatvaranje prodora vode.



GDJE SE KORISTI

- Brzo brtvljenje lokaliziranog prodora vode i pod tlakom
- Brzi preparirni i završni radovi postavljanja hidroizolacije
- Brtvljenje pukotina u kombinaciji s hidroekspanzionim brtvilom AKTI-VO 201

PREDNOSTI

- Odlična hidroizolacija
- Bez skupljanja
- Trenutna blokada prodora vode čak i ako je pod tlakom
- Visoka mehanička izdržljivost
- Jednostavna obradivost
- Brzo prijanjanje

PRIPREMA I IZVEDBA

Unaprijed pripremiti mjesta za nanošenje proizvoda u širini i dubini od najmanje 2-3 cm, ali izbjegavati izbočine na površini betona i eventualno učiniti podlogu hrapavom.

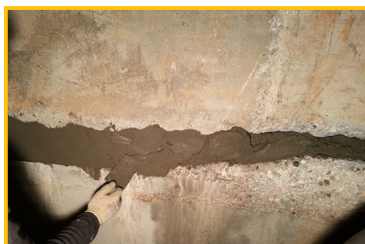
Očistiti površine od svakog traga nedovoljno vezanih djelova, soli, tragova masnoća i svega što bi moglo spriječiti ravnomjerno prijanjanje proizvoda na površinu zida.

Pripremiti proizvod za manje količine na način da se ulije voda u posudu (1/4 l za kg proizvoda što odgovara količini od 24%) i zatim dodati proizvod, brzo miješati zidarskom žlicom sve dok se ne postigne homogena i obradiva smjesa.

Smjesu miješati/obraditi ručno otprilike 15"/30", ovisno o okolnoj temperaturi, temperaturi vode i samog proizvoda, odnosno sve dok ne počne razvijati toplinu.

Nanijeti odmah te odlučno pritisnuti mort u otvor i zadržati ga u položaju sve do završetka prijanjanja, 1', bez pomicanja ruke tijekom ovog vremenskog razdoblja.

Kod niskih temperatura zraka, proizvod se treba miješati toplom vodom.



Reference dostupne na www.volteco.com

POTROŠNJA I UČINKOVITOST Od jedne vreće od 10 kg dobiva se 6 l morta.

PAKIRANJE I SKLADIŠTENJE Proizvod se isporučuje u zatvorenim, polietilenskim vrećama bez zraka od 10 kg. Skladištenje proizvoda mora biti na suhom i pokrivenom mjestu, na temperaturi između 15 °C i 25 °C. Ne izlagati izravno sunčevoj svjetlosti.

UPOZORENJA - VAŽNE BILJEŠKE Proizvod se nakon miješanja s vodom treba odmah iskoristiti. Ne obnavljati smjesu dodavanjem vode.

FIZIČKE I TEHNIČKE KARAKTERISTIKE

-	Vrijeme početka prijanjanja	Vrijeme kraja prijanjanja
Temperatura na 20 °C	50"	60"
Temperatura na 5 °C	140"	160"
Parametri podložni unutrašnjoj Kontroli Kvalitete	Vrijednosti	
Specifična težina	> 1,95 kg/l	
Tlačna čvrstoća:		
nakon 1 sata	> 20 N/mm ² (UNI EN 196-1)	
nakon 1 dana	> 40 N/mm ² (UNI EN 196-1)	
nakon 28 dana	> 50 N/mm ² (UNI EN 196-1)	
Otpornost na savijanje:		
nakon 1 sata	> 2 N/mm ² (UNI EN 196-1)	
nakon 1 dana	> 3 N/mm ² (UNI EN 196-1)	
nakon 28 dana	> 4 N/mm ² (UNI EN 196-1)	

SIGURNOST Vidi List sa Sigurnosnim Podacima.

AUTORSKA PRAVA © Copyright Volteco S.p.A. - All rights reserved. Informacije, slike i tekst koje sadrži ovaj dokument predstavljaju isključivo vlasništvo tvrtke Volteco S.p.A. Mogu se izmijeniti u svakom trenutku bez prethodne najave. Najnovije verzije ovog, kao i drugih dokumenata (stavke troškovnika, brošure i ostalo), dostupne su na stranici www.volteco.com. Prevedeni tekst može sadržavati tehničke i jezične nepravilnosti.

PRAVNE OPASKE Opaska za kupca/instalatera: Ovaj dokument koji ustupa na raspolaganje Volteco S.p.A. je okviran i služi isključivo kao pomoć kupcu/korisniku. Nije uzet u razmatranje svaki pojedini slučaj radnog okruženja, od kojih se tvrtka Volteco S.p.A. ograničuje. Ne mijenja i ne proširuje obaveze proizvođača Volteco S.p.A. Osjetljiv na promjene prema kojima se izvođač mora prilagoditi prije svake aplikacije koristeći www.volteco.com. Tehničko-trgovačke informacije, prije ili nakon prodaje u komercijalnoj mreži, imaju jednaku važnost kao i ovaj dokument.