

**DESCRIZIONE PRODOTTO**

I-PLUG è una malta impermeabile a presa ultrarapida ideale per la chiusura immediata delle fuoriuscite d'acqua.

**DOVE SI IMPIEGA**

- Sigillatura rapida di venute d'acqua localizzate anche in pressione
- Interventi rapidi di preparazione e completamento di opere di impermeabilizzazione
- Sigillatura di fessurazioni in abbinamento al mastice idroespansivo AKTI-VO 201

**VANTAGGI**

- Ottima impermeabilizzazione
- Assenza di ritiro
- Blocco istantaneo di venute d'acqua anche se in pressione
- Alta resistenza meccanica
- Facile lavorabilità
- Presa rapida

**PREPARAZIONE E MESSA IN OPERA**

I dati di preparazione e messa in opera sono riferiti a condizioni ambientali normali (temperatura +20°C; umidità relativa 60%).

Ricavare preventivamente le sedi per l'applicazione del prodotto per una larghezza ed una profondità di almeno 2-3 cm, evitando sporgenze sulla superficie del calcestruzzo ed irruvidendo all'occorrenza il supporto.

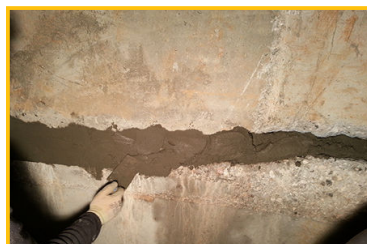
Ripulire le superfici interessate da ogni parte incoerente, sali, tracce di grasso e di quant'altro possa impedire l'omogenea adesione del prodotto alla superficie muraria.

Preparare l'impasto di prodotto per piccole quantità versando preventivamente l'acqua nel contenitore (1/4 di l per kg di prodotto, pari al 24%) e quindi aggiungere il premiscelato mescolando rapidamente con cazzuola fino ad ottenere una consistenza omogenea e malleabile.

Lavorare l'impasto a mano per circa 15"/30", in funzione delle temperature ambientali, dell'acqua e dello stoccaggio del prodotto, ovvero fino a quando inizia a sviluppare calore.

Applicare immediatamente premendo con decisione la malta nell'apertura e mantenerla in posizione fino alla fine presa, 1', senza muovere la mano in questo intervallo di tempo.

In presenza di basse temperature il prodotto va impastato con acqua calda.



Referenze disponibili su [www.volteco.com](http://www.volteco.com)

**CONSUMO E RESA**

Un sacchetto di prodotto da 10 kg rende 6 l di malta.

**CONFEZIONE E STOCCAGGIO**

Il prodotto è fornito in sacchi di polietilene da 10 kg disaerato e sigillato.

Lo stoccaggio dei prodotti deve essere effettuato in ambiente asciutto e coperto ad una temperatura compresa tra 15°C e 25°C.

Non esporre alla luce solare diretta.

I-PLUG negli imballi originali ha un tempo di conservazione di 18 mesi.

**AVVERTENZE - NOTE IMPORTANTI**

Il prodotto impastato con acqua deve essere impiegato immediatamente.

Non rigenerare mai l'impasto con l'aggiunta di acqua.

**CARATTERISTICHE FISICHE E TECNICHE**

-	Tempo inizio presa	Tempo fine presa
Temperatura a 20°C	50"	60"
Temperatura a 5°C	140"	160"
Parametri assoggettati a Controllo Qualità Interno	Valori	
Peso specifico	> 1,95 kg/l	
Resistenza a compressione:		
a 1 h	> 20 N/mm <sup>2</sup> (UNI EN 196-1)	
a 1 g	> 40 N/mm <sup>2</sup> (UNI EN 196-1)	
a 28 gg	> 50 N/mm <sup>2</sup> (UNI EN 196-1)	
Resistenza a flessione:		
a 1 h	> 2 N/mm <sup>2</sup> (UNI EN 196-1)	
a 1 g	> 3 N/mm <sup>2</sup> (UNI EN 196-1)	
a 28 gg	> 4 N/mm <sup>2</sup> (UNI EN 196-1)	

I dati riportati sono ottenuti in laboratorio a +20°C e 60% U.R.

**SICUREZZA**

Fare riferimento alla relativa Scheda Dati di Sicurezza.

**COPYRIGHT**

© Copyright Volteco S.p.A. - All rights reserved.

Informazioni, Immagini e testi contenuti in questo documento sono proprietà esclusiva di Volteco S.p.A.

Potrebbero cambiare in qualsiasi momento senza preavviso.

Le versioni più aggiornate di questo e altri documenti (voce di capitolato, brochure, altro) sono presenti su [www.volteco.com](http://www.volteco.com).

In caso di traduzione il testo potrebbe contenere imperfezioni tecniche e linguistiche.

**NOTE LEGALI**

Nota per l'acquirente/installatore:

Il presente documento messo a disposizione da Volteco S.p.A. è meramente di supporto ed indicativo per l'acquirente/applicatore.

Non considera i necessari approfondimenti del singolo contesto operativo, cui Volteco S.p.A. resta in ogni caso estranea.

Non modifica e non estende le obbligazioni proprie del produttore Volteco S.p.A.

È suscettibile di variazioni in ordine alle quali l'applicatore dovrà aggiornarsi prima di ogni singola applicazione consultando il sito [www.volteco.com](http://www.volteco.com).

Alle informazioni tecnico/commerciali pre-post vendita della rete commerciale si estendono le precisazioni sopra riportate.