

**DESCRIPCIÓN DEL PRODUCTO**

SANOFER es un revestimiento de protección cementicia específica para proteger armaduras de hierro

**DÓNDE SE UTILIZA**

- Barras de armadura degradadas en los hormigones deteriorados

VENTAJAS

- Eficaz en hierro que ya tienen corrosión debido al óxido
- Óptimo agarre para los sucesivos morteros de reparación
- Aplicación fácil y rápida
- Uso directamente en las barras de acero a vista

PREPARACIÓN Y APLICACIÓN

Los datos de preparación y aplicación se refieren a condiciones ambientales normales (temperatura +20 °C; humedad relativa 60 %).

Preparación de las superficies

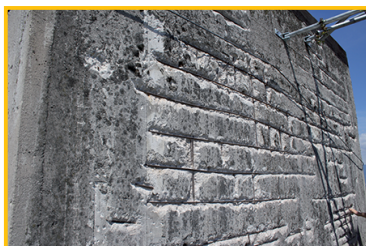
SANOFER es capaz de asegurar la protección incluso en los hierros oxidados; el óxido que no se adhiere perfectamente al hierro debe eliminarse previamente con un cepillado enérgico.

Preparación de la mezcla y aplicación

SANOFER es un producto listo para usar; el agregado del agua a la mezcla se efectúa con el siguiente método:

- Vierta en el contenedor el agua de mezcla (0,25 l por saco, equivalente al 25% del peso);
- Agregue lentamente SANOFER con el mezclador para pinturas en movimiento a velocidad media;
- Agite la mezcla durante aproximadamente 2 minutos hasta esta sea completamente homogénea;
- Aplique SANOFER con pincel de cerdas medianamente flexibles.

El espesor de protección ideal es equivalente a 200÷300 micra.



Referencias disponibles en www.volteco.com

CONSUMO Y RENDIMIENTO

30 g/m (para barras con adherencia mejorada Ø 8 mm con 2 manos de 200 micras cada una)



60 g/m (para barras con adherencia mejorada Ø 16 mm con 2 manos de 200 micras cada una)

PRESENTACIÓN DEL PRODUCTO Y ALMACENAMIENTO

SANOFER está envasado en botes de 1 kg.
El almacenamiento del producto debe ser efectuado en un ambiente seco, evitando la exposición al hielo y al calor.
SANOFER en su embalaje original tiene una vida útil de 18 meses.

ADVERTENCIAS - NOTAS IMPORTANTES

Aplique el producto dentro de los 20 minutos posteriores al mezclado.
No aplique el producto con temperaturas inferiores a los +5 °C.
No agregue agua para prolongar el tiempo de uso.

CARACTERÍSTICAS FÍSICAS Y TÉCNICAS

Especificaciones	Valores		
Aspecto	polvo gris		
Tiempo de trabajabilidad a +20 °C	20'		
Peso específico	> 1,6 kg/l		
Característica	Método de prueba	Prestaciones requeridas por la UNI EN 1504-7	Prestación certificada (**)
Protección contra la corrosión	UNI EN 15183	Ninguna corrosión	Especificación superada
Adherencia para corte	UNI EN 15184	≥ 80% del valor de la barra sin recubrimiento	Especificación superada

Los datos indicados han sido obtenidos en laboratorio a +20 °C y 60% U.R.

SEGURIDAD

Consulte la Ficha de datos de seguridad correspondiente.

CE	VOLTECO S.p.a Via delle Industrie, 47 - 31050 Ponzano Veneto (I)
10 0013-CPR-2017/04/05 EN 1504-7:2007 1370-CPR-1299 SANOFER Protección contra la corrosión de armaduras Revestimiento tipo barrera	
Protección contra la corrosión: Especificación superada	
Adherencia para el corte: Especificación superada	
Emisión de sustancias peligrosas: Conforme al punto 5.3	
Temperatura de transición vítrea: NPD	

COPYRIGHT

© Copyright Volteco S.p.A. - Todos los derechos reservados.
Informaciones, Imágenes y textos incluidos en este documento son de propiedad de Volteco S.p.A.
Pueden cambiar en cualquier momento sin previo aviso.
Las versiones más actualizadas de este y de otros documentos (voz del capitulado, folletos y otros documentos) se encuentran en www.volteco.com.
En el caso de traducción, el texto puede contener imperfecciones técnicas y lingüísticas.

NOTAS LEGALES

Nota para el comprador/instalador:
Este documento puesto a disposición por Volteco S.p.a. es meramente de soporte e indicativo para el comprador/aplicador.
No considera la necesaria información detallada de cada uno de los contextos operativos, respecto a los que de todos modos Volteco S.p.A. no asumirá responsabilidad alguna.
No aplica ni extiende las obligaciones propias del fabricante Volteco S.p.A.
Es susceptible de variaciones en función de las que deberá actualizarse el aplicador antes de cada



aplicación, consultando el sitio web www.volteco.com.

Las aclaraciones anteriores se extienden a la información técnico/comercial pre-post venta de la red comercial.

