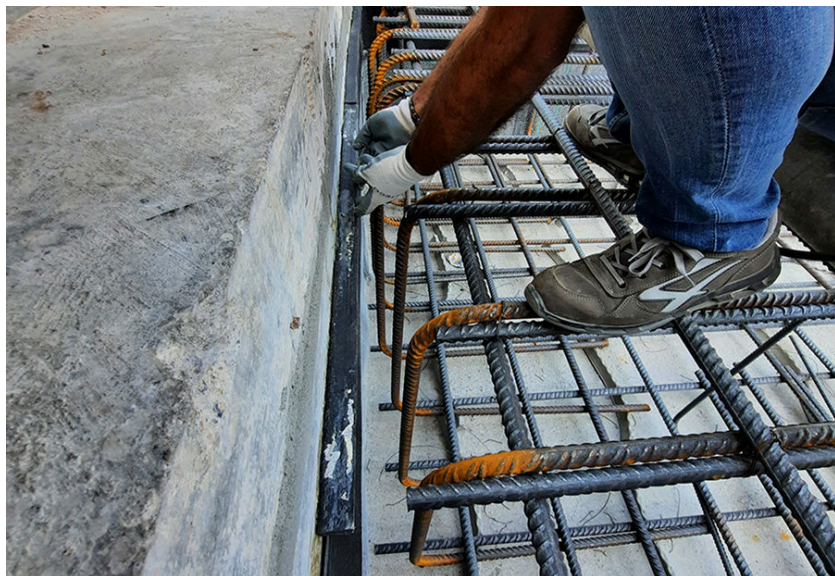




ULTRABOND



**WATERSTOP - MASTICI
IDROESPANDENTI**



DESCRIZIONE PRODOTTO

ULTRABOND è un adesivo a contatto semifluido, termoidurente, formulato con gomme acrilonitriliche e resine fenoliche.

ULTRABOND garantisce un'elevata resistenza alle alte temperature e ottima tenuta in presenza di plastificanti, oli e lubrificanti; indicato per applicazioni edili ed industriali che richiedono un'adesione affidabile e duratura.

DOVE SI IMPIEGA

- Incollaggio di profili in gomma EPDM su supporti in calcestruzzo
- Incollaggio di gomma su metallo
- Incollaggio di metallo con materie plastiche rigide (ABS, PVC, etc.)
- Applicazioni sottoposte a sollecitazioni termiche e chimiche

VANTAGGI

- Adesione solida e duratura con distribuzione uniforme del collante
- Resistenza ad alte temperature, plastificanti, oli e lubrificanti
- Efficace in applicazioni con sollecitazioni termiche e chimiche
- Versatile e di facile applicazione

PREPARAZIONE E MESSA IN OPERA

I dati di preparazione e messa in opera sono riferiti a condizioni ambientali normali (temperatura +20°C; umidità relativa 60%).

Assicurarsi che le parti da incollare siano esenti da grasso, polvere e che entrambe le superfici siano asciutte.

Applicare uno strato uniforme di ULTRABOND su entrambe le facce da unire, distribuendo il prodotto in modo omogeneo per evitare accumuli o zone non coperte.

Una volta applicato ULTRABOND, unire le due superfici entro un intervallo di tempo compreso tra 3 e 15 minuti.

Durante la fase di fissaggio, esercitare una pressione leggera e uniforme su tutta la superficie di incollaggio per garantire un'adesione ottimale e una distribuzione regolare di ULTRABOND, evitando la formazione di bolle d'aria o spazi vuoti tra i supporti.

Mantenere la pressione fino al completo indurimento del collante per assicurare una connessione solida e duratura.

AVVERTENZE - NOTE IMPORTANTI

Prima dell'applicazione è necessario leggere la Scheda di Sicurezza per informazioni sulle misure precauzionali e le raccomandazioni di sicurezza.

N.B.: Per installazioni in presenza di terreni inquinati o per situazioni progettuali particolari, consultare il Servizio Tecnico Volteco.

CONFEZIONE E STOCCAGGIO

Barattolo da 0,850 kg.

Lo stoccaggio del prodotto deve essere effettuato in ambiente asciutto lontano da sorgenti luminose (Temperatura di stoccaggio raccomandata +20°C).

Tempo di conservazione 12 mesi.

CARATTERISTICHE FISICHE E TECNICHE

Specifiche	Valori
Colore	Marrone
Densità (ASTM D 792)	0,9 g/cm ³
Viscosità BFR +20°C	3500 ± 600 mPas
Resistenza alla temperatura	130°C
Residuo secco	33 ± 1,5

I dati riportati sono ottenuti in laboratorio a +20°C e 60% U.R.

GUARDA I VIDEO E GLI APPROFONDIMENTI

Scheda di
sicurezza

Dichiarazione di
prestazione

Voci di capitolato

Schemi tecnici e
DOP

Dichiarazione EDP

YouTube Video



SICUREZZA

Fare riferimento alla relativa Scheda Dati di Sicurezza.

COPYRIGHT

© Copyright Volteco S.p.A. - All rights reserved.

Informazioni, Immagini e testi contenuti in questo documento sono proprietà esclusiva di Volteco S.p.A.

Potrebbero cambiare in qualsiasi momento senza preavviso.

Le versioni più aggiornate di questo e altri documenti (voce di capitolato, brochure, altro) sono presenti su www.volteco.com.

In caso di traduzione il testo potrebbe contenere imperfezioni tecniche e linguistiche.

NOTE LEGALI

Nota per l'acquirente/installatore:

Il presente documento messo a disposizione da Volteco S.p.A. è meramente di supporto ed indicativo per l'acquirente/applicatore.

Non considera i necessari approfondimenti del singolo contesto operativo, cui Volteco S.p.A. resta in ogni caso estranea.

Non modifica e non estende le obbligazioni proprie del produttore Volteco S.p.A.

È suscettibile di variazioni in ordine alle quali l'applicatore dovrà aggiornarsi prima di ogni singola applicazione consultando il sito www.volteco.com.

Alle informazioni tecnico/commerciali pre-post vendita della rete commerciale si estendono le precisazioni sopra riportate.