



PERSHKRIM I PRODUKTIT

X-LIME është një suva përfundimtare e qëndrueshme ndaj ujit me baze gëlqere, e para perzier, dhe me ngjyrë të bardhë.



APLIKIMI I PRODUKTIT

- Suva me baze cemento ose gëlqere cemento dhe elemente të betonit të armuar edhe se të plasaritur dhe të ljer
- Fasada për t'u niveluar pas ndërhyrjeve të mirëmbajtjes dhe bandazh për suvanë
- Bodrume për përgatitjen e ljerjes së mepasme
- Përpunimi i sistemeve të eliminimit të lagështisë Calibro

PERFITIMET

- Ajrosje të lartë
- Lehtësisht e punueshme si mbi mbështetje ekzistuese dhe të një realizimi të ri
- Rezultate optimale të përpunimit edhe në prani të mikro-carje apo ljerje të vjetra
- Përputhet me mure historike

PËRGATITJA DHE VENDOSJA NË PUNË

Të dhënat e përgatitjes dhe instalimit i referohen kushteve normale mjedisore (temperatura +20°C; lagështia relative 60%).

Përgatitja e sipërfaqeve

Në rast praninë të mykut, algave dhe kerpudhës, lani me presion deri në fund sipërfaqet për të hequr mikroorganizmat e pranishëm, prisni tharjen dhe aplikoni një dorë jo të holluar të trajtimit dizinfektues PROCLEAN (shiko skedën e saj teknike).

Mbi sivate të vjetra procedoni me një riparim të lehtë të pjeseve të varura ose të shkeputura nga suporti, me një larje të kujdesshme duke mbajtur të lagësht suportin gjatë aplikimit.

Mbi sivate me ngjyra procedoni me një pastrim energjik për të hequr pjeset e ngjyrosura të varura edhe nëpërmjet lemimit me kartë zmeril.

Kur sipërfaqet ekzistuese kanë nevojë për një efekt të fortë fiksues aplikoni PROFIX 30 (shikoni skedën teknike të posaçme), në rast të bazave tepër thithëse aplikoni PROFIX 20 (shikoni skedën teknike të posaçme) për të kryer një thithje të njëtrajtshme.

Është megjithatë e këshillueshme një prve aderimi të X-LIME.

Përgatitja e brumit dhe aplikimi

Pasi derdhet uji i nevojshëm (5,5÷6 l), hidhet ngadalë në X-LIME derisa të përftohet një konsistencë kremoze, përzihet për 3÷5 minuta me një trapan me goditje.



Aplikoni me force metalike te trashesise mesatare prej 1 mm.

Për aplikimet e mëvonshme të X-LIME prisni të paktën 60 minuta ndërmjet një shtrese dhe shtresës tjetër në kushte normale mjedisore.

Sapo llaçi fillon të ngurtësohet, vazhdoni me përfundimin e sipërfaqes me një mistri sfungjeri.

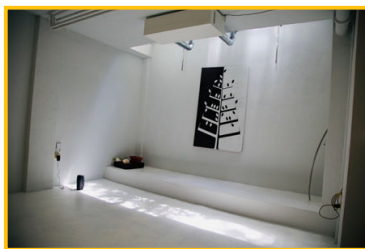
Gjatë fazave të instalimit të produktit, është e mundur të futni rrjetën XNET (shiko skedën teknike përkatëse), ose një rrjetë tekstil me fije qelqi rezistente ndaj alkaleve, e cila duhet të futet midis dy shtresave të produktit.

Aplikimi me sperkatje

Produkti mund të aplikohet edhe me një makineri suvatimi me heshtë zbutëse pas përzierjes së produktit veçmas (për më shumë informacion kontaktoni Shërbimin Teknik Volteco).

Perkryerja

Mbas arritjes së vjetërsisë së duhur (kaluar te pakten 3 dite nga përfundimi i venies së produktit) X-LIME mund të lyhet me PAINT AIR (shiko skedën teknike përkatëse) për të arritur ngjyrën e dëshiruar.



Referenca të disponueshme në www.volteco.com

KONSUMI OSE RENDIMENTI

1,4 kg/m² per mm trashesi ne funksion te vrazhdesise se suportit.

PAKETIMI DHE MAGAZINIMI

X-LIME eshte paketuar ne thesa prej 20 kg.

Paketa e hapur eshte e ndjeshme ndaj lageshtise.

Magazinimi i produktit duhet te kryehet ne mjedis me te thate te mbrojtur nga dielli dhe nga lageshtira.

X-LIME në paketimin e tij origjinal ka një jetëgjatësi prej 18 muajsh.

PARALAJMERIME - SHENIME TE RENDESISHME

Aplikoni produktin brenda 60 minutash nga perzierja.

Mos e mbulononi me ngjyra qe mund te ndryshojne karakteristikat e ajrosjes te X-LIME.

Aplikimi mbi siperfaqe me diell dhe shume te ngrohta shkakton nje pershpejtim te kohes se nderhyrjes.

Ne raste te temperaturave te larta ose ere mbani te lagesht pjesen e mbetur per te garantuar nje maturim korrekt.

Per keto aplikime keshillohet nje prove paraprake per te kontrolluar kohet e punes.

Të dhënat e përgatitjes dhe instalimit i referohen kushteve normale mjedisore (temperatura +20°C; lagështia relative 60%).

KARAKTERISTIKAT FIZIKE DHE TEKNIKE

Vecantia	Vlera	
Paraqitja	pluhur i bardhe	
Konsistenca e përzierjes	tikotropik	
Madhësia maksimale e agregatit	0,7 mm	
Koha e perpunimit ne +20 °C	20'	
Temperatura e aplikimit	nga +5°C në + 30°C	
Raporti i përzierjes	100 pjesë pluhur 28 pjesë ujë	
Parametrat e kontrolluar	Metoda e proves	Vlera
Mase dendesie e dukshme	UNI EN 1015-10	1,4÷1,5 kg/l
Mase dendesie e brumit	UNI EN 1015-6	1,65÷1,80 kg/l
Permbajtja e ajrit	UNI EN 1015-7	< 13%
Rezistenca ne ngjeshje ne 28 dite	UNI EN 1015-11	3,5÷7,5 N/mm ² (kategoria CSIII)
Aderim me suportin	UNI EN 1015-12	> 0,2 N/mm ² (prishje e tipit B)
Thithja e ujit per kapilaritet	UNI EN 1015-18	0,5÷1,0 kg*m ⁻² *h ^{-0,5}

Te dhenat e sjella jane arritur ne laborator ne +20 °C dhe 60% U.R.



SIGURIA

Referohuni gjithmone Skedes se saj me te Dhenat mbi Sigurine.

	VOLTECO S.p.a Via delle Industrie, 47 - 31050 Ponzano Veneto (I)
24 DOP 0051 EN 998-1:2004 X-LIME	
Llac per suva te jashtme dhe te brendshme - Llac për përdorim të përgjithshëm të tipit GP	
Reagim ndaj zjarrit: Klasa A1	
Rezistenca ne ngjeshje: Klasa CSIII	
Aderim: $\geq 0,2 \text{ N/mm}^2$ (prishje e tipit B)	
Thithje kapilare: Klasa W0	
Koeficienti i pershkrueshmerise se avujve: $\leq 15 \mu$	
Percueshmeri termike (vlera tabelore): 0,93 W/mK	
Zgjatja: NPD	
Substanca te rrezikshme: Shikoni SDS	

COPYRIGHT

© Copyright Volteco S.p.A. - Te gjitha te drejtat te rezervuara.

Informacion, Imazhe dhe tekste e permbajtura ne kete dokument jane pronesi ekskluzive e Volteco S.p.A.

Mund te ndryshoje ne cdo moment pa paralajmerim.

Versionet me te azhornuara te ketij dhe dokumenta te tjera (zera te kapitujve, brochure, tjetër) jane te pranishme ne www.volteco.com.

Ne raste perkthimi tekste mund te permbaje parregullsi teknike dhe gjuhesore.

SHENIME LIGJORE

Shënim per bleresin/instaluesin:

Dokumenti i pranishëm i vene ne dispozicion nga Volteco S.p.A. eshte vetëm mbështetës dhe tregues per bleresin/aplikuesin.

Mos konsidero thellimet te kontekstit te vetëm operativ, te cilit Volteco S.p.A. qëndron ne çdo rast e huaj.

Nuk ndryshon dhe nuk shtrihen detyrimet qe i perkasin prodhuesit Volteco S.p.A.

Mund te ndryshohet ne varësi te te cilave aplikuesi duhet te azhurnohet përpara çdo aplikimi te vetëm duke konsultuar faqen www.volteco.com.

Sqarimet e mësipërme shtrihen në informacionin teknik/tregtar para-post shites të rrjetit tregtar.