

BI MORTAR FAMILY

soluzioni impermeabili per ogni esigenza

DEFINIZIONE

Bi Mortar Family sono delle malte impermeabili premiscelate, altamente performanti, multifunzione e multiambito, idonee anche in situazioni con presenza di acqua in pressione.

DOVE SI IMPIEGANO



**IMPERMEABILIZZAZIONE
AMBIENTI INTERRATI**



**RISANAMENTO
UMIDITÀ MURATURE**



**IMPERMEABILIZZAZIONE
PISCINE E VASCHE**

PERCHÈ UTILIZZARE LE MALTE IMPERMEABILI

- > **Totale tenuta** alla spinta idrostatica, negativa e positiva
- > **Velocità di posa**, anche in condizioni critiche
- > **Affidabilità** delle soluzioni, più di 300 referenze da esplorare: www.volteco.com
- > Adatte al **riuso edilizio** e grande versatilità di impiego

BI MORTAR FAMILY



BI MORTAR PLASTER SEAL Intonaca e impermeabilizza

- Intonaco impermeabile a spessore per le strutture, sia in muratura mista che in calcestruzzo, anche in casi di spinta idraulica negativa.



BI MORTAR CONCRETE SEAL Cristallizza e impermeabilizza

- Impermeabilizzante cementizio a reticolazione cristallina, per ambiti interrati, anche in casi di spinta idraulica negativa.



BI MORTAR RASO SEAL Rasa e impermeabilizza

- Rivestimento impermeabile, ideato per superfici a contatto con acqua e umidità in ambiti interrati, piscine e vasche.



BI MORTAR LEVELLING SEAL Livella e impermeabilizza

- Betoncino colabile e impermeabile per regolarizzare ed impermeabilizzare, anche in casi di spinta idraulica negativa, le strutture orizzontali o verticali con ausilio di getto casserato.



BI MORTAR ULTRA SEAL Riveste e impermeabilizza

- Rasante epossì-cementizio per rivestire ed impermeabilizzare superfici anche irregolari, particolarmente indicato come barriera alla risalita di umidità.



Intonaca e impermeabilizza le strutture

Bi Mortar Plaster Seal è un intonaco fibrorinforzato a spessore, con funzione impermeabilizzante, che semplifica il ripristino di superfici soggette ad infiltrazioni d'acqua e umidità.

Dove si applica

- ambiti interrati sia in muratura mista che in calcestruzzo
- zoccolature impermeabili al piede di intonaci
- regolarizzazione di diaframmi con interposta rete di armatura



- **consumo e resa:** 18 kg/m² per cm di spessore
- **contenuto:** polvere 25 kg

CE UNI EN 1504-3 CC R3

Rn
Radon
tested

It's a waterproof life.

ESEMPIO DI APPLICAZIONE



In ambito interrato, grazie a questo intervento, chiamato in gergo “rifodera”, è possibile riqualificare ambienti soggetti a infiltrazioni d’acqua.



It's a waterproof life.

BI MORTAR PLASTER SEAL

Intonaca e impermeabilizza le strutture
in calcestruzzo e storiche



Vantaggi:

- › **Semplifica le fasi applicative** in quanto regolarizza ed impermeabilizza in unica applicazione
- › Applicabile anche su **supporti irregolari**
- › Ottima resistenza in **spinta negativa** abbinata alla rete in fibra **Revomat/Revogrid**
- › **Resistente** ai solfati
- › Protezione dal **Gas Radon**



Cristallizza e impermeabilizza le strutture in calcestruzzo

Bi Mortar Concrete Seal è un impermeabilizzante cementizio a reticolazione cristallina. Realizza un rivestimento continuo che impedisce la penetrazione dell'acqua anche in pressione negativa, in maniera rapida e molto resistente.

Dove si applica

- muri di fondazione, cantine e fosse d'ascensore
- vasche, piscine, canali, pozzetti
- superfici in calcestruzzo e murature in genere



- **consumo e resa:**
2,5÷3 kg/m²
- **contenuto:** polvere 20 kg

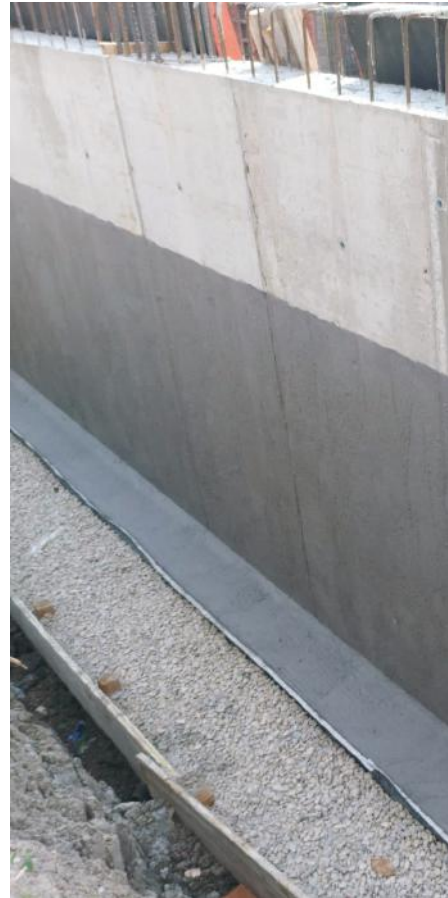


It's a waterproof life.

ESEMPIO DI APPLICAZIONE



In ambito interrato la versatilità del prodotto, come dimostra l'immagine, permette di applicarlo sia in condizioni di **spinta idrostatica positiva** che in **spinta idrostatica negativa** in base alle necessità di cantiere.



It's a waterproof life.

BI MORTAR CONCRETE SEAL

Cristallizza e impermeabilizza le strutture in calcestruzzo



Vantaggi:

- › Resistenza in **spinta negativa fino a 9 Bar**
- › **Facile applicazione** a pennello, rullo o macchina
- › Idoneo al **contatto continuo** con l'**acqua**
- › **Facile maturazione** anche in condizioni di forte umidità e ambienti chiusi



Rasa e impermeabilizza le strutture in calcestruzzo

Bi Mortar Raso Seal è un rasante fibrorinforzato cementizio, flessibile, che realizza un rivestimento continuo impermeabile in pochi millimetri, ottenendo una gradevole finitura minerale decorativa e pigmentabile.

Dove si applica

- piscine
- ambiti interrati sia in muratura mista che in calcestruzzo
- vasche, serbatoi e canali
- murature miste e in calcestruzzo in genere
- elementi prefabbricati quali pozzetti, canalette di raccolta, tubature in calcestruzzo e simili



- **consumo e resa:** 1,85 kg/m² per mm di spessore
- **contenuto:** polvere 20 kg + liquido 5 kg



It's a waterproof life.

ESEMPIO DI APPLICAZIONE



In ambito piscine e vasche come rasatura e finitura impermeabile.



It's a waterproof life.

BI MORTAR RASO SEAL

Rasa e impermeabilizza le strutture
in calcestruzzo



Vantaggi:

- › **Semplifica le fasi applicative** in quanto rasa ed impermeabilizza in un'unica applicazione
- › **Ottima adesione** sulla maggior parte dei supporti quali calcestruzzo, malta, pietra, mattoni
- › Adatto anche in condizioni di **spinta idraulica negativa**
- › **Ottima finitura** superficiale grazie ad una grana fine



Livella e impermeabilizza le strutture in calcestruzzo

Bi Mortar Levelling Seal è un betoncino colabile a ritiro compensato indicato per tutti gli utilizzi che richiedono impermeabilità e prestazioni ad alta resistenza. Facilmente lavorabile, se miscelato con ghiaio è adatto all'esecuzione di getti di spessore elevato.

Dove si applica

- ricostruzione teste di pali e diaframmi
- reintegrazione strutturale di pilastri e travi con getto casserato
- ancoraggio tirafondi e strutture metalliche
- getti orizzontali di rifacimento (ad esempio fondi di fosse ascensori, bocche di lupo, vasche ecc.) anche in caso di spessori ridotti e/o condizioni di spinta idrostatica negativa



- **consumo e resa:** 19 kg/m² per cm di spessore
- **contenuto:** polvere 25 kg

CE UNI EN 1504-3 R4

CE UNI EN 1504-6

It's a waterproof life.

ESEMPIO DI APPLICAZIONE



Come betoncino per la ricostruzione delle teste dei pali.



It's a waterproof life.

BI MORTAR LEVELLING SEAL

Livella e impermeabilizza le strutture
in calcestruzzo



Vantaggi:

- › Semplifica e riduce le fasi applicative in quanto **rinforza ed impermeabilizza** in un'unica applicazione
- › Ancoraggi ad **alta resistenza**
- › Elevate **resistenze meccaniche**
- › **Assenza di vuoti** nel ripristino
- › Difficilmente soggetto ad usura



Riveste e impermeabilizza le strutture in calcestruzzo

Bi Mortar Ultra Seal è un rasante epossi-cementizio tricomponente multifunzione.

Realizza un rivestimento impermeabile all'acqua e alla risalita capillare con elevate prestazioni meccaniche e chimiche, stabilizzando le superfici.

Dove si applica

- Rivestimento di supporti cementizi con umidità residua elevata, particolarmente indicato come barriera alla risalita di umidità
- Rasatura e ripristino impermeabile di superfici anche irregolari
- Indicato per strutture umide, tubazioni, vasche, piscine



- **consumo e resa:** 18 kg/m² per cm di spessore
- **contenuto:** polvere 25 kg



It's a waterproof life.

ESEMPIO DI APPLICAZIONE



In ambito piscina, rassa, ripristina e impermeabilizza le superfici anche irregolari, garantendo adesione della finitura .



It's a waterproof life.

BI MORTAR ULTRA SEAL

Riveste e impermeabilizza le strutture in calcestruzzo



Vantaggi:

- › **Elevata adesione** su diversi supporti
- › **Compatibile con rivestimenti** come resine acriliche, epossidiche, poliuretaniche e rivestimenti cementizi
- › **Regola l'assorbimento del supporto** ed elimina la polverosità delle superfici cementizie, ottimizzando l'adesione dei successivi strati
- › **Può essere additivato** con sabbia di quarzo per aumentarne la resistenza meccanica e lo spessore di applicazione
- › Protezione dal **Gas Radon**
- › Elevata impermeabilità anche in **spinta idraulica negativa**



1976 | 2026



Informazioni, immagini, testi contenuti nel presente depliant illustrativo sono proprietà di Volteco spa; le stesse sono da considerarsi puramente indicative e suscettibili di modifica in qualsiasi momento e senza preavviso. Su www.volteco.com è disponibile la versione più aggiornata della presente documentazione.

IL01-IL10-IL04-IL07-IL11|D|03|00 - 01/2026



Volteco S.p.A.
Via delle Industrie, 47 - 31050 Ponzano veneto (TV) Italy
Tel. +39 042296663 - Fax. +39 0422966401 - volteco@volteco.it
www.volteco.com

    
COMPANY CERTIFIED MANAGEMENT SYSTEM QUALITY
ISO 9001 - ENVIRONMENT ISO 14001- SAFETY ISO 45001