

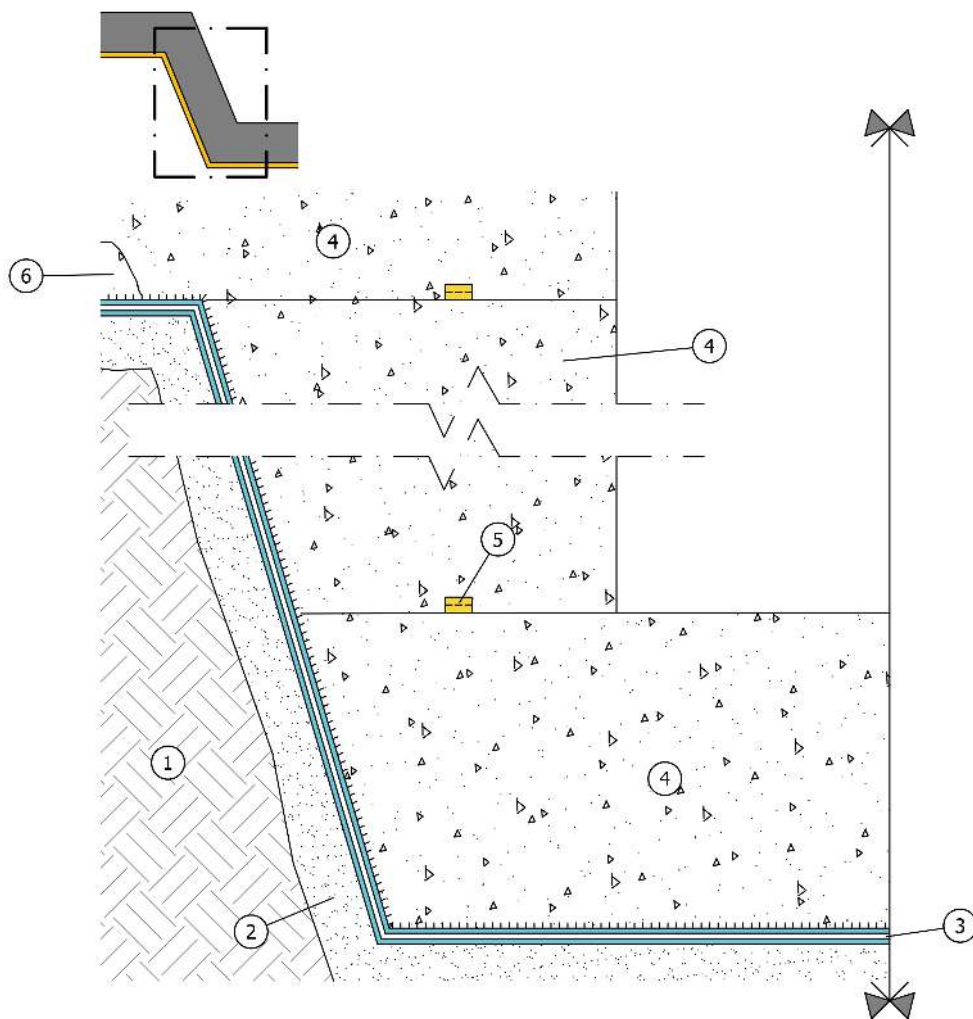
Fossa ascensore con AMPHIBIA 3000 GRIP

Ambito
Tipologia di opera
Condizioni al contorno
Costruzione
Tipologia di scavo
Tipologia di materiale(i)
Sequenza di posa
Grado di rischio associato
Tipologia di protezione

Impermeabilizzazione interrati
Cemento armato
Falda
Nuova
Confinato
SISTEMA IDRO-REATTIVO
Pre getto
Alto
Barriera impermeabile



1. Terreno
2. Magrone
3. AMPHIBIA 3000 GRIP
4. Struttura in c.a. idonea a resistere alla spinta idraulica e priva di vizi
5. WT
6. Cappa di protezione (opzionale)



Note: La sovrapposizione delle membrana Amphibia non dovrà coincidere con la zona di ripresa di getto.
I sistemi impermeabilizzanti dovranno essere applicati in orizzontale e verticale senza soluzione di continuità a protezione di tutti gli ambiti interessati fino alla quota del piano di campagna, realizzando detta continuità anche con gli altri sistemi impermeabilizzanti, presenti o da installare, al fine di evitare qualsiasi eventuale fenomeno di infiltrazione; allo stesso scopo tutte le riprese di getto, i giunti, le fessurazioni, i corpi passanti e quant'altro dovesse interferire con l'impermeabilizzazione dovrà essere sigillato con idonei sistemi Volteco.
Tutte le strutture interessate dall'intervento dovranno essere massive, in cemento armato, (od opportunamente regolarizzate con idonea malta Volteco armata con rete metallica, inox o zincata, tassellata) e verificate idonee a sostenere le spinte idrauliche oltre che ovviamente gli altri carichi cui saranno soggette.

Rappresentazione grafica fuori scala rilasciata allo scopo esemplificativo, riferita esclusivamente alla posa delle tecnologie Volteco, da sottoporre all'approvazione ed alla contestualizzazione del Progettista e/o della Direzione Lavori per ogni elemento architettonico/tecnico in funzione delle specifiche esigenze progettuali, di cantiere. Per ogni ulteriore dettaglio sui singoli prodotti citati e per la loro applicazione si dovrà fare riferimento alle relative schede tecniche che si richiamano quali parti integranti della presente, scaricabili inoltre gratuitamente sul nostro sito internet (www.volteco.com).