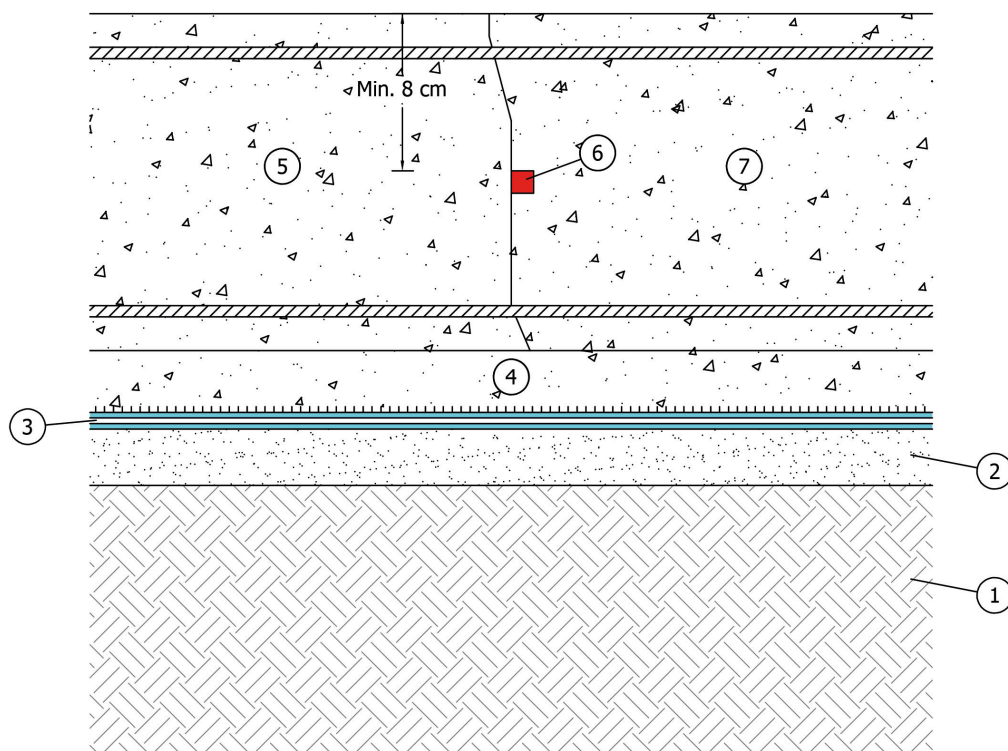


## Ripresa di getto in platea con AMPHIBIA 3000 GRIP

<b>Ambito</b>	Impermeabilizzazione interrati
<b>Tipologia di opera</b>	Cemento armato
<b>Condizioni al contorno</b>	Falda
<b>Costruzione</b>	Nuova
<b>Tipologia di scavo</b>	Confinato
<b>Tipologia di materiale(i)</b>	SISTEMA IDRO-REATTIVO
<b>Sequenza di posa</b>	Pre getto
<b>Grado di rischio associato</b>	Alto
<b>Tipologia di protezione</b>	Barriera impermeabile



1. Terreno
2. Magrone
3. AMPHIBIA 3000 GRIP
4. Cappa di protezione (opzionale)
5. Prima parte di platea in c.a. idonea a resistere alla spinta idraulica e priva di vizi
6. WT 102
7. Seconda parte di platea in c.a. idonea a resistere alla spinta idraulica e priva di vizi



Note: I sistemi impermeabilizzanti dovranno essere installati su tutte le superfici della struttura oggetto di intervento in continuità, orizzontalmente e verticalmente, sigillando qualsiasi tipo di giunto (es. dilatazione sui massetti, strutturali, di costruzione ecc.), tutti i corpi passanti, gli angoli e le fessurazioni con idonei sistemi VOLTECO, in modo da precludere qualsiasi possibilità di infiltrazione. Sui massetti dovranno essere realizzati opportuni giunti di dilatazione, da sigillare con bande Garvo, tracciati secondo le indicazioni della Progettazione/Direzione Lavori in funzione delle geometrie delle strutture e delle regole del buon costruire.  
Le strutture dovranno risultare idonee ai carichi cui saranno soggette nel corso di vita dell'opera.

Rappresentazione grafica fuori scala rilasciata allo scopo esemplificativo, riferita esclusivamente alla posa delle tecnologie Volteco, da sottoporre all'approvazione ed alla contestualizzazione del Progettista e/o della Direzione Lavori per ogni elemento architettonico/tecnico in funzione delle specifiche esigenze progettuali, di cantiere. Per ogni ulteriore dettaglio sui singoli prodotti citati e per la loro applicazione si dovrà fare riferimento alle relative schede tecniche che si richiamano quali parti integranti della presente, scaricabili inoltre gratuitamente sul nostro sito internet ([www.volteco.com](http://www.volteco.com)).