

profili idroespansivi

**WT OR
WATER**



WATERTIGHT JOINTS



VOLTECO
WATERPROOF TECHNOLOGY





WATERTIGHT JOINTS

WT Watertight Joints è una gamma di profili, guarnizioni e pannelli impermeabilizzanti attivi a espansione controllata, progettati per i giunti di movimento e di costruzione.

WT - UNA GAMMA COMPLETA PER RISPONDERE AD OGNI ESIGENZA.

CONSTRUCTION



Profilo idroespansivo in EPDM armato con una rete in acciaio.

Dimensioni 25x15 mm e 20x10 mm

EXPANSION



Guarnizione idroespansiva in EPDM.

Dimensioni 20x20 mm e 30x30 mm

PANEL



Pannello modulare idroespansivo in EPDM.

Dimensioni 120x25x0,5 cm

BREAK



Profilo partitore autosigillante.

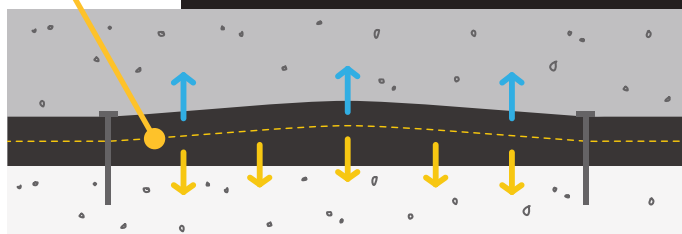
Dimensioni 18,5x100 cm
spessore 2 cm

WT Construction è un profilo idroespansivo in EPDM, armato nella mezzeria con una rete in acciaio coestrusa che stabilizza e direziona l'espansione volumetrica.



La rete "contrastata" l'espansione aumentando l'aderenza al supporto

Totale tenuta idraulica su fessure di 5 mm fino a 1,5 bar (con espansione del 100%)
espansione controllata >500%



COME AGISCE

WT Construction, a contatto con l'acqua, può aumentare il volume iniziale fino a 5 volte mantenendo la densità e adattando la forma ai piccoli vuoti che sono spesso presenti nei getti di calcestruzzo.

Ciò assicura la sigillatura delle riprese di getto, anche se sottoposte a notevole pressione idraulica.

DOVE SI IMPIEGA

- **RIPRESE DI GETTO**
- **GIUNTI DI COSTRUZIONE**
- **ELEMENTI DI PASSAGGIO**

AMBITI DI APPLICAZIONE DEL PRODOTTO

Sigillatura delle riprese verticali e orizzontali dei getti in c.a.



CORPO PASSANTE



RIPRESA DI GETTO



RIFODERA IMPERMEABILE

ESEMPIO DI APPLICAZIONE

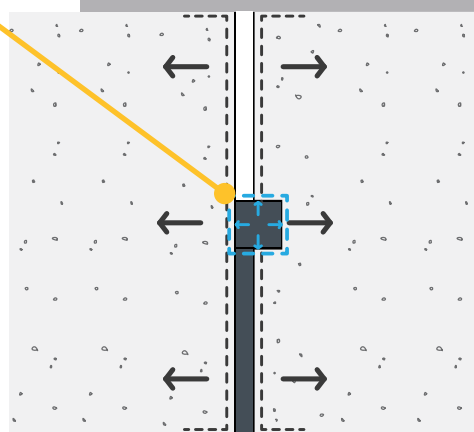


WT Expansion è una guarnizione idroespansiva in EPDM con un'elevata resistenza al carico idraulico che crea un'ottimale sigillatura dei giunti di dilatazione e contrazione, anche ammalorati, in qualsiasi struttura di calcestruzzo armato. Grazie alla sua grande flessibilità può essere applicata anche su strutture particolarmente articolate o irregolari.



Mantiene perfettamente sigillato il giunto di movimento

Espansione volumetrica >200%



COME AGISCE

WT Expansion, a contatto con l'acqua, può aumentare il volume iniziale fino a 2 volte.

Ciò assicura la perfetta tenuta idraulica ai giunti strutturali di dilatazione che sono sottoposti a carico idrostatico.

Nell'eventualità che la presenza di acqua non sia costante, **WT Expansion** rimane stabilmente della dimensione espansa

DOVE SI IMPIEGA

- **GIUNTI FRA MANUFATTI IN CLS C.A. E METALLICI**
- **GIUNTI DI DILATAZIONE**

AMBITI DI APPLICAZIONE DEL PRODOTTO

Sigillatura di giunti di dilatazione e contrazione, guarnizioni a tenuta.

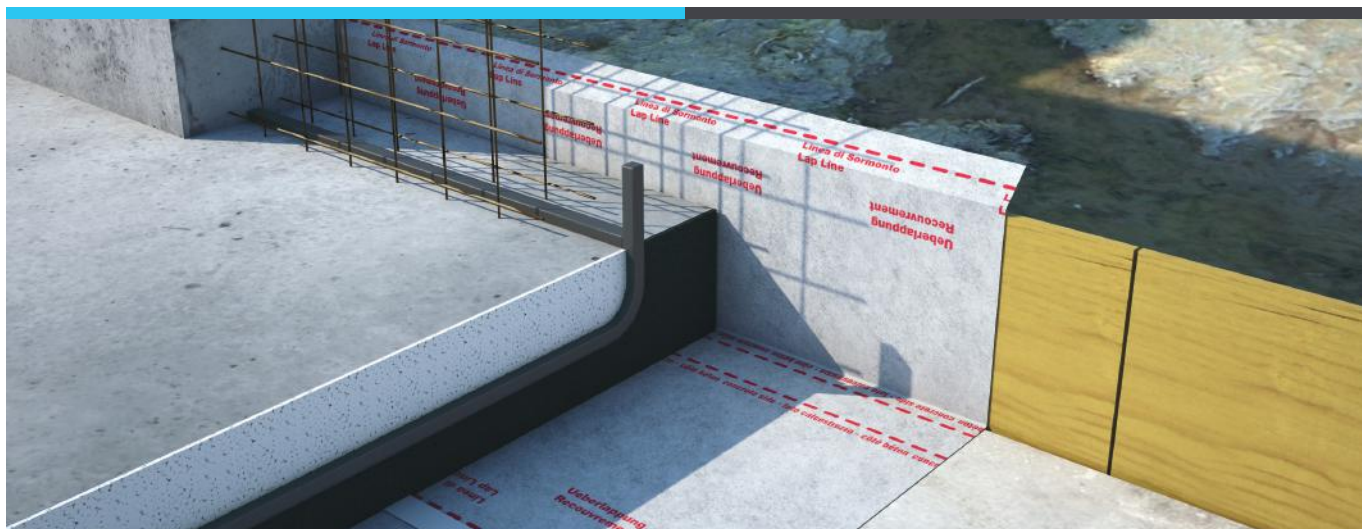


GIUNTO DI DILATAZIONE



COMBINAZIONE STRUTTURE DIVERSE

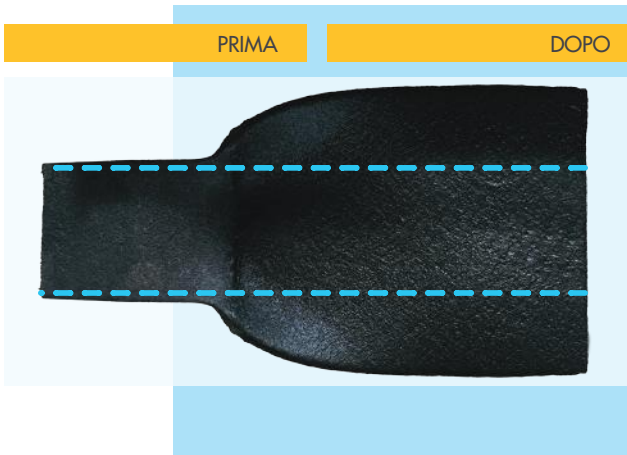
ESEMPIO DI APPLICAZIONE



WT Panel è un pannello waterstop modulare idroespansivo in EPDM, in grado di aderire per pressione alla struttura impermeabilizzandola efficacemente. Grazie alla sua flessibilità può essere applicato anche su manufatti particolarmente articolati o superfici non del tutto regolari.



Espansione volumetrica >200%
nessun passaggio di acqua fino a 400 kPa



COME AGISCE

DOVE SI IMPIEGA

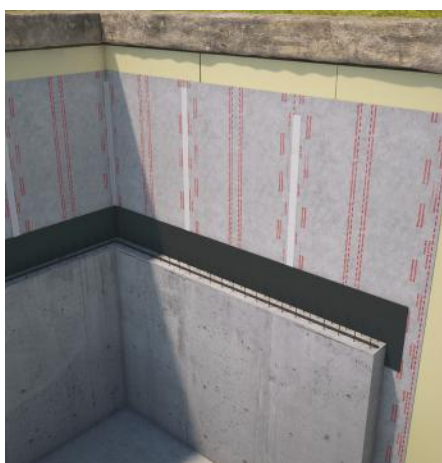
WT Panel, a contatto con l'acqua, può aumentare il volume iniziale fino a 2 volte contribuendo così alla tenuta idraulica del giunto.

Nell'eventualità che la presenza di acqua non sia costante, **WT Panel** rimane stabilmente espanso grazie anche a minimi gradienti di umidità riscontrabili negli ambienti interrati.

- **RIPRESE DI GETTO**
- **GIUNTI DI COSTRUZIONE**
- **ELEMENTI DI PASSAGGIO**
- **GIUNTI DI DILATAZIONE**

AMBITI DI APPLICAZIONE DEL PRODOTTO

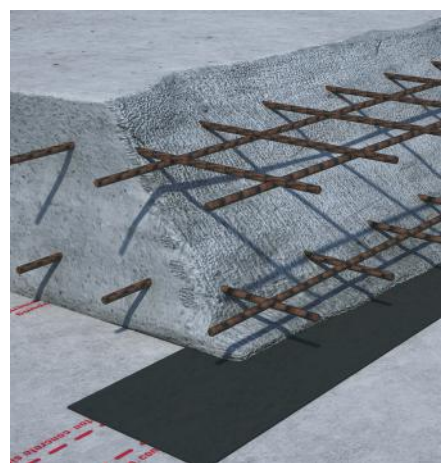
Impermeabilizzazione di giunti di dilatazione e contrazione, sigillatura localizzata in ripresa di getto



SIGILLATURA SOLAI

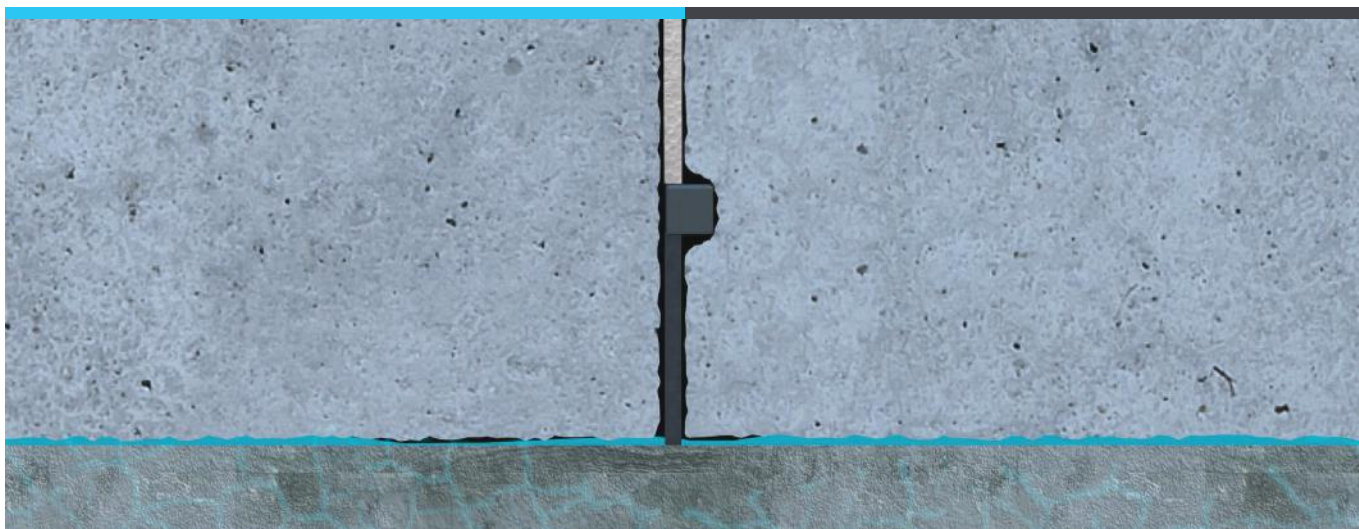


SIGILLATURA GIUNTO PVC



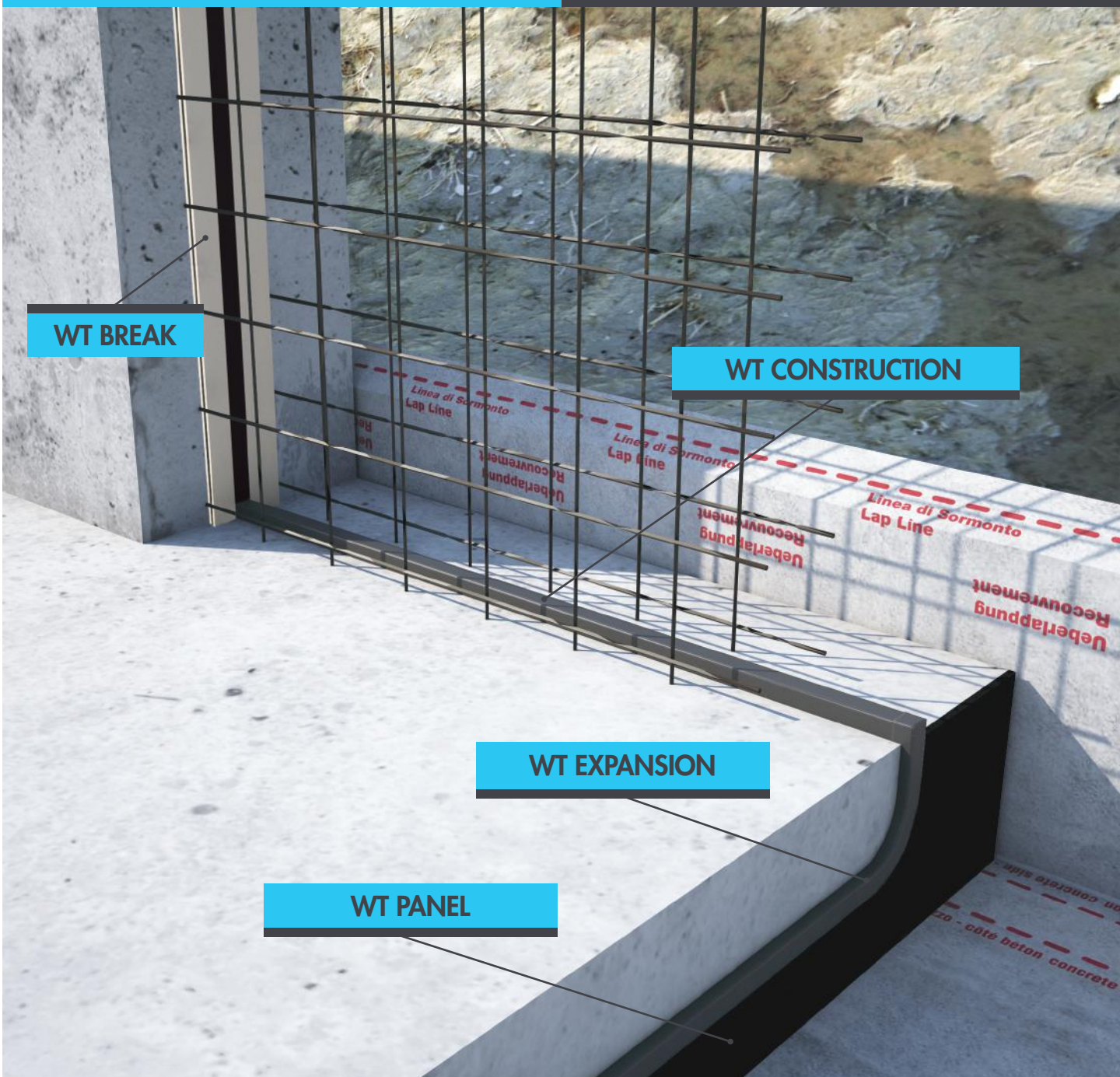
RIPRESA DI GETTO

ESEMPIO DI APPLICAZIONE





WT - IL SISTEMA COMPLETO.





UN SISTEMA, MOLTEPLICI APPLICAZIONI





The information, images and text used in this illustrative brochure are the property of Volteco spa; they are purely indicative and subject to change without prior notice. The updated version of this documentation is found on www.volteco.com

840-BK024601-86024601-8K07 01 01 00 - 08/2024



COMPANY CERTIFIED MANAGEMENT SYSTEM QUALITY
ISO 9001 - ENVIRONMENT ISO 14001 - SAFETY ISO 45001



It's a waterproof life.



VOLTECO
WATERPROOF TECHNOLOGY

VOLTECO S.p.A.
Via delle Industrie, 47
31050 Ponzano Veneto (TV) Italy
Tel. +39 0422 9663 Fax +39 0422 966401
volteco@volteco.it - www.volteco.com