

---

**PROFILI IDROESPANSIVI**

**WT OR  
WATER**



**WATERTIGHT JOINTS**



**VOLTECO**  
WATERPROOF TECHNOLOGY





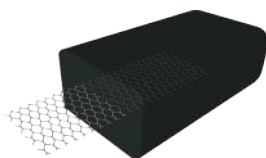


# WATERTIGHT SOLUTIONS

WT watertight solutions è una gamma di profili, giunti e pannelli impermeabilizzanti attivi, ad espansione controllata, per giunti di movimento e di costruzione.

## WT - UNA GAMMA COMPLETA PER RISPONDERE AD OGNI ESIGENZA.

### CONSTRUCTION



Profilo idroespansivo in EPDM armato con una rete in acciaio.



Dimensioni 25x15 mm

### EXPANSION

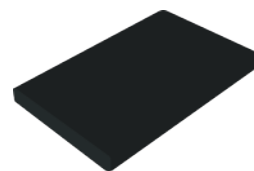


Guarnizione idroespansiva in EPDM.



Dimensioni 20x20 e 30x30 mm

### PANEL



Pannello waterstop modulare idroespansivo in EPDM.



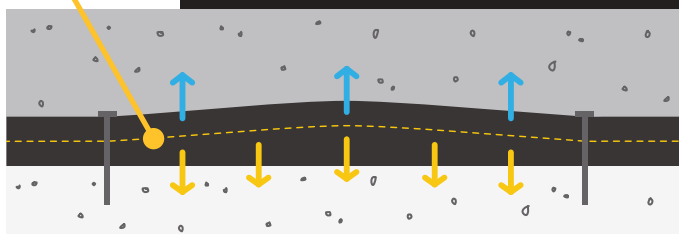
Dimensioni 120x25x0,5 cm

**WT Construction** è un profilo idroespansivo a base di gomma in EPDM, armato nella mezzeria con una rete in acciaio coestrusa che stabilizza e direziona l'espansione volumetrica.



La rete "contrasta" l'espansione aumentando l'aderenza al supporto

Totale tenuta idraulica su fessure di 5 mm fino a 1,5 bar (con espansione del 100%)  
espansione controllata >500%



## COME AGISCE:

**WT Construction**, a contatto con l'acqua, può aumentare il volume iniziale fino a 5 volte mantenendo la densità e adattando la forma ai piccoli vuoti che sono spesso presenti nei getti di calcestruzzo.

Ciò assicura la sigillatura delle riprese di getto, anche se sottoposte a notevole pressione idraulica.

## RISOLVE E PREVIENE LE INFILTRAZIONI DA:

- RIPRESE DI GETTO
- GIUNTI DI COSTRUZIONE
- ELEMENTI DI PASSAGGIO



## AMBITI DI APPLICAZIONE DEL PRODOTTO

---

Sigillatura delle riprese verticali e orizzontali dei getti in c.a.



CORPO PASSANTE



RIPRESA DI GETTO



RIFODERA IMPERMEABILE

## MODALITÀ DI POSA WT CONSTRUCTION



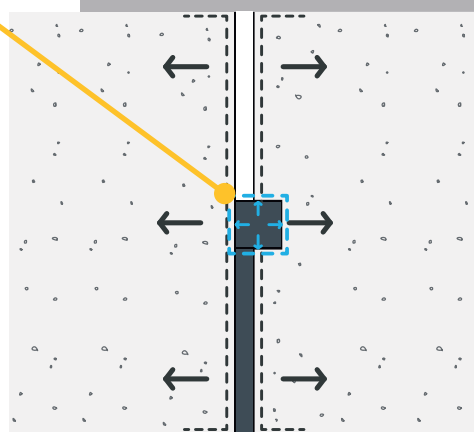
**WT Expansion** è una guarnizione idroespansiva in EPDM con un'elevata resistenza al carico idraulico che crea un'ottimale sigillatura dei giunti di dilatazione e contrazione, anche ammalorati, in qualsiasi struttura di calcestruzzo armato.

Grazie alla sua grande flessibilità può essere applicata anche su strutture particolarmente articolate o irregolari.

Mantiene perfettamente sigillato il giunto di movimento



Espansione volumetrica >200%



## COME AGISCE:

**WT Expansion**, a contatto con l'acqua, può aumentare il volume iniziale fino a 2 volte.

Ciò assicura la perfetta tenuta idraulica ai giunti strutturali di dilatazione che sono sottoposti a carico idrostatico.

Nell'eventualità che la presenza di acqua non sia costante, WT EXPANSION rimangono stabilmente della dimensione espansa

## RISOLVE E PREVIENE LE INFILTRAZIONI DA:

- GIUNTI FRA MANUFATTI IN CLS E METALLICI
- GIUNTI DI DILATAZIONE

## AMBITI DI APPLICAZIONE DEL PRODOTTO

Sigillatura di giunti di dilatazione e contrazione, guarnizioni a tenuta.



GIUNTO DI DILATAZIONE



COMBINAZIONE STRUTTURE DIVERSE

## MODALITÀ DI POSA WT EXPANSION



**WT Panel** è un pannello waterstop modulare idroespansivo in EPDM, in grado di aderire per pressione alla struttura impermeabilizzandola efficacemente.

Grazie alla sua flessibilità può essere applicato anche su manufatti particolarmente articolati o superfici non del tutto regolari.



Espansione volumetrica >200%  
nessun passaggio di acqua fino a 400 kpa

PRIMA

DOPO



## COME AGISCE:

**WT PANEL**, a contatto con l'acqua, può aumentare il volume iniziale fino a 2 volte contribuendo così alla tenuta idraulica del giunto.

Nell'eventualità che la presenza di acqua non sia costante, WT PANEL rimane stabilmente espanso grazie anche a minimi gradienti di umidità riscontrabili negli ambienti interrati.

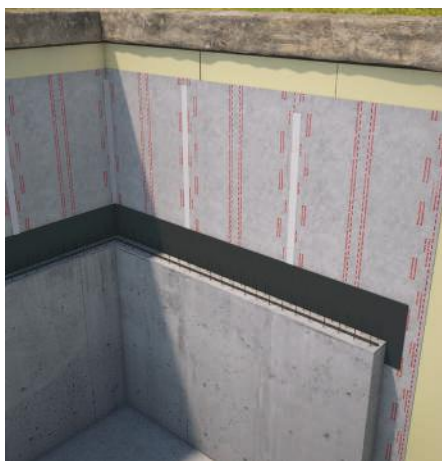
## RISOLVE E PREVIENE LE INFILTRAZIONI DA:

- **RIPRESE DI GETTO**
- **GIUNTI DI COSTRUZIONE**
- **ELEMENTI DI PASSAGGIO**
- **GIUNTI DI DILATAZIONE**



## AMBITI DI APPLICAZIONE DEL PRODOTTO

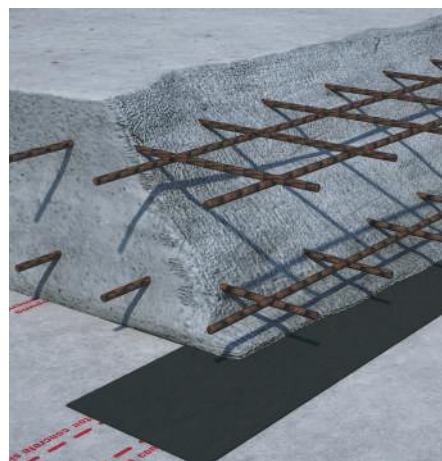
Impermeabilizzazione di giunti di dilatazione e contrazione, sigillatura localizzata in ripresa di getto



SIGILLATURA SOLAI

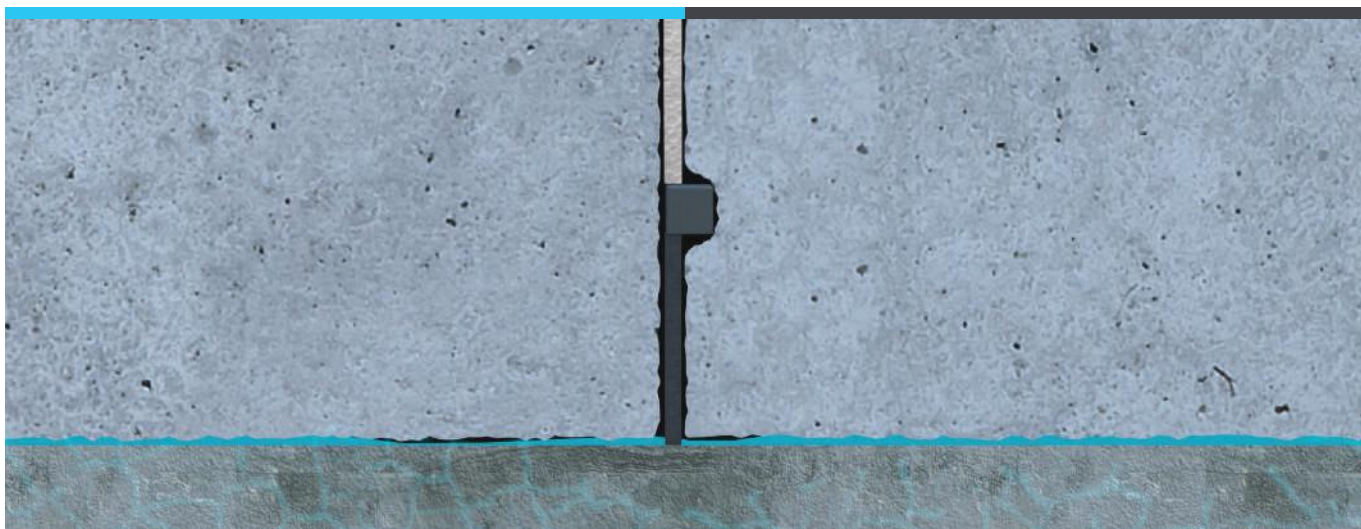


SIGILLATURA GIUNTO PVC



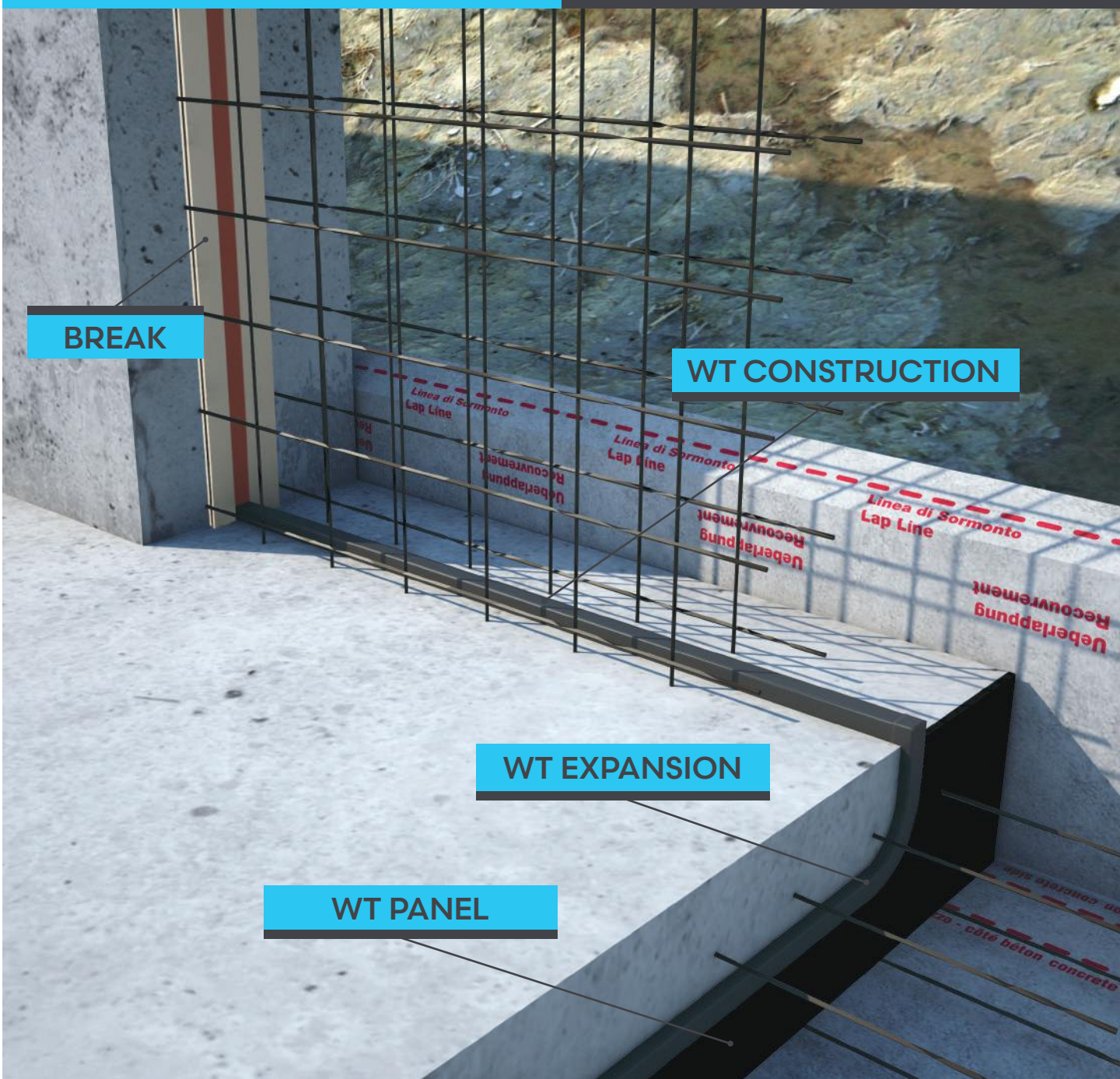
RIPRESA DI GETTO

## MODALITÀ DI POSA WT PANEL





# WT - IL SISTEMA COMPLETO.







# UN SISTEMA, MOLTEPLICI APPLICAZIONI







The information, images and text used in this illustrative brochure are the property of Volteco spa; they are purely indicative and subject to change without prior notice. The updated version of this documentation is found on [www.volteco.com](http://www.volteco.com)

840-8601-8602-6601-D1 | 00 | 00 | - 07/2023



COMPANY CERTIFIED MANAGEMENT SYSTEM QUALITY  
ISO 9001 - ENVIRONMENT ISO 14001 - SAFETY ISO 45001



**It's a waterproof life.**



**VOLTECO**  
WATERPROOF TECHNOLOGY

VOLTECO S.p.A.  
Via delle Industrie, 47  
31050 Ponzano Veneto (TV) Italy  
Tel. +39 0422 9663 Fax +39 0422 966401  
[volteco@volteco.it](mailto:volteco@volteco.it) - [www.volteco.com](http://www.volteco.com)