

**POPIS PRODUKTU**

BI MASTIC je adhezni a lepici tmel, modifikovany tixotropicky silanovy, elasticky, jednoslozkovy pro vysoce vykonne lepeni ruznych materialu, jak uvnitř, tak i zevně, jako náhrada nebo integrace mechanických upevňovacích prvků.

**POUŽITÍ**

- Elastické lepení a těsnění pro vnitřní i venkovní použití na široké škále materiálů, bez použití primerů, jako je hliník, ocel, zinek, měď, cement a deriváty, omítky, cihly, kámen, keramika, sklo, dřevo a podobně, některé kaučuky a plastické a/nebo syntetické materiály
- Upevnění tepelně a zvukově izolačních panelů, obkladových panelů, sádkokartonu
- Realizace spár a spojení mezi prefabrikovanými prvky
- Lepení a montáž prahů a parapetů, soklů
- Těsnění průchozích dílů, spojení s prahy a další detaily
- Trvalé spojení přesahů membrány AMPHIBIA 3000 GRIP a Systému BI FLEX

**VÝHODY**

- Vysoká tixotropie, přilnavost a trvanlivost a odolnost vůči UV záření
- Chování tvrdnoucí vlhkostí, síťuje jak s okolní vlhkostí, tak s možnou přítomností záplavové vody po pokládce
- Lze použít také na mokré podklady
- Lze použít na širokou škálu substrátů, jak savých, tak neabsorpčních.
- Nevytváří korozi při aplikaci na kovové povrchy
- Barvitelné elastomerními barvami
- Bez rozpouštědel a isokyanátů
- Vynikající odolnost vůči UV záření, dobrá odolnost vůči stárnutí
- Pohodlné, rychlé a snadné použití
- Počáteční přilnavost s „přisavkovým efektem“ a vynikajícím konečným mechanickým výkonem

**PŘÍPRAVA A APLIKACE**

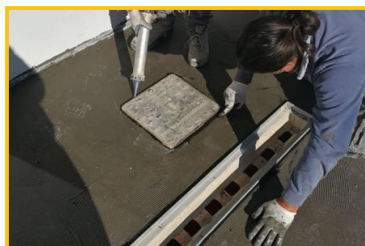
Opískujte plastové podklady.

Očistěte povrchy od prachu, nesořodých částic, rzi, olejů, tuků, uvolňovacích prostředků a všeho, co by mohlo ohrozit přilnavost BI MASTIC.

Namontujte kartuši na příslušnou pistoli unipack se specifickou hubicí a vytlačte souvislý proužek BI MASTIC, spojte prvky, které mají být slepeny, vyvíjejte mezi nimi dostatečný tlak, použijte případně gumový váleček.

Pokud se předpokládá dlouhodobé/intenzivní používání výrobku, doporučuje se aplikovat jej pomocí bateriové nebo vzduchové unipack pistole.

V případě lepení mezi prvky velkých rozměrů se doporučuje vytlačit dvojitou obrubu BI MASTIC. Chcete-li urychlit vytvrzení, je nutné po protlačení nastříkat tmel vodou.



Reference jsou k dispozici na [www.volteco.com](http://www.volteco.com)

### UPOZORNĚNÍ – DŮLEŽITÉ POZNÁMKY

Nepoužívejte na prašné nebo drodivé povrchy.  
 Nepoužívejte na povrchy s přítomností olejů, tuků, uvolňovacích prostředků, které by mohly ovlivnit přílnavost.  
 Nepoužívejte na živичné povrchy, PE, PP, PA a PTFE (Teflon®).  
 Při aplikaci na plastové materiály doporučujeme provést předběžný test nebo kontaktovat technickou podporu Volteco.  
 Neaplikujte na povrchy se stagnací vody nebo povrchy vystavené rostoucí vlhkosti.  
 Neaplikujte při teplotách pod + 5 °C.  
 Vyvarujte se kontaktu s koncentrovanými kyselinami, benziny a rozpouštědly.  
 Vyvarujte se kontaktu s koncentrovanými roztoky aktivního chloru.  
 Doba polymerace produktu závisí na termohygotrických podmínkách vytvrzování, množství použitého tmelu a stupni absorpce podkladu.  
 V případě aplikací při nízkých teplotách se doporučuje před aplikací namočit kartuše unipack do horké vody, aby se zvýšila teplota a usnadnilo použití.  
 V případě lepení nebo těsnění v podmínkách špatného kontaktu BI MASTIC se vzduchem naneste proužek produktu o průměru nepřesahujícím průměr hubice (5 mm).  
 Pokud je výrobek ještě čerstvý, lze jej odstranit denaturovaným alkoholem.

### BALENÍ A SKLADOVÁNÍ

Dodáváno v balení o objemu 600 cm<sup>3</sup> s hubicí.  
 Produkty musí být skladovány na suchém místě chráněném před sluncem a vlhkostí při teplotách mezi + 5 °C a + 25 °C.  
 Skladovatelnost 12 měsíců.

### SPOTŘEBA

Spotřeba liší se podle typu a způsobu použitého lepení, s obrubou nebo body.  
 Teoretická spotřeba reference: v případě instalace obrubníku s unipack pistolí a specifickou redukční tryskou jsou vyrobeny:  
 20 m obruby o průměru 5 mm (normální hubice)  
 7 m obruby o průměru 10 mm (hubice seříznutá a zkrácená o 3 cm)  
 3 m obruby o průměru 15 mm (hubice seříznutá kolem dokola)

### FYZIKÁLNÍ A TECHNICKÉ SPECIFIKACE

Vlastnost	Testovací metoda	Deklarované hodnoty
Vzhled		Šedý extrudovatelný adhezivní tmel
Teplota zpracování		od +5 °C do + 40 °C
Rozsah teplot při zkoušení		od -40 °C do + 90 °C
Měrná hmotnost	ISO 1183	1,66 g/ml
Doba vytvoření filmu (při +23 °C 50% relativní vlhkosti)		240'
Rychlost síťování (při + 23 °C 50% relativní vlhkosti)		2,5-3 mm/24hrs
Tvrdość Shore A	ISO 868	30
Modul při 100% prodloužení	ISO 8339	0,47 N/mm <sup>2</sup>
Protážení při přetržení	ISO 8339	337%
Modul v tahu	ISO 8339	0,74 N/mm <sup>2</sup>
Obsah pevných látek		asi 100%

### BEZPEČNOST

Viz příslušný bezpečnostní list.

**COPYRIGHT**

© Copyright Volteco S.p.A. - All rights reserved.

Informace, obrázky a text obsažené v tomto dokumentu jsou exkluzivním vlastnictvím Volteco S.p.A. Volteco SpA je může změnit kdykoliv bez předchozího upozornění.

Aktuální verze tohoto dokumentu a další dokumentace (vlastnosti, brožury, a další) naleznete na [www.volteco.com](http://www.volteco.com).

V případě překladu, text může obsahovat technické a jazykové nepřesnosti.

**PRÁVNÍ POZNÁMKY**

Poznámka pro kupujícího/installačního technika:

Tento dokument, zpřístupněn společností Volteco S.p.A., je pouze orientační a slouží jako podpora pro kupujícího/použivatele.

Nebere v úvahu další studium jednotlivých provozních prostředí, za které Volteco S.p.A. v každém případě neodpovídá.

Dokument nemění a nerozšiřuje vlastní povinnosti výrobce Volteco S.p.A.

Podléhá změnám, proto se musí uživatel obeznámit s aktualizacemi před každou aplikací konzultováním webových stránek [www.volteco.com](http://www.volteco.com).

Výše uvedená upřesnění se týkají před-po prodejních technických/obchodních informací obchodní sítě.

