



# BI MASTIC

## DESCRIPTION PRODUIT

BI MASTIC est un mastic adhésif et un produit d'étanchéité silane thixotrope modifié, élastique, monocomposant pour le collage à hautes performances de matériaux durs, à l'intérieur comme à l'extérieur, en remplacement ou en intégration de fixations mécaniques.



## APPLICATION PRODUIT

- Collages et scellages élastiques pour des applications intérieures et extérieures, sur une large gamme de matériaux, sans utiliser d'apprêts, tels que l'aluminium, l'acier, le zinc, le cuivre, le ciment et ses dérivés, le plâtre, les briques, la pierre, la céramique, verre, bois et similaires, certains caoutchoucs et plastiques et / ou synthétiques
- Fixation de panneaux isolants thermiques et acoustiques, panneaux de revêtement, plaques de plâtre
- Réalisation de jonctions et de raccords entre des éléments préfabriqués
- Collage et montage de seuils et de rebords de fenêtres, plinthes
- Étanchéité des corps traversants, des raccords avec les seuils et autres détails
- Collage résistant des chevauchements de la membrane AMPHIBIA 3000 GRIP et du système BI FLEX

## AVANTAGES

- Grande thixotropie, adhésivité, longévité et résistance aux U.V.
- Comportement soumis à hygro-durcissement, réticule aussi bien avec l'humidité ambiante qu'avec la présence éventuelle d'eau d'inondation après la pose
- Applicable également sur des supports humides
- Applicable sur une large gamme de supports absorbants et non-absorbants
- Ne provoque pas de corrosion en cas d'application sur des surfaces métalliques.
- Peut être peint avec des peintures élastomères
- Sans solvants ni isocyanates
- Excellente résistance aux U.V., bonne résistance au vieillissement
- Pratique, rapide et facile à utiliser
- Prise initiale à « effet ventouse » et excellentes performances mécaniques finales

## PRÉPARATION ET MISE EN ŒUVRE

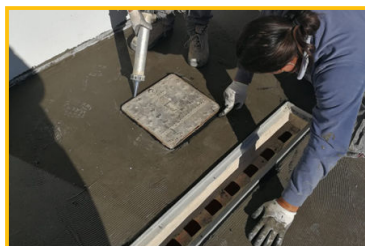
Poncer les substrats en plastique.

Débarrasser la surface de toute présence de poussière, de parties inconsistantes, de rouille, d'huile, de graisse, d'agents de décoffrage et tout ce qui risque de compromettre l'adhérence de BI MASTIC.

Monter la cartouche sur le pistolet unipack approprié doté d'un bec spécifique et extruder une bordure continue de BI MASTIC, joindre les éléments à coller en exerçant une pression adéquate entre eux, éventuellement à l'aide d'un rouleau en caoutchouc.

Si une utilisation prolongée/intensive du produit est envisagée, il est recommandé de l'appliquer à l'aide d'un pistolet unipack à batterie ou à air comprimé.

En cas de collage entre de gros éléments, il est conseillé d'extruder une double bordure de BI MASTIC. Si vous souhaitez accélérer la prise, il faut pulvériser de l'eau sur le mastic après l'extrusion.



Références disponibles sur [www.volteco.com](http://www.volteco.com)

### MISES EN GARDE - NOTES IMPORTANTES

Ne pas utiliser sur des surfaces poussiéreuses ou friables.

Ne pas utiliser sur des surfaces en présence d'huiles, graisses, agents de décoffrage qui risquent de conditionner leur adhérence.

Ne pas utiliser sur des surfaces bitumineuses, PE, PP, PA et PTFE (Teflon®).

Pour une application sur des matières plastiques, il est conseillé d'effectuer un test préliminaire ou de contacter le bureau d'étude Volteco.

Ne pas appliquer sur des surfaces présentant de l'eau stagnante ou soumises à des remontées d'humidité.

Ne pas appliquer en cas de températures inférieures à +5 °C.

Éviter le contact des acides concentrés, des essences et des solvants.

Éviter le contact avec des solutions concentrées de chlore actif.

Le temps de polymérisation du produit peut subir des variations en fonction des conditions thermohygrométriques de séchage, de la quantité de produit d'étanchéité utilisé et du degré d'absorption du support.

Dans le cas d'applications à basse température, il est recommandé de tremper les cartouches unipack dans de l'eau chaude avant la pose afin d'augmenter la température et de faciliter l'utilisation.

En cas de collage ou de scellages, dans des conditions de mauvais contact du BI MASTIC à l'air, appliquer une bordure de produit d'un diamètre égal ou inférieur au diamètre du bec (5 mm).

Si le produit est encore frais, il peut être éliminé avec de l'alcool dénaturé.

### EMBALLAGE ET STOCKAGE

Fourni en Unipack de 600 cm<sup>3</sup> avec un bec.

Le stockage des produits doit être effectué dans un endroit sec, à l'abri du soleil et de l'humidité, où les températures sont comprises entre + 5 °C et +25 °C.

Durée de conservation 12 mois.

### CONSOMMATION ET RENDEMENT

Sa consommation varie en fonction du type et de la méthode de collage utilisés, en bordure ou par points.

Consommation théorique de référence : en cas de pose de bordure avec un pistolet unipack et bec de réduction spécifique on réalise:

20 m de bordure de 5 mm de diamètre (bec normal)

7 m de bordure de 10 mm de diamètre (bec coupé et réduit de 3 cm)

3 m de bordure de 15 mm de diamètre (bec coupé sur tout le pourtour)

### CARACTÉRISTIQUES PHYSIQUES ET TECHNIQUES

Spécifications	Méthode d'essai	Performance déclarée
Aspect		Mastic adhésif extrudable gris
Température d'application		de + 5 °C à + 40 °C
Température d'exercice		de - 40 °C à + 90 °C
Poids spécifique	ISO 1183	1,66 g/ml
Temps de formation d'une peau (à 23 °C 50% HR)		240'
Vitesse de réticulation (à + 23 °C 50 % H.R.)		2,5-3 mm/24hrs
Dureté Shore A	ISO 868	30
Module à 100 % d'extension	ISO 8339	0,47 N/mm <sup>2</sup>
Allongement à la rupture	ISO 8339	337%
Module soumis à rupture	ISO 8339	0,74 N/mm <sup>2</sup>
Teneur en solides		100% environ



## SÉCURITÉ

Consulter la Fiche des Données de sécurité correspondante.

## COPYRIGHT

© Copyright Volteco S.p.A. - Tous droits réservés.

Les informations, images et textes contenus dans ce document sont la propriété exclusive de Volteco S.p.A.

Peuvent changer à tout moment sans préavis.

Les dernières versions de ce et d'autres documents (rubriques du cahier des charges, brochures, etc.) sont présentes sur le site [www.volteco.com](http://www.volteco.com).

En cas de traduction, le texte peut contenir des imperfections techniques et linguistiques.

## NOTES LÉGALES

Note pour l'acheteur/installateur:

Le présent document est mis à disposition par la société Volteco S.p.A. à titre purement indicatif et de support pour l'acheteur/applicateur.

Ne tient pas compte des approfondissements nécessaires à effectuer selon le contexte de travail considéré, dont la société Volteco S.p.A. n'est en aucun cas responsable.

Ne modifie pas et n'élargit pas les obligations du producteur Volteco S.p.A.

Elle est susceptible de faire l'objet de modifications dont l'applicateur devra s'enquérir avant chaque application en consultant le site [www.volteco.com](http://www.volteco.com).

Les précisions ci-dessus s'appliquent également aux informations techniques et commerciales d'avant-vente fournies par le réseau commercial