

**OPIS PRODUKTU**

BI MASTIC to elastyczny, jednoskładnikowy, modyfikowany silanowy uszczelniacz tiksotropowy i klej mastyksowy do wysokowydajnego łączenia różnych materiałów, zarówno wewnątrz, jak i na zewnątrz, jako zamiennik lub integracja mocowań mechanicznych.

**GDZIE JEST STOSOWANY**

- Elastyczne klejenie i uszczelnianie do zastosowań wewnętrznych i zewnętrznych, na szerokiej gamie materiałów, bez użycia podkładów, takich jak aluminium, stal, cynk, miedź, cement i pochodne, tynk, cegła, kamień, ceramika, szkło, drewno i tym podobne, niektóre gumy oraz tworzywa sztuczne i/lub materiały syntetyczne
- Mocowanie płyt termoizolacyjnych, akustycznych, płyt osłonowych, płyt gipsowo-kartonowych
- Tworzenie złączy i połączeń pomiędzy elementami prefabrykowanymi
- Klejenie i montaż progów i parapetów, listew przypodłogowych
- Uszczelnianie przechodzących korpusów, okuć z progami i innych detali
- Silne połączenie zakładek membran AMPHIBIA 3000 GRIP i BI FLEX SYSTEM

**ZALETY**

- Wysoka tiksotropia, przyczepność i trwałość oraz odporność na promieniowanie UV.
- Higrotwardnienie, sieciowanie zarówno pod wpływem wilgoci otoczenia, jak i możliwej obecności wody zalewowej po montażu
- Można stosować również na wilgotnych podłożach
- Możliwość stosowania na szerokiej gamie podłoży, zarówno chłonnych, jak i niechłonnych
- Nie powoduje korozji w przypadku nałożenia na powierzchnie metalowe
- Można malować farbami elastomerowymi
- Nie zawiera rozpuszczalników i izocyjanianów
- Doskonała odporność na promieniowanie UV, dobra odporność na starzenie
- Wygodny, szybki i łatwy w użyciu
- Początkowy chwyt z „efektem przysawki” i doskonałą końcową wydajnością mechaniczną

**PRZYGOTOWANIE I REALIZACJA**

Przeszlifuj plastikowe wsporniki.

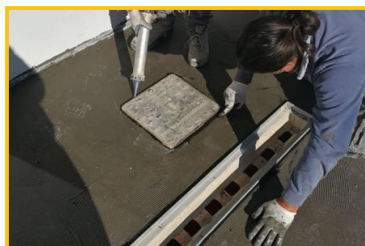
Oczyść powierzchnie z kurzu, luźnych części, rdzy, olejów, smarów, środków antyadhezyjnych i wszystkiego, co mogłoby zagrozić przyczepności BI MASTIC.

Zamontuj kartusz na odpowiednim pistolecie unipack z odpowiednią dyszą i wyciśnij ciągłą warstwę masy BI MASTIC, połącz łączone elementy, wywierając nacisk między nimi, w razie potrzeby używając wałka gumowego.

Jeśli przewiduje się długotrwałe/intensywne stosowanie produktu, zaleca się jego aplikację za pomocą pistoletu unipack zasilanego akumulatorowo lub na sprężone powietrze.

W przypadku łączenia dużych elementów zaleca się wytłaczanie podwójnej listwy krawężnikowej BI MASTIC.

Jeśli chcesz przyspieszyć wiązanie, po wytłoczeniu należy spryskać masę uszczelniającą wodą.



Referencje dostępne na stronie [www.volteco.com](http://www.volteco.com)

**OSTRZEŻENIA - WAŻNE UWAGI**

Nie stosować na zakurzonych lub luźnych powierzchniach.

Nie stosować na powierzchniach zawierających oleje, smary lub środki antyadhezyjne, które mogą mieć wpływ na przyczepność.

Nie stosować na powierzchniach bitumicznych, PE, PP, PA i PTFE (Teflon®).

W przypadku aplikacji na tworzywa sztuczne zalecamy przeprowadzenie wstępnego testu lub skontaktowanie się z serwisem technicznym Volteco.

Nie stosować na powierzchniach z kałużami wody lub narażonych na podciąganie wilgoci.

Nie nakładać w temperaturze poniżej +5°C.

Unikać kontaktu ze stężonymi kwasami, benzyną i rozpuszczalnikami.

Unikać kontaktu ze stężonymi roztworami aktywnego chloru.

Czas polimeryzacji produktu może się różnić w zależności od warunków termohigrometrycznych dojrzewania, ilości użytego uszczelniacza i stopnia chłonności podłoża.

W przypadku zastosowań w niskich temperaturach zaleca się zanurzenie wkładów unipack przed montażem w gorącej wodzie w celu podniesienia ich temperatury i ułatwienia użytkowania.

W przypadku klejenia lub uszczelniania, w warunkach słabego kontaktu BI MASTIC z powietrzem, nałożyć warstwę produktu o średnicy nie większej niż średnica dyszy (5 mm).

Jeżeli produkt jest jeszcze świeży można go usunąć denaturatem.

**PAKOWANIE I PRZECHOWYWANIE**

Dostarczane w 600 cc Unipack i dziobkiem.

Produkty należy przechowywać w suchym miejscu, chronionym przed słońcem i wilgocią o temperaturze od +5°C do +25°C.

Czas przechowywania 12 miesięcy.

**ZUŻYCIE I WYDAJNOŚĆ**

Zużycie różni się w zależności od rodzaju i metody klejenia, koralikowego lub punktowego.

Teoretyczne zużycie referencyjne: w przypadku montażu na krawężniku za pomocą pistoletu unipack i specjalnej dyszy redukcyjnej uzyskuje się następujące wartości:

20 m średnicy krawężnika 5 mm (normalna wylewka)

7 m średnicy krawężnika 10 mm (wylewka ścięta i zmniejszona o 3 cm)

3 m średnicy krawężnika 15 mm (wylewka odcięta całkowicie)

**SPECYFIKACJA FIZYCZNA I TECHNICZNA**

Dane techniczne	Metoda badania	Deklarowana wydajność
Aspekt		Szara wytłaczana masa klejąca
Temperatura aplikacji		od +5°C do +40°C
Temperatura robocza		od -40°C do +90°C
Ciężar właściwy	ISO 1183	1,66 g/ml
Czas formowania się skóry (przy +23°C 50% R.H)		240'
Prędkość sieciowania (przy +23°C, 50% wilgotności względnej)		2,5-3 mm / 24 godziny
Twardość Shore A	ISO 868	30
Moduł wydłużenia 100%.	ISO 8339	0,47 N/mm <sup>2</sup>
Wydłużenie przy zerwaniu	ISO 8339	337%
Moduł zerwania	ISO 8339	0,74 N/mm <sup>2</sup>
Zawartość substancji stałych		około 100%

**BEZPIECZEŃSTWO**

Patrz odpowiednia Karta Charakterystyki.



## PRAWA AUTORSKIE

© Copyright Volteco S.p.A. - All rights reserved.

Informacje, obrazy i teksty zawarte w tym dokumencie są wyłączną własnością Volteco S.p.A. Mogą one ulec zmianie w dowolnym momencie i bez powiadomienia.

Najbardziej aktualne wersje tego i innych dokumentów (specyfikacje, broszury, inne) znajdują się na stronie [www.volteco.com](http://www.volteco.com).

W przypadku tłumaczenia tekst może zawierać nieścisłości techniczne i językowe.

## INFORMACJE PRAWNE

Uwaga dla nabywcy/installatora:

Niniejszy dokument udostępniony przez Volteco S.p.A. jest to jedynie wsparcie i wskazówka dla kupującego/aplikującego.

Nie bierze się pod uwagę szczegółów każdego pojedynczego kontekstu operacyjnego, za który Volteco S.p.A. nie ponosi odpowiedzialności.

Nie modyfikuje ani nie rozszerza obowiązków producenta Volteco S.p.A.

Jest podatny na zmiany, dla których aplikator musi dokonać aktualizacji przed każdym indywidualnym zastosowaniem, odwiedzając stronę internetową [www.volteco.com](http://www.volteco.com).

Powyższe wyjaśnienia dotyczą informacji technicznych/handlowych sieci handlowej udzielanych przed sprzedażą.