



BI MASTIC

DESCRIEREA PRODUSULUI

BI MASTIC este un produs adeziv și de etanșare tixotrop modificat cu silan, elastic, monocomponent, cu înalte performanțe de lipire a diferitelor tipuri de materiale, atât în interior cât și în exterior, ca înlocuitor sau completare a sistemelor de fixare mecanice.



DOMENIUL DE APLICARE

- Lipire și sigilare elastice atât pentru aplicații în interior, cât și pentru aplicații în exterior pe o gamă largă de materiale, fără a fi nevoie de utilizarea unui primer, precum: aluminiu, oțel, zinc, cupru, ciment și derivate, gips, cărămidă, piatră, ceramică, sticlă, lemn și similare, anumite tipuri de cauciuc și materiale plastice și / sau sintetice
- Fixarea panourilor de izolare termică și acustică, a panourilor de finisare, a plăcilor de gips carton
- Realizarea îmbinărilor și racordurilor între elemente prefabricate
- Lipirea și montarea pragurilor, pervazurilor, șipcilor de protecție
- Etanșarea corpurilor de trecere, a racordurilor cu praguri și alte detalii
- Lipirea puternică a suprapunerilor membranei AMPHIBIA 3000 GRIP și a Sistemului BI FLEX

AVANTAJE

- Tixotropie, adezivitate și durabilitate ridicate și rezistență la U.V.
- Comportament de întărire în condiții de umiditate, reticulă atât cu umiditatea ambiantă, cât și cu posibila prezență a apei de inundare post-pozare
- Poate fi aplicat și pe suporturi umede
- Poate fi aplicat pe o gamă largă de substraturi, atât absorbante, cât și neabsorbante
- Nu cauzează coroziune dacă se aplică pe suprafețe metalice
- Poate fi vopsit cu vopsele pe bază de elastomeri
- Fără solvenți și izocianați
- Rezistență excelentă la UV, bună rezistență la îmbătrânire
- Comod, rapid și ușor de utilizat
- Priză inițială cu „efect de ventuză” și optime performanțe mecanice finale

PREGĂTIRE ȘI APLICARE

Șmirgheluiți substraturile din plastic.

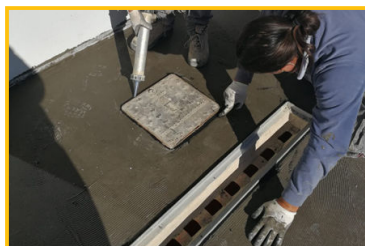
Curățați suprafețele de praf, părți neregulate, rugină, ulei, grăsimi, substanțe decofrante și în general, de orice material care poate compromite aderența BI MASTIC.

Montați cartușul pe pistolul corespunzător unipack cu vârf special și extrudați o bordură continuă de BI MASTIC, uniți elementele care trebuie lipite exercitând suficientă presiune asupra acestora, eventual cu ajutorul unei role din cauciuc.

În cazul în care se are în vedere o utilizare prelungită/intensivă a produsului, se recomandă ca acesta să fie aplicat cu ajutorul unui pistol unipack alimentat cu baterii sau cu aer comprimat.

În cazul lipirii elementelor de mari dimensiuni se recomandă realizarea unei borduri duble de BI MASTIC.

Dacă doriți să grăbiți procesul de priză trebuie să pulverizați masticul cu apă după extrudare.



Referințe disponibile pe www.volteco.com

AVERTIZĂRI - NOTE IMPORTANTE Nu utilizați pe suprafețe prăfuite sau sărâncioase.
 Nu utilizați pe suprafețe care prezintă urme de ulei, grăsimi, substanțe decofrante, deoarece acestea pot compromite aderența.
 Nu utilizați pe suprafețe bituminoase PE, PP, PA și PTFE (Teflon®).
 Pentru aplicații pe materiale plastice se recomandă efectuarea unui test preliminar sau contactarea Serviciului Tehnic Volteco.
 Nu aplicați pe suprafețe cu apă stagnantă sau supuse fenomenului umidității ascendente.
 Nu aplicați la temperaturi mai mici de +5°C.
 Evitați contactul cu acizi concentrați, benzină și solvenți.
 Evitați contactul cu soluții concentrate de clor activ.
 Timpul de polimerizare al produsului poate suferi variații în funcție de condițiile de temperatură și umiditate de maturare, de cantitatea de produs de etanșare utilizat și de gradul de absorbție al suportului.
 În cazul aplicațiilor la temperaturi scăzute, se recomandă să se scufunde cartușele unipack în apă caldă înainte de aplicare, pentru a crește temperatura și a facilita utilizarea.
 În cazul lipirii sau etanșării în condiții de contact redus a BI MASTIC cu aerul, aplicați o bordură de produs cu un diametru care nu depășește diametrul vârfului de aplicare (5 mm).
 Dacă produsul este încă proaspăt, acesta poate fi îndepărtat cu alcool denaturat.

AMBALARE ȘI DEPOZITARE

Livrat în Unipack de 600 cc și vârf.
 Produsele trebuie depozitate la loc uscat, ferit de lumina soarelui și de umiditate, la temperaturi cuprinse între +5°C și +25°C.
 Timp de depozitare 12 luni.

CONSUM ȘI RANDAMENT

Consumul variază în funcție de tipul și metoda de lipire utilizate, tip bordură sau în puncte.
 Consum teoretic de referință: în cazul aplicării unei borduri cu pistolul unipack și vârful reductor special se pot realiza:
 20 m de bordură cu diametrul de 5 mm (vârf normal)
 7 m de bordură cu diametrul de 10 mm (vârf tăiat și redus cu 3 cm)
 3 m de bordură cu diametrul de 15 mm (vârf tăiat complet)

CARACTERISTICI FIZICE ȘI TEHNICE

| Detalii | Metoda de probă | Performanță declarată |
|---|-----------------|------------------------------|
| Aspect | | Mastic adeziv extrudabil gri |
| Temperatura de aplicare | | de la +5°C la +40°C |
| Temperatura de utilizare | | de la -40°C la +90°C |
| Greutate specifică | ISO 1183 | 1,66 g/ml |
| Timp de creare a filmului (la +23°C 50% U.R.) | | 240' |
| Viteza de reticulare (la +23°C 50% U.R.) | | 2,5-3 mm/24hrs |
| Duritate Shore A | ISO 868 | 30 |
| Modul la alungire de 100% | ISO 8339 | 0,47 N/mm ² |
| Alungire la rupere | ISO 8339 | 337% |
| Modul la rupere | ISO 8339 | 0,74 N/mm ² |
| Conținut de solide | | aprox. 100% |

SIGURANȚĂ

Consultați Fișa cu Date de Siguranță.



BI MASTIC

COPYRIGHT

© Copyright Volteco S.p.A. - All rights reserved.

Informațiile, imaginile și textele din acest document sunt proprietatea exclusivă a societății Volteco S.p.A.

Pot fi modificate în orice moment, fără preaviz.

Versiunile actualizate ale acestui document și a altor documente fișe cu (specificații, broșuri și altele) se află la adresa www.volteco.com.

Traducerea textului original poate conține imperfecțiuni tehnice și lingvistice.

NOTE LEGALE

Notă pentru cumpărător/instalator:

Acest document, pus la dispoziție de către societatea Volteco S.p.A., are scop orientativ și indicativ pentru cumpărător/operator.

Nu consideră necesară aprofundarea contextului operativ individual pentru care Volteco S.p.A. nu își asumă nicio responsabilitate.

Nu modifică și nu extinde obligațiile producătorului Volteco S.p.A.

Este supusă modificărilor, motiv pentru care operatorul care efectuează aplicarea trebuie să consulte informațiile actualizate publicate pe site-ul www.volteco.com.

Precizările de mai sus se aplică informațiilor tehnice/comerciale ale retailerului înainte/după vânzare.

