

**ÜRÜN AÇIKLAMASI**

BI MASTIC, mekanik sabitlemelerin yerine veya entegrasyonu olarak farklı malzemelerin hem içeride hem de dışarıda yüksek performanslı bir şekilde yapıştırılması için modifiye edilmiş, elastik, tek bileşenli bir tiksotropik silan yapıştırıcı ve sızdırmazlık mastiğidir.

**ÜRÜN UYGULAMASI**

- Alüminyum, çelik, çinko, bakır, çimento ve türevleri, alçı, tuğla, taş, seramik, cam, ahşap ve benzerleri, bazı kauçuklar ve plastik ve/veya sentetik malzemeler gibi astar kullanmadan geniş bir malzeme yelpazesinde hem iç hem dış ortamda uygulamalar için elastik bağ ve sızdırmazlık
- Isı ve ses yalıtım panellerinin, kaplama panellerinin, alçıpan sabitlenmesi
- Prefabrik elemanlar arasında bağlantıların ve ekleme parçalarının oluşturulması
- Eşiklerin ve pencere eşiklerinin, süpürgeliklerin bağı ve montajı
- Geçiş gövdelerinin, eşikli derzlerinin ve diğer detayların sızdırmazlığı
- AMPHIBIA 3000 GRIP membranı ve BI FLEX Sistemi bindirmelerin sıkı bağı

**AVANTAJLAR**

- Yüksek tiksotropi, yapışkanlık ve dayanıklılık ve U.V.'ye karşı direnç
- Nemle sertleşme davranışı, hem ortam nemi hem de döşeme sonrası sel suyunun olası mevcudiyeti ile ağlar
- Nemli desteklere de uygulanabilir
- Hem emici hem emici olmayan çok geniş bir destek yelpazesinde uygulanabilir
- Metal yüzeylere uygulandığında korozyon oluşturmaz
- Elastomerik boyalarla boyanabilir
- Solvent ve izosiyanat içermez
- Mükemmel UV direnci, yaşlanmaya karşı iyi direnç
- Rahat, hızlı ve kullanımı kolay
- "Emme etkili" başlangıç kavrama ve çok iyi nihai mekanik performanslar

**HAZIRLIK VE UYGULAMA**

Plastik destekleri zımparalayın.

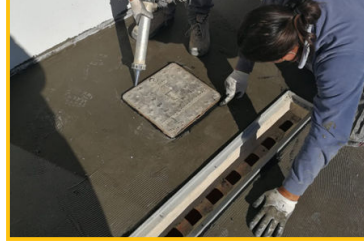
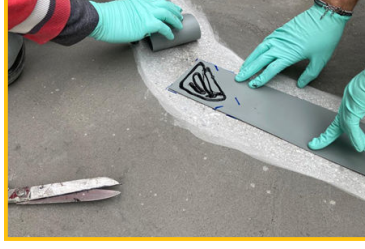
Yüzeylerdeki toz, uyumsuz parçalar, pas, yağlar, gresler, ayırıcı maddeler ve BI MASTIC'in yapışmasını tehlikeye atabilecek her şeyi temizleyin.

Kartuşu uygun ağızlı uygun unipack tabanca üzerine monte edin ve bir BI MASTIC devamlı bordürünü çıkartın, lastik bir rulo yardımı ile aralarında uygun bir basınç uygulayarak yapıştırılacak parçaları birleştirin.

Ürünün uzun süreli/yoğun kullanımı öngörülüyorsa, bataryalı veya havayla çalışan bir unipack tabancası kullanılarak uygulanması tavsiye edilir.

Büyük boyutta elementler arasında yapıştırma durumunda BI MASTIC bir çift bordürü çıkartmak tavsiye edilir.

Tutuşu hızlandırmak istenildiğinde mastiği ekstrüzyondan sonra su ile püskürtmek gerekir.



Referanslar web sitesinde bulunabilir [www.volteco.com](http://www.volteco.com)

#### UYARILAR - ÖNEMLİ NOTLAR

Tozlu ve ufalanan yüzeylerde kullanmayınız.  
Yapışmalarını etkileyebilecek yağ, gres, ayırıcı maddeler bulunan yüzeylerde kullanmayın.  
Bitüm, PE, PP, PA ve PTFE (Teflon®) yüzeylerde kullanmayın.  
Plastik malzemelerde uygulama için bir ön test gerçekleştirmenizi veya Volteco Teknik Servisi ile iletişime geçmenizi tavsiye ediyoruz.  
Su durgunluğu olan veya yükselen neme maruz kalan yüzeylere uygulamayın.  
+5°C altında sıcaklık ile uygulamayın.  
Konsantre asitler, benzinler ve solventler ile temastan kaçınınız.  
Konsantre aktif klor çözeltileri ile temastan kaçınınız.  
Ürünün polimerizasyon süresi, termohigrometrik olgunlaşma koşullarına ve kullanılan sızdırmazlık malzemesinin miktarına ve alt tabakanın emicilik derecesine göre değişikliğe uğrayabilir.  
Düşük sıcaklıktaki uygulamalarda, sıcaklığı yükseltmek ve kullanımı kolaylaştırmak için uygulamadan önce unipack kartuşların sıcak suda bekletilmesi önerilir.  
Yapıştırma veya sızdırmazlık durumunda, BI MASTIC'in hava ile zayıf teması durumunda, ağzın çapını (5 mm) aşmayan çapta bir ürün bordürü uygulayınız.  
Ürün hala taze ise, denatüre alkol ile çıkarılabilir.

#### AMBALAJLAMA VE DEPOLAMA

600 cc olarak ağızlıkla birlikte Unipack içinde tedarik edilir.  
Ürünler +5°C ila +25°C arasında sıcaklıkta güneş ve nemden korunan kuru bir ortamda saklanmalıdır.  
Depolama süresi 12 ay.

#### TÜKETİM VE VERİM

Tüketim, bordür veya noktalar ile, kullanılan yapıştırma türüne ve yöntemine göre değişir.  
Teorik referans tüketimi: unipack tabancalı bordür montajı durumunda ve özel redüksiyon nozulu yapılır:  
20 m 5 mm çapında bordür (normal nozül)  
7 m 10 mm çapında bordür (kesilmiş ve 3 cm küçültülmüş nozül)  
3 m 15 mm çapında bordür (çepeçevre kesilmiş nozül)

#### FİZİKSEL VE TEKNİK ÖZELLİKLER

Şartname	Test yöntemi	Beyan edilen performans
Görünüm		Gri ekstrüde yapışkan mastik
Uygulama sıcaklığı		+5°C ila + 40°C arası
Çalışma sıcaklığı		-40°C ila + 90°C arası
Özgül ağırlık	ISO 1183	1,66 g/ml
Film oluşturma süresi (+23°C 50% bağıl nem)		240'
Çapraz bağlama hızı (+23°C 50% bağıl nem)		2,5-3 mm/24hrs
Shore A Sertliği	ISO 868	30
%100 uzama modülü	ISO 8339	0,47 N/mm <sup>2</sup>
Kopma noktasındaki uzama	ISO 8339	337%
Kırılma modülü	ISO 8339	0,74 N/mm <sup>2</sup>
Katı içerik		yaklaşık 100%

#### GÜVENLİK

İlgili Malzeme Güvenlik Bilgi Formuna bakınız.

#### COPYRIGHT

© Copyright EUCLID - Her hakkı saklıdır.  
Bu dökümanda bulunan bilgi, resim ve metinler EUCLID EGE'ye aittir.  
Önceden haber vermeksizin istedikleri zaman değiştirebilirler.



# BI MASTIC



Bu ve diđer dökümlerin (řartname, brořur, diđer) güncellenmiş versiyonları [www.euclidege.com](http://www.euclidege.com) adresindedir.

Çeviri metinlerinde teknik ve dilbilimsel hatalar bulunabilir.

## YASAL NOTLAR

Alıcı/Uygulayıcı için notlar:

EUCLID EGE tarafından hazırlanan bu belge, alıcı / uygulayıcı için bir destek ve kılavuz olarak sunulmuřtur.

EUCLID EGE'nin sorumlu tutulamayacağı hiç bir operasyonel durumun detayları dikkate alınmamaktadır.

EUCLID EGE'nin yükümlölükleri deđiřtirilemez ve genişletilemez.

Ürün çeřitlilik gösterebilir ve uygulayıcının her uygulamadan önce bilgilerini [www.euclidege.com](http://www.euclidege.com) adresine başvurarak güncellemesi gerekir.

Satıř ađının satıř öncesi/sonrası teknik/ticari bilgileri için yukarıdaki açıklamalar genişletilmiştir.