



# I-PLUG

## OPIS PRODUKTU

I-PLUG to ultraszybko wiążąca, wodoodporna zaprawa, idealna do natychmiastowego zamykania wycieków wody.



## GDZIE JEST STOSOWANY

- Szybkie uszczelnianie lokalnych przepływów wody, w tym pod ciśnieniem
- Szybkie przygotowanie i zakończenie prac hydroizolacyjnych
- Uszczelnianie pęknięć w połączeniu z mastyksem hydroekspansywnym AKTI-VO 201

## ZALETY

- Doskonała wodoodporność
- Brak skurczu
- Natychmiastowe blokowanie dopływu wody nawet pod ciśnieniem
- Wysoka odporność mechaniczna
- Łatwa obróbka
- Szybkie uszczelnienie

## PRZYGOTOWANIE I REALIZACJA

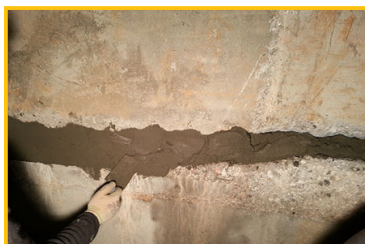
Należy wcześniej przygotować gniazda do aplikacji produktu na szerokość i głębokość co najmniej 2-3 cm, unikając występow na powierzchni betonu i w razie potrzeby szorstkując podporę. Oczyszczyć dotknięte powierzchnie z wszelkich luźnych części, soli, śladów tłuszczu i wszystkiego, co może uniemożliwić równomierne przyleganie produktu do powierzchni ściany.

Przygotować mieszankę produktu w małych ilościach, najpierw wlewając wodę do pojemnika (1/4 l na kg produktu, tj. 24%), a następnie dodać premiks, szybko mieszając kielnią do uzyskania jednorodnej, elastycznej konsystencji.

Wyrabiaj mieszankę ręcznie przez około 15"/30", w zależności od temperatury otoczenia, wody i przechowywania produktu, tj. do momentu, aż zacznie wytwarzać ciepło.

Natychmiast nałożyć zaprawę, mocno wciskając ją w otwór i przytrzymać do końca wiązania, 1', nie poruszając w tym czasie ręką.

W przypadku niskich temperatur produkt należy wymieszać z gorącą wodą.



Referencje dostępne na stronie [www.volteco.com](http://www.volteco.com)

#### ZUŻYCIE I WYDAJNOŚĆ

Z worka 10 kg produktu można uzyskać 6 litrów zaprawy.

#### PAKOWANIE I PRZECHOWYWANIE

Produkt dostarczany jest w odpowietrzonych i zamkniętych workach polietylenowych o pojemności 10 kg.  
Produkty należy przechowywać w suchym i zadaszonym środowisku w temperaturze od 15°C do 25°C.  
Nie wystawiać na bezpośrednie działanie promieni słonecznych.

#### OSTRZEŻENIA - WAŻNE UWAGI

Produkt zmieszany z wodą należy użyć natychmiast.  
Nigdy nie regeneruj mieszanki poprzez dodanie wody.

#### SPECYFIKACJA FIZYCZNA I TECHNICZNA

-	Czas początkowego wiązania	Czas wiązania końcowego
Temperatura 20 °C	50"	60"
Temperatura 5 °C	140"	160"
Parametry podlegające Wewnętrznej Kontroli Jakości	Wartości	
Ciężar właściwy	> 1,95 kg/l	
Wytrzymałość na ściskanie:		
po 1 godzinie	> 20 N/mm <sup>2</sup> (UNI EN 196-1)	
po 1 dniu	> 40 N/mm <sup>2</sup> (UNI EN 196-1)	
po 28 dniach	> 50 N/mm <sup>2</sup> (UNI EN 196-1)	
Wytrzymałość na zginanie: po 1 godzinie, po 1 dniu, po 28 dniach	> 2 N/mm <sup>2</sup> (UNI EN 196-1) > 3 N/mm <sup>2</sup> (UNI EN 196-1) > 4 N/mm <sup>2</sup> (UNI EN 196-1)	

#### BEZPIECZEŃSTWO

Patrz odpowiednia Karta Charakterystyki.

#### PRAWA AUTORSKIE

© Copyright Volteco S.p.A. - All rights reserved.  
Informacje, obrazy i teksty zawarte w tym dokumencie są wyłączną własnością Volteco S.p.A.  
Mogą one ulec zmianie w dowolnym momencie i bez powiadomienia.  
Najbardziej aktualne wersje tego i innych dokumentów (specyfikacje, broszury, inne) znajdują się na stronie [www.volteco.com](http://www.volteco.com).  
W przypadku tłumaczenia tekst może zawierać nieścisłości techniczne i językowe.

#### INFORMACJE PRAWNE

Uwaga dla nabywcy/installatora:  
Niniejszy dokument udostępniony przez Volteco S.p.A. jest to jedynie wsparcie i wskazówka dla kupującego/aplikującego.  
Nie bierze się pod uwagę szczegółów każdego pojedynczego kontekstu operacyjnego, za który Volteco S.p.A. nie ponosi odpowiedzialności.  
Nie modyfikuje ani nie rozszerza obowiązków producenta Volteco S.p.A.  
Jest podatny na zmiany, dla których aplikator musi dokonać aktualizacji przed każdym indywidualnym zastosowaniem, odwiedzając stronę internetową [www.volteco.com](http://www.volteco.com).  
Powyższe wyjaśnienia dotyczą informacji technicznych/handlowych sieci handlowej udzielanych przed sprzedażą.