



OPIS PRODUKTU

TRIPLEZERO-T to kremowa emulsja, gotowa do użycia, superhydrofobowa, nietoksyczna, która dzięki natychmiastowemu działaniu wodoodpornemu chroni ściany narażone na zjawiska absorpcji wody.



GDZIE JEST STOSOWANY

Wodoodporna warstwa ochronna do powierzchni porowatych, takich jak pełna cegła, tuf, kamień lub skała.

ZALETY

- Nadaje się do zastosowań wewnątrz i na zewnątrz
- Przezroczysta i długotrwała ochrona
- Doskonała odporność na czynniki starzeniowe, takie jak promienie UV, zamarzanie i rozmrażanie, aerozole morskie
- Bezwonny i bez rozpuszczalników
- Nie zmienia naturalnej oddychalności podpórek
- Natychmiastowy efekt wodoodporności
- Łatwa i szybka aplikacja

PRZYGOTOWANIE I REALIZACJA

Przygotowanie powierzchni

Wyciągnij uszkodzone lub odłączające się części.

Całkowicie wyeliminować wykwity i kurz poprzez piaskowanie lub energiczne szczotkowanie.

W przypadku bardzo wyraźnych wykwitów należy przemyć roztworem wody i kwasu solnego (1 l na 40 l wody).

Następnie spłucz i pozostaw do wyschnięcia na kilka dni.

Powtórz powyższe czynności, jeśli sole pojawią się ponownie.

Aplikacja

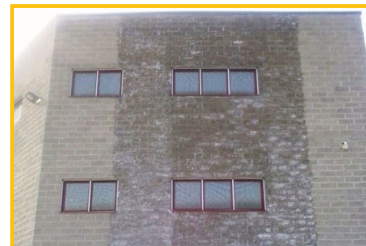
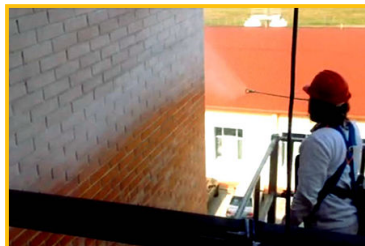
TRIPLEZERO-T jest gotowy do użycia i nie wymaga rozcieńczania, dlatego przed użyciem wystarczy dokładnie wymieszać emulsję w pojemniku.

Nałożyć równą warstwę pędzlem, wałkiem lub maszyną hydrodynamiczną.

W przypadku aplikacji ręcznej wystarczy jedna warstwa pędzlem lub wałkiem.

W przypadku maszyn bezpowietrznych zalecamy dwie następujące po sobie aplikacje krzyżowe.

Preferowane jest użycie maszyny tłokowej bezpowietrznej, a w celu uzyskania dodatkowych informacji należy skontaktować się z serwisem technicznym Volteco.



Referencje dostępne na stronie www.volteco.com

ZUŻYCIE I WYDAJNOŚĆ

Zużycie może wahać się od 100 do 400 g/m² w zależności od porowatości podłoża.

PAKOWANIE I PRZECHOWYWANIE

Garnek 5 kg i 15 kg.

Opakowanie należy przechowywać w miejscach osłoniętych od słońca i wilgoci o temperaturze nie niższej niż +5°C.

Czas przechowywania 12 miesięcy.

OSTRZEŻENIA - WAŻNE UWAGI

W przypadku ścian narażonych na działanie wilgoci podciągającej, zabieg ochronny należy zawsze poprzedzić zabiegiem iniekcyjnym u podnóża muru.

Zaleca się wykonanie testu aplikacji na małej powierzchni w celu określenia zużycia produktu i oceny ewentualnych zmian w wyglądzie chromatycznym.

TRIPLEZERO-T nie należy nakładać na powierzchnie bardzo zwarte lub słabo chłonne (np. marmur polerowany lub lekko porowaty).

Narzędzia służące do nakładania produktu można myć denaturatem bezpośrednio po użyciu.

SPECYFIKACJA FIZYCZNA I TECHNICZNA

Dane techniczne	Wartości
Aspekt	kremowo-biała pasta
Gęstość (+20 °C)	0,9 g/cm ³

BEZPIECZEŃSTWO

Patrz odpowiednia Karta Charakterystyki.

PRAWA AUTORSKIE

© Copyright Volteco S.p.A. - All rights reserved.

Informacje, obrazy i teksty zawarte w tym dokumencie są wyłączną własnością Volteco S.p.A.

Mogą one ulec zmianie w dowolnym momencie i bez powiadomienia.

Najbardziej aktualne wersje tego i innych dokumentów (specyfikacje, broszury, inne) znajdują się na stronie www.volteco.com.

W przypadku tłumaczenia tekst może zawierać nieścisłości techniczne i językowe.

INFORMACJE PRAWNE

Uwaga dla nabywcy/installatora:

Niniejszy dokument udostępniony przez Volteco S.p.A. jest to jedynie wsparcie i wskazówka dla kupującego/aplikującego.

Nie bierze się pod uwagę szczegółów każdego pojedynczego kontekstu operacyjnego, za który Volteco S.p.A. nie ponosi odpowiedzialności.

Nie modyfikuje ani nie rozszerza obowiązków producenta Volteco S.p.A.

Jest podatny na zmiany, dla których aplikator musi dokonać aktualizacji przed każdym indywidualnym zastosowaniem, odwiedzając stronę internetową www.volteco.com.

Powyższe wyjaśnienia dotyczą informacji technicznych/handlowych sieci handlowej udzielanych przed sprzedażą.