



TRIPLEZERO-T

DESCRIEREA PRODUSULUI

TRIPLEZERO-T este o emulsie cremoasă, gata de utilizare, superimpermeabilă, atoxică care datorită acțiunii hidrofuge imediate, protejează zidurile expuse fenomenelor de absorbție a apei.



DOMENIUL DE APLICARE

Strat de protecție impermeabil pentru suprafețe poroase precum cărămizi pline, tuf, piatră sau roci.

AVANTAJE

- Recomandat atât pentru interior, cât și pentru exterior
- Protecție transparentă și rezistentă de-a lungul timpului
- Optimă rezistență la agenții de învechire, precum raze UV, îngheț/dezghet, aerosol marin
- Inodor și fără solvenți
- Nu afectează transpirabilitatea naturală a suporturilor
- Efect impermeabil imediat
- Aplicare practică și rapidă

PREGĂTIRE ȘI APLICARE

Pregătirea suprafețelor

Eliminați părțile degradate sau care sunt pe cale să se desprindă.

Eliminați complet, prin sablare sau periere energetică, orice urmă de eflorescențe și praf în general.

În cazul eflorescențelor foarte evidente, spălați porțiunea cu soluție de apă și acid clorhidric (1 litru la fiecare 40 de litri de apă).

Clătiți și lăsați să se usuce timp de câteva zile.

Repețiți operațiile amintite în cazul reparației sărurilor la suprafață.

Aplicare

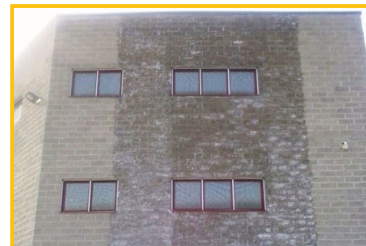
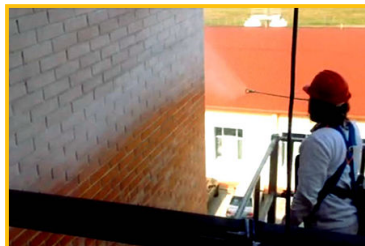
TRIPLEZERO-T este un produs gata de utilizare și nu trebuie diluat; înainte de utilizare amestecați bine emulsia în recipientul său.

Aplicați un strat uniform cu o perie, o rolă sau o mașină fără aer.

În cazul aplicării manuale este suficientă aplicarea unui singur strat cu pensula sau trafaletul.

În cazul utilizării aparatului airless, se recomandă aplicarea a două straturi încrucișate consecutive.

Se recomandă utilizarea, de preferat, a aparatelor airless, cu piston; pentru mai multe informații contactați Serviciul Tehnic Volteco.



Referințe disponibile pe www.volteco.com

CONSUM ȘI RANDAMENT

Consumul poate varia de la 100 la 400 g/m² în funcție de porozitatea suportului.

AMBALARE ȘI DEPOZITARE

Găleată de 5 kg și de 15 kg.
Produsul trebuie depozitat la loc ferit de lumina soarelui și de umiditate, cu temperaturi de minim +5°C.
Timp de depozitare 12 luni.

AVERTIZĂRI - NOTE IMPORTANTE

În cazul zidurilor predispuse umidității ascendente efectuați tratamentul prin injecție la baza zidului, înaintea tratamentului de protecție.
Se recomandă efectuarea unei probe de aplicare pe o suprafață redusă, pentru a determina consumul de produs și a evalua gradul de modificare a aspectului cromatic.
TRIPLEZERO-T nu trebuie aplicat pe suprafețe foarte compacte sau cu putere redusă de absorbție (ex. marmură șlefuită sau cu porozitate redusă).
Uneltele utilizate pentru aplicarea produsului trebuie spălate cu alcool denaturat imediat după utilizare.

CARACTERISTICI FIZICE ȘI TEHNICE

Detalii	Valorile
Aspect	pastă cremoasă de culoare albă
Densitate (+20°C)	0,9 g/cm ³

SIGURANȚĂ

Consultați Fișa cu Date de Siguranță.

COPYRIGHT

© Copyright Volteco S.p.A. - All rights reserved.
Informațiile, imaginile și textele din acest document sunt proprietatea exclusivă a societății Volteco S.p.A.
Pot fi modificate în orice moment, fără preaviz.
Versiunile actualizate ale acestui document și a altor documente fișe cu (specificații, broșuri și altele) se află la adresa www.volteco.com.
Traducerea textului original poate conține imperfecțiuni tehnice și lingvistice.

NOTE LEGALE

Notă pentru cumpărător/instalator:
Acest document, pus la dispoziție de către societatea Volteco S.p.A., are scop orientativ și indicativ pentru cumpărător/operator.
Nu consideră necesară aprofundarea contextului operativ individual pentru care Volteco S.p.A. nu își asumă nicio responsabilitate.
Nu modifică și nu extinde obligațiile producătorului Volteco S.p.A.
Este supusă modificărilor, motiv pentru care operatorul care efectuează aplicarea trebuie să consulte informațiile actualizate publicate pe site-ul www.volteco.com.
Precizările de mai sus se aplică informațiilor tehnice/comerciale ale retailerului înainte/după vânzare.