



# TRIPLEZERO-T

## ОПИСАНИЕ ПРОДУКТА

TRIPLEZERO-T - это кремообразная эмульсия, готовая к использованию суперводоотталкивающая, нетоксичная, благодаря немедленному водоотталкивающему действию защищает стены, подверженные поглощению воды.



## НАНЕСЕНИЕ ПРОДУКТА

Защитный водонепроницаемый слой пористых поверхностей, таких как полнотелые кирпичи, туф, камень.

## ПРЕИМУЩЕСТВА

- Подходит для внутреннего и наружного использования
- Прозрачная и длительная защита
- Отличная стойкость к агентам старения, таким как УФ-лучи, замораживания-оттаивания, морского аэрозоля
- Без запаха и без растворителей
- Не изменяет естественную воздухопроницаемость оснований
- Немедленный водоотталкивающий эффект
- Удобство и простота нанесения

## ПОДГОТОВКА И ПРИМЕНЕНИЕ

### Подготовка поверхностей

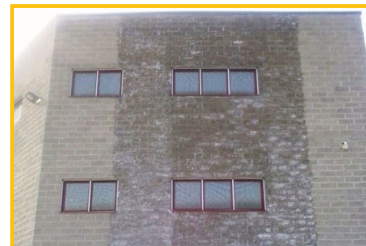
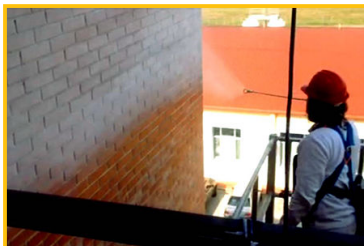
Удалить все разрушенные части либо части, находящиеся в фазе отшелушивания. Полностью удалить пыль и налёты при помощи пескоструйного аппарата либо щётки. В случае слишком очевидного налёта промыть поверхность раствором воды и хлористоводородной кислоты (1 л на каждые 40 л воды). Впоследствии прополоскать и оставить высохнуть на несколько дней. Повторить вышеуказанные операции в случае повторного появления солей.

### Нанесение

TRIPLEZERO-T готова к использованию и не требует разбавления, поэтому перед использованием необходимо только хорошо перемешать эмульсию в контейнере. Нанесите равномерным слоем кистью, валиком или безвоздушным устройством. В случае нанесения вручную достаточно одного слоя кистью или роликом. В случае безвоздушной машины рекомендуется выполнить два последовательных перекрестных прохода. Лучше использовать безвоздушные поршневые машины, для получения дополнительной информации свяжитесь с техническим отделом Volteco.



# TRIPLEZERO-T



Референции на сайте [www.volteco.com](http://www.volteco.com)

**РАСХОД И ВЫХОД ПРОДУКТА** Расход может варьироваться от 100 до 400 гр/м<sup>2</sup> в зависимости от пористости основания.

**УПАКОВКА И ХРАНЕНИЕ** Ведро на 5 кг и на 15 кг.  
Хранить упаковки в закрытом помещении, вдали от прямых солнечных лучей и влажности, при температуре не ниже +5 °С.  
Срок хранения 12 месяцев.

**ПРЕДУПРЕЖДЕНИЯ - ВАЖНЫЕ ПРИМЕЧАНИЯ** В случае стен, подверженных воздействию восходящей влаги, всегда сначала выполнять инъекционную обработку основания стен перед защитной.  
Рекомендуется провести проверку на небольшом участке поверхности для того, чтобы определить расход продукта и оценить возможные цветовые изменения внешнего вида поверхности.  
TRIPLEZERO-T нельзя наносить на жёсткие поверхности либо на те, которые плохо впитывают влагу (напр. полированный или непористый мрамор).  
Инструменты, используемые для нанесения продукта, можно помыть с помощью денатурированного спирта сразу после использования.

## ФИЗИЧЕСКИЕ И ТЕХНИЧЕСКИЕ ХАРАКТЕРИСТИКИ

Характеристики	Значения
Внешний вид	кремообразная паста белого цвета
Плотность (+20 °С)	0,9 г/см <sup>3</sup>

**БЕЗОПАСНОСТЬ** Смотреть соответствующий Паспорт безопасности.

**АВТОРСКИЕ ПРАВА** © Авторское право Volteco S.p.A. - Все права защищены.  
Информация, Изображения и текст, содержащиеся в этом документе, являются собственностью Volteco S.p.A.  
Может измениться в любой момент без предупреждения.  
Более обновленные версии данного и других документов (см. спецификации товаров, брошюры и т.д.) даны на сайте [www.volteco.com](http://www.volteco.com).  
В случае переведенного текста могут иметься технические или лингвистические неточности.

**ПРАВОВОЕ УВЕДОМЛЕНИЕ** Информация для покупателя/установщика:  
Настоящий документ предоставлен в распоряжение компанией Volteco S.p.A. и носит консультационный характер для покупателя/установщика.  
Не учитывает необходимое подробное изучение каждого случая применения, за которое компания Volteco S.p.A. в любом случае не несёт ответственности.  
Не изменяет и не расширяет обязательства производителя Volteco S.p.A.  
Подвергается изменениям, при появлении которых, выполняющий работы должен проконсультироваться перед каждым нанесением с сайтом [www.volteco.com](http://www.volteco.com).  
На техническую/коммерческую информацию торговой сети до/после продажи распространяются вышеуказанные разъяснения.