

**OPIS PRODUKTU**

WT BREAK to samuszczelniający, wodoszczelny element skrzynkowy przeznaczony do kontrolowania i uszczelniania wszelkich spontanicznych pęknięć, które powstają w żelbecie.

W miarę przenikania wody pęknięcia te zostaną automatycznie uszczelnione dzięki hydroekspansyjnemu działaniu znajdującego się wewnątrz profilu.

**GDZIE JEST STOSOWANY**

Określenie i sterowanie zjawiskami kurczenia skurczu ścian żelbetowych, budowanych w sposób ciągły, takimi jak:

- Mury oporowe w ogólności
- Wanny
- Oczyszczalnie ścieków
- Mury oporowe itp

ZALETY

- Zapewnia ciągłość z taśmą uszczelniającą umieszczoną w złączy płyta/ściana
- Doskonałe uszczelnienie hydrauliczne
- Maksymalna kontrola skurczu betonu zbrojonego
- Możliwość przygotowywania ciągłych odlewów betonowych bez połączeń
- Umożliwia przejście prętów zbrojeniowych bez przerw
- Znacząca oszczędność czasu i pieniędzy
- Szybki i łatwy montaż, nie wymaga przygotowania
- Wysoka odporność mechaniczna
- Solidna sekcja odpowiednia do naprężeń występujących w odlewach betonowych

PRZYGOTOWANIE I REALIZACJA

Profil skrzynkowy WT BREAK jest przeznaczony do stosowania w połączeniu ze stalowymi prętami \varnothing 12 lub \varnothing 14, które muszą być umieszczone w specjalnych rowkach.

Po zamontowaniu gwarantuje stabilność i prawidłowe ustawienie profilu w miejscu przeznaczonym na podział pionowych odlewów.

Jak to działa

Elementy skrzynkowe mają za zadanie tworzenie w betonie obszarów o „zmniejszonym przekroju”, w których uwalniane są naprężenia powstałe w wyniku skurczu.

Doprowadzi to do powstania pęknięć tylko w miejscu WT break, co z tego powodu można uznać za „bezpiecznik konstrukcyjny”.

Gdy woda przepływa, prawie prostoliniowe pęknięcia są samoczynnie uszczelniane przez spontaniczne



rozszerzanie się hydroekspansywnej uszczelki umieszczonej między profilami z tworzywa sztucznego.

Aplikacja

WT BREAK należy ustawić w wyznaczonym punkcie utworzenia złącza, zaznaczając zewnętrzne punkty elementu skrzynkowego w płaszczyźnie poziomej, zgodnie z kanałami ryglującymi.

Następnie należy wykonać otwory (\varnothing 12-14 mm o minimalnej głębokości 8 cm), zgodnie z zaznaczonymi wcześniej punktami, a następnie włożyć w nie (\varnothing 12-14 mm) pręty stalowe, które prowadzą elementy skrzynki.

Następnie profile mocuje się drutami żelaznymi do prętów stalowych zgodnie z „szczelinami montażowymi”, a te do wzmocnienia konstrukcji (instrukcja montażu jest bardziej szczegółowa na każdym opakowaniu).

UWAGA: Odlewy muszą być wykonywane w sposób ciągły, regularnie po obu stronach WT BREAK.

Pozycjonowanie międzyosiowe

Empiryczna zasada obliczania położenia WT BREAK

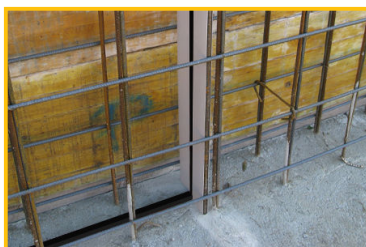
$$l = H/2s$$

gdzie:

l = odległość między środkami WT BREAK wyrażona w metrach

H = wysokość ściany wyrażona w metrach

s = grubość ściany wyrażona w metrach



Referencje dostępne na stronie www.volteco.com

PAKOWANIE I PRZECHOWYWANIE

WT BREAK pakowany jest w pudełka zawierające 10 1 m prętów i może być przechowywany przez czas nieokreślony, jeśli zostanie umieszczony w osłoniętym miejscu.

OSTRZEŻENIA - WAŻNE UWAGI

Nie manipuluj profilem skrzynki WT BREAK, ponieważ może to wpłynąć na jego funkcjonalność. Zawsze łącz WT BREAK z hydro-rozprężającymi się uszczelkami wodnymi umieszczonymi na poziomych złączach.

Profil skrzynkowy WT BREAK nie może być podparty wspornikami lub elementami, które mogą zakłócać działanie uszczelki hydroekspansywnej: żelazkami, ściągaczami lub przekładkami umieszczonymi obok lub w sąsiedztwie bariery wodnej znajdującej się wewnątrz profilu.

SPECYFIKACJA FIZYCZNA I TECHNICZNA

Dane techniczne	Wartości
Grubość	20 mm
Długość	185 mm
Długość	1.000 mm

BEZPIECZEŃSTWO

Patrz odpowiednia Karta Charakterystyki.

PRAWA AUTORSKIE

© Copyright Volteco S.p.A. - All rights reserved.

Informacje, obrazy i teksty zawarte w tym dokumencie są wyłączną własnością Volteco S.p.A.

Mogą one ulec zmianie w dowolnym momencie i bez powiadomienia.

Najbardziej aktualne wersje tego i innych dokumentów (specyfikacje, broszury, inne) znajdują się na stronie www.volteco.com.

W przypadku tłumaczenia tekst może zawierać nieścisłości techniczne i językowe.

INFORMACJE PRAWNE

Uwaga dla nabywcy/installatora:

Niniejszy dokument udostępniony przez Volteco S.p.A. jest to jedynie wsparcie i wskazówka dla



kupującego/aplikującego.

Nie bierze się pod uwagę szczegółów każdego pojedynczego kontekstu operacyjnego, za który Volteco S.p.A. nie ponosi odpowiedzialności.

Nie modyfikuje ani nie rozszerza obowiązków producenta Volteco S.p.A.

Jest podatny na zmiany, dla których aplikator musi dokonać aktualizacji przed każdym indywidualnym zastosowaniem, odwiedzając stronę internetową www.volteco.com.

Powyższe wyjaśnienia dotyczą informacji technicznych/handlowych sieci handlowej udzielanych przed sprzedażą.