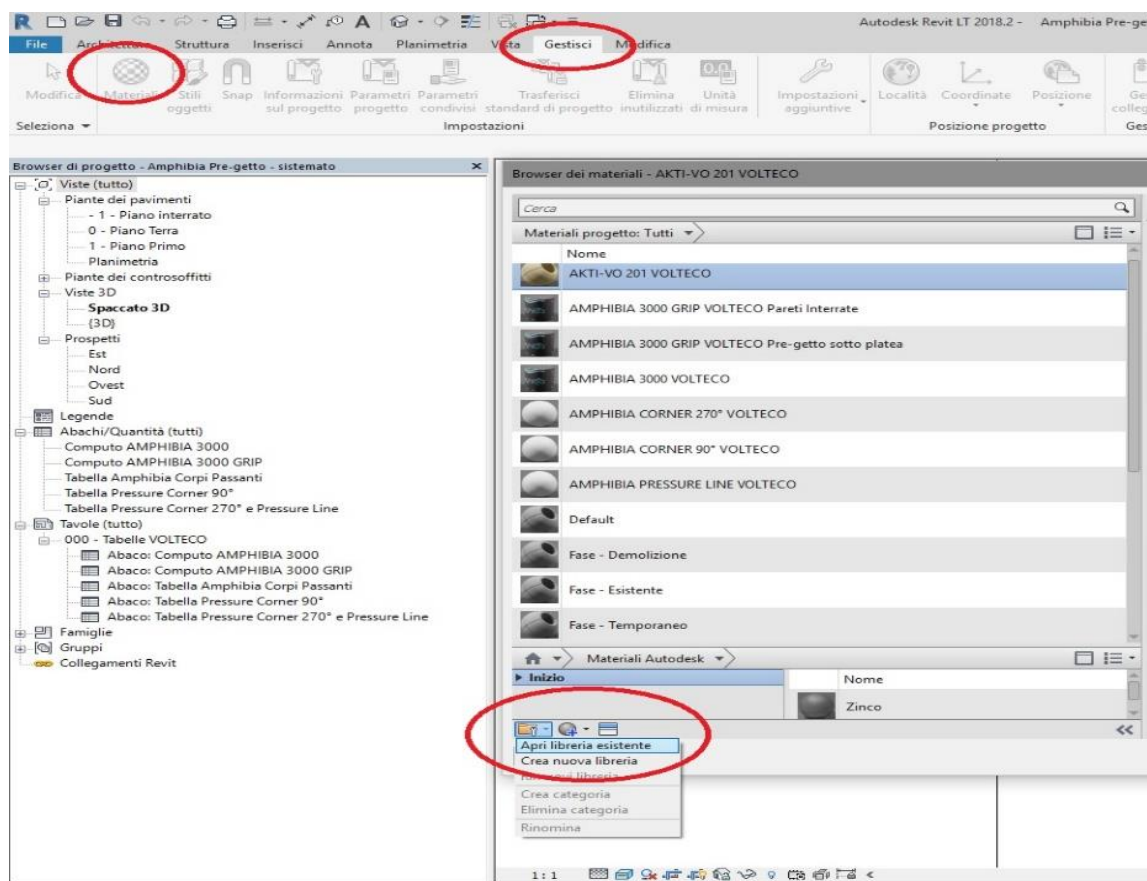


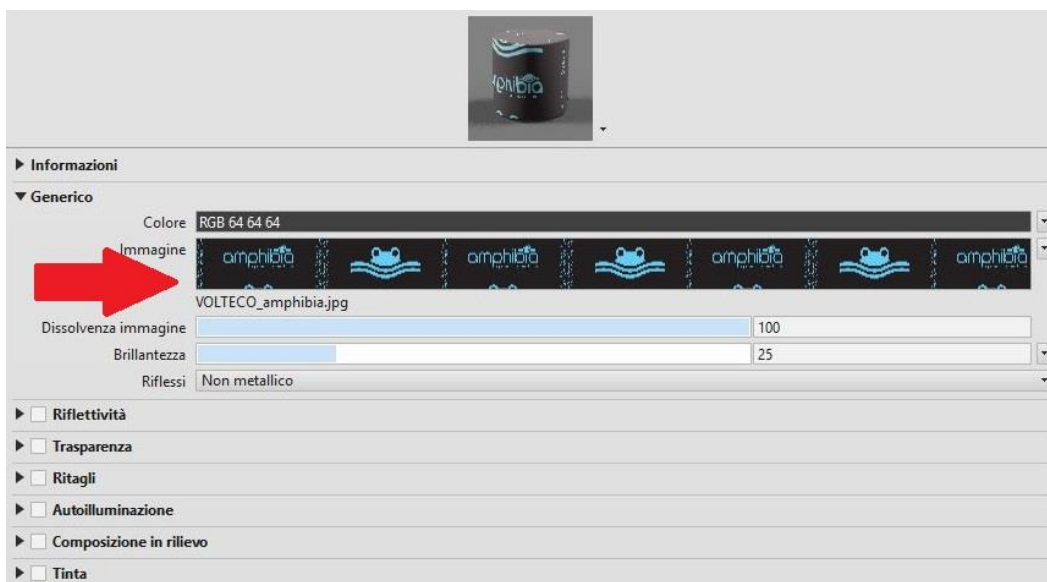
Rappresentazione grafica rilasciata a scopo esemplificativo, riferita esclusivamente alla posa delle tecnologie Volteco, da sottoporre all'approvazione ed alla contestualizzazione del Progettista e/o della Direzione Lavori per ogni elemento architettonico/tecnico in funzione delle specifiche esigenze progettuali, di cantiere. Per ogni ulteriore dettaglio sui singoli prodotti citati e per la loro applicazione si dovrà fare riferimento alla relative schede tecniche che si richiamano quali parti integranti della presente, scaricabili inoltre gratuitamente sul nostro sito internet (www.volteco.com).

Istruzioni operative:

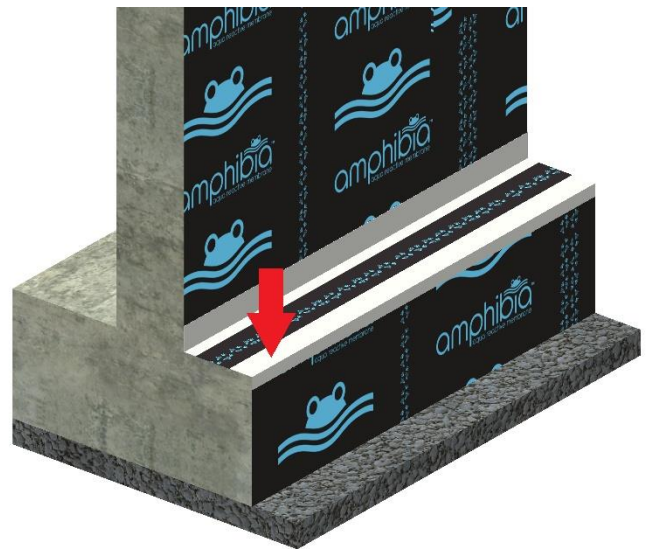
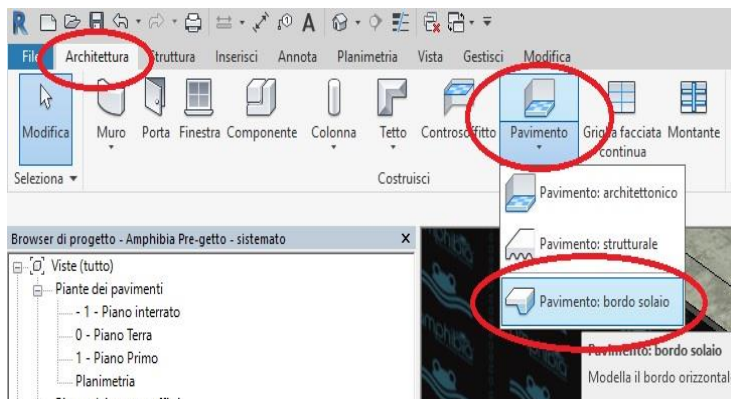
1. **Caricare libreria materiali** denominata "Tecnologie Volteco" avente estensione .adsklib.



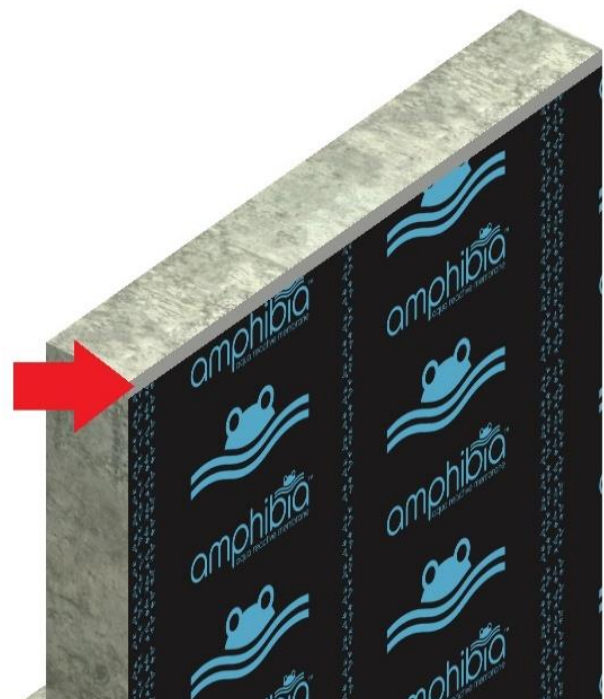
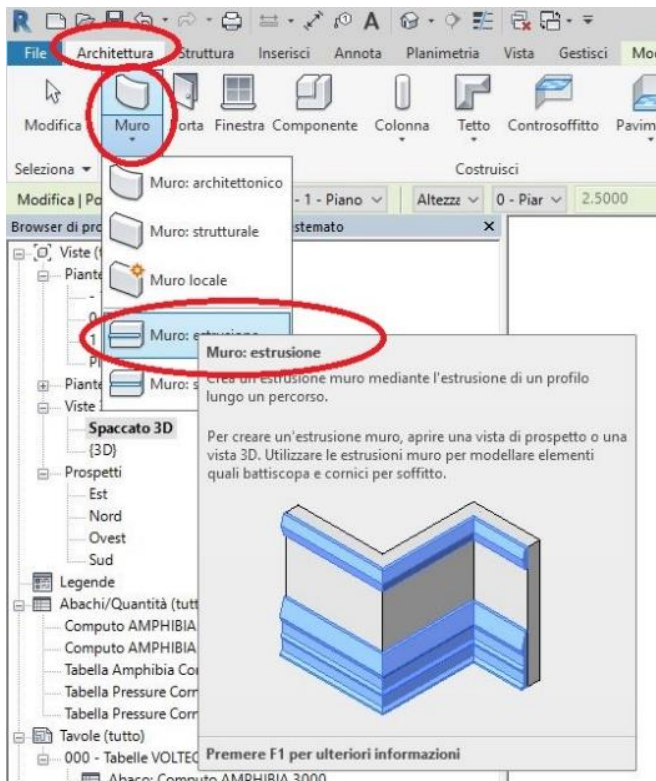
2. **Caricare la texture "VOLTECO_amphibia"** come aspetto di immagine del materiale Amphibia (AMPHIBIA 3000 e AMPHIBIA 3000 GRIP)



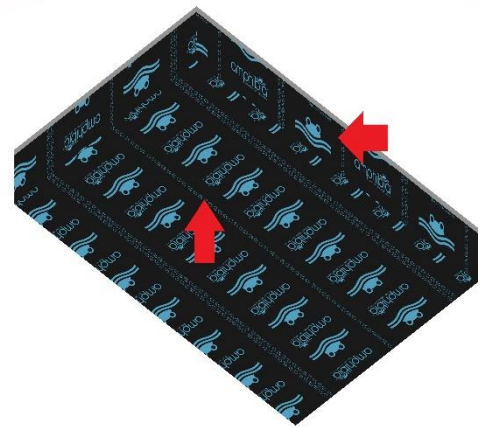
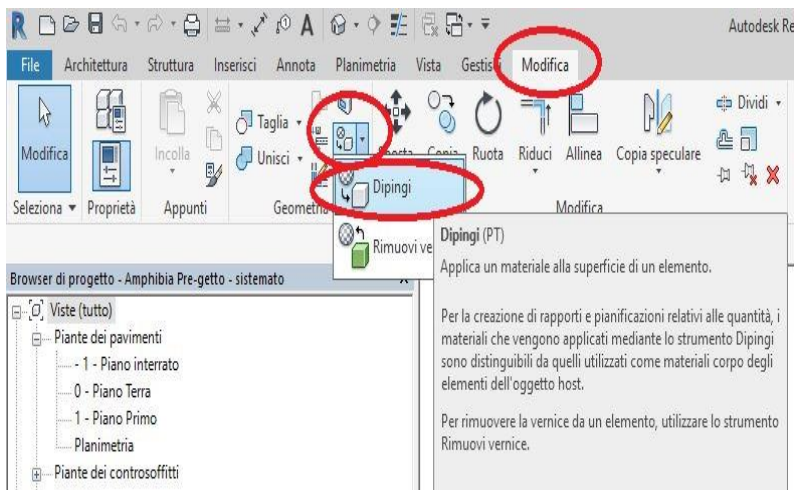
3. **AMPHIBIA PRESSURE CORNER 90°** va posizionato sul bordo esterno del dente di fondazione in platea. Per un corretto uso dello strumento va usato lo strumento "PAVIMENTO: BORDO SOLAIO" di Revit e selezionato il bordo della platea di fondazione.



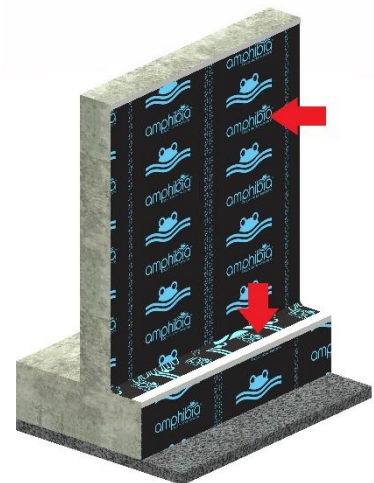
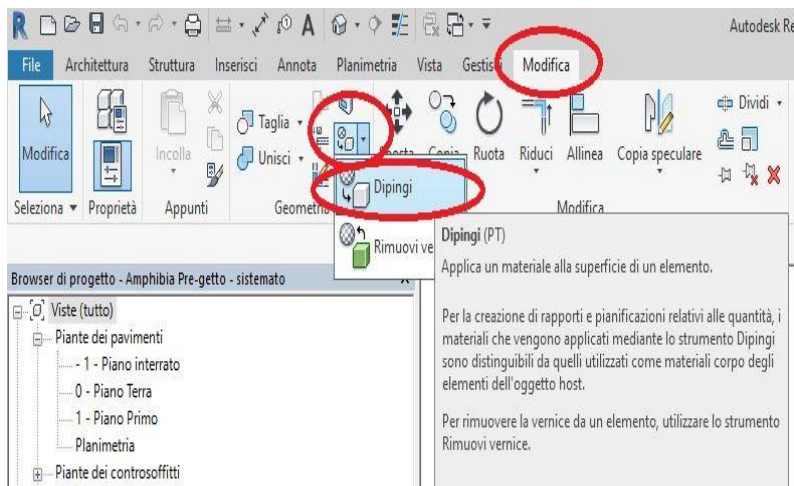
4. **AMPHIBIA PRESSURE LINE** va posizionato sulla parete verticale. Per un corretto uso dello strumento utilizzare il comando "MURO: ESTRUSIONE" selezionando successivamente le pareti su cui attaccare l'elemento.



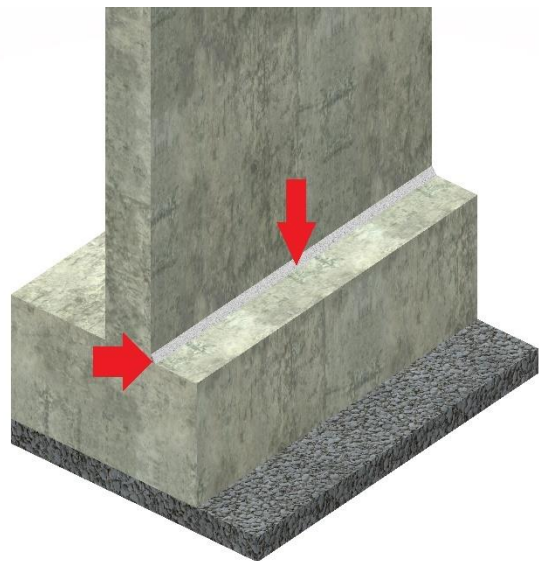
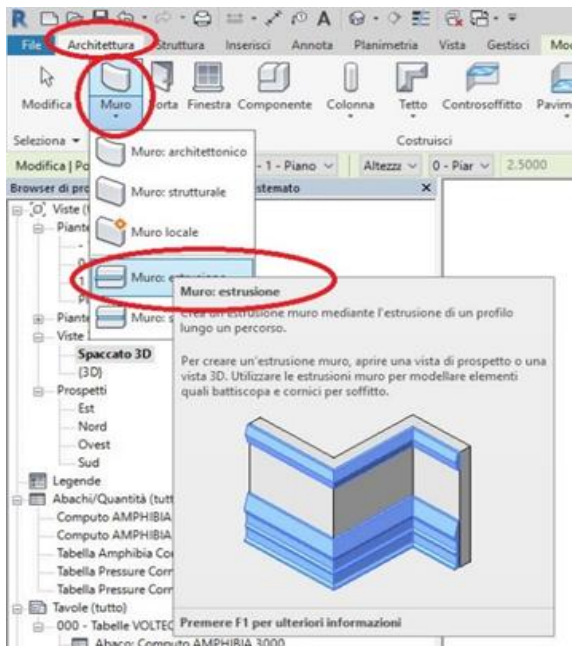
5. **AMPHIBIA 3000 GRIP "sotto platea"** va posizionato sotto platea ed in verticale per lo spessore della platea. Per l'uso dello strumento utilizzare il comando "DIPINGI" di Revit e selezionare correttamente le facce del modello a cui applicare il materiale.



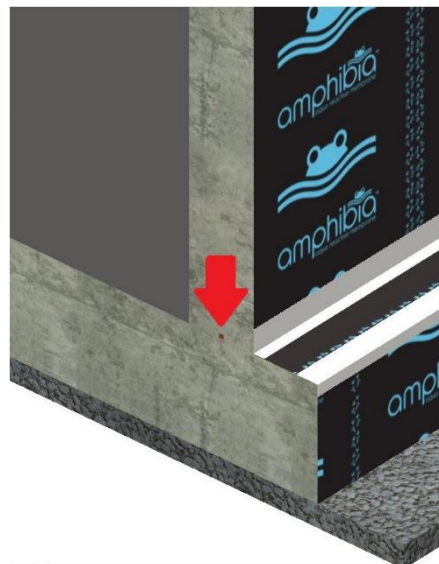
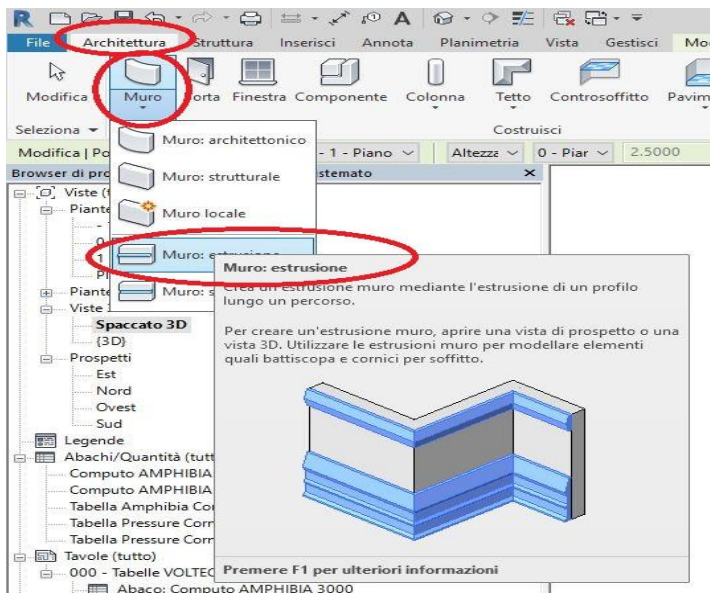
6. **AMPHIBIA 3000 GRIP Post-getto** va posizionato all'esterno delle pareti interrate e in orizzontale sul dente di fondazione della platea. Per l'uso dello strumento utilizzare il comando "DIPINGI" di Revit e selezionare correttamente le facce del modello a cui applicare il materiale.



7. **GUSCIA SPIDY 15** Per un corretto uso dello strumento utilizzare il comando "MURO: ESTRUSIONE" e selezionare le pareti su cui attaccare l'elemento.




8. **WT 102** o **WT CONSTRUCTION** vanno posizionati al centro nella ripresa di getto tra platea-parete verticale e deve rispettare un confinamento minimo di 8 cm per lato. Per un corretto uso dello strumento utilizzare il comando "MURO: ESTRUSIONE" e selezionare le pareti su cui attaccare l'elemento.



9. In abachi "Tabella Pressure Line e Spidy 15" Va inserito il dato dentro alla tabella di computo che si trova nel template (Mettere la % sfrido dello Spidy 15 a 0% e 3% per il Pressure Line).

Tabella Pressure e Spidy 15				
				
A	B	C	D	E
Famiglia e tipo	Produttore	Lunghezza	% Sfrido	Lunghezza Effettiva
Estrusione muro: AMPHIBIA VOLTECO PRESSURE LINE				
Estrusione muro: AMPHIBIA VOLTECO PRESSURE LINE	Volteco Spa	86.00 m	3%	88.58 m
Estrusione muro: GUSCIA SPIDY 15				
Estrusione muro: GUSCIA SPIDY 15	Volteco Spa	86.00 m	0%	86.00 m

10. In abachi "Computo AMPHIBIA 3000" alla voce "Nr stopper a mq" nel materiale "AMPHIBIA 3000 VOLTECO Pareti interrate" inserire quantità: 1

Computo AMPHIBIA 3000							
							
A	B	C	D	E	F	G	H
Materiale	Descrizione	Produttore	Area	STOPPER (Si/No)	Nr. STOPPER a mq	Nr STOPPER totali	Safety Tape
AMPHIBIA 3000 VOLTECO Orizzontale							
AMPHIBIA 3000 VOLTECO Orizzontale	Membrana impermeabile,	Volteco Spa	23.57640 m²	<input type="checkbox"/>			21.22 m
			23.57640 m²			0	21.22 m
AMPHIBIA 3000 VOLTECO Verticale							
AMPHIBIA 3000 VOLTECO Verticale	Membrana impermeabile,	Volteco Spa	55.09000 m²	<input checked="" type="checkbox"/>	1	55	49.58 m
AMPHIBIA 3000 VOLTECO Verticale	Membrana impermeabile,	Volteco Spa	28.89900 m²	<input checked="" type="checkbox"/>	1	29	26.01 m
AMPHIBIA 3000 VOLTECO Verticale	Membrana impermeabile,	Volteco Spa	25.00000 m²	<input checked="" type="checkbox"/>	1	25	22.50 m
AMPHIBIA 3000 VOLTECO Verticale	Membrana impermeabile,	Volteco Spa	22.15933 m²	<input checked="" type="checkbox"/>	1	22	19.94 m
AMPHIBIA 3000 VOLTECO Verticale	Membrana impermeabile,	Volteco Spa	29.17933 m²	<input checked="" type="checkbox"/>	1	29	26.26 m
AMPHIBIA 3000 VOLTECO Verticale	Membrana impermeabile,	Volteco Spa	51.00000 m²	<input checked="" type="checkbox"/>	1	51	45.90 m
			211.32765 m²			211	190.19 m

N.B.: I sistemi impermeabilizzanti dovranno essere applicati in orizzontale e verticale senza soluzione di continuità a protezione di tutti gli ambiti interessati fino alla quota del piano di campagna, realizzando detta continuità anche con gli altri sistemi impermeabilizzanti, presenti o da installare, al fine di evitare qualsiasi eventuale fenomeno di infiltrazione; allo stesso scopo tutte le riprese di getto, i giunti, le fessurazioni, i corpi passanti e quant'altro dovesse interferire con l'impermeabilizzazione dovrà essere sigillato con idonei sistemi Volteco. Tutte le strutture interessate dall'intervento dovranno essere massive, in cemento armato (od opportunamente regolarizzate con idonea malta Volteco armata con rete Volteco, metallica, inox o zincata, tassellata) e verificate idonee a sostenere le spinte idrauliche oltre che ovviamente gli altri carichi cui saranno soggette.