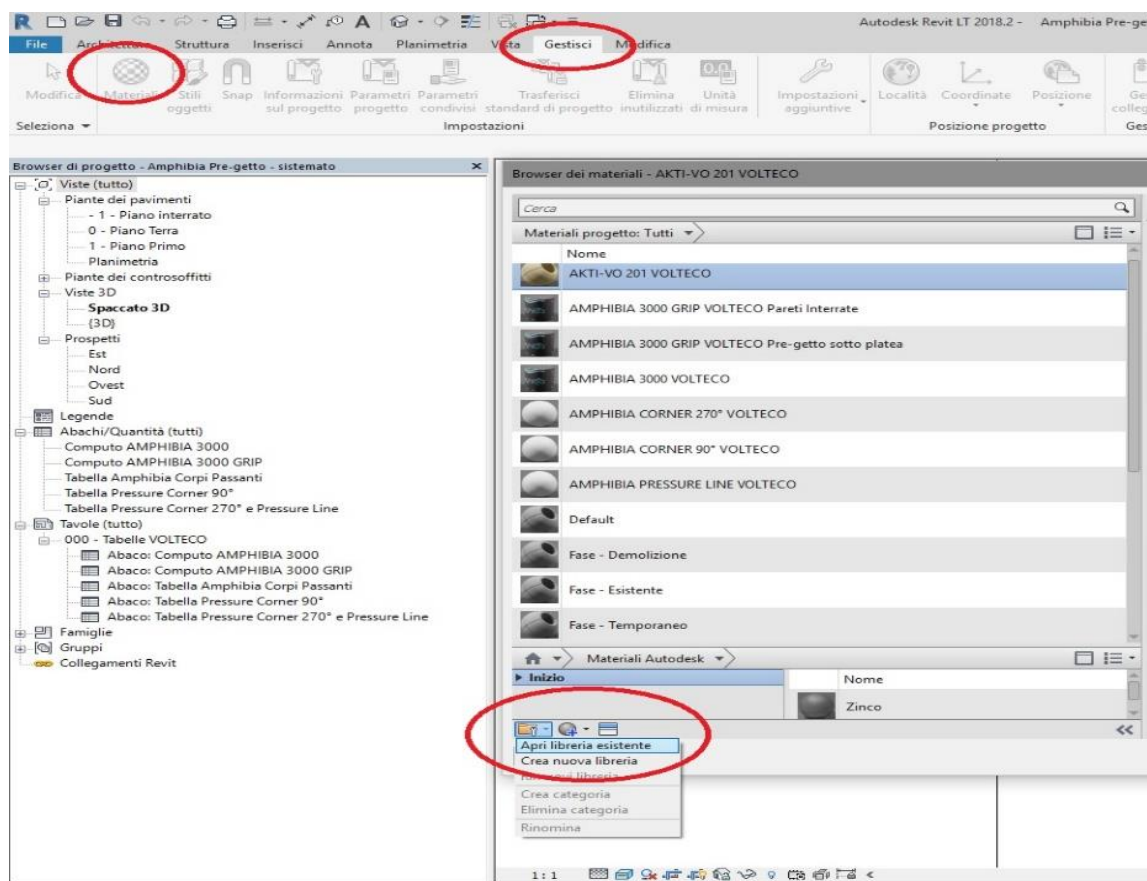


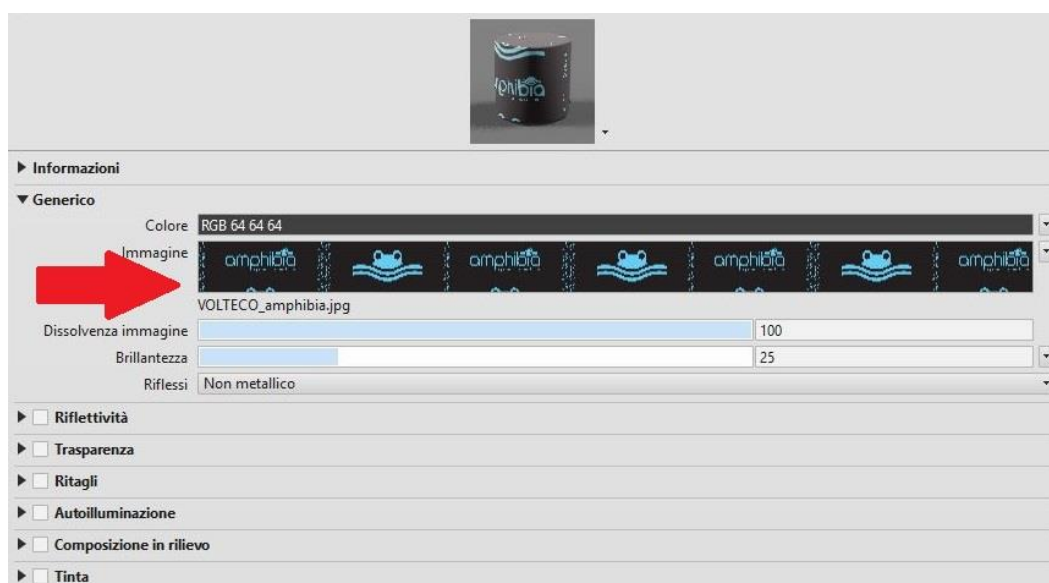
Rappresentazione grafica rilasciata a scopo esemplificativo, riferita esclusivamente alla posa delle tecnologie Volteco, da sottoporre all'approvazione ed alla contestualizzazione del Progettista e/o della Direzione Lavori per ogni elemento architettonico/tecnico in funzione delle specifiche esigenze progettuali, di cantiere. Per ogni ulteriore dettaglio sui singoli prodotti citati e per la loro applicazione si dovrà fare riferimento alla relative schede tecniche che si richiamano quali parti integranti della presente, scaricabili inoltre gratuitamente sul nostro sito internet (www.volteco.com).

Istruzioni operative:

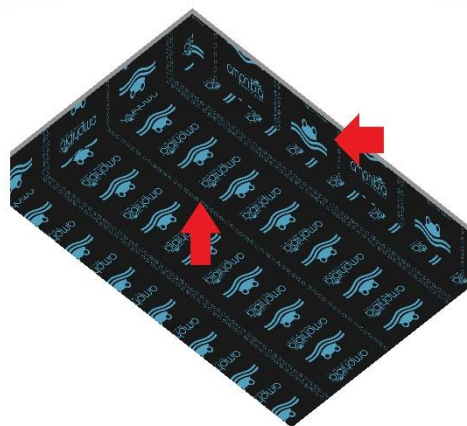
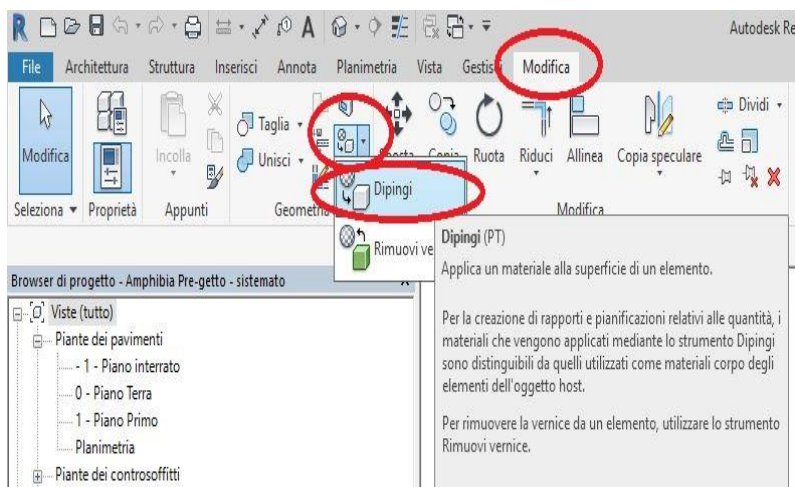
1. **Caricare libreria materiali** denominata "Tecnologie Volteco" avente estensione .adsklib.



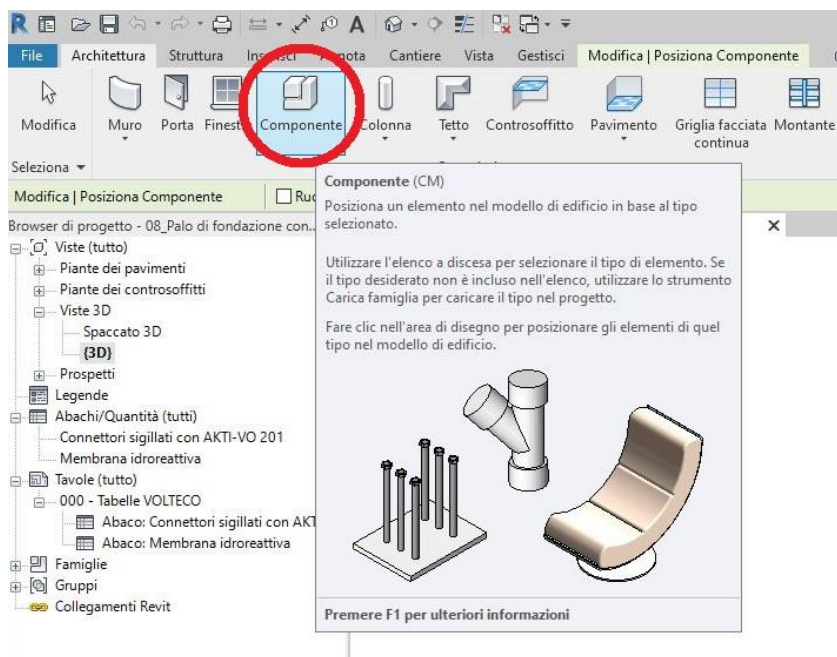
2. **Caricare la texture "VOLTECO_amphibia"** come aspetto di immagine del materiale Amphibia (AMPHIBIA 3000 e AMPHIBIA 3000 GRIP)



3. **AMPHIBIA 3000 GRIP "sotto platea"** va posizionato sotto platea ed in verticale per lo spessore della platea. Per l'uso dello strumento utilizzare il comando "DIPINGI" di Revit e selezionare correttamente le facce del modello a cui applicare il materiale.



4. **Palo di fondazione con Amphibia non passante** va posizionato tra il magrone e la nuova platea. Per un corretto uso va usato il comando "COMPONENTE" selezionando successivamente la zona di magrone su cui attaccare l'elemento dopo averlo scelto correttamente dal selettore di tipo di Revit. Infine nell'abaco "connettori sigillati con AKTI-VO 201", per agevolare il calcolo automatico, inserire manualmente nella colonna "n° connettori per palo" il numero di connettori previsti per ogni palo di fondazione.



N.B.: I sistemi impermeabilizzanti dovranno essere applicati in orizzontale e verticale senza soluzione di continuità a protezione di tutti gli ambiti interessati fino alla quota del piano di campagna, realizzando detta continuità anche con gli altri sistemi impermeabilizzanti, presenti o da installare, al fine di evitare qualsiasi eventuale fenomeno di infiltrazione; allo stesso scopo tutte le riprese di getto, i giunti, le fessurazioni, i corpi passanti e quant'altro dovesse interferire con l'impermeabilizzazione dovrà essere sigillato con idonei sistemi Volteco. Tutte le strutture interessate dall'intervento dovranno essere massive, in cemento armato (od opportunamente regolarizzate con idonea malta Volteco armata con rete Volteco, metallica, inox o zincata, tassellata) e verificate idonee a sostenere le spinte idrauliche oltre che ovviamente gli altri carichi cui saranno soggette.