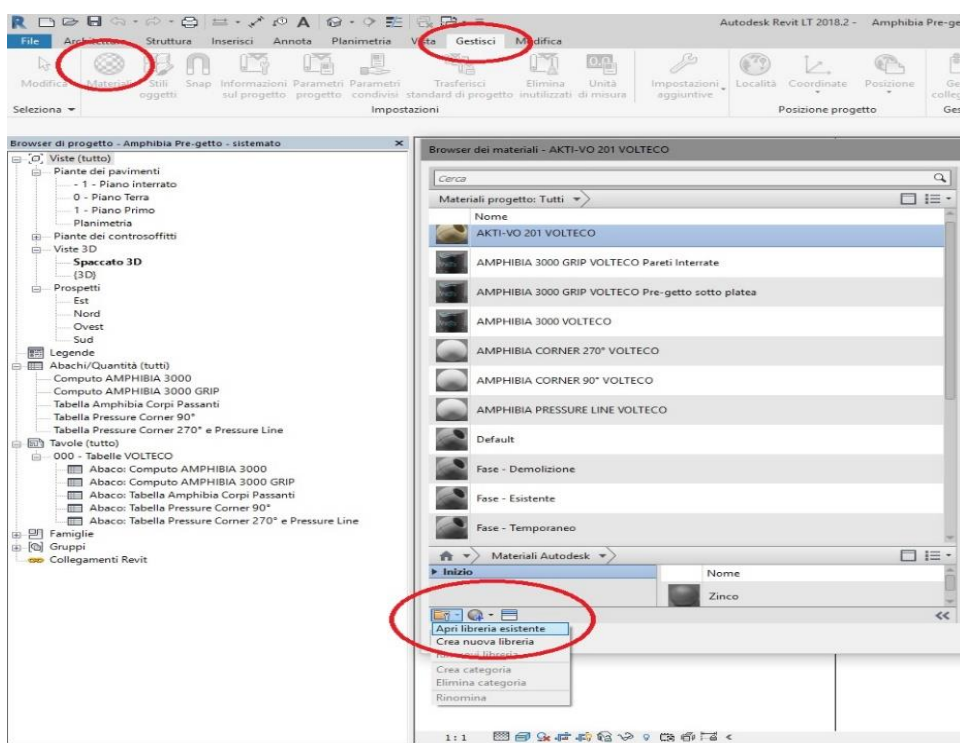


Rappresentazione grafica rilasciata a scopo esemplificativo, riferita esclusivamente alla posa delle tecnologie Volteco, da sottoporre all'approvazione ed alla contestualizzazione del Progettista e/o della Direzione Lavori per ogni elemento architettonico/tecnico in funzione delle specifiche esigenze progettuali, di cantiere. Per ogni ulteriore dettaglio sui singoli prodotti citati e per la loro applicazione si dovrà fare riferimento alla relative schede tecniche che si richiamano quali parti integranti della presente, scaricabili inoltre gratuitamente sul nostro sito internet (www.volteco.com).

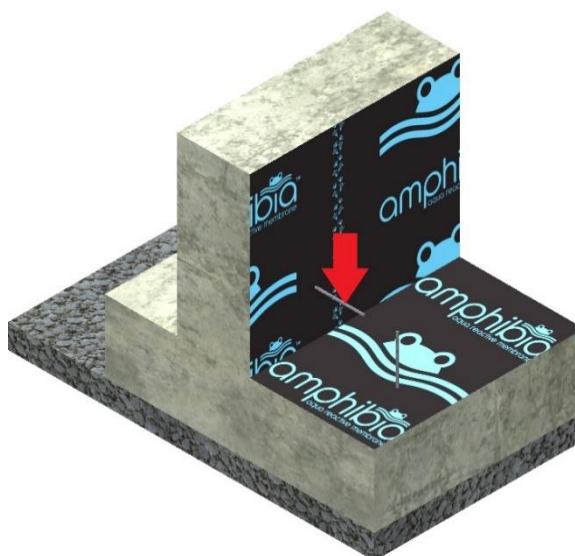
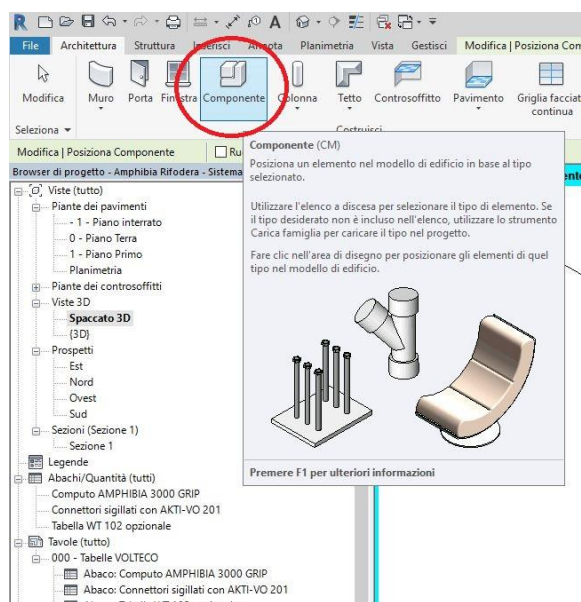
Istruzioni operative:

1. Caricare libreria materiali denominata "Tecnologie Volteco" avente estensione .adsklib.

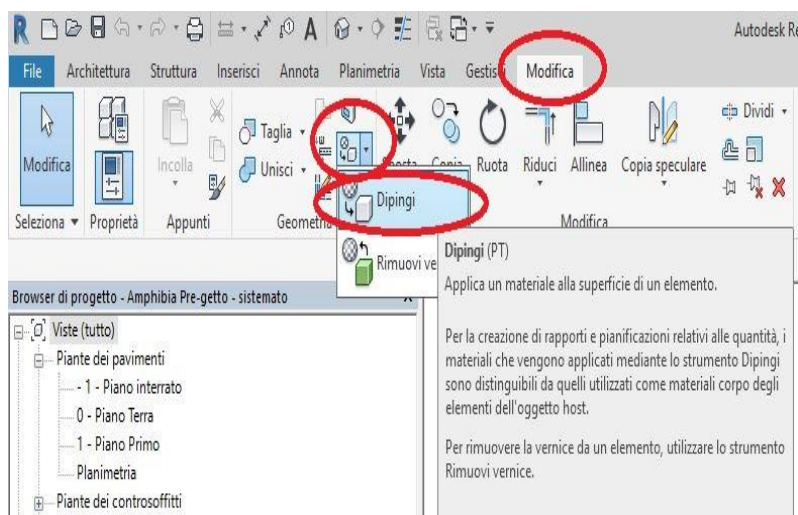


2. Connettori su parete verticale sigillati con AKTI-VO 201 va posizionato sulla parete verticale. Per un corretto uso dello strumento utilizzare il comando "COMPONENTE" e selezionare successivamente le pareti su cui attaccare l'elemento.

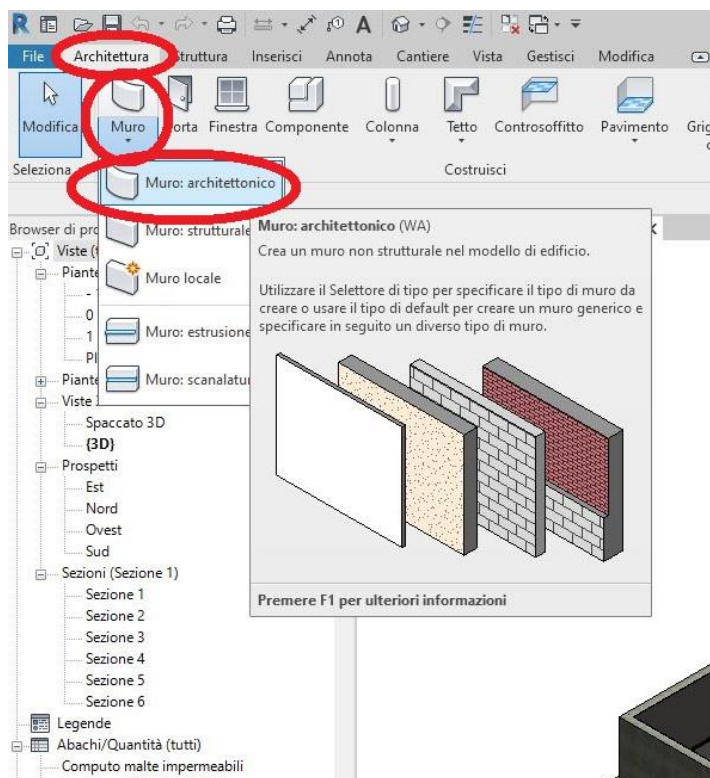
Infine nell'abaco "connettori sigillati con AKTI-VO 201", per agevolare il calcolo automatico, inserire manualmente nella colonna "n° connettori a mq" il numero di connettori previsti in parete verticale.



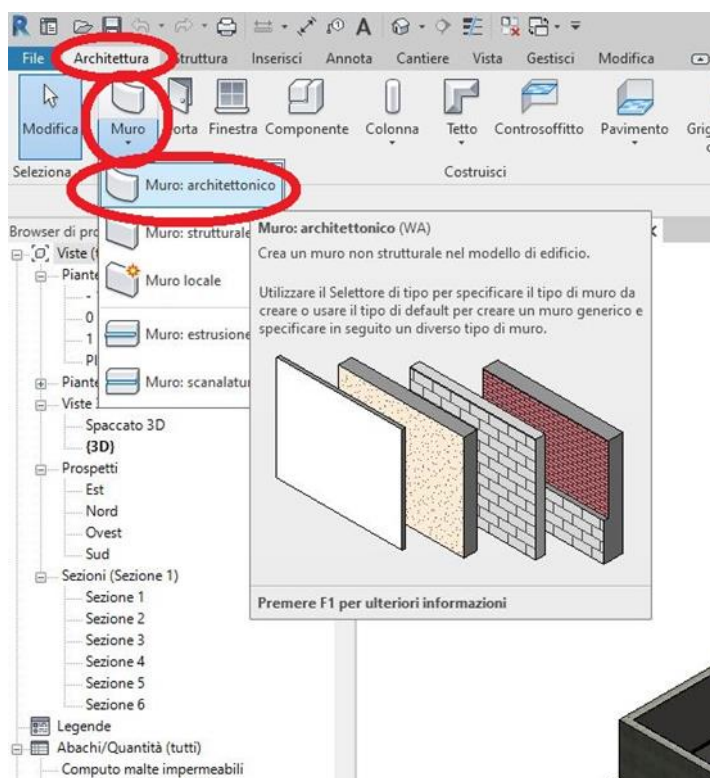
3. **PLASTIVO 250** va posizionato in orizzontale e verticale. Per l'uso dello strumento utilizzare il comando "DIPINGI" di Revit e selezionare correttamente le facce del modello a cui applicare il materiale.



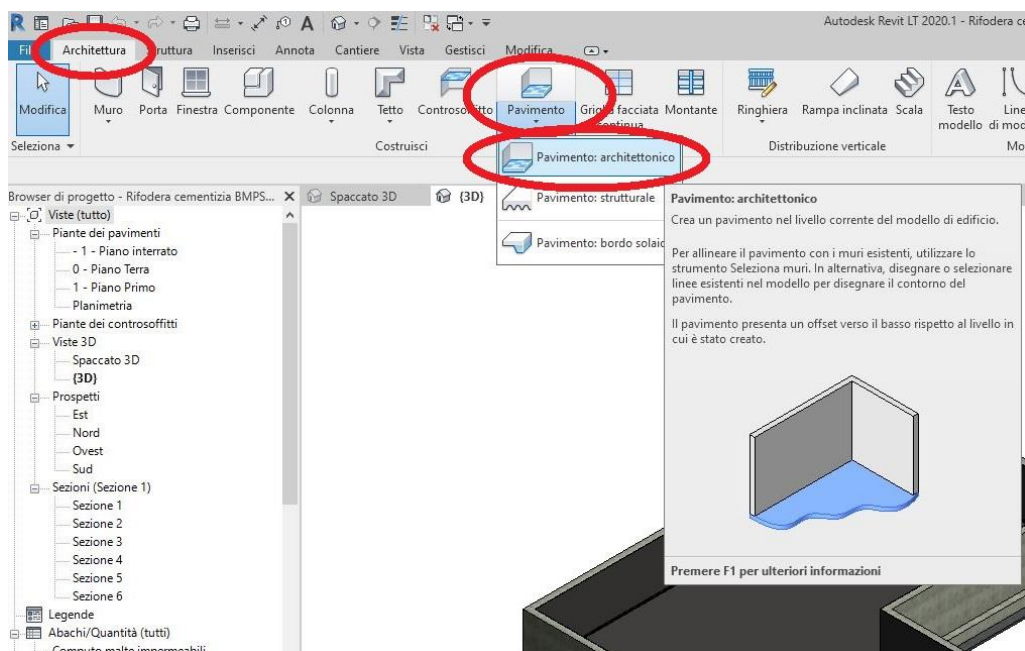
4. **BI MORTAR PLASTER SEAL** va posizionato in verticale contro la struttura in c.a. in 2 mani. L'inserimento va eseguito utilizzando il comando "muro".



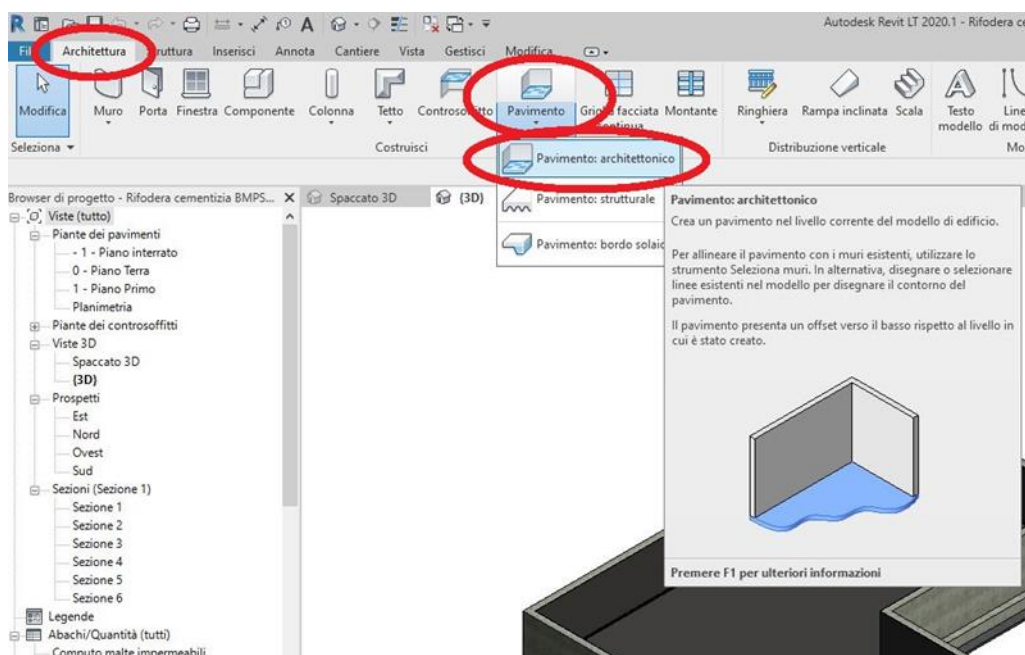
5. **RETE REVOMAT SU BI MORTAR PS** va posizionata in verticale tra le 2 applicazioni di BI MORTAR PLASTER SEAL. L'inserimento va eseguito utilizzando il comando "muro".



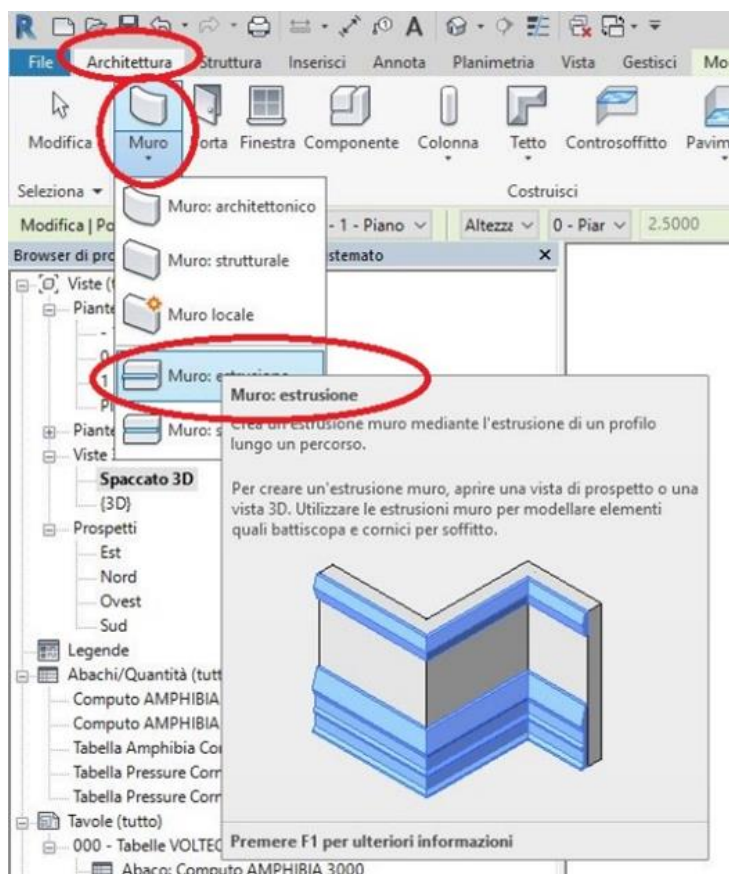
6. **BI MORTAR LEVELLING SEAL** va posizionato in orizzontale sopra la platea in c.a. in 2 mani. L'inserimento va eseguito utilizzando il comando "Pavimento".



7. **RETE METALLICA SU BI MORTAR LEVELLING SEAL** va posizionata in verticale tra le 2 applicazioni di BI MORTAR LS. L'inserimento va eseguito utilizzando il comando "Pavimento".



8. **Sistema BI FLEX H.10** va posizionato sul bordo interno tra il BI MORTAR PS e il BI MORTAR SL. Per l'uso dello strumento utilizzare il comando "MURO: ESTRUSIONE" selezionando successivamente le pareti su cui attaccare l'elemento. Nell'abaco "Tabella Materiali per sigillatura ripresa di getto" nella colonna "Larghezza Plastivo" inserire il valore 0.1196 m (ricavato dalla sezione della famiglia "sistema BI FLEX H. 10 Volteco") e moltiplicare la "lunghezza effettiva" per 0,6 kg/m (resa BI BOND riportata in scheda tecnica) nella colonna "Resa BI BOND".



N.B.: I sistemi impermeabilizzanti dovranno essere applicati in orizzontale e verticale senza soluzione di continuità a protezione di tutti gli ambiti interessati fino alla quota del piano di campagna, realizzando detta continuità anche con gli altri sistemi impermeabilizzanti, presenti o da installare, al fine di evitare qualsiasi eventuale fenomeno di infiltrazione; allo stesso scopo tutte le riprese di getto, i giunti, le fessurazioni, i corpi passanti e quant'altro dovesse interferire con l'impermeabilizzazione dovrà essere sigillato con idonei sistemi Volteco. Tutte le strutture interessate dall'intervento dovranno essere massive, in cemento armato (od opportunamente regolarizzate con idonea malta Volteco armata con rete Volteco, metallica, inox o zincata, tassellata) e verificate idonee a sostenere le spinte idrauliche oltre che ovviamente gli altri carichi cui saranno soggette.