

**PRODUKTO APRAŠYMAS**

AMPHIBIA 3000 GRIP yra vandeniui atspari membrana, pagaminta iš EPDM, PRIEŠ / PO LIEJIMO, reaguojanti į sąlytį su vandeniu, SAVAIME SUSITAISANTI, SAVAIME UŽSANDARINAMA ir SAVAIME PRIGLUNDANTI prie betono.

Ją sudaro koekstruzinė daugiasluoksnė polimerinė ištisinė membrana su diferencijuotomis funkcijomis, skirta visiškai apsaugoti požemines konstrukcijas nuo vandens infiltracijos.

Jis sudarytas iš 3 sluoksnių, turinčių diferencijuotą išsiplėtimo funkciją, ir pasižymi šiomis savybėmis:

- **TIGHT BARRIER**, SANDARUS sluoksnis
- **CORE**, itin plonas savaime užsandarinamas ir savaime atsinaujinantis apsauginis sluoksnis, taip pat ir pradūrus
- **ACTIVE BARRIER**, hidroreaktyvus sluoksnis su kontroliuojamu plėtimusi, kuris apsaugo nuo šoninės vandens migracijos ir užsandinama perdangas.

Be to, ant sąsajos, kuri liečiasi su betonu, yra kalibruotas neaustinis audinys, užtikrinantis mechaninį membranų sukibimą su konstrukcija.

**KUR JIS NAUDOJAMAS**

- Po žeme pastatytų betoninių konstrukcijų, tokių kaip gyvenamieji ir pramoniniai pastatai, prekybos centrai, viešieji statiniai ir t. t., hidroizoliacija ir apsauga, kai būtinas glaudus ir nuolatinis hidroizoliacinės medžiagos ir konstrukcijos kontaktas (pamatų pagrindai ir sienos, priešinės membranos, poliai, pylimai arba vienkartiniai klojiniai, esamų patalpų vidinis apkalimas)

Taip pat gali būti naudojamas kituose statiniuose, pavyzdžiui, kanaluose, rezervuaruose, nuotekų valymo įrenginiuose, tuneliuose ir kt.

- Apsauga nuo drėgmės betoninėms konstrukcijoms, pastatytoms žemės lygyje, pvz., grindų pagrindo išlyginamiesiems sluoksniams

NAUDA

- Absolutus nepralaidumas be jokios šoninės vandens migracijos
- Nedelsiant suteikiama mechaninė apsauga, savaime atsistatanti net ir atsitiktinai atsiradus skylėms
- Didelis atsparumas hidraulinei apkrovai
- Didelis lankstumas ir gebėjimas sujungti įtrūkimus
- Šaltas naudojimas, kai lengva vizualiai patikrinti, ar teisingai uždėta
- Savaiminis užlaidų sandarinimas
- Visiškas sukibimas su armuoto gelžbetonio konstrukcija
- Lengvas jungiamosios armatūros praėjimas su savaiminiu angos užsandinimu
- Atsparumas dirvožemyje esantiems agresyviems gamtiniams veiksniams



- Galima naudoti ir esant sūriam vandeniui
- Sistemos nepralaidumas, net jei vandens kiekis nėra pastovus
- Greitas ir paprastas naudojimas, lengvai pritaikoma įvairioms paviršių geometrijos formoms
- Sudaroma galimybė įrengti APSAUGINĮ GAUBTĄ (rekomenduojama naudoti ant didelių paviršių, ant kurių darbas trunka kelias dienas)
- Galimybė pilnai sujungti su kitomis Volteco hidroizoliacinėmis sistemomis
- Apsauga nuo radono dujų, metano ir garų barjero
- Apsauga nuo šaknų

PARUOŠIMAS IR TAIKYMAS**TAIKYMO VADOVAS – ĮVADAS**

Hidroizoliuojami paviršiai gali būti drėgni, nebūtinai švarūs, tačiau juose jokių būdu negali būti didelių iškilimų, ertmių ar nuolatinių vandens srautų, kurie galėtų pakenkti perdangų vientisumui ir sandarumui. Pašalinkite stovintį vandenį.

Lakštus galima sulankstyti ir pjaustyti bet kuria kryptimi.

AMPHIBIA pusė su antspaudu „CONCRETE SIDE“ (Betono pusė) yra ta, kuri VISADA TURI būti klojama prie betoninės konstrukcijos, kurią reikia hidroizoliuoti.

Užlaidos tarp lakštų turi būti ne mažiau kaip 25 cm atstumu nuo kiekvieno betono liejimo.

Venkite kryžminių persidengimų.

Tarpiklių-klojinių sandarinimas**Naudojimas PRIEŠ-LIEJIMĄ**

Klojinių tarpinių skylės turi būti užsandarintos specialiu plastikiniu dangteliu AMPHIBIA STOPPER, kurio forma skiriasi, priklausomai nuo jo skersmens:

- jei vamzdelių skersm. 20–22, ant stabdiklio briaunų prie disko užtepkite AKTI-VO 201 (žr. atitinkamą techninių duomenų lapą)

- jei vamzdelių skersm. 24 mm, ant stabdiklio briaunų prie disko užtepkite du AKTI-VO 201 karoliukus vienas šalia kito

- jei tradiciniams mediniams klojiniams naudojami skirtingo skersmens vamzdeliai arba metalinės tarpinės, naudokite AMPHIBIA 3000 STRIP, sutvirtintą su BI MASTIC (žr. atitinkamą techninių duomenų lapą).

Naudojimas PO-LIEJIMO

- jei tai yra tarpiniai vamzdeliai, priklausomai nuo jų tipo ir skersmens, užkimškite skylę specialiu AMPHIBIA STOPPER arba specialiu kamščiu, tiekiamu kartu su tarpiniais vamzdeliais, arba ištepkite skylę paviršiuje BI MASTIC arba SPIDY 15 (žr. atitinkamą techninių duomenų lapą), kad klojimo paviršius būtų lygus ir be skylių

- jei tradiciniams mediniams klojiniams naudojamos metalinės tarpinės, nupjaukite jas lygiai su mūro paviršiumi ir, jei reikia, užtinkuokite su BI MASTIC arba SPIDY 15, kad klojimo paviršius būtų lygus ir be skylių

Persidengimų sandarinimas

Lakštų persidengimai turi būti užsandarinti tinkamu sutvirtinimu, kad jie neatsidarytų atliekant tolesnius darbus (pvz., paruošiamųjų darbų atveju: armatūros klojimas ir betono liejimas).

Po AMPHIBIA 3000 GRIP užtepimo palaukite 1–2 valandas ir tik tada pradėkite sandarinimo darbus.

Žiūrėkite parinktis toliau pateiktoje diagramoje.

Produktas	Apibrėžimas	Apsaugos tipas	Naudojimo sritys
<i>Amphibia Safety Tape</i>	Lipni juosta klojinių apsaugai	Akriliniai klizai + plėvelė	• Pamatuose su „Amphibia“ padengimu prieš liejant betoną
<i>Bi Mastic + Amphibia Lap Seal</i>	Aukštos kokybės elastinga lipnioji mastika, skirta sujungti perdangas, ir butilo lipnioji juosta perdangų sandarumui užtikrinti	Modifikuoti silano pagrindo klizai + butilo klizai su plėvele	• Naudojimo atveju apsaugo perdangas nuo dujų, ypač radono ir metano dujų, patekimo (žr. 8 pav.)
<i>Bi mastic (žr. duomenų lapą)</i>	Didelio efektyvumo elastinga klizų mastika, skirta sujungti perdangas	Modifikuoti silano pagrindo klizai	• Ant mūro prieš liejant betoną, kai „Amphibia“ klojama ant laikinųjų konstrukcijų ir kai reikalingas tvirtas perdangų sukibimas • Ant mūro prieš liejant betoną, kai „Amphibia“ klojama ant klojinių, jei reikia, papildomai susegant • Ant mūro ar horizontalių konstrukcijų, kai „Amphibia“ klojama po betono liejimo

**Klojimas po pagrindais (naudojimas prieš liejimą)**

Išlyginkite klojimo paviršių plonu betonu, kuris turi būti pakankamai lygus ir vienodas.

AMPHIBIA 3000 GRIP klojite neaustiniu paviršiumi į viršų, išdėliodami sujungimus ir užleisdami kraštus 5 cm.

Pradėkite klojimą klojant AMPHIBIA 3000 GRIP H.90 per visą perimetrą išilgai klojinių, pritvirtinkite jį prie klojinio krašto sąvaržomis (6–7 mm ilgio sąvaržomis) ir iškiškite jį 5 cm virš gatavo pamato lygio.

Vertikalias užlaidas prie klojinių užsandarinkite su BI MASTIC, jei reikia, papildomai pritvirtinkite sąvaržomis.

Kraštus sutvirtinkite su AKTI-VO 201 arba BI MASTIC.

Tada užbaikite AMPHIBIA 3000 GRIP klojimą užsandarindami visus lakštų persidengimus tarp lakštų su AMPHIBIA SAFETY TAPE juosta.

Kai reikia tvirtiau užsandarinti klojinius, naudokite BI MASTIC (7 pav.).

Montavimas ant vertikalių paviršių

- PRIEŠ BETONO LIEJIMĄ (stačioms sienoms, kurios bus statomos liejant betoną tarp klojinių): ant pamatų sluoksnio iki statomos gelžbetoninės sienos išorinės ribos paklokite juosta AMPHIBIA 3000 GRIP, užsandarinkite klojinius su BI MASTIC ir sujunkite ją su AMPHIBIA 3000 GRIP, einančia iš pamato, naudodami specialų kampinį profiliuotą AMPHIBIA PRESSURE CORNER 90° (1 pav.), prieš tai užtepę rutuliuką AKTI-VO 201 arba vietoje jo, BI MASTIC (žr. atitinkamus techninių duomenų lapus) po apačia esančiame sluoksnyje tarp dviejų lakštų.

Prie būsimos sienos išorinio krašto, virš ką tik paklotos AMPHIBIA juostos, pritvirtinkite kampinį profilį AMPHIBIA PRESSURE CORNER 270° (2 pav.) pakloję AKTI-VO 201 rutuliuką arba vietoj to, BI MASTIC kaip klojimo pagrindą.

Montuokite klojinius profilio išorėje (3 pav.) ir pradėkite kloti AMPHIBIA 3000 GRIP ant klojinių, neaustinės medžiagos paviršiumi su užrašu „CONCRETE SIDE“ (betono pusė) nukreiptu į gaminamą liejinį, iš anksto jį sukarpydami pagal sienai uždengti reikalingą dydį.

Dviejų lakštų sujungimus uždėkite vienas ant kito 5 cm ir užsandarinkite su BI MASTIC, jei reikia, papildomai sutvirtindami perdangas sąvaržėlėmis (sąvaržėlės su 6–7 mm ilgio antgaliais).

Kraštus sutvirtinkite su AKTI-VO 201 arba BI MASTIC ir pereinamąjį objektą užsandarinkite su AKTI-VO 201.

Pagrinde pritvirtinkite AMPHIBIA 3000 GRIP prie AMPHIBIA PRESSURE CORNER 270° kampinio profilio išilgai lipniosios profilio pusės (4 pav.).

Tada pradėkite kloti armatūrą, vidinius klojinius ir susijusius liejinius.

Nuėmus klojinius, tarpinių skyles (žr. preliminarias pastabas) užsandarinkite su AKTI-VO 201 kartu su specialiu plastikiniu AMPHIBIA STOPPER arba su AMPHIBIA 3000 STRIP, jei tai metaliniai tarpikliai tradiciniams mediniams klojiniams.

- PRIEŠ BETONO LIEJIMĄ (mūrinėms konstrukcijoms, statomoms prie membranų, pylimų, šachtinių polių ar esamų konstrukcijų): suvienodinti paviršių, pašalinant nelygumus ir dideles tuštumas, kol bus gautas pakankamai lygus klojimo paviršius; šiam tikslui taip pat galima naudoti nesuyrančios standžios medžiagos plokštes.

Jei pro laikinas konstrukcijas prasiskverbia vanduo, užsandarinkite TAP 3/I-PLUG skiediniu arba už hidroizoliacijos sukurkite laikinas drenažo sistemas.

Iš anksto išpjaukite membraną tiek, kiek reikia sienai uždengti.

AMPHIBIA 3000 GRIP klojite neaustiniu paviršiumi su užrašu „CONCRETE SIDE“ (betono pusė) nukreiptu į betono liejimo vietą.

Kraštus sutvirtinkite su AKTI-VO 201 arba BI MASTIC ir pereinamąjį objektą užsandarinkite su AKTI-VO 201.

Mūrinės konstrukcijos pagrinde nuo pamato sujunkite su AMPHIBIA 3000 GRIP.

Dviejų lakštų sujungimus uždėkite vienas ant kito 5 cm ir užsandarinkite su BI MASTIC (5 pav.).

Tada pradėkite kloti armatūrą, klojinius ir susijusius liejinius.

- PO BETONO LIEJIMO: išvalę pagrindą ir pašalinę atsiskyrusias cemento dalis, mūro pagrinde su SPIDY 15 (žr. atitinkamą techninių duomenų lapą) sukurkite jungiamąjį apvalkalą.

Iš anksto išpjaukite membraną tiek, kiek reikia sienai uždengti.

Padėkite AMPHIBIA 3000 GRIP įspaustu paviršiumi nukreiptą į operatoriaus pusę.

Dviejų lakštų sujungimus uždėkite vienas ant kito 5 cm ir užsandarinkite su BI MASTIC lipnia mastika.

Viršutinį membranos kraštą prie sienos mechaniškai pritvirtinkite naudodami metalinį profilį AMPHIBIA PRESSURE LINE (5 pav.).

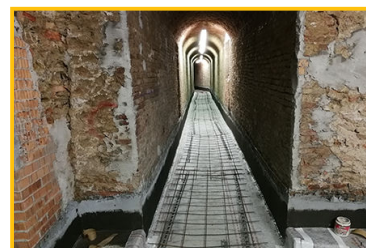
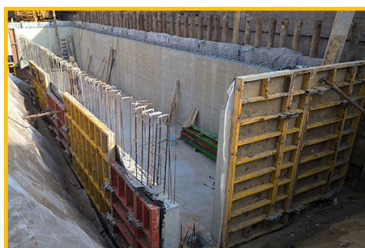
Sujunkite AMPHIBIA 3000 GRIP pagrindo sluoksnio kraštuose su AMPHIBIA, padengta nuo perdangos su AMPHIBIA PRESSURE CORNER 90° metaliniu kampiniu profiliuotčiu, pritvirtintu vinimis (6 pav.) po to, kai abiejų lakštų pagrindiniame persidengimo sluoksnyje užtepamas AKTI-VO 201 arba BI MASTIC karoliukas.

Sutvirtinkite kraštus su AKTI-VO 201 arba BI MASTIC ir sandarinkite kiekvieną pereinamąjį objektą su



AKTI-VO 201, taip pat papildykite juos membraniniu audiniu.
Prieš užpildami grunta, apsaugokite AMPHIBIA 3000 GRIP (žr. „Įspėjimai“).

Žiūrėkite produktui skirtą vaizdo įrašą

YOUTUBE VIDEO

Nuorodos rasite www.volteco.com

ĮSPĖJIMAI – SVARBIOS PASTABOS Šalia AMPHIBIA 3000 sąlygomis PRIEŠ BETONO LIEJIMĄ horizontalioje ir vertikalioje plokštumose turi būti pagaminti kompaktiški ir vienodi betono liejiniai, kurie suformuos konstrukciją, atitinkančią eksploatacines ir hidraulinės apkrovas.

Apsaugokite AMPHIBIA 3000 GRIP 250 g/m² neaustine medžiaga arba polistireno / poliuretano izoliacine plokšte ir **užpilkite žemėmis, sutankindami sluoksnius, kad membrana būtų tolygiai uždaryta.**

Visos darbinės jungtys (plėtimosi, sukimosi, vertimo) turi būti užsandarintos tinkamais VOLTECO sujungimų profiliais.

Netepkite produkto aukštesnėje nei +35 °C arba žemesnėje nei +0 °C temperatūroje.

Jei naudojant prieš betono liejimą vieta yra veikiamą stiprių kritulių, kai nėra tinkamo apsauginio gaubto, ant paviršiaus gali susidaryti gelis, todėl vieta gali tapti slidi.

AMPHIBIA 3000 GRIP yra profesionalus gaminys. Prieš naudodama VOLTECO visada rekomenduoja patikrinti techninių duomenų lapą.

Rekomenduojama, kad padengimą atliktų kvalifikuoti specialistai.

Dėl specialių projektavimo ar vykdymo situacijų kreipkitės į „Volteco“ techninę tarnybą.

PAKAVIMAS IR SANDĖLIAVIMAS

	AMPHIBIA 3000 GRIP H. 1.80	AMPHIBIA 3000 GRIP H. 0.90
<i>Ritinio dydis</i>	m 1,80 X 20 (in 70,87 X 787,40)	m 0,9 X 10 (in 35,43 X 393,70)
<i>Lygiavertis plotas</i>	36 m ² (387,5 ft ²)	9 m ² (96,9 ft ²)
<i>Ritinio svoris</i>	59 kg (130 naela) – tolerants +/- 5%	15 kg (33 svarai) – tolerancija +/- 5%
PRIEDAI	-	
<i>Amphibia Pressure Line</i>	Tiesus plieninis profiliuotis, iš vienos pusės padengtas „Amphibia 3000“ Ilgis = 1,5 m (59,06 col.) Aukštis = 5 cm (1,97 col.) Pakuotė = 10 vnt.	
<i>Amphibia Pressure Corner</i> <i>Paviršius 90°/270° kampu padengtas</i> <i>AMPHIBIA 3000</i>	Plieninis kampinis profilis, iš vienos pusės padengtas „Amphibia 3000“ Ilgis = 1,5 m (59,06 in) Aukštis = 5 cm (1,97 in) X 10 cm (3,93 in) Pakuotė = 10 vnt.	
<i>Amphibia Safety Tape</i>	Lipni juosta klojinių apsaugai Pakuotė = 25 m ritinys (984,25 col.)	
<i>Amphibia Lap Seal</i>	Butilo lipni juosta, skirta klojiniams užsandarinti nuo dujų Pakuotė = 10 m (393,70 col.) ritinys	



PRIEDAI	-
<i>Amphibia Stopper</i>	Apsauginis dangtelis klojinių skylėms uždaryti Pakuotė = maišas su 50 vnt.
<i>Bi Mastic</i>	Didelio efektyvumo deformuojamoji klijų mastika Pakuotė = 10 „unipack“ dėžutė

Produktai turi būti laikomi sausoje, nuo saulės ir drėgmės apsaugotoje vietoje.
PAGEIDAUTINA HORIZONTALIOJE PADĖTYJE.
NEDĖKITE PADĖKLŲ VIENŲ ANT KITOS.

FIZINĖS IR TECHNINĖS CHARAKTERISTIKOS

Konkrečių	Standartus	AMPHIBIA 3000 GRIP vertės
<i>Matomi defektai</i>	UNI EN 1850-2	Nėra matomų defektų
<i>Tiesumas</i>	UNI EN 1848-2	70 mm
<i>Ploto vienetui tenkanti masė</i>	UNI EN 1849-2	1,6 ± 0,2 kg/m ²
<i>Storis</i>	UNI EN 1849-2	1,6 ± 0,2 mm * tik 1,4 mm membrana
<i>Vandens nepralaidumas</i>	UNI EN 1928 B (700 kPa/24 val.)	Nėra praėjimo
<i>Atsparumas smūgiams</i>	UNI EN 12691	Metodas A: 300 mm Metodas B: 1750 mm
<i>Cheminis atsparumas ir sandarumas vandeniui</i>	UNI EN 1847 (CaOH ₂ – 28 dienos) UNI EN 1928 B	Testas išlaikytas
<i>Atsparumas dirbtiniam senėjimui ir sandarumui vandenyje</i>	UNI EN 1296 (12 savaitių 70 °C temperatūroje) UNI EN 1928 B	Testas išlaikytas
<i>Atsparumas plyšimui</i>	UNI EN 12310-1	Išilginis: >450 N skersinis: >450 N
<i>Tempiamasis stipris</i>	UNI EN 12311-2 (A metodas)	Išilginis: >300 N/50 mm Skersinis: >250 N/50 mm
<i>Pailgėjimas lūžio taške</i>	UNI EN 12311-2 (A metodas)	Išilginis: > 500 % skersinis: > 500 %
<i>Vandens garų pralaidumas</i>	UNI EN 1931	Sd: 412 m Srautas: 1.12 E-9 (kg/m ²)*s
<i>Statinis atsparumas apkrovai</i>	UNI EN 12730 (B metodas / 24 valandos)	20 kg
<i>Jungčių su BI MASTIC atsparumas</i>	UNI EN 12317-2	472 N
<i>Atsparumas ugniai</i>	UNI EN 13501-2	Klasė E

Papildomos funkcijos (nereikalingos CE ženklui)

Konkrečių	Standartus	Vertybės
<i>Šoninė tarpinė migracija</i>	DIN EN 12390-8	700 kPa
<i>Atsparumas hidrostatiniam slėgiui</i>	ASTM D 5385	700 kPa
<i>Atsparumas hidrostatiniam persidengimų slėgiui</i>	ASTM D 5385	700 kPa
<i>Radono dujų difuzijos koeficientas</i>	ISO/TS 11665-13	Membrana: 3,5 E-11 m ² /s Persidengimas: 2,8 E-11 m ² /s
<i>Metano perdavimo laipsnis</i>	ISO 15105-1	Membrana: 348 ml/m ² x d. Persidengimas: 394 ml/m ² x d
<i>Atsparumas šaknų įsiskverbimui</i>	EN 14416	Testas išlaikytas

Nacionaliniai patvirtinimai	Sertifikatas
<i>Rapport de enquête technique (FR)</i>	SOCOTEC FRANCE S.A. Pranešimas (ETN) Nr. 220268080000023 (2023-03-15)
<i>BBA Technical approval for construction</i>	BBA Agrément Certificate 20/5771 of 03/02/2022
<i>Atitikties atestavimas</i>	DUBAI CENTRAL LABORATORY Pranešimas n° VA20060085 of 06/09/2020

Konkrečių	Sertifikavimo
<i>Aplinkosaugos produkto deklaracija 0298 (EPD)</i>	EPDItaly 0298 (30/05/2027) www.epditaly.it

**SAUGOS**

Žiūrėkite atitinkamą saugos duomenų lapą.

CE	VOLTECO S.p.a Via delle Industrie, 47 - 31050 Ponzano Veneto (I)
17 DOP 0029 EN 13967:2012 1370-CPR-1294 AMPHIBIA 3000 GRIP Lanksčios hidroizoliacinės membranos – drėgmei atsparios plastikinės ir guminės membranos, įskaitant plastikinės ir gumines membranas, skirtas apsaugoti nuo drėgmės, kylančios iš žemės	
Reakcija į ugnį: E Klasė Vandens nepralaidumas: Bandymas išlaikytas (24 val. / 700 kPa) Atsparumas plyšimui (išilginis): > 450 N Atsparumas plyšimui (skersinis): > 450 N Atsparumas smūgiams: A metodas: 300 mm - B metodas: 1750 mm Tempiamasis stipris (išilginis): >300 N/50 mm Tempiamasis stipris (skersinis): >250 N/50 mm Statinis atsparumas apkrovai: 20 kg Patvarumas – Nelaidumas vandeniui po cheminių medžiagų poveikio: Testas išlaikytas Patvarumas – Nelaidumas vandeniui po dirbtinio senindimo: Testas išlaikytas Jungties stipris: 472 N Pavojingos medžiagos: žiūrėkite saugos duomenų lapus	

AUTORIŲ TEISĖS

© Copyright Volteco S.p.A. - All rights reserved.

Šiame dokumente esanti informacija, vaizdai ir tekstai yra išimtinė „Volteco S.p.A.“ nuosavybė.

Jie gali keistis bet kada be išankstinio įspėjimo.

Naujausias šio ir kitų dokumentų (specifikacijų, brošiūrų ir kt.) versijas galima rasti adresu www.volteco.com.

Vertimo atveju tekste gali būti techninių ir kalbinių netikslumų.

TEISINĖS PASTABOS

Pastaba pirkėjui/montuotojui:

Šis „Volteco S.p.A.“ pateiktas dokumentas skirtas tik pirkėjui ir (arba) naudojančiam asmeniui.

Neatsižvelgiama į būtiną individualų darbinį kontekstą, kurio „Volteco S.p.A.“ bet kuriuo atveju neišmano.

Tai nepakeičia ir nepratęsia gamintojo „Volteco S.p.A.“ įsipareigojimų.

Jis gali keistis, todėl prieš kiekvieną naudojimą naudotojas privalo ją atnaujinti, pasikonsultavęs su www.volteco.com.

Pirmiau pateikti paaiškinimai taikomi ir iki pardavimo, ir po jo teikiamai techninei ir (arba) komercinei pardavimo tinklo informacijai.

PRIEDUS

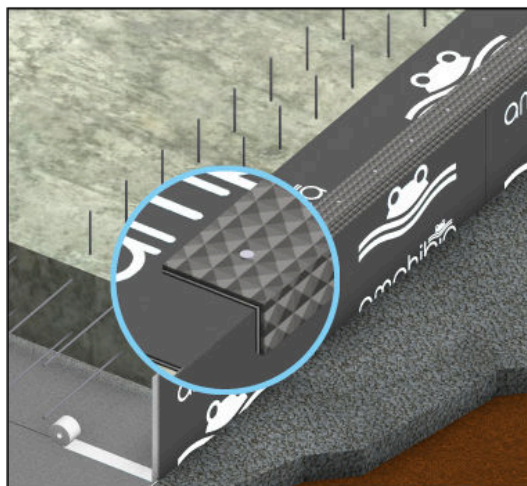


FIG. 1

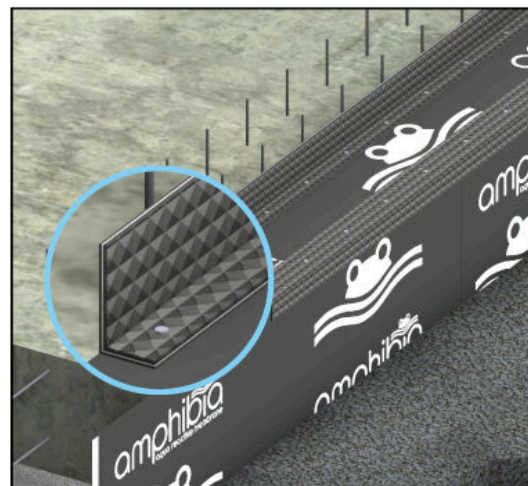


FIG. 2

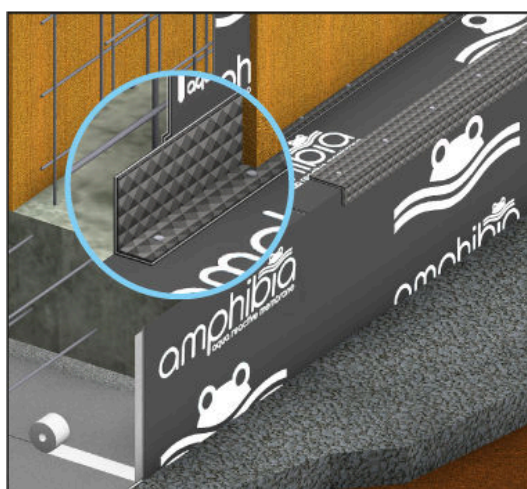


FIG. 3

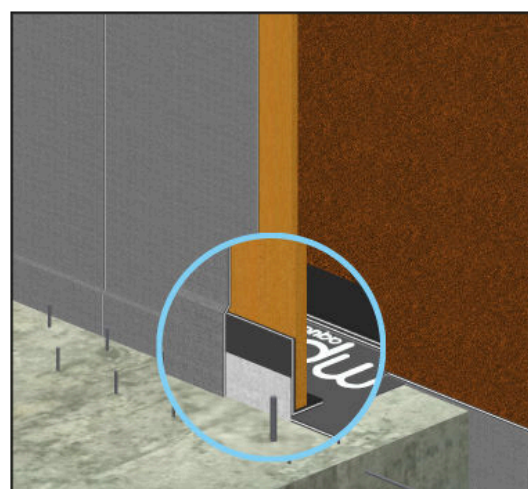


FIG. 4

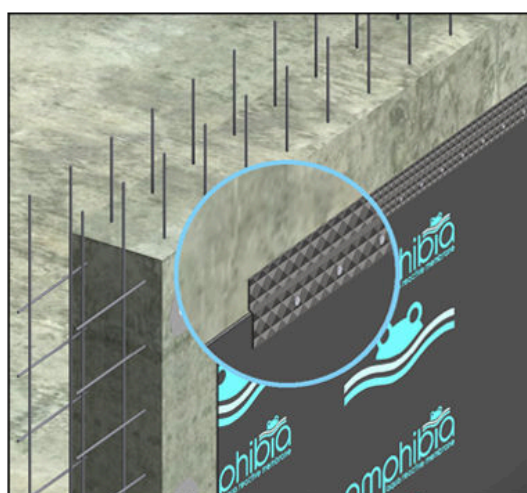


FIG. 5

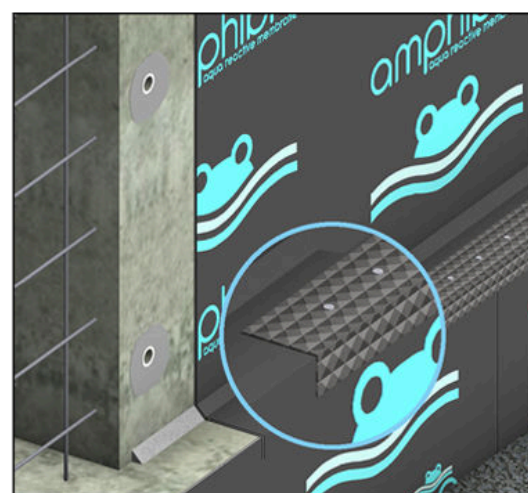


FIG. 6

