

**TOOTE KIRJELDUS**

BI MASTIC on tiksotroopne silaaniga modifitseeritud, elastne, ühekomponentne mastikslim ja hermeetik erinevate materjalide suure jõudlusega liimimiseks nii sise- kui ka välistingimustes, mis asendab või täiendab mehaanilisi kinnitusi.

**KUS SEDA KASUTATAKSE**

- Elastne liimimine ja tihendamine nii sise- kui ka välistingimustes kasutamiseks mitmesugustel materjalidel, ilma kruntimisvahenditeta, nagu alumiinium, teras, tsink, vask, tsement ja tsemendijäätmed, kips, tellis, kivi, keraamika, klaas, puit jms, mõned kummi- ja plastrid ja/või sünteetilised materjalid.
- Soojus- ja heliisolatsioonipaneelide, fassaadipaneelide, kipsplaatide kinnitamine
- Elementide vaheliste ühenduste ja liitekohtade konstruktsioon
- Lävete ja aknalaudade liimimine ja paigaldamine, liistude paigaldamine
- Läbilaskevõimeliste tihendamine, ühendused lävepakettidega ja muud detailid
- AMPHIBIA 3000 GRIP ja BI FLEX süsteemi membraani tugev liimimine kattub.

KASU

- Kõrge tiksotroopsus, kleepuvus, vastupidavus ja UV-kindlus.
- Hügrokardineeriv käitumine, ristseostumine nii ümbritseva õhuniiskuse kui ka võimaliku ülejutusjärgse vee olemasolu korral.
- Võib kanda ka niisketele pindadele
- Kohaldatav mitmesugustele nii imavale kui ka mitteimavale aluspinnale.
- Ei tekita korrosiooni metallpindadele kandmisel.
- Saab värvida elastomeersete värvidega
- Lahustite ja isotsüanaatide vaba
- Suurepärase UV-kindluse, hea vananemiskindluse
- Mugav, kiire ja lihtne kasutada
- Esialgne nakkumine koos "iminapa efektiga" ja suurepärase löplikud mehaanilised omadused

ETTEVALMISTAMINE JA KASUTAMINE

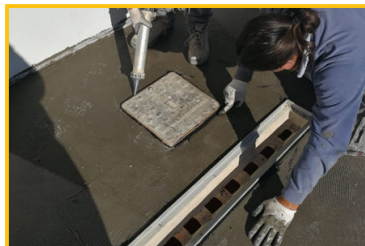
Lihvige plastikust substraadid.

Puhastage pinnad kõigest tolmust, lahtistest osadest, roostest, õlist, rasvast, lahustuvatest ainetest ja kõigest muust, mis võib kahjustada BI MASTICu haardumist.

Paigaldage padrun spetsiaalsele unipack-püstolile, millel on spetsiaalne otsik, ja pressige BI MASTICust pidev helmik, ühendage liimitavad elemendid, avaldades nende vahel piisavat survet, võimaluse korral kummirulli abil.

Kui on ette nähtud toote pikaajaline/intensiivne kasutamine, on soovitatav kasutada aku- või õhupüstolit. Suurte elementide ühendamise korral on soovitatav ekstruuderida BI MASTICust topeltkübarat.

Kui soovite kiirendada kõvenemist, siis pihustage kitt pärast pressimist veega.



Viited on saadaval aadressil www.volteco.com

HOIATUSED - OLULISED MÄRKUSED

Mitte kasutada tolmustel või lahtistel pindadel.
 Mitte kasutada pindadel, kus on õlisid, rasvu, lahustuvaid aineid, mis võivad mõjutada haardumist.
 Ei tohi kasutada bituumenpindadel, PE, PP, PA ja PTFE (Teflon®).
 Plastmaterjalide pealekandmiseks soovitame teha eelkatset või võtta ühendust Volteco tehnilise teenusega.
 Mitte kanda pinnale, kus vesi seisab või kus on tõusev niiskus.
 Mitte kasutada temperatuuril alla +5 °C.
 Vältige kokkupuudet kontsentreeritud hapete, bensiini ja lahustitega.
 Vältida kokkupuudet aktiivkloori kontsentreeritud lahustega.
 Toote kõvenemisaeg võib erineda sõltuvalt termohügroomeerilistest kõvenemistingimustest, kasutatava hermeetiku kogusest ja aluspinna imavusest.
 Madala temperatuuriga rakenduste puhul on soovitatav unipack-kassette enne kasutamist kuumas vees leotada, et tõsta temperatuuri ja hõlbustada kasutamist.
 Liimimise või tihendamise korral, kui BI MASTICu ja õhu vaheline kontakt on väike, kandke tootepaela, mis ei ole suurem kui düüsi läbimõõt (5 mm).
 Kui toode on veel värske, võib selle eemaldada denatureeritud alkoholiga.

PAKEND JA LADUSTAMINE

Tarnitakse 600 cc Unipackis ja tilas.
 Tooteid tuleb hoida kuivas, päikese ja niiskuse eest kaitstud kohas temperatuuril vahemikus +5 °C kuni +25 °C.
 Säilitusaeg 12 kuud.

TARBIMINE JA SAAGIK

Tarbimine sõltub kasutatava liimimise tüübist ja meetodist, kas helmestamine või punktliimimine.
 Teoreetiline võrdlusbimimine: ühepüstoli ja spetsiaalse reductoripihustiga paigaldamise korral saavutatakse:
 20 m 5 mm läbimõõduga äärekivi (tavaline tila)
 7 m 10 mm läbimõõduga äärekivi (tila lõigatud ja 3 cm võrra vähendatud)
 3 m äärekivi läbim. 15 mm (tila täielikult lõigatud)

FÜÜSIKALISED JA TEHNILISED OMADUSED

| Konkreetne | Testimis viis | Deklareeritud toimivus |
|--|---------------|----------------------------------|
| Aspekt | | Hall ekstrudeeritav liimimastiks |
| Kasutustemperatuur | | +5 °C kuni + 40 °C |
| Töötemperatuur | | -40 ° C kuni + 90 ° C |
| Mahukaal | ISO 1183 | 1,66 g/ml |
| Naha moodustumise aeg (+23 °C juures 50% suhteline õhuniiskus) | | 240' |
| Võrgustumise kiirus (+23 °C juures 50% R.H.) | | 2,5-3 mm/24 tundi |
| Shore A kõvadus | ISO 868 | 30 |
| Moodul 100-protsendilise pikenemise korral | ISO 8339 | 0,47 N/mm ² |
| Venivus murdepunktis | ISO 8339 | 337% |
| Murtumismoodul | ISO 8339 | 0,74 N/mm ² |
| Tahke sisu | | umbes 100% |

OHUTUS

Vaadake asjakohast ohutuskaarti.

AUTORIÕIGUS

© Copyright Volteco S.p.A. - All rights reserved.



Käesolevas dokumendis sisalduv teave, pildid ja tekstid on Volteco S.p.A. ainuomand.
Neid võidakse igal ajal ilma ette teatamata muuta.
Selle ja muude dokumentide (spetsifikatsioonid, brošüürid jne) kõige ajakohasemad versioonid on kättesaadavad aadressil www.volteco.com.
Tõlke puhul võib tekst sisaldada tehnilisi ja keelelisi ebatäpsusi.

JURIIDILISED MÄRKUSED

Märkus ostjale/paigaldajale:
Käesolev Volteco S.p.A. poolt kättesaadavaks tehtud dokument on mõeldud üksnes ostja/taotleja toetamiseks ja teavitamiseks.
See ei võta arvesse vajalikke teadmisi individuaalsest tegevuskontekstist, mille suhtes Volteco S.p.A. jääb igal juhul kõrvale.
See ei muuda ega laienda tootja Volteco S.p.A. kohustusi.
See võib muutuda, mille osas peab rakendaja end enne iga üksikut rakendamist kurssi viima, konsulteerides www.volteco.com.
Eespool esitatud selgitused laienevad müügivõrgu müügieelsele/järgsele tehnilisele/kaubanduslikule teabele.