

**PRODUKTA APRAKSTS**

BI MASTIC ir ar silānu modificēta tiksotropa, elastīga, vienkomponenta mastikas saistviela un hermētiķis, kas paredzēts augstas veiktspējas dažādu materiālu līmēšanai gan iekšējās, gan ārpus tām, lai aizstātu vai papildinātu mehāniskos stiprinājumus.

**KUR TO IZMANTO**

- Elastīga līmēšana un blīvēšana gan iekšējās, gan ārpus telpām uz dažādiem materiāliem, neizmantojot gruntskrāsas, piemēram, alumīnija, tērauda, cinka, vara, cementa un tā atvasinājumu, ģipša, ķieģeļu, akmens, keramikas, stikla, koka un tamlīdzīgiem materiāliem, dažām gumijām un plastmasām un/vai sintētiskiem materiāliem
- Siltumizolācijas un skaņas izolācijas paneļu, apšuvuma paneļu, ģipškartona plākšņu stiprināšana
- Saliekamo elementu savienojumu un furnitūras izbūve
- Līmēšana un sliekšņu, palodžu, grīdlīstes un palodžu montāža
- Caurplūdes konstrukciju, savienojumu ar sliekšņiem un citu detaļu blīvēšana
- AMPHIBIA 3000 GRIP un BI FLEX sistēmas membrānu pārklājumu stingra savienošana

**PRIEKŠROCĪBAS**

- Augsta tiksotropija, lipīgums, izturība un izturība pret UV starojumu
- Mitrumā sacietēšanas īpašības, sašūšanās gan ar apkārtējās vides mitrumu, gan iespējamu applūstoša ūdens klātbūtni pēc uzklāšanas
- Var uzklāt arī uz mitrām pamatnēm
- Piemērojams plašam balstu klāstam, gan absorbējošiem, gan neabsorbējošiem
- Neizraisa koroziju, ja uzklāj uz metāla virsmām
- Var krāsot ar elastomēra krāsām
- Nesatur šķīdinātājus un izocianātus
- Lieliska izturība pret UV stariem, laba izturība pret novecošanu
- Ērti, ātri un ērti lietojami
- Sākotnējā saķere ar "piesūcekņa efektu" un lielisks galīgais mehāniskais sniegums

**SAGATAVOŠANA UN LIETOŠANA**

Noslīpējiet plastmasas pamatnes.

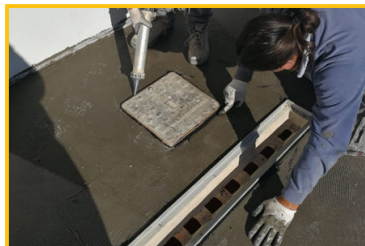
Notīriet virsmas no visiem putekļiem, vaļējām detaļām, rūsas, eļļas, smērvielām, atdalītājiem un visa cita, kas var pasliktināt BI MASTIC mastikas saķeri.

Salieciet kārtidžu uz speciālās unipack pistoles ar īpašu sprauslu un izspiediet nepārtrauktu BI MASTIC mastikas kārtiņu, savienojiet līmējamās elementus, izveidojot starp tiem atbilstošu spiedienu, iespējams, ar gumijas veltņa palīdzību.

Ja ir paredzēta ilgstoša/intensīva produkta lietošana, ieteicams to uzklāt, izmantojot ar akumulatoru vai gaisu darbināmu unipack pistoli.

Lielu elementu līmēšanas gadījumā ieteicams izspiest dubultu BI MASTIC mastikas kārtiņu.

Ja vēlaties paātrināt sacietēšanu, pēc izspiešanas mastiku apsmidziniet ar ūdeni.



Atsauces ir pieejamas vietnē [www.volteco.com](http://www.volteco.com)

### BRĪDINĀJUMI - SVARĪGAS PIEZĪMES

Nelietot uz putekļainām vai vaļīgām virsmām.  
Nelietojiet uz virsmām, uz kurām ir eļļas, tauki vai atdalītāji, kas var ietekmēt saķeri.  
Nelietojiet uz bitumena virsmām, PE, PP, PA un PTFE (Teflon®).  
Lai uzklātu uz plastmasas materiāliem, iesakām veikt iepriekšēju pārbaudi vai sazināties ar Volteco tehnisko dienestu.  
Nelietojiet uz virsmām, uz kurām ir sastāvējies ūdens vai uz virsmām, uz kurām rodas mitrums.  
Nelietot temperatūrā, kas zemāka par +5 °C.  
Izvairieties no saskares ar koncentrētām skābēm, benzīnu un šķīdinātājiem.  
Izvairieties no saskares ar koncentrētiem aktīvā hlora šķīdumiem.  
Produkta sacietēšanas laiks var atšķirties atkarībā no termohigrometriskās sacietēšanas apstākļiem, izmantotā hermētiķa daudzuma un pamatnes absorbcijas pakāpes.  
Lietojot pie zemas temperatūras, ieteicams pirms lietošanas iemērkāt unipack kārtidžus karstā ūdenī, lai paaugstinātu temperatūru un atvieglotu lietošanu.  
Līmēšanas vai blīvēšanas gadījumā, kad ir maz kontakta starp BI MASTIC mastiku un gaisu, uzklājiet produkta kārtiņu, kas nav lielāka par sprauslas diametru (5 mm).  
Ja produkts vēl ir svaigs, to var noņemt ar denaturēto spirtu.

### IEPAKOJUMS UN UZGLABĀŠANA

Tiek piegādāts 600 cc Unipack un izteka.  
Produkts jāuzglabā sausā, no saules un mitruma pasargātā vietā, temperatūrā no +5 °C līdz +25 °C.  
Uzglabāšanas laiks 12 mēneši.

### PATĒRIŅŠ UN RAŽĀ

Patēriņš mainās atkarībā no izmantotās līmēšanas veida un metodes, apmales vai dūriena.  
Teorētiskais atsauces patēriņš: ja tiek veikta ieklāšana pie apmales ar vienpaketes pistoli un specifisku reduktora sprauslu, tiek sasniegts:  
20 m no 5 mm diametra apmales (parasts snīpis)  
7 m no 10 mm diametra apmales (snīpis nogriezts un samazināts par 3 cm)  
3 m apmale 15 mm diametrā (knābis nogriezts visapkārt)

### FIZIKĀLĀS UN TEHNISKĀS ĪPAŠĪBAS

Konkrēts	Pārbaudes metode	Deklarētais veiktspēja
Aspekts		Pelēka ekstrudējama saistvielas mastika
Lietošanas temperatūra		+5 °C līdz + 40 °C
Darba temperatūra		-40 °C līdz + 90 °C
Īpatnējais svars	ISO 1183	1,66 g/ml
Ādas veidošanās laiks (pie +23 °C 50% relatīvais mitrums)		240'
Šķērssiņu savienošanas ātrums (pie +23 °C 50 % R.H.)		2,5-3 mm/24 stundas
Krasta A cietība	ISO 868	30
Modulis pie 100 % pagarinājuma	ISO 8339	0,47 N/mm <sup>2</sup>
Pagarinājums lūzuma punktā	ISO 8339	337%
Modulis pie pārraušanas	ISO 8339	0,74 N/mm <sup>2</sup>
Ciets saturs		apmēram 100%

### DROŠUMS

Skatīt attiecīgo drošības datu lapu.

### AUTORTIESĪBAS

© Copyright Volteco S.p.A. - All rights reserved.  
Šajā dokumentā iekļautā informācija, attēli un teksti ir Volteco S.p.A. ekskluzīvs īpašums.



Tie var mainīties jebkurā laikā bez brīdinājuma.

Šo un citu dokumentu (specifikāciju, brošūru u. c.) jaunākās versijas ir pieejamas vietnē [www.volteco.com](http://www.volteco.com).

Tulkošanas gadījumā teksts var saturēt tehniskas un lingvistiskas neprecizitātes.

## JURIDISKAS PIEZĪMES

Piezīme pircējam/uzstādītājam:

Šis Volteco S.p.A. piedāvātais dokuments ir paredzēts tikai kā atbalsts un informācija pircējam/pieprasītājam.

Tajā nav ņemts vērā nepieciešamais ieskats individuālajā darbības kontekstā, kuram Volteco S.p.A. jebkurā gadījumā ir svešs.

Ar to netiek grozītas vai paplašinātas ražotāja Volteco S.p.A. saistības.

Tas ir pakļauts izmaiņām, saistībā ar kurām instalētājam tas ir jāatjaunina sevi pirms katras atsevišķas lietojumprogrammas, apmeklējot [www.volteco.com](http://www.volteco.com) tīmekļa vietni.

Iepriekš minētie paskaidrojumi tiek attiecināti arī uz tirdzniecības tīkla pirms/pēcpārdošanas tehnisko/komerčiālo informāciju.