

**PRODUKTA APRAKSTS**

BI MORTAR PLASTER SEAL ir ar šķiedru pastiprināts pārklājuma apmetums ar ūdensnecaurlaidīgu funkciju.

**KUR TO IZMANTO**

Ūdensnecaurlaidīgs apmetums ar piemērotu biezumu pat negatīva hidrauliskā spiediena apstākļos. Īpaši piemērots:

- Pagraba telpas gan no jaukta mūra, gan betona
- Ūdensnecaurlaidīgas grīdlīstes pie apmetuma pamatnes
- Diafragmu regulēšana ar starposma pastiprinājuma sietu (REVOMAT)
- Saliekamo elementu (lūku, notekcauruļu u.c.) līmeņošana, izlīdzināšana, blīvēšana
- Ūdensnecaurlaidīga pamatnes java mūra apšuvumam ar atsegiem akmeņiem

PRIEKŠROCĪBAS

- Vienkāršo un samazina uzklāšanas posmu skaitu, jo vienā uzklāšanas reizē tiek veikta regulēšana un ūdensnecaurlaidība
- Piemērojams arī neregulāriem balstiem
- Lieliska saķere
- Lieliska izturība pret negatīvu spiedienu
- Sulfātu izturīgs

SAGATAVOŠANA UN LIETOŠANA**Virsmu un pamatnes sagatavošana**

BI MORTAR PLASTER SEAL ir jāizgatavo nepārtraukti, neiekļaujot nekādas svešas daļas, piemēram, iekārtas un/vai cauruļvadus, kas jāiebūvē virs pārklājuma.

Betons

Notīriet no jebkādiem tauku noņēmējiem, vaļīgām virsmas daļām, taukiem, eļļām utt. Veiciet skalošanu ar ūdeni zem spiediena; ja balsta raupjums ir nepietiekams (veiciet saķeres testu), turpiniet virsmu apstrādi ar ūdens strūklu/smilšu strūklu. Ja betons ir sabojājies, iztrūkstošās daļas salabojiet, izmantojot Volteco cikla javu (skatīt attiecīgās datu lapas).

Mūrēšana pilnos vai jauktos ķieģeļos

Notīriet no jebkādām drupinātām, irdenām vai netīrām virsmas daļām. Izlīdziniet šuves starp ķieģeļiem un tukšumus kopumā ar BI MORTAR PLASTER SEAL.

Pārtraukuma elementu sagatavošana uz virsmām (negatīvs hidrostatiskais spiediens)

- ŪDENS PLŪSMAS Noblīvējiet jebkuru ūdens pieplūdumu ar TAP 3/I-PLUG ātri cietējošu javu (skatiet



atbilstošās tehnisko datu lapas)

- SVAIGA BETONA LĒJUMS Pievienojiet lējumus ar BI FLEX sistēmu (skatīt attiecīgo datu lapu)
- PLAISU VEIDOŠANĀS Aizdariet plaisas ar AKTI-VO 201 mastiku (skatīt datu lapu) un/vai BI FLEX sistēmu
- CAURPLŪDES KONSTRUKCIJAS Noblīvējiet visas caurplūdes konstrukcijas, ieskaitot starplikas un caurules, ar AKTI-VO 201 mastiku
- SAVIENOJUMI Visu strukturālo savienojumu aizsardzība ar BI FLEX sistēmu

Armatūras sieta sagatavošana

Ja ir nepieciešams/lietderīgi nostiprināt BI MORTAR PLASTER SEAL pārklājumu ar REVOMAT armēšanas sietu (skatīt attiecīgo datu lapu), rīkojieties, kā norādīts atsaucēs datu lapā.

Ja biežums ir līdz 1,5 cm, sietu var nelietot tikai tad, ja nav hidrostatiskā spiediena un pamatne ir piemērota BI MORTAR PLASTER SEAL saķerei.

Ja biežums ir lielāks par 1,5 cm, REVOMAT un tā savienotājelementu izmantošana ir īpaši ieteicama, jo īpaši uz degradēta mūra, cietiem vai jauktiem ķieģeļiem, kur nepieciešams palielināt ūdens spiediena pretestību un sāļu klātbūtnē.

Mīklas sagatavošana

Ielej maisījuma ūdeni javas maisītājā (4,4÷4,6 l uz maisu, kas atbilst 17÷18% masas).

Lēnām pievienojiet produktu, kamēr maisītājs darbojas.

Jauciet maisījumu apmēram 3 minūtes, pēc tam pārbaudiet, vai produkts ir apstrādājams (nelielas ūdens variācijas nemaina produkta īpašības).

Turpiniet maisījuma sajaukšanu vēl 2 minūtes.

Kā alternatīva ir iespējama maisīšana betona maisītājā vai ar planetāro maisītāju, ievērojot iepriekš minētos norādījumus.

Pieteikums

Neregulāras/neslidošas un/vai nevienmērīgas un/vai nekonekventas pamatnes gadījumā ieteicams uzklāt BI MORTAR PLASTER SEAL pamatkārtu ar skrāpējumu kārtu ar špakleļlāpstiņu un nogaidīt vismaz 12 stundas pirms nākamās kārtas.

Uzklājiet BI MORTAR PLASTER SEAL ar špakleļlāpstiņu vajadzīgajā biežumā.

Kopējais apmetuma biežums var atšķirties:

- līdz 1,5 cm uzklāts vienā kārtā;

- No 1,5 cm līdz 4 cm divos slāņos ar REVOMAT sietu starp tiem.

Lai ievietotu stiegrojuma sietu, uzklājiet pirmo javas kārtu 1 līdz 2 cm biežumā, jebkurā gadījumā vienādu ar pusi no kopējā veicamā biežuma, ieberiet tajā REVOMAT, ievērojot minimālo 10 cm robežu pārklāšanās vietās, un vienlaikus nostipriniet to pie CONNECTORS 20, kas iepriekš piestiprināts pie pamatnes ar ķīmisko stiprinājumu BI FIX 300 (skatīt attiecīgo tehnisko datu lapu).

Panākt, lai REVOMAT pieliptu pie BI MORTAR PLASTER SEAL pamatnes bez atstātām spraugām, blietējot to pašu javu tās uzklāšanas laikā, saspiežot to ar ieklāšanas instrumentiem, rūpējoties, lai tā būtu raupja uz virsmas, lai atvieglotu nākamās kārtas pielipšanu.

Pēc tam, laikā starp iepriekšējā slāņa sacietēšanas beigām un sacietēšanas sākumu, uzklājiet otru javas kārtu, lai pilnībā pārklātu sietu, sablīvējot to, kā aprakstīts iepriekš.

Izsmidzināšanas uzklāšana

Produktu var uzklāt arī ar apmetuma mašīnu ar vibrovāli pēc atsevišķas produkta sajaukšanas vai ar nepārtrauktas sajaukšanas apmetuma mašīnu, kas aprīkota ar plūsmas mērītāja regulatoru (sīkākai informācijai sazinieties ar Volteco tehnisko dienestu).

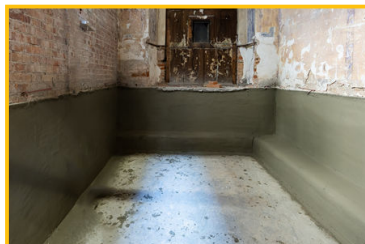
Apdares

Pabeidziet virsmu ar lāpstiņu vai taisnu malu.

Pirms turpināt jebkādas pārklājumus, ļaujiet izturēt vismaz 7 dienas pēc BI MORTAR PLASTER SEAL blīvējuma uzklāšanas.

Iekšējās mēs iesakām pārklāt sienas ar makroporainu sistēmu CALIBRO kā pretkondensācijas slāni.

Lespējama arī apdare ar X-LIME (skatīt attiecīgo tehnisko datu lapu).





Atsauces ir pieejamas vietnē www.volteco.com

PATĒRIŅŠ UN RAŽA 18 kg/m² uz centimetru biezuma, kas atbilst 13-14 l javas iznākumam vienā maisā.

IEPAKOJUMS UN UZGLABĀŠANA 25 kg maiss.
Atvērts iepakojums ir jutīgs pret mitrumu.
Produkti jāuzglabā sausā, no saules un mitruma pasargātā vietā.

BRĪDINĀJUMI - SVARĪGAS PIEZĪMES

Nepievienojiet ūdeni, lai pagarinātu lietošanas laiku.
Aizsargājiet uzklāto produktu no vēja vai saules iedarbības.
Telpās ar sliktu ventilāciju vai augstu mitruma līmeni var rasties ievērojama kondensācija.
Ja ir apmetuma pārrāvumi vai strukturālās šuves, šuves ir jāaizsargā ar BI FLEX sistēmu (skatīt attiecīgo datu lapu).
Konstrukcijām, uz kurām tiek uzklāts izstrādājums, ir jābūt ar atbilstošiem izmēriem, lai tās izturētu hidraulisko spiedienu.
Sagatavošanas un uzstādīšanas dati attiecas uz normāliem apkārtējās vides apstākļiem (temperatūra +20 °C; relatīvais mitrums 60 %).

FIZIKĀLĀS UN TEHNISKĀS ĪPAŠĪBAS

Konkrēts	Vērtības			
Aspekts	pelēks pulveris			
Mīklas konsistence	tikstotropisks			
Lietošanas temperatūra	no +5 °C līdz +30 °C			
Darbības laiks +20 °C	20'			
Maksimālais kopējais lielums	1,2 mm			
Īpatnējais svars	> 1,9 kg/l			
Maisījuma attiecība	100 daļas pulvera 17-18 daļas ūdens			
Raksturīgs	Pārbaudes metode	Veiktspējas prasības UNI EN 1504-3 R4 Klase	Deklarētais veiktspēja (*)	Sertificēta veiktspēja (**)
Saraušanās	-	-	kontrolēts	-
Lieces izturība pēc 1 dienas	UNI EN 196-1	-	> 2,5 MPa	-
pēc 7 dienām	UNI EN 196-1	-	> 5,0 MPa	-
pēc 28 dienām	UNI EN 12190	-	> 6,5 MPa	-
Spiedes izturība pēc 28 dienām	UNI EN 12190	≥ 25 MPa	> 30 MPa	40,2 MPa
Hlorīda jonu saturs	UNI EN 1015-17	≤ 0,05%	-	0,01%
Adhēzija ar betonu	UNI EN 1542	≥ 1,5 MPa	> 2,0 MPa	2,7 MPa
Saspiešanas elastības modulis pēc 28 dienām	UNI EN 13412	> 15 GPa	-	23,6 GPa
Izturība pret karbonizāciju	UNI EN 13295	dk < kontroles betons (0,45 MC)	-	Prasība izpildīta
Kapilārās absorbcijas koeficients	UNI EN 13057	≤ 0,5 kg*m ⁻² *h ^{-0,5}	< 0,5 kg [*] *m ⁻² *h ^{-0,5}	0,43 kg [*] *m ⁻² *h ^{-0,5}
Termiskā saderība 1. daļa (adhēzija pēc 50 sasaldēšanas-atkausēšanas cikliem)	UNI EN 13687-1	≥ 1,5 MPa	-	2,30 MPa
Termiskā saderība 2. daļa (saķere pēc 30 vētras cikliem)	UNI EN 13687-2	≥ 1,5 MPa	-	2,47 MPa
Termiskā saderība, 4. daļa (adhēzija pēc 30 sausiem termiskiem cikliem)	UNI EN 13687-4	≥ 1,5 MPa	-	2,27 MPa
Izturība pret slīdēšanu	UNI EN 13036-4	I klase: > 40 vienības ar mitro testu II klase: > 40 vienības ar sauso testu III klase: > 55 vienības ar mitro testu	-	Sausa: II klase Mitra: III klase
Reakcija uz uguni	UNI EN 13501-1	Klasifikācija	-	Euroclasse A1
Raksturīgs	Sertifikācijas iestāde	Pārbaudes metode	Sertificēta veiktspēja	
Necaurlaidība zem negatīva spiediena (betona konstrukcija Ūdens/betons: 0,7)	IMM SA (Switzerland)	UNI EN 12390-8	7 Bar: nav caurbraukšanas	



Raksturīgs

Sertifikācijas iestāde

Pārbaudes metode

Sertificēta veikspēja

Norādītie dati ir iegūti laboratorijā pie +20 °C un 60% relatīvā mitruma
 * VOLTECO garantētās veikspējas robežvērtības
 ** Akreditētu trešo pušu sertificētas veikspējas vērtības

DROŠUMS

Skatīt attiecīgo drošības datu lapu.

	<p>VOLTECO S.p.a Via delle Industrie, 47 - 31050 Ponzano Veneto (I)</p>
<p>28 DOP 0049 EN 1504-3:2006 1370-CPR-1299 BI MORTAR PLASTER SEAL</p> <p>Būvkonstrukciju un citu konstrukciju remonts: CC remonta java betona atjaunošanai, konstrukciju nostiprināšanai un pasivitātes saglabāšanai vai atjaunošanai</p>	
<p>Reakcija uz uguni: A1 Klase Spiedes izturība: R3 Klase ≥ 25 MPa Hlorīda jonu saturs: $\leq 0,05$ % Adhēzija: $\geq 1,5$ MPa Adhēzija pēc termiskās sadedzināšanas: • 1. daļa: sasaldēšanas-atkausēšanas cikli: $\geq 1,5$ MPa • 2. daļa: pērkona vētras cikli (termiskais trieciens): $\geq 1,5$ MPa • 4. daļa: Sausie cikli: $\geq 1,5$ MPa Izturība pret karbonizāciju: dk \leq betona ref. (MC 0,45) Elastības modulis: ≥ 15 GPa Izturība pret slidēšanu: sausā stāvoklī - II klase; mitrā stāvoklī - III klase Kapilāru absorbcija: $\leq 0,5 \text{ kg} \cdot \text{m}^{-2} \cdot \text{h}^{-0,5}$ Izņemšana/izplešanās ir novērsta: Nav būtiski Termiskās izplešanās koeficients: Nav būtisks Bīstamas vielas: skatīt drošības datu lapas</p>	

AUTORTIESĪBAS

© Copyright Volteco S.p.A. - All rights reserved.
 Šajā dokumentā iekļautā informācija, attēli un teksti ir Volteco S.p.A. ekskluzīvs īpašums.
 Tie var mainīties jebkurā laikā bez brīdinājuma.
 Šo un citu dokumentu (specifikāciju, brošūru u. c.) jaunākās versijas ir pieejamas vietnē www.volteco.com.
 Tulkošanas gadījumā teksts var saturēt tehniskas un lingvistiskas neprecizitātes.

JURIDISKAS PIEZĪMES

Piezīme pircējam/uzstādītājam:
 Šis Volteco S.p.A. piedāvātais dokuments ir paredzēts tikai kā atbalsts un informācija pircējam/pieprasītājam.
 Tajā nav ņemts vērā nepieciešamais ieskaits individuālajā darbības kontekstā, kuram Volteco S.p.A. jebkurā gadījumā ir svešs.
 Ar to netiek grozītas vai paplašinātas ražotāja Volteco S.p.A. saistības.
 Tas ir pakļauts izmaiņām, saistībā ar kurām instalētājam tas ir jāatjaunina sevi pirms katras atsevišķas lietojumprogrammas, apmeklējot www.volteco.com tīmekļa vietni.
 Iepriekš minētie paskaidrojumi tiek attiecināti arī uz tirdzniecības tīkla pirms/pēcpārdošanas tehnisko/kommerciālo informāciju.