

**TOOTE KIRJELDUS**

WT BREAK on isetihenduv veekindel karbielement, mis on mõeldud raudbetoonis tekkivate spontaansete pragude kontrollimiseks ja tihendamiseks.

Need praod sulguvad automaatselt, kui vesi läbib neid, tänu sisse paigaldatud profiili hüdroekspandavale toimele.

**KUS SEDA KASUTATAKSE**

Määrata ja suunata pidevalt ehitatud raudbetoonseinte kokkutõmbumisahtusi, näiteks:

- Tugiseinad üldiselt
- Tankid
- Reoveepuhastusjaamad
- Tugiseinad jne

**KASU**

- Võimaldab järjepidevust plaadi-/seinavuuki paigutatud veetõkkega
- Täiuslik hüdrauliline veekindlus
- Maksimaalne kontroll raudbetooni kokkutõmbumisahtuste üle
- Võimalus valmistada pidevaid betoonvalandeid ilma vuukideta
- Võimaldab paigaldada sarrusvardaid ilma katkestusteta
- Märkimisväärne aja ja raha kokkuhoid
- Kiire ja lihtne paigaldus, ei vaja ettevalmistusi
- Kõrge mehaaniline vastupidavus
- Tugev sektsioon, mis sobib betoonvalu pingetele

**ETTEVALMISTAMINE JA KASUTAMINE**

WT BREAK karbiprofiil on mõeldud kombineeritud kasutamiseks Ø 12 või Ø 14 terasvarrastega, mis tuleb asetada spetsiaalsetesse soontesse.

Pärast paigaldamist tagab see profiili stabiilsuse ja õige asetuse vertikaalsete valandite jaotamiseks mõeldud punktis.

**Kuidas see toimib**

Karbikujuliste elementide ülesanne on luua betoonivalusse "vähendatud sektsiooniga" alasid, milles kahanemisest tingitud pinged vabanevad.

See põhjustab pragude teket ainult WT BREAK juures, mida võib seetõttu pidada "konstruktsiooni kaitsmeks".

Kui vesi läbib, suletakse peaaegu sirgjooneliselt tekkivad praod automaatselt plastprofiilide vahel oleva hüdropaisuva tihendi spontaanse paisumise tõttu.

**Rakendus**

WT BREAK tuleb asetada vuugi moodustamiseks etteantud punkti, mis tähistab karbitaolise elemendi välispunkte horisontaaltasapinnal vastavalt lukustuskanalitele.

Seejärel puuritakse puuriga eelnevalt märgitud punktidesse augud ( $\varnothing$  12÷14 mm, minimaalne sügavus 8 cm), millesse sisestatakse terasvardad ( $\varnothing$  12÷14 mm), mis on "kastielementide juhikuteks".

Seejärel seotakse profiilid rauast traatidega terasvarraste külge "kinnitusavadega" ja need seotakse konstruktsiooni tugevduse külge (paigaldusjuhend on üksikasjalikumalt esitatud igal pakendil).

TÄHELEPANU: valamine peab toimuma pidevalt, jätkates regulaarselt mõlemal pool WT BREAKi.

**Positsioneerimiskeskme kaugus**

Empiiriline reegel WT BREAKi asukoha arvutamiseks

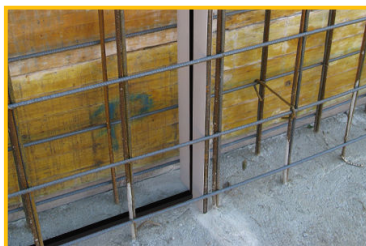
$l = H/2s$

milles:

$l$  = WT BREAK keskpunktide vaheline kaugus meetrites

$H$  = seina kõrgus meetrites

$s$  = seina paksus meetrites



Viited on saadaval aadressil [www.volteco.com](http://www.volteco.com)

**PAKEND JA LADUSTAMINE**

WT BREAK on pakendatud karpidesse, mis sisaldavad 10 1 m pikkust baari ja mida saab katusega kaetud kohas hoida piiramatu aja jooksul.

**HOIATUSED - OLULISED MÄRKUSED**

Ärge muutke WT BREAK kasti, kuna see kahjustab selle funktsionaalsust.

Ühendage WT BREAK alati hüdroekspandavate veepiiretega, mis on paigutatud horisontaalühendustele.

WT BREAK kasti profiili ei tohi toetada sulgud või elemendid, mis võivad häirida hüdropaisutava tihendi tööd: triikraud, sidemed või vahetükid, mis on paigutatud profiilis oleva veetõkke kõrvale või selle kõrvale.

**FÜÜSIKALISED JA TEHNILISED OMADUSED**

Konkreetne	Väärtused
Paksus	20 mm
Laius	185 mm
Pikkus	1.000 mm

**OHUTUS**

Vaadake asjakohast ohutuskaarti.

**AUTORIÕIGUS**

© Copyright Volteco S.p.A. - All rights reserved.

Käesolevas dokumendis sisalduv teave, pildid ja tekstid on Volteco S.p.A. ainuomand.

Neid võidakse igal ajal ilma ette teatamata muuta.

Selle ja muude dokumentide (spetsifikatsioonid, brošüürid jne) kõige ajakohasemad versioonid on kättesaadavad aadressil [www.volteco.com](http://www.volteco.com).

Tõlke puhul võib tekst sisaldada tehnilisi ja keelelisi ebatäpsusi.

**JURIIDILISED MÄRKUSED**

Märkus ostjale/paigaldajale:

Käesolev Volteco S.p.A. poolt kättesaadavaks tehtud dokument on mõeldud üksnes ostja/taotleja toetamiseks ja teavitamiseks.

See ei võta arvesse vajalikke teadmisi individuaalsest tegevuskontekstist, mille suhtes Volteco S.p.A. jääb igal juhul kõrvale.

See ei muuda ega laienda tootja Volteco S.p.A. kohustusi.



# WT BREAK



See võib muutuda, mille osas peab rakendaja end enne iga üksikut rakendamist kurssi viima, konsulteerides [www.volteco.com](http://www.volteco.com).

Eespool esitatud selgitused laienevad müügivõrgu müügieelsele/järgsele tehnilisele/kaubanduslikule teabele.

