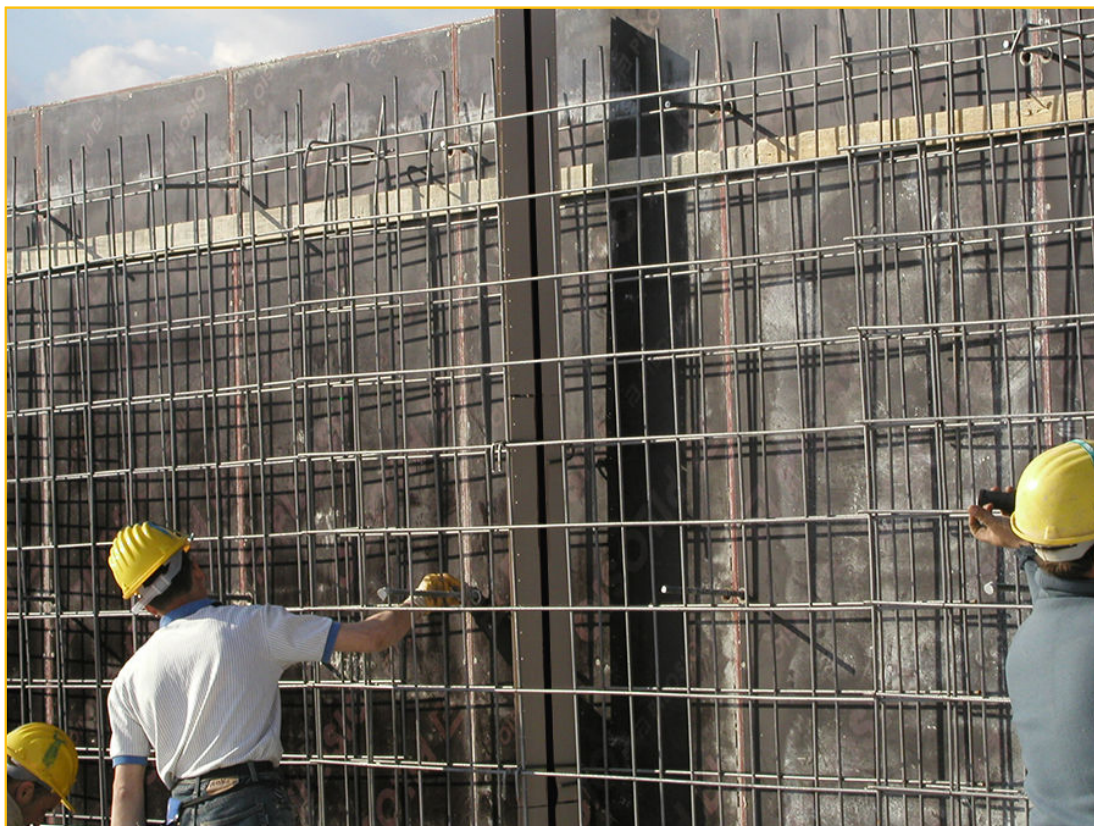


**PRODUKTA APRAKSTS**

WT BREAK ir pašblīvējošs ūdensnecaurlaidīgs kastes elements, kas paredzēts, lai kontrolētu un aiztāstītu jebkādas spontāni radušās plaisas dzelzsbetonā.

Šīs plaisas automātiski noslēdzas, kad tajās iekļūst ūdens, pateicoties iekšpusē iebūvētā profila hidroekspansīvajai iedarbībai.

**KUR TO IZMANTO**

Dzelzsbetona sienu saraušanās parādību noteikšana un vadīšana, kas tiek veikta nepārtraukti, piemēram:

- Balstu sienas kopumā
- Cisternas
- Notekūdeņu attīrīšanas iekārtas
- Atbalsta sienas utt

**PRIEKŠROCĪBAS**

- Nodrošina nepārtrauktību ar ūdens aizturi, kas ievietota plātņu/sienu savienojumā
- Lieliska hidrauliskā ūdensnecaurlaidība
- Maksimāla dzelzsbetona saraušanās parādību kontrole
- iespēja gatavot nepārtrauktus betona lējumus bez šuvēm
- Ļauj armatūras stieņus iekļāt bez pārtraukumiem
- Levērojams laika un naudas ietaupījums
- Ātra un vienkārša uzstādīšana, nav nepieciešama sagatavošana
- Augsta mehāniskā izturība
- Izturīga sekcija, kas piemērota betona lējumu spriegumiem

**SAGATAVOŠANA UN LIETOŠANA**

WT BREAK kastes profils ir paredzēts kombinētai lietošanai ar Ø 12 vai Ø 14 tērauda stieņiem, kas jānovieto īpašās rievās.

Pēc uzklāšanas tas nodrošina profila stabilitāti un pareizu novietojumu paredzētajā vietā, lai nodalītu vertikālos lējumus.

**Kā tas darbojas**

Kastes formas elementiem ir funkcija izveidot betona lējuma "samazinātas sekciju" zonas, kurās tiks atbrīvota saraušanās radītā spriedze.

Tas novedīs pie plaisu veidošanās tikai pie WT BREAK, ko šī iemesla dēļ var uzskatīt par "strukturālo drošinātāju".

Kad ūdens iet cauri, plaisas, kas rodas gandrīz taisnā līnijā, tiek automātiski noslēgtas, spontāni



izplešoties starp plastmasas profiliem esošajai hidroizplešanās blīvei.

**Pieteikums**

WT BREAK jānovieto uz iepriekš iestatītā savienojuma veidošanas punkta, marķējot kastes elementa ārējos punktus uz horizontālās virsmas saskaņā ar bloķēšanas kanāliem.

Tāpēc caurumi jāizveido ar urbi ( $\varnothing 12\div 14$  mm, minimālais dziļums 8 cm) atbilstoši iepriekš atzīmētajiem punktiem, pēc tam ievietojiet tajos tērauda stieņu gabalus ( $\varnothing 12\div 14$  mm), kas darbojas kā vadotnes kastes elementiem".

Pēc tam profilus ar dzelzs stieplēm piesien pie tērauda stieņiem atbilstoši "fiksācijas spraugām" un tos pie konstrukcijas stieģrojuma (sīkāka uzstādīšanas rokasgrāmata ir uz katra atsevišķa iepakojuma).

**PIEZĪME:** liešana jāveic nepārtraukti, regulāri turpinot abās WT BREAK pusēs.

**Pozicionēšanas centra attālums**

Īkšķis WT BREAK izvietoējuma aprēķināšanai

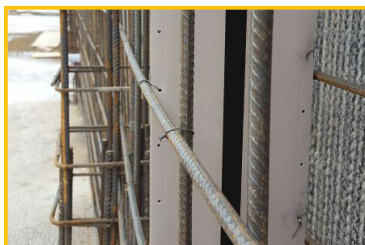
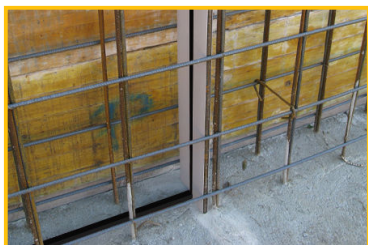
$$l = H/2s$$

kurā:

$l$  = attālums starp WT BREAK centriem, izteikts metros

$H$  = sienas augstums, izteikts metros

$s$  = sienas biezums, izteikts metros



Atsauces ir pieejamas vietnē [www.volteco.com](http://www.volteco.com)

**IĒPAKOJUMS UN UZGLABĀŠANA**

WT BREAK ir iepakots kastēs, kurās ir 10 1 m stieņi, un to var uzglabāt bezgalīgi, ja to novieto aizsargātā vietā.

**BRĪDINĀJUMI - SVARĪGAS PIEZĪMES**

Nepārveidojiet WT BREAK lodziņu, jo tas apdraudēs tā funkcionalitāti.

Vienmēr savienojiet WT BREAK ar hidroizplešanās ūdens aizturēm, kas novietotas uz horizontālajiem savienojumiem.

WT BREAK kārbas profilu nedrīkst stiprināt ar kronšteinu un/vai elementiem, kas var traucēt hidroeksplāzīvā blīvējuma darbību: stieņiem, saitēm vai starplikām, kas novietotas līdzās vai blakus profila iekšpusē esošajam ūdens aizbīdnim.

**FIZIKĀLĀS UN TEHNISKĀS ĪPAŠĪBAS**

Konkrēts	Vērtības
Biezums	20 mm
Platums	185 mm
Garums	1.000 mm

**DROŠUMS**

Skatīt attiecīgo drošības datu lapu.

**AUTORTIESĪBAS**

© Copyright Volteco S.p.A. - All rights reserved.

Šajā dokumentā iekļautā informācija, attēli un teksti ir Volteco S.p.A. ekskluzīvs īpašums.

Tie var mainīties jebkurā laikā bez brīdinājuma.

Šo un citu dokumentu (specifikāciju, brošūru u. c.) jaunākās versijas ir pieejamas vietnē [www.volteco.com](http://www.volteco.com).

Tulkošanas gadījumā teksts var saturēt tehniskas un lingvistiskas neprecizitātes.

**JURIDISKAS PIEZĪMES**

Piezīme pircējam/uzstādītājam:

Šis Volteco S.p.A. piedāvātais dokuments ir paredzēts tikai kā atbalsts un informācija pircējam/pieprasītājam.



# WT BREAK



Tajā nav ņemts vērā nepieciešamais ieskats individuālajā darbības kontekstā, kuram Volteco S.p.A. jebkurā gadījumā ir svešs.

Ar to netiek grozītas vai paplašinātas ražotāja Volteco S.p.A. saistības.

Tas ir pakļauts izmaiņām, saistībā ar kurām instalētājam tas ir jāatjaunina sevi pirms katras atsevišķas lietojumprogrammas, apmeklējot [www.volteco.com](http://www.volteco.com) tīmekļa vietni.

Iepriekš minētie paskaidrojumi tiek attiecināti arī uz tirdzniecības tīkla pirms/pēcpārdošanas tehnisko/komerčiālo informāciju.

