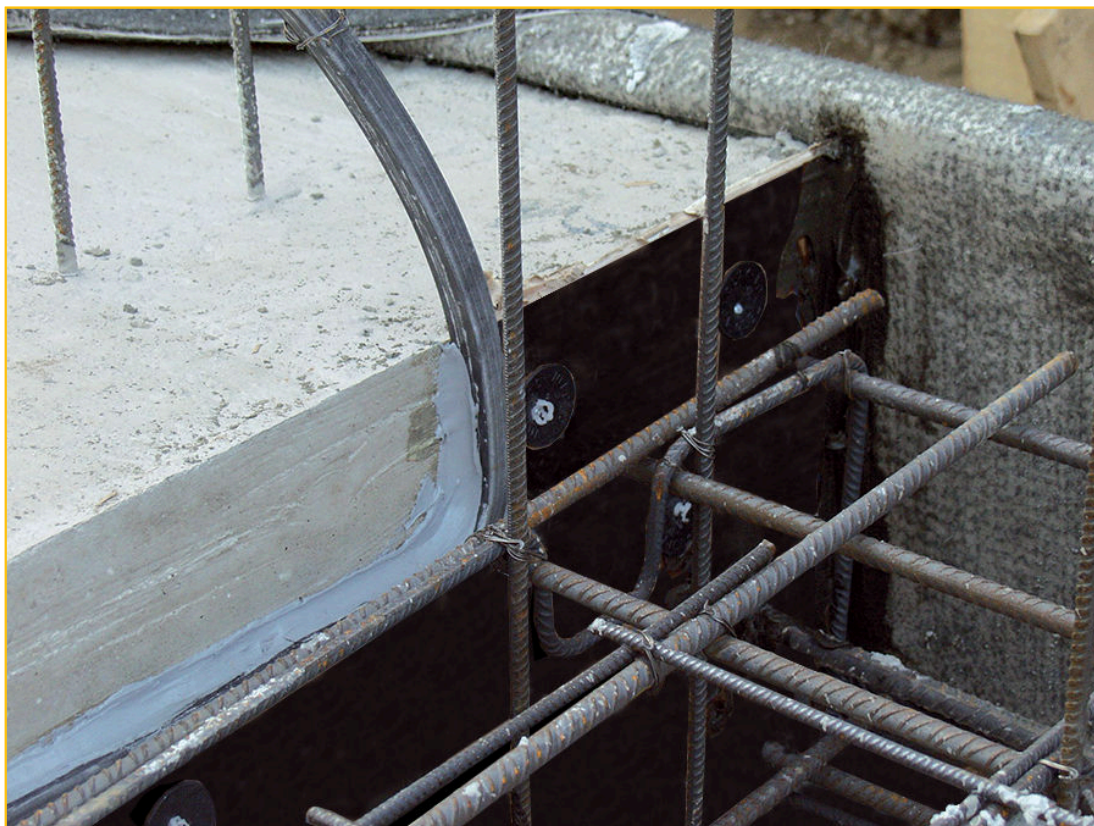




PRODUKTO APRAŠYMAS

WT EXPANSION – tai vandenyje besiplečiantis sandariklis, kurio pagrindą sudaro EPDM kopolimeras AMPHIBIA, pasižymintis dideliu atsparumu hidraulinei apkrovai, kuris optimaliai sandarina bet kokios gelžbetoninės konstrukcijos plėtimosi ir susitraukimo siūles, net ir pažeistas.

Dėl didelio lankstumo jį taip pat galima naudoti ypač sujungtoms ar netaisyklingoms konstrukcijoms.



KUR JIS NAUDOJAMAS

- Visų tipų gelžbetoninių konstrukcijų (patalpų, rūsių, rampų, kanalų, kanalų, baseinų ir t. t.) plėtimosi ir susitraukimo siūlių sandarinimas
- Tarpinių tarp surenkamųjų gelžbetoninių arba metalinių elementų, skirtų hidrauliniams darbams, įrengimas
- Gelžbetoninių ir metalinių vamzdžių sandariklių įrengimas

NAUDA

- Puikus hidraulinis sandariklis
- Didelis atsparumas hidraulinei apkrovai
- Netoksiškumas ir pagarba aplinkai
- Didelis naudojimo lankstumas
- Lengvas ir greitas pritaikymas

PARUOŠIMAS IR TAIKYMAS

Profilio klojimo paviršiai turi būti sausi, švarūs, ant jų neturi būti dulkių, alyvos, atskyrimo priemonių ir atsipalaidavusių dalių.

Kad būtų lengviau montuoti, ypač esant aukštai temperatūrai $< 15^{\circ}\text{C}$ ir drėgmė $> 60\%$, laikinai uždėkite medinę juostelę (20 mm storio), padėtą išilgai montavimo linijos, pritvirtintą vinimis, kad būtų lengviau ir paremti profilį, kol bus baigtas klijavimas.

Tada nuimkite juostelę.

Tęskite darbą sektoriais, vieną po kito naudodami atskiras WT EXPANSION juostas.

Naudokite BI MASTIC klijus (žr. atitinkamą techninių duomenų lapą), kai yra atraminė lentjuostė.

Priešingu atveju, užtepkite ULTRABOND klijų, prieš naudojimą gerai išmaišykite ir ant abiejų paviršių plonu, lygiu sluoksniu užtepkite klijų plona dantyta mentele (1 mm) arba teptuku.

Jei tepimo paviršius yra porėtas, antrąjį klijų sluoksnį užtepkite, kai pirmasis išdžius (10–30 min.).

Kai abiejų pusių paviršiai palietus bus sausi (10–30 min.), pradėkite klijuoti profilį.

Įstatykite profilį į reikiamą padėtį ir stipriai spausdami plaktuko smūgiais pritvirtinkite jį prie paviršiaus.

Džiūvimo trukmė gali skirtis priklausomai nuo paviršiaus tipo, naudojamo produkto kiekio ir temperatūros ($\geq +10^{\circ}\text{C}$) ir drėgmės ($\leq 65\%$).



WT EXPANSION

WT EXPANSION profiliai turi būti klojami su bent 10 cm gelžbetonio danga.

Profilų sujungimas ir suvirinimas turi būti atliekamas karšto oro pistoletu 400 °C temperatūroje arba klijuojant su AKTI-VO 201 (žr. atitinkamą techninių duomenų lapą).

Jei konstrukcinė jungtis yra atvira, sandūros sąsajoje, WT EXPANSION profilio viduje, uždėkite tinkamą skiriamąjį sluoksnį (patikrinkite didžiausią pradinę angą, priklausomai nuo pasirinkto profilio skerspjūvio); dalyje, esančioje už WT EXPANSION profilio, vienu ar keliais sluoksniais, išdėliotais vienas po kito, užtepkite WT PANEL (žr. atitinkamą techninių duomenų lapą ir techninę schemą), kol bus pasiekta pageidaujama pradinė anga, taip pat hidroizoliuodami sandūros sąsają.

Žiūrėkite produktui skirtą vaizdo įrašą

YOUTUBE VIDEO



Kaip tai veikia

Susilietę su vandeniu, WT EXPANSION profiliai gali hidratuotis tol, kol hidrofilinis polimeras visiškai prisipildo, o pradinis tūris padidėja 2 kartus.

Taip užtikrinamas nepriekaištingas hidraulinis sandarumas hidrostatinės apkrovos veikiamose konstrukcinėse jungtyse.

Jei vandens kiekis nėra pastovus, WT EXPANSION nuolat išlieka išplėstinio dydžio.

Tik patekęs į aplinką, kurioje nėra drėgmės, jis pamažu išleidžia absorbuotas vandens molekules ir grįžta į pradinį dydį.

Vėl susidūrus su vandeniu, plėtimosi reiškinys pasikartoja ir pasižymi tomis pačiomis savybėmis.

Dėl cheminio produkto stabilumo šį reiškinį galima pakartoti neprarandant plėtimosi ir slėgio savybių.

Pasirinkimo vadovas

Norint teisingai naudoti WT EXPANSION profilius, būtina nepamiršti, kad nepriekaištingas sandarumas tiesiogiai priklauso nuo profilių spaudimo į ribojamąsias sienes, taigi, ir nuo jų sukibimo laipsnio.

Vandenyje besiplečiantys WT EXPANSION profiliai turi būti sujungti iš vienos pusės, kad hidrostatinis slėgis neišstumtų jų prieš išbrinkimą.

Reikiamas profilio dydis parenkamas atsižvelgiant į didžiausią linijinį siūlės judesį (atsižvelgiant į susitraukimo reiškinį, betono šiluminius judesius ir bet kokius skirtingus nusėdimus) ir pradinę siūlės angą, kurią reikia sukurti atliekant darbus.

Profilio tipas	Matmenys	Pradinis maksimalus atidarymas	Papildomas nuoseklus judėjimas iki 100 KPa hidraulinio slėgio	Įdarbinimo tipas
WT E 20.20	20X20 mm	10 mm	5 mm	Konstrukcinės jungtys
WT E 30.30	30X30 mm	20 mm	10 mm	Konstrukcinės jungtys



Nuorodos rasite www.volteco.com

PAKAVIMAS IR SANDĖLIAVIMAS

WT EXPANSION profiliai supakuoti į dėžes, kuriose yra:

WT E 20.20: dėžutės turinys 10,80 m = 9 barai po 1,20 m.

WT E 30.30: dėžutės turinys 4,80 m = 4 barai po 1,20 m.



WT EXPANSION

Produktai turi būti laikomi sausoje, nuo saulės ir drėgmės apsaugotoje vietoje.

ĮSPĖJIMAI – SVARBIOS PASTABOS Sujungimas turi būti atliktas taip, kad vėliau liejant profilis išliktų sujungtas. WT EXPANSION profilis turi būti naudojamas tokio storio konstrukcijoms, kad gelžbetoninės konstrukcijos šonuose būtų užtikrinta ne mažesnė kaip 10 cm danga. SVARBI PASTABA: Jei įrenginys įrengiamas vandenyje, kuriame yra didelė druskų koncentracija, kreipkitės į „Volteco“ laboratoriją dėl prevencinių bandymų.

FIZINĖS IR TECHNINĖS CHARAKTERISTIKOS

Konkrečių	Vertybės
Natūrinis svoris	1,02 g/cm ³
Naudojimo temperatūra	-15°C +50°C
Spalva	juoda
Parametrai priklauso nuo įmonės kokybės kontrolės	-
Matmenys	20x20 mm / 30x30 mm
Išsiplėtimas dėl sąlyčio su vandeniu (7 dienos)	> 200%
Hidraulinis sandariklis ant 10 mm jungties	Nėra praėjimo iki 400 kPa

SAUGOS Žiūrėkite atitinkamą saugos duomenų lapą.

AUTORIŲ TEISĖS

© Copyright Volteco S.p.A. - All rights reserved.
Šiame dokumente esanti informacija, vaizdai ir tekstai yra išimtinė „Volteco S.p.A.“ nuosavybė. Jie gali keistis bet kada be išankstinio įspėjimo. Naujausias šio ir kitų dokumentų (specifikacijų, brošiūrų ir kt.) versijas galima rasti adresu www.volteco.com. Vertimo atveju tekste gali būti techninių ir kalbinių netikslumų.

TEISINĖS PASTABOS

Pastaba pirkėjui/montuotojui:
Šis „Volteco S.p.A.“ pateiktas dokumentas skirtas tik pirkėjui ir (arba) naudojančiam asmeniui. Neatsižvelgiama į būtiną individualų darbinį kontekstą, kurio „Volteco S.p.A.“ bet kuriuo atveju neišmano.
Tai nepakeičia ir nepratęsia gamintojo „Volteco S.p.A.“ įsipareigojimų. Jis gali keistis, todėl prieš kiekvieną naudojimą naudotojas privalo ją atnaujinti, pasikonsultavęs su www.volteco.com. Pirmiau pateikti paaiškinimai taikomi ir iki pardavimo, ir po jo teikiamai techninei ir (arba) komercinei pardavimo tinklo informacijai.

PRIEDUS



WT EXPANSION

