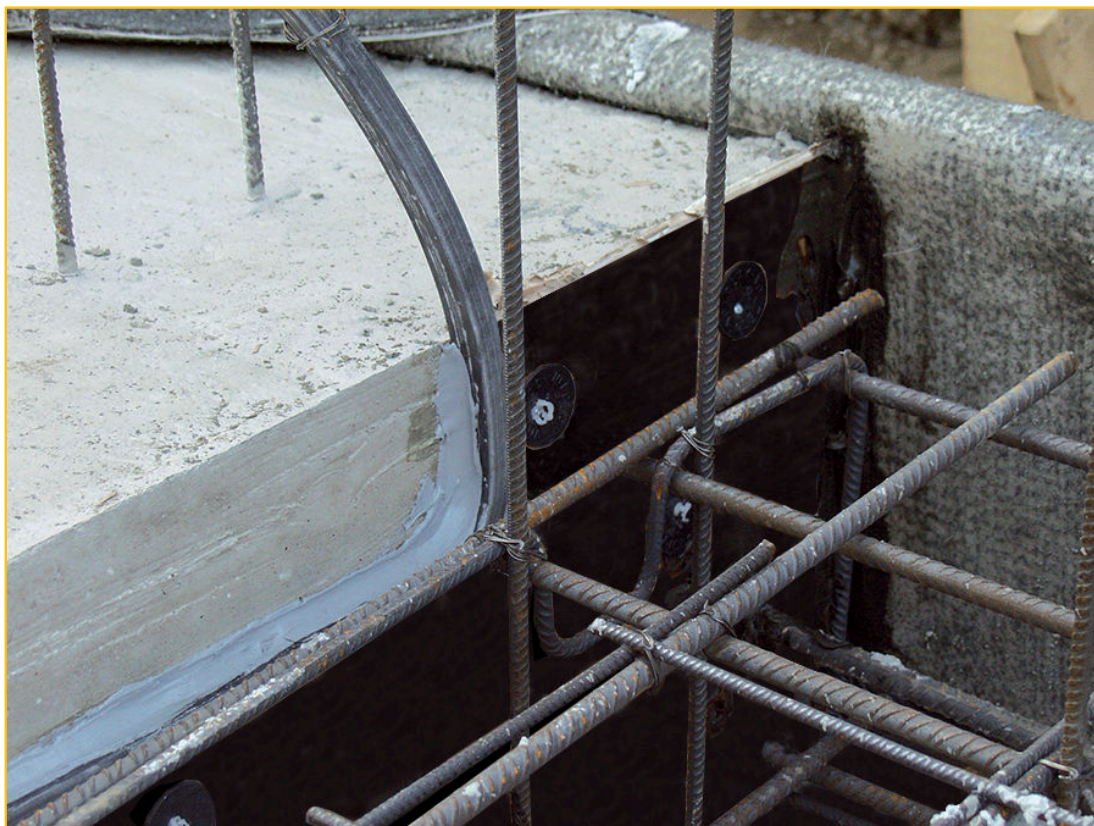


**PRODUKTA APRAKSTS**

WT EXPANSION ir ar ūdeni izplešama blīve uz AMPHIBIA EPDM kopolimēra bāzes ar augstu noturību pret hidraulisko slodzi, kas nodrošina optimālu blīvējumu deformācijas un saraušanās šuvēm, pat nolietotām, jebkurā dzelzsbetona konstrukcijā.

Pateicoties tās lielajai elastībai, to var izmantot arī īpaši izliektām vai neregulārām konstrukcijām.

**KUR TO IZMANTO**

- Izplešanās un saraušanās šuvju blīvēšana visu veidu dzelzsbetona konstrukcijās (telpās, pagrabos, uzbrauktuvēs, kanālos, baseinos u. c.)
- Dzelzsbetona vai metāla blīvējumu izgatavošana starp saliekamiem dzelzsbetona vai metāla elementiem hidrotehniskajiem darbiem
- Cauruļu blīvējumu izgatavošana no dzelzsbetona, metāla

**PRIEKŠROCĪBAS**

- Lieliska hidrauliskā ūdensnecaurlaidība
- Augsta noturība pret hidraulisko slodzi
- Netoksiskums un cieņa pret vidi
- Liela izmantošanas elastība
- Ātra un vienkārša lietošana

**SAGATAVOŠANA UN LIETOŠANA**

Profila iekļāšanas virsmām jābūt sausām, tīrām, bez putekļiem, eļļas, veidņu smērvielas un iridenām daļām.

Lai atvieglotu uzstādīšanu, īpaši temperatūras klātbūtnē < 15°C un mitrums > 60%, uz laiku uzklāt koka sloksni (20 mm bieza), kas novietota gar uzstādīšanas līniju, kas nostiprināta ar naglām, lai atvieglotu un atbalstītu profilu līdz līmēšanas pabeigšanai.

Pēc tam noņemiet sloksni.

Turpiniet darbu pa sektoriem, vienu pēc otra piemērojot atsevišķas WT EXPANSION joslas.

Izmantojiet BI MASTIC līmi (skatīt attiecīgo datu lapu), ja ir atbalsta līstes.

**Dažādi** Uzklājiet ULTRABOND līmi, pirms lietošanas labi samaisiet un ar smalki zobotu špaktelļāpstiņu (1 mm) vai otu uzklājiet plānu, vienmērīgu līmes kārtu uz abām virsmām.

Ja uzklāšanas virsma ir poraina, uzklājiet otro līmes kārtu, kad pirmā ir nožūšanas procesā (10 - 30 minūtes).

Turpiniet profila līmēšanu, kad abu pušu virsmas ir sausas uz tausti (10 - 30 minūtes).

Novietojiet profilu pareizajā pozīcijā un savienojiet to ar virsmu, pielietojot spēcīgu spiedienu ar āmura sitieniem.



Žūšanas laiks var atšķirties atkarībā no virsmas veida, izmantotā produkta daudzuma un temperatūras ( $\geq +10$  °C) un mitruma ( $\leq 65$  %).

WT EXPANSION profili jāierīko ar vismaz 10 cm biežu dzelzsbetona segumu. Savienošana un metināšana starp profiliem jāveic ar karstā gaisa pistoli 400 °C temperatūrā vai limējot ar AKTI-VO 201 (skatīt attiecīgo datu lapu).

Ja konstrukcijas šuvei ir atvērta daļa, savienojuma saskarē WT EXPANSION profila iekšpusē uzklājiet piemērotu atdalošo slāni (pārbaudiet maksimālo sākotnējo atvērumu atkarībā no izvēlēta profila šķēsgriezuma); daļā ārpus WT EXPANSION profila uzklājiet WT PANEL (skatīt attiecīgo tehnisko datu lapu un tehnisko shēmu) vienā vai vairākos slāņos, izvietojot tos pa daļām, līdz tiek sasniegts vēlamo sākotnējais atvērums, tādējādi hidroizolējot arī savienojuma saskarsmes virsmu.

**Noskatieties produktam veltīto video**

**YOUTUBE VIDEO**



#### Kā tas darbojas

Saskaroties ar ūdeni, WT EXPANSION profili var hidratēties, līdz hidrofīlais polimērs ir pilnībā piesātināts, palielinot sākotnējo tilpumu 2 reizes.

Tas nodrošina perfektu hidraulisko hermētiskumu konstrukcijas savienojumos, kas ir pakļauti hidrostatiskai slodzei.

Ja ūdens klātbūtne nav pastāvīga, WT EXPANSION nemainīgi izplešas izmēros.

Tikai tad, ja to ievieto no mitruma brīvā vidē, tas lēnām atdod absorbētās ūdens molekulas, atgūstot sākotnējo izmēru.

Atkārtoti saskaroties ar ūdeni, izplešanās parādība atkārtojas ar tādām pašām īpašībām.

Šī parādība, pateicoties produkta ķīmiskajai stabilitātei, ir atkārtojama, nezaudējot izplešanās un spiediena īpašības.

#### Atlases rokasgrāmata

Lai pareizi izmantotu WT EXPANSION profilus, ir svarīgi atcerēties, ka nevainojama ūdensnecaurlaidība ir tieši saistīta ar profilu radīto spiedienu uz ierobežojošajām sienām un līdz ar to arī to saķeres pakāpi.

Ar ūdeni izplešamie WT EXPANSION profili no vienas puses ir jāsavieno, lai novērstu to izsviešanu hidrostatiskā spiediena ietekmē, pirms tie uzbriest.

Nepieciešamo profila izmēru izvēlas atkarībā no maksimālās lineārās kustības šuvē (ņemot vērā saraušanās parādības, betona termiskās kustības un jebkādu diferenciālo nosēšanos) un šuves sākotnējā atvēruma, kas jāveido izpildes laikā.

Profila veids	Izmēri	Maksimālā sākotnējā atvēršana	Turpmāka secīga kustība līdz 100 KPa hidrauliskajam spiedienam	Lietošanas veids
WT E 20.20	20X20 mm	10 mm	5 mm	Strukturālās locītavas
WT E 30.30	30X30 mm	20 mm	10 mm	Strukturālās locītavas





Atsauces ir pieejamas vietnē [www.volteco.com](http://www.volteco.com)

## IEPAKOJUMS UN UZGLABĀŠANA

WT EXPANSION profili ir iepakoti kastēs, kas satur:  
WT E 20.20: saturs kastē 10,80 m = 9 bāri pa 1,20 m katrs.  
WT E 30.30: saturs kastē 4,80 m = 4 bāri pa 1,20 m katrs.  
Produkti jāuzglabā sausā, no saules un mitruma pasargātā vietā.

## BRĪDINĀJUMI - SVARĪGAS PIEZĪMES

Savienojums jāizveido tā, lai nodrošinātu, ka profils paliek ierobežots arī turpmākajā liešanā.  
WT EXPANSION profils jāizmanto tāda biezuma konstrukcijām, lai nodrošinātu minimālo 10 cm pārklājumu dzelzsbetona konstrukcijas sānos.  
N.B.: Iekārtām, kurās ir ūdens ar augstu sāls koncentrāciju, konsultējieties ar Volteco laboratoriju par iespējamiem profilaktiskiem testiem.

## FIZIKĀLĀS UN TEHNISKĀS ĪPAŠĪBAS

Konkrēts	Vērtības
Īpatnējais svars	1,02 g/cm <sup>3</sup>
Lietošanas temperatūra	-15°C +50°C
Krāsa	melns
Parametri, uz kuriem attiecas uzņēmuma kvalitātes kontrole	-
Izmēri	20x20 mm / 30x30 mm
Izplešanās, saskaroties ar ūdeni (7 dienas)	> 200%
Hidrauliskais blīvējums uz 10 mm šuves	Nav caurlaides līdz 400 kPa

## DROŠUMS

Skatīt attiecīgo drošības datu lapu.

## AUTORTIESĪBAS

© Copyright Volteco S.p.A. - All rights reserved.  
Šajā dokumentā iekļautā informācija, attēli un teksti ir Volteco S.p.A. ekskluzīvs īpašums.  
Tie var mainīties jebkurā laikā bez brīdinājuma.  
Šo un citu dokumentu (specifikāciju, brošūru u. c.) jaunākās versijas ir pieejamas vietnē [www.volteco.com](http://www.volteco.com).  
Tulkošanas gadījumā teksts var saturēt tehniskas un lingvistiskas neprecizitātes.

## JURIDISKAS PIEZĪMES

Piezīme pircējam/uzstādītājam:  
Šis Volteco S.p.A. piedāvātais dokuments ir paredzēts tikai kā atbalsts un informācija pircējam/pieprasītājam.  
Tajā nav ņemts vērā nepieciešamais ieskaits individuālajā darbības kontekstā, kuram Volteco S.p.A. jebkurā gadījumā ir svešs.  
Ar to netiek grozītas vai paplašinātas ražotāja Volteco S.p.A. saistības.  
Tas ir pakļauts izmaiņām, saistībā ar kurām instalētājam tas ir jāatjaunina sevi pirms katras atsevišķas lietojumprogrammas, apmeklējot [www.volteco.com](http://www.volteco.com) tīmekļa vietni.  
Iepriekš minētie paskaidrojumi tiek attiecināti arī uz tirdzniecības tīkla pirms/pēcpārdošanas tehnisko/kommerciālo informāciju.

## PIELIKUMUS



# WT EXPANSION

