



BI MORTAR LEVELLING SEAL

POPIS PRODUKTU

BI MORTAR LEVELLING SEAL je litý beton s kompenzací smrštění vhodný pro všechny způsoby použití vyžadující hydroizolaci a vysokou pevnost. Snadno zpracovatelný, ve směsi se štěrkem je vhodný pro silné odlitky.



POUŽITÍ

- Konstrukční reintegrace sloupů a nosníků s odléváním bednění
- Kotvení kotevních šroubů a kovových konstrukcí
- Svařování kovových kolejnic bran, jeřábů a strojů obecně
- Vyplňování tuhých spojů mezi prefabrikovanými prvky
- Rekonstrukce hlav pilot a membrán
- Obnova železobetonových, průmyslových, silničních, letištních a parkovacích ploch
- Horizontální obnova odlitek (např. dna výtahových šachet, větracích šachet, nádrží atd.) i v případě snížené tloušťky a/nebo podmínek negativního hydrostatického tlaku

VÝHODY

- Zjednodušuje a snižuje počet kroků při aplikaci, protože zpevňuje a impregnuje v jediné aplikaci
- Vysokopevnostní kotvy
- Vysoká mechanická pevnost
- Vhodné pro vnitřní i venkovní použití
- Dobré vyrovnávání
- Absence mezer v obnově
- Těžko podléhá opotřebení

PŘÍPRAVA A APLIKACE

Příprava povrchu

Dokonalá přilnavost BI MORTAR LEVELLING SEAL k podkladu souvisí s kvalitou přípravy povrchu, na který bude malta nanášena; proto je nutné předem:

Utěsněte všechna procházející těla tmelem AKTI-VO 201 (viz příslušný technický list).

Utěsněte lokalizované průsaky vody rychletuhnoucí hydraulickou maltou TAP 3/1-PLUG (viz příslušnou technickou kartu).

Opatrně odstraňte, pískováním nebo křovím, jakoukoli poškozenou část.

Zdrsněte povrch odstraněním veškerého filmu nebo zbytků cementu, dokud nedosáhnete pevného, odolného a drsného podkladu s drsností větší nebo rovnou 5 mm.

Očistěte veškerou odkrytou výztuž od rzi.

Očistěte veškeré nečistoty, olej, mastnotu a odstraňte uvolněné části.

Při sanaci podlah si připravte plochy o maximální velikosti 3x3 m (9 m²).

Při injektáži nebo lokálních opravách počítejte v případě potřeby s vložením kotevních tyčí do stávající konstrukce.

Počítejte s použitím kovové výztužné sítě ukotvené k podpěře nebo upevněné pomocí KONEKTORU 20 (viz příslušný technický list), aby bylo možné BIMALTOVÉ VYROVNÁVACÍ TĚSNĚNÍ přiměřenou kompenzací smrštění.

Povrchy důkladně nasýťte vodou a od začátku aplikace je udržujte vlhké.



BI MORTAR LEVELLING SEAL

Odstraňte veškerou stojatou vodu.

Příprava směsi

Nalijte do míchačky na maltu nebo beton, vodu směsí (3 l na balení, což odpovídá 12% hmotnosti).

Pomalu přidávejte produkt s běžícím mixérem.

V případě potřeby přidejte u velmi silných odlitků suchý a čistý štěrk vhodné zrnitosti (6÷16 mm), do 30 % hm.

Směs míchejte asi 3 minuty, poté zkontrolujte zpracovatelnost, případně přidejte malé množství vody, dokud nedosáhnete potřebné konzistence (malé odchylky ve vodě nemění vlastnosti produktu).

V míchání směsi pokračujte po dobu dalších 3 minut.

Aplikace

BI MORTAR LEVELLING SEAL se nanáší jednorázově v minimální tloušťce 4 cm s vhodnou kontrastní výztuží.

Tloušťky mezi 2 a 4 cm lze dosáhnout po hrubé přípravě podkladu a upevnění speciálních KONEKTORŮ 20 pro kontrast k expanzivnímu působení.

V případě odlitků bez záchytných stran si předem připravte vhodné bednění a poté nalijte BI MALTOVÝCH TĚSNĚNÍ Z jedné strany bednění.

Odlévání musí být prováděno bez přerušení a za přítomnosti kontejnmentových stěn musí být udržováno v bednění po dobu nejméně 24 hodin.

V případě nuceného lití betonu v různých časových intervalech, pokud je požadována hydroizolace, musí být betonové spáry nebo dilatační spoje překlenuty hydroizolačním systémem BI FLEX System (viz příslušný technický list).

V případě zásahu do konstrukčních spojů kontaktujte technický servis Volteco.

Strojní aplikace

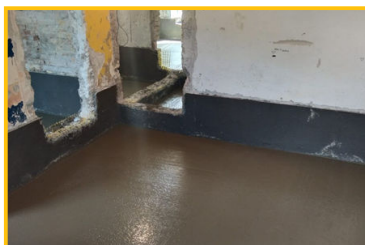
Po samostatném rozmíchání produktu jej lze také nanášet omítacím strojem s násadecem pro hlazení (pro více informací kontaktujte technický servis Volteco).

V tomto případě vždy dodržujte předchozí pokyny pro aplikaci.

Povrchová úprava

Dokončete povrch špachtlí nebo rovnou hranou.

Než přistoupíte k nanášení jakýchkoliv nátěrů, nechte je vytvrdnout alespoň 7 dní po dokončení odlévání.



Reference jsou k dispozici na www.volteco.com

SPOTŘEBA

19 kg/m² na centimetr nanášené tloušťky.

Sáček BI MORTAR LEVELING SEAL smíchaný s vodou vyrobí přibližně 13 litrů malty.

BALENÍ A SKLADOVÁNÍ

25 kg pytle.

Produkty musí být skladovány na suchém místě chráněném před sluncem a vlhkostí při teplotách pod + 5 °C.

BI MORTAR LEVELLING SEAL v originálním balení má trvanlivost 18 měsíců.

UPOZORNĚNÍ – DŮLEŽITÉ POZNÁMKY

Nepřidávejte vodu k prodloužení doby zpracovatelnosti.

V případě vysokých teplot nebo větru, udržujte povrch vlhký tak, aby byl zaručen řádný proces tvrdnutí.

V případě aplikace ve špatně větraných prostorách nebo za vysoké vlhkosti, může dojít ke značné kondenzaci.

Údaje pro přípravu a aplikaci se vztahují na normální podmínky prostředí (teplota + 20 °C; relativní vlhkost 60 %).

FYZIKÁLNÍ A TECHNICKÉ SPECIFIKACE



Vlastnost	Hodnoty
Vzhled	šedý prášek
Konzistence směsi	tekutina
Teplota zpracování	od -5 °C do + 30 °C
Zpracovatelnost při +20 °C	20'
Maximální velikost agregátu	2,40 mm
Poměr směsi	100 dílů prášku 12 dílů vody

Vlastnost	Testovací metoda	Požadované hodnoty UNI EN 1504-3 Třída R4	Deklarované hodnoty (*)	Certifikované hodnoty (**)
Měrná hmotnost	-	-	> 2,2 kg/l	-
Srážení	-	-	kontrolovány	-
Pevnost v ohybu (UNI EN 196) po 1 dni po 7 dnech po 28 dnech	UNI EN 196-1 UNI EN 196-1 UNI EN 12190	- - -	> 4 MPa > 6 MPa > 7 MPa	- - 11,9 Mpa
Pevnost v tlaku po 28 dnech	UNI EN 12190	≥ 45 MPa	> 70 MPa	72,5 MPa
Obsah chloridových iontů	UNI EN 1015-17	≤ 0,05%	-	0,01%
Přilnavost k betonu	UNI EN 1542	≥ 2,0 MPa	> 3,0 MPa	3,5 MPa
Modul pružnosti v tlaku po 28 dnech	UNI EN 13412	> 20 GPa	-	28,5 GPa
Odolnost vůči karbonataci	UNI EN 13295	dk < kontrolní beton (0,45 MC)	-	předpoklad splněn
Kapilární absorpční koeficient	UNI EN 13057	≤ 0,5 kg*m ⁻² *h ^{-0,5}	< 0,4 kg*m ⁻² *h ^{-0,5}	0,11 kg*m ⁻² *h ^{-0,5}
Tepelná kompatibilita část 1 (přilnavost po 50 cyklech mraz/tání)	UNI EN 13687-1	≥ 2,0 MPa	-	2,8 MPa
Tepelná kompatibilita, část 2 (přilnavost po 30 cyklech bouřky)	UNI EN 13687-2	≥ 2,0 MPa	-	2,83 MPa
Tepelná kompatibilita, část 4 (přilnavost po 30 suchých tepelných cyklech)	UNI EN 13687-4	≥ 2,0 MPa	-	3,1 MPa
Odolnost proti uklouznutí	UNI EN 13036-4	Třída I: > 40 jednotek s mokrou zkouškou Třída II: > 40 jednotek se suchou zkouškou Třída III: > 55 jednotek s mokrou zkouškou	-	Suché: třída II Mokré: třída I
Reakce na oheň	UNI EN 13501-1	Klasifikace	-	Eurotřída A1

Vlastnost	Testovací metoda	Požadované hodnoty UNI EN 1504-6	Deklarované hodnoty (*)	Certifikované hodnoty (**)
Obsah chloridových iontů	UNI EN 1015-17	≤ 0,05 %	-	0,01 %
Pevnost ocelových tyčí proti vytažení - výtlač při zatížení 75 kN	UNI EN 1881	≤ 0,6 mm	-	0,35 mm
Reakce na oheň	UNI EN 13501-1	Klasifikace	-	Eurotřída A1

Vlastnost	Autorizovaná osoba	Testovací metoda	Certifikované hodnoty (**)
Voděodolný	IMM SA (Švýcarsko)	UNI EN 12390-8	7 Bar: bez průchodu

Uvedené hodnoty jsou získány v laboratoři při +20 °C a 60% RV.

* Mezní hodnoty garantované firmou VOLTECO

** Hodnoty zaručené nezávislou akreditovanou zkušebnou

BEZPEČNOST

Viz příslušný bezpečnostní list.



	VOLTECO S.p.a Via delle Industrie, 47 - 31050 Ponzano Veneto (I)		VOLTECO S.p.a Via delle Industrie, 47 - 31050 Ponzano Veneto (I)
	23 DOP 0047 EN 1504-3:2006 1370-CPR-1299 BI MORTAR LS Strukturální a nekonstrukční opravy: CC opravná malta pro obnovu betonu, zpevnění konstrukce a zachování nebo obnovení pasivity		23 DOP 0048 EN 1504-6:2006 1370-CPR-1299 BI MORTAR LS Kotvení cementové malty pro zpevnění betonu instalací betonářské oceli (výztuže)
	Reakce na oheň: Třída A1 Pevnost v tlaku: Třída R4 ≥ 45 MPa Obsah chloridových iontů: $\leq 0,05\%$ Přilnavost: $\geq 2,0$ MPa Odolnost proti karbonatům: $dk \leq$ beton ref. (MC 0,45) Modul pružnosti: ≥ 20 GPa Tepelná kompatibilita: • Část 1: Cykly zamrznutí-rozmrznutí: $\geq 2,0$ Mpa • Část 2: Bourlivé cykly (tepelný šok): $\geq 2,0$ MPa • Část 4: Cykly sušení: $\geq 2,0$ MPa Odolnost proti uklouznutí: suchá třída II; vlhká třída I Kapilární absorpce: $\leq 0,5 \text{ kg} \cdot \text{m}^{-2} \cdot \text{h}^{-0,5}$ Zabránění smršťování/roztahování: Irelevantní Koefficient teplotní roztažnosti: Irelevantní Nebezpečné látky: viz bezpečnostní list		Reakce na oheň: Třída A1 Obsah chloridových iontů: $\leq 0,05\%$ Odolnost proti vytažení: $\leq 0,6$ mm při zatížení 75 kN Nebezpečné látky: viz bezpečnostní list

COPYRIGHT

© Copyright Volteco S.p.A. - All rights reserved.

Informace, obrázky a text obsažené v tomto dokumentu jsou exkluzivním vlastnictvím Volteco S.p.A. Volteco SpA je může změnit kdykoliv bez předchozího upozornění.

Aktuální verze tohoto dokumentu a další dokumentace (vlastnosti, brožury, a další) naleznete na www.volteco.com.

V případě překladu, text může obsahovat technické a jazykové nepřesnosti.

PRÁVNÍ POZNÁMKY

Poznámka pro kupujícího/installačního technika:

Tento dokument, zpřístupněn společností Volteco S.p.A., je pouze orientační a slouží jako podpora pro kupujícího/použivatele.

Nebere v úvahu další studium jednotlivých provozních prostředí, za které Volteco S.p.A. v každém případě neodpovídá.

Dokument nemění a nerozšiřuje vlastní povinnosti výrobce Volteco S.p.A.

Podléhá změnám, proto se musí uživatel obeznámit s aktualizacemi před každou aplikací konzultováním webových stránek www.volteco.com.

Výše uvedená upřesnění se týkají před-po prodejních technických/obchodních informací obchodní sítě.