



BI MORTAR LEVELLING SEAL

PRODUKTBEKRIVELSE

BI MORTAR LEVELLING SEAL er en hældbar, svindkompenseret beton, der er velegnet til alle anvendelser, der kræver vandtæthed og høj modstandskraft.

Let at bearbejde, når den blandes med grus, er den velegnet til udførelse af tykke støbninger.



PÅFØRING AF PRODUKTET

- Strukturel reintegration af søjler og bjælker med formstøbning
- Forankring af ankerbolte og metalkonstruktioner
- Fugning af metalskinner af porte, kraner og maskineri generelt
- Fyldning af stive fuger mellem præfabrikerede elementer
- Genopbygning af pælehoveder og membraner
- Reparation af armeret betongulve til industri-, vej-, lufthavns- og parkeringsanlæg
- Horisontal støbning til efterbearbejdning (f.eks. elevatorskaktbunde, vinduesbrønde, kar osv.), selv i tilfælde af reducerede tykkelser og/eller negative opdriftsforhold

FORDELE

- Forenkler og reducerer påføringsfaserne, da dette forstærker og imprægnerer i en enkelt påføring
- Forankringer med høj modstandskraft
- Høj mekanisk modstandskraft
- Egner sig til brug både indendørs og udendørs
- Gode udjævningssegenskaber
- Ingen hulrum i reparationen
- Næsten ikke modtagelig for slid

FORBEREDELSE OG MONTERING **Forberedelse af overfladerne**

Den perfekte vedhæftning af BI MORTAR LEVELING SEAL til understøtningen er relateret til kvaliteten af forberedelsen af den overflade, hvorpå mørtlen skal påføres; derfor er det nødvendigt på forhånd: Forsegl alle forbigående kroppe med AKTI-VO 201 mastik (se det relative datablad).

Hvis der konstateres vandindtrængninger foretages forsegling med hurtighærdende hydraulisk mørtel TAP 3/I-PLUG (se relative tekniske datablader).

Fjern forsigtigt enhver forringet del ved sandblæsning eller bushhammering.

Gør overfladen ru ved at fjerne enhver film eller cementrester, indtil du når et solidt, modstandsdygtigt og ru underlag med en spredning større end eller lig med 5 mm.

Rengør eventuelt blotlagt armeringsjern for rust.

Rengør alt snavs, olie, fedt og fjern eventuelle løse dele.

Ved restaurering af gulve forberedes områder med en maksimal størrelse på 3x3 m (9 m²).

Ved fugning eller lokale reparationer skal man sørge for at indsætte ankerstænger i den eksisterende struktur, hvis det er nødvendigt.

Sørg for brug af et metalarmeringsnet forankret til støtten eller fastgjort ved hjælp af CONNECTOR 20 (se relevant teknisk datablad), for at give BI MORTAR LEVELING SEAL tilstrækkelig krympekomensation.

Fyld overfladerne grundigt med vand, og hold dem fugtige fra begyndelsen af påføringen.



BI MORTAR LEVELLING SEAL

Fjern eventuelt stillestående vand.

Forberedelse af blandingen

Hæld blandingens vand i mørtelblanderen eller i cementblanderen (3 l pr. sæk svarende til 12% i vægt). Tilsæt langsomt produktet, mens røremaskinen kører.

Hvis det er nødvendigt, tilsættes, ved meget tykke støbegods, tørt og rent grus med passende kornstørrelse (6÷16 mm), op til 30 vægt%.

Bland blandingen i ca. 3 minutter, kontroller derefter bearbejdigheden, tilsæt eventuelt en lille mængde vand, indtil den nødvendige konsistens er opnået (små variationer i vand ændrer ikke produktets egenskaber).

Bearbejd blandingen i endnu 3 minutter.

Påføring

BI MORTAR LEVELLING SEAL påføres i én påføring i en tykkelse på mindst 4 cm med tilstrækkelig kontrastforstærkning.

Tykkelser mellem 2 og 4 cm kan opnås efter grov klargøring af bunden og fastgørelse af specielle CONNECTORS 20 for at kontrastere den ekspansive handling.

I tilfælde af støbegods uden indeslutningssider forberedes passende forskalling på forhånd, og hæld derefter BI MORTAR LEVELLING SEAL fra den ene side af forskallingen.

Støbningen skal udføres uden afbrydelse og ved tilstedeværelse af indeslutningssider holdes i forskalling i mindst 24 timer.

Ved tvungne udstøbninger lavet på forskellige tidspunkter, og der er behov for vandtætning, skal støbeskellene eller ekspansionsfugerne lukkes med BI FLEX System-vandtætningssystem (se det relevante datablad).

I tilfælde af indgreb i korrespondance med strukturelle samlinger, kontakt Voltecos tekniske service.

Maskinanvendelse

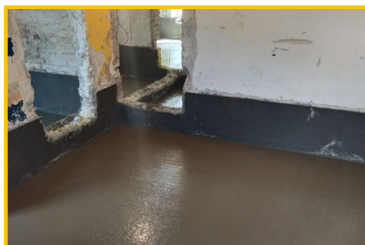
Produktet kan også anvendes med coating-maskine med enhed til udjævning efter separat blanding af produktet (for yderligere oplysninger kontakt venligst teknisk service fra Volteco).

I dette tilfælde skal du altid respektere de tidligere anvendelsesinstruktioner.

Finish

Afslut overfladen med en spatel eller lige kant.

Før du fortsætter med påføringen af belægninger, skal du lade dem hærde i mindst 7 dage efter støbningen er afsluttet.



Se referencer på www.volteco.com

FORBRUG OG RÆKKEVNE

19 kg/m² pr. centimeter påført tykkelse.

En pose BI MORTAR LEVELLING SEAL blandet med vand giver cirka 13 liter mørtel.

PAKNING OG OPBEVARING

25 kg poser.

Opbevaringen af produkterne skal ske i et tørt miljø beskyttet mod sollys, fugt og under +5 °C. BI MORTAR LEVELLING SEAL i sin originale emballage har en holdbarhed på 18 måneder

ADVARSEL - VIGTIGE BEMÆRKNINGER

Tilføj ikke vand for at forlænge flydetiden.

In caso di alte temperature o vento mantenere umido il riporto per garantire una corretta maturazione.

I rum med utilstrækkelig ventilation eller med høj luftfugtighed kan der forekomme kondens.

Angivelserne af forberedelse og montering henfører til normale miljøforhold (temperatur +20 °C; relativ fugtighed 60%).

FYSISKE OG TEKNISKE EGENSKABER

Specifikationer	Værdier
Udseende	Gråt pulver



BI MORTAR LEVELLING SEAL

Specifikationer	Værdier			
Blandingens konsistens	væske			
Påføringsstemperatur	mellem + 5 °C og + 30 °C			
Forarbejdningsstid ved +20 °C	20 minutter			
Maksimal samlet størrelse	2,40 mm			
Blandingsforhold	100 dele pulver 12 dele vand			
Egenskaber	Testmetode	Præstationskrav UNI EN 1504-3 Klasse R4	Deklarerede ydeevne (*)	Deklarerede ydeevne (**)
Specifik vægtylde	-	-	> 2,2 kg/l	-
Krympning	-	-	kontrolleret	-
Bøjningsmodstand: ved 1 dag ved 7 dage ved 28 dage	UNI EN 196-1 UNI EN 196-1 UNI EN 12190	- - -	> 4 MPa > 6 MPa > 7 MPa	- - 11,9 Mpa
Trykstyrke efter 28 dage	UNI EN 12190	≥ 45 MPa	> 70 MPa	72,5 MPa
Chloridioner indhold	UNI EN 1015-17	≤ 0,05%	-	0,01%
Vedhæftning til betonen	UNI EN 1542	≥ 2,0 MPa	> 3,0 MPa	3,5 MPa
Kompressions-elasticitetsmodul efter 28 dage	UNI EN 13412	> 20 GPa	-	28,5 GPa
Modstandsdygtighed over for kulsyre	UNI EN 13295	dk < kontrolbeton (0,45 MC)	-	krav opfyldt
Kapillær absorptionskoefficient	UNI EN 13057	≤ 0,5 kg*m ⁻² *h ^{-0,5}	< 0,4 kg*m ⁻² *h ^{-0,5}	0,11 kg*m ⁻² *h ^{-0,5}
Termisk kompatibilitet Del 1 (vedhæftning efter 50 fryse-tø-cykler)	UNI EN 13687-1	≥ 2,0 MPa	-	2,8 MPa
Termisk kompatibilitet del 2 (vedhæftning efter 30 stormcyklusser)	UNI EN 13687-2	≥ 2,0 MPa	-	2,83 MPa
Termisk kompatibilitet del 4 (vedhæftning efter 30 tørre termiske cyklusser)	UNI EN 13687-4	≥ 2,0 MPa	-	3,1 MPa
Skridningsmodstand	UNI EN 13036-4	Klasse I: > 40 enheder med vådtest Klasse II: > 40 enheder med tørtest Klasse III: > 55 enheder med vådtest	-	Tør: klasse II våd: klasse I
Brandklasse	UNI EN 13501-1	Klassificering	-	Euroklasse A1
Egenskaber	Testmetode	Præstationskrav UNI EN 1504-6	Deklarerede ydeevne (*)	Deklarerede ydeevne (**)
Chloridioner indhold	UNI EN 1015-17	≤ 0,05 %	-	0,01 %
Modstand mod udtræk af stålstænger ved en belastning på 75 kN	UNI EN 1881	≤ 0,6 mm	-	0,35 mm
Brandklasse	UNI EN 13501-1	Klassificering	-	Euroklasse A1
Egenskaber	Certificerende selskab	Testmetode	Deklarerede ydeevne (**)	
Vandtæt	IMM SA (Switzerland)	UNI EN 12390-8	7 Bar: ingen passage	

De viste data er opnået i laboratoriet ved +20 °C og 60% RH

* Belastningsgrænseværdier garanteret af VOLTECO

** Belastningsværdier certificeret af akkrediterede tredjeparter

SIKKERHED

Der henvises til sikkerhedsdatabladet.



BI MORTAR LEVELLING SEAL

	VOLTECO S.p.a Via delle Industrie, 47 - 31050 Ponzano Veneto (I)		VOLTECO S.p.a Via delle Industrie, 47 - 31050 Ponzano Veneto (I)
	23 DOP 0047 EN 1504-3:2006 1370-CPR-1299 BI MORTAR LS Strukturel og ikke-strukturel reparation: CC reparationsmørtel til betonrestaurering, strukturel konsolidering og bevarelse eller genopretning af passivitet		23 DOP 0048 EN 1504-6:2006 1370-CPR-1299 BI MORTAR LS Forankring af cementmørtel til forstærkning af beton ved montering af armeringsstål (armeringsjern)
	Brandklasse: Klasse A1 Trykstyrke: Klasse R4 ≥ 45 MPa Chloridioner indhold: $\leq 0,05\%$ Vedhæftning: $\geq 2,0$ MPa Modstandsdygtighed over for kulsyre: dk \leq beton ref. (MC 0,45) Elasticitetsmodul: ≥ 20 GPa Vedhæftning efter termisk kompatibilitet: • Del 1: Fryse-tø-cykler: $\geq 2,0$ Mpa • Del 2: Uvejrscykler (termisk chok): $\geq 2,0$ MPa • Del 4: Tørre cykler: $\geq 2,0$ MPa Skrivningsmodstand: tør klasse II; våd klasse I Kapillær absorption: $\leq 0,5 \text{ kg} \cdot \text{m}^{-2} \cdot \text{h}^{-0,5}$ Hindret svind/ekspansion: Ikke relevant Varmeudvidelseskoefficient: Ikke relevant Farlige stoffer: Se Sikkerhedsdatablad		Brandklasse: Klasse A1 Chloridioner indhold: $\leq 0,05\%$ Udtræksmodstand: $\leq 0,6$ mm ved en belastning på 75 kN Farlige stoffer: Se Sikkerhedsdatablad

COPYRIGHT

© Copyright Volteco S.p.A. - All rights reserved.

Informationer, billeder og tekster, der er indeholdt i dette dokument, tilhører udelukkende VOLTECO S.p.A.

Kan til enhver tid og uden varsel ændre sig.

De nyeste versioner af dette og andre dokumenter (Specifikationer, brochurer, osv.) kan findes på www.volteco.com.

Som følge af en eventuel oversættelse, vil teksten kunne indeholde tekniske mangler og sproglige uklarheder.

JURIDISKE MEDDELELSER

Bemærkning til køberen/installatøren:

Dette dokument, som stilles til rådighed af Volteco S.p.A., er udelukkende beregnet til at støtte og vejlede køberen/teknikeren.

Tager ikke hensyn til uddybningen af det individuelle driftsforhold, som Volteco S.p.A. under alle omstændigheder ikke har kendskab til.

Modificerer og udvider ikke forpligtelserne tilhørende producenten Volteco S.p.A.

Det er påvirkeligt over for bestemte variationer, som teknikerne skal holde sig ajourført med inden hver individuel påføring ved at rådføre sig med webstedet www.volteco.com.

Ovenstående præciseringer omfatter den tekniske/kommercielle information før-efter-salg af det kommercielle netværk.