

**POPIS PRODUKTU**

BI MORTAR LEVELLING SEAL je liaty betón s kompenzáciou zmrštenia vhodný pre všetky spôsoby použitia vyžadujúce hydroizoláciu a vysokú pevnosť.

Lahko spracovateľný, v zmesi so štrkom je vhodný pre silné odliatky.

**KDE SA POUŽÍVA**

- Konštrukčná reintegrácia stĺpov a nosníkov s odlietavím debnenia
- Kotvenie kotevných skrutiek a kovových konštrukcií
- Zváranie kovových koľajníc brán, žeriavov a strojov všeobecne
- Vypĺňanie tuhých škár medzi prefabrikovanými prvkami
- Rekonštrukcia hláv pilot a membrán
- Obnova železobetónových, priemyselných, cestných, letiskových a parkovacích plôch
- Horizontálna obnova odliatkov (napr. dna výťahových šacht, vetracích šacht, nádrží atď.) aj v prípade zníženej hrúbky a/alebo podmienok záporného hydrostatického tlaku

VÝHODY

- Zjednodušuje a znižuje počet krokov pri aplikácii, pretože spevňuje a impregnuje v jednej aplikácii
- Vysokopevnostné kotvy
- Vysoká mechanická pevnosť
- Vhodné pre vnútorné aj vonkajšie použitie
- Dobré vyrovnávanie
- Absencia medzier v obnove
- Ťažko podlieha opotrebovaniu

PRÍPRAVA A REALIZÁCIA**Príprava povrchu**

Dokonalá príľnavosť BI MORTAR LEVELLING SEAL k podkladu súvisí s kvalitou prípravy povrchu, na ktorý bude malta nanášaná; preto je potrebné vopred:

Utesniť všetky prechádzajúce telesá tmelom AKTI-VO 201 (pozri príslušný technický list).

V prípade lokálnych únikov vody utesniť rýchlotuhnúcou hydraulickou maltou TAP 3/I-PLUG (pozri príslušné technické listy).

Opatrne odstráňte všetky poškodené časti pieskovaním alebo otíkaním kladivom.

Zdrsniť povrch odstránením akéhokoľvek filmu alebo zvyškov cementu, kým nedosiahnete pevný, odolný a drsný podklad s drsnosťou väčšou alebo rovnou 5 mm.

Vyčistite všetku odkrytú výstuž od hrdze.

Vyčistite nečistoty, olej, masť a odstráňte uvoľnené časti.

Pri obnove podláh pripravte plochy s maximálnou veľkosťou 3x3 m (9 m²).

Pri upevňovaní kotevných skrutiek alebo lokálnej obnove v prípade potreby zabezpečte inštaláciu kotviacich tyčí do existujúcej konštrukcie.

Zabezpečte použitie kovovej výstužnej siete ukotvanej k podpere alebo upevnenej pomocou KONEKTORA 20 (pozri príslušný technický list), aby bola umožnená dostatočná kompenzácia zmršťovania BI MALOVÝM TESNENÍM.

Povrch dôkladne nasýtite vodou a udržiavajte ich vlhké od začiatku aplikácie.



BI MORTAR LEVELLING SEAL

Odstráňte všetku stojatú vodu.

Príprava cesta

Zámesovú vodu nalejte do miešačky na maltu alebo do miešačky na betón (3 l na vrece, čo zodpovedá 12 % hmotnosti).

Pomaly pridávajte produkt pri bežiacom mixéri.

V prípade potreby pridajte pri veľmi hrubých odliatkoch suchý a čistý štrk vhodnej zrnitosti (6÷16 mm), do 30 % hm.

Zmes miešajte asi 3 minúty, potom skontrolujte spracovateľnosť, prípadne pridajte malé množstvo vody, kým nedosiahnete potrebnú konzistenciu (malé odchýlky vo vode nemenia vlastnosti produktu). Dokončite miešanie cesta ďalšie 3 minúty.

Aplikácia

BI MORTAR LEVELLING SEAL sa nanáša jednorazovo v minimálnej hrúbke 4 cm s vhodnou kontrastnou výstužou.

Hrúbky medzi 2 a 4 cm je možné dosiahnuť po hrubej príprave podkladu a upevnení špeciálnych KONEKTOROV 20 na kontrast s rozpínavosťou.

V prípade odliatkov bez zádržných strán si vopred pripravte vhodné debnenie a potom nalejte BI MALOVÉ VYROVNÁVACIE TESNENIE z jednej strany debnenia.

Odlievania sa musí vykonávať bez prerušenia a v prítomnosti kontajmentových strán musí byť ponechané v debnení najmenej 24 hodín.

V prípade núteného liatia betónu v rôznych časových intervaloch, pokiaľ je požadovaná hydroizolácia, musia byť betónové škáry alebo dilatačné spoje preklenuté hydroizolačným systémom BI FLEX System (viď príslušný technický list).

V prípade zásahu do konštrukčných spojov kontaktujte technickú službu Volteco.

Strojová aplikácia

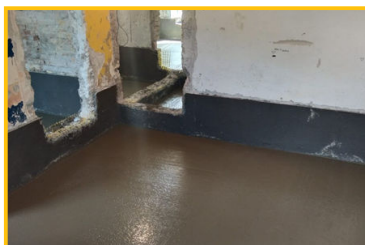
Výrobok sa môže nanášať aj omietacím strojom s omietacou tryskou po samostatnom namiešaní výrobku (pre viac informácií kontaktujte technické oddelenie Volteco).

V tomto prípade vždy rešpektujte predchádzajúce pokyny na aplikáciu.

Skončiť

Povrch dokončite špachtľou alebo rovným okrajom.

Pred aplikáciou akýchkoľvek náterov ich nechajte vytvrdnúť aspoň 7 dní po ukončení odlievania.



Referencie sú dostupné na www.volteco.com

SPOTREBA A VÝNOS

19 kg/m² na centimeter nanesej hrúbky.

Vreco BI MALTA LEVELING SEAL zmiešané s vodou tvorí približne 13 litrov malty.

BALENIE A SKLADOVANIE

25 kg vreco.

Výrobky je potrebné skladovať v suchom prostredí chránenom pred slnkom, vlhkosťou a teplotou do 5°C.

BI MORTAR LEVELLING SEAL v originálnom balení má trvanlivosť 18 mesiacov.

UPOZORNENIA - DÔLEŽITÉ POZNÁMKY

Nepripravajte vodu, aby ste predĺžili dobu používania.

V prípade vysokých teplôt alebo vetra udržiavajte vlhkosť, aby sa zabezpečilo správne vytvrdnutie.

V miestnostiach so slabým vetraním alebo vysokou vlhkosťou môže dochádzať k výraznej kondenzácii.

Údaje o príprave a inštalácii sa vzťahujú na normálne podmienky prostredia (teplota +20°C; relatívna vlhkosť 60%).

FYZIKÁLNE A TECHNICKÉ CHARAKTERISTIKY

Technické údaje	Hodnoty
Vzhľad	Šedý prášok



BI MORTAR LEVELLING SEAL

Technické údaje	Hodnoty
Konzistencia cesta	tekutina
Teplota aplikácie	od +5 °C do + 30 °C
Doba spracovateľnosti pri +20 °C	20'
Max. hrúbka zrna	2,40 mm
Pomer zmesi	100 dielov prášku 12 dielov vody

Charakteristický	Skúšobná metóda	Požiadavky na výkon UNI EN 1504-3 Trieda R4	Deklarovaný výkon (*)	Certifikovaný výkon (**)
Špecifická váha	-	-	> 2,2 kg/l	-
Odstúpiť	-	-	skontrolované	-
Pevnosť v ťahu pri ohybe na 1 deň	UNI EN 196-1	-	> 4 MPa	-
na 7 dní	UNI EN 196-1	-	> 6 MPa	-
do 28 dní	UNI EN 12190	-	> 7 MPa	11,9 Mpa
Pevnosť v tlaku po 28 dňoch	UNI EN 12190	≥ 45 MPa	> 70 MPa	72,5 MPa
Obsah chloridových iónov	UNI EN 1015-17	≤ 0,05%	-	0,01%
Prídržnosť k betónu	UNI EN 1542	≥ 2,0 MPa	> 3,0 MPa	3,5 MPa
Modul pružnosti v tlaku po 28 dňoch	UNI EN 13412	> 20 GPa	-	28,5 GPa
Odolnosť proti karbonatácii	UNI EN 13295	dk < kontrolný betón (0,45 MC)	-	požiadavka splnená
Kapilárny absorpčný koeficient	UNI EN 13057	≤ 0,5 kg*m ⁻² *h ^{-0,5}	< 0,4 kg*m ⁻² *h ^{-0,5}	0,11 kg*m ⁻² *h ^{-0,5}
Tepelná kompatibilita, časť 1 (prilnavosť po 50 cykloch zmrazovania a rozmrazovania)	UNI EN 13687-1	≥ 2,0 MPa	-	2,8 MPa
Tepelná kompatibilita, časť 2 (prilnavosť po 30 cykloch búrky)	UNI EN 13687-2	≥ 2,0 MPa	-	2,83 MPa
Tepelná kompatibilita, časť 4 (adhézia po 30 suchých tepelných cykloch)	UNI EN 13687-4	≥ 2,0 MPa	-	3,1 MPa
Odolnosť voči pošmyknutiu	UNI EN 13036-4	Trieda I: > 40 jednotiek s mokrým testom Trieda II: > 40 jednotiek so suchým testom Trieda III: > 55 jednotiek s mokrým testom	-	Suché: trieda II Mokrú: trieda I
Reakcia na oheň	UNI EN 13501-1	Klasifikácia	-	Eurotrieda A1

Charakteristický	Skúšobná metóda	Požiadavky na výkon UNI EN 1504-6	Deklarovaný výkon (*)	Certifikovaný výkon (**)
Obsah chloridových iónov	UNI EN 1015-17	≤ 0,05 %	-	0,01 %
Pevnosť ocelových tyčí v ťahu - výtlak pri zaťažení 75 kN	UNI EN 1881	≤ 0,6 mm	-	0,35 mm
Reakcia na oheň	UNI EN 13501-1	Klasifikácia	-	Eurotrieda A1

Charakteristický	Certifikačný orgán	Skúšobná metóda	Certifikovaný výkon (**)
Vodeodolný	IMM SA (Switzerland)	UNI EN 12390-8	7 Bar: bez priechodu

Uvedené údaje sú získané v laboratóriu pri +20 °C a 60 % relatívnej vlhkosti.

* Prahové hodnoty výkonu garantované spoločnosťou VOLTECO

** Hodnoty výkonu certifikované akreditovanými orgánmi tretích strán

BEZPEČNOSŤ

Pozrite si príslušnú kartu bezpečnostných údajov.



CE	VOLTECO S.p.a Via delle Industrie, 47 - 31050 Ponzano Veneto (I)	CE	VOLTECO S.p.a Via delle Industrie, 47 - 31050 Ponzano Veneto (I)
23 DOP 0047 EN 1504-3:2006 1370-CPR-1299 BI MORTAR LS		23 DOP 0048 EN 1504-6:2006 1370-CPR-1299 BI MORTAR LS	
Štruktúrálna a neštruktúrálna opravy: CC opravná malta na obnovu betónu, štruktúrálnu konsolidáciu a zachovanie alebo obnovenie pasivity		Kotvenie cementovej malty na spevňovanie betónu inštaláciou armovacej ocele (výstužnej výstuže)	
Reakcia na oheň: Trieda A1 Pevnosť v tlaku: Trieda R4 ≥ 45 MPa Obsah chloridových iónov: ≤ 0,05 % Priľnavosť: ≥ 2,0 MPa Odolnosť proti karbonatácii: dk ≤ betón ref. (MC 0,45) Modul pružnosti: ≥ 20 GPa Priľnavosť podľa tepelnej kompatibility: • Časť 1: Odmrazovacie/zmrazovacie cykly: ≥ 2,0 Mpa • Časť 2: Cykly búrok (teplný šok): ≥ 2,0 MPa • Časť 4: Cykly sušenia: ≥ 2,0 MPa Odolnosť voči pošmyknutiu: suchá trieda II; vlhká trieda I Kapilárna absorpcia: ≤ 0,5 kg·m ⁻² ·h ^{0,5} Bránené zmršťovanie/rozpínanie: Nepodstatné Koeficient tepelnej rozťažnosti: Nepodstatné Nebezpečné látky: Pozri KBU		Reakcia na oheň: Trieda A1 Obsah chloridových iónov: ≤ 0,05 % Odolnosť proti vytiahnutiu: ≤ 0,6 mm pri zaťažení 75 kN Nebezpečné látky: Pozri KBU	

AUTORSKÉ PRÁVA

© Copyright Volteco S.p.A. - All rights reserved.
 Informácie, obrázky a texty obsiahnuté v tomto dokumente sú výhradným vlastníctvom Volteco S.p.A. Môžu sa kedykoľvek zmeniť bez upozornenia.
 Najaktuálnejšie verzie tohto a ďalších dokumentov (špecifikácie, brožúry, iné) sú k dispozícii na www.volteco.com.
 V prípade prekladu môže text obsahovať technické a jazykové nedostatky.

PRÁVNE UPOZORNENIA

Poznámka pre kupujúceho/inštalátora:
 Tento dokument sprístupnený spoločnosťou Volteco S.p.A. je to len podpora a orientačný údaj pre kupujúceho/aplikátora.
 Neberie do úvahy potrebnú hĺbkovú analýzu jednotlivých prevádzkových súvislostí, ktoré Volteco S.p.A. v každom prípade zostáva cudzí.
 Neupravuje ani nerozširuje povinnosti výrobcu Volteco S.p.A.
 Je náchylný na variácie, pre ktoré musí aplikátor aktualizovať pred každou jednotlivou aplikáciou na webovej stránke www.volteco.com.
 Vyššie uvedené objasnenia sa vzťahujú na predpredajné technické/obchodné informácie predajnej siete.