



# BI MORTAR LEVELLING SEAL

## OPIS IZDELKA

BI MORTAR LEVELLING SEAL je samorazlivni beton s kompenziranim kršenjem za vse vrste uporabe, ki zahtevajo neprepustnost in dobro odpornost.

Preprosto za obdelavo, če je zmešano z gramozom je primerno tudi za debelejša brizganja.



## NANOS IZDELKA

- Strukturna obnova nosilnih stebrov in gredi z opažnim ulivanjem
- Sidrišča za tirne vijake in kovinske strukture
- sidranje kovinskih vodil za pontone, žerjave in stroje na splošno
- Polnjenje togih spojev med prefabriciranimi elementi
- Obnova drogov in membran
- Obnova armiranih betonskih podov, industrijskih podov, cestnega tlaka, vzletno-pristajalnih stez, pristaniških površin in parkirišč
- Vodoravno zalivanje za obnovo (npr. dna jaškov za dvigala, volčja žrela, kadi itd.), tudi v primeru zmanjšane debeline in/ali negativnega hidrostatičnega tlaka

## PREDNOSTI

- Poenostavi in zmanjša število faz nanašanja, saj okrepi in ustvari hidroizolacijo v enem samem nanosu
- Visoko odporna sidrišča
- Visoka mehanska odpornost
- Primeren tako za notranjo kot zunanjo uporabo
- Dobra izravnava
- Odsotnost praznin pri obnovitvi
- Zelo redko podvržen obrabi

## PRIPRAVA IN UPORABA

### Priprava površin

Popoln oprijem BI MORTAR LEVELLING SEAL na podlago je odvisen od načina priprave podlage, na katero boste izdelek polagali; zato je treba predhodno:

S kitom AKTI-VO 201 (glejte pripadajoči tehnični list) zatenite vse morebitne prebojne elemente.

V primeru omejenega prodora vode, površine zatesnite s hitrosušeko hidravlično malto TAP 3/I-PLUG (glej ustrezne tehnične liste).

Temeljito odstranite vse odstopajoče dele s peskanjem ali štokanjem.

Ohrapavite površino tako, da odstranite vse sledi premazov ali cementnega mleka do trdne, odporne in hrapave podlage z raskavostjo večjo ali enako 5 mm.

Z vseh izpostavljenih delov armature očistiti rjo.

Očistite morebitno umazanijo, olje, mast in odstranite vse ohlapne dele.

Pri obnovi tlakov pripraviti površino velikosti največ 3x3 (9 m<sup>2</sup>).

Pri vbrizgavanju ali lokaliziranih obnovah, po potrebi poskrbite za vstavljanje sidrnih drogov v že obstoječo strukturo.

Uporabite kovinsko armaturno mrežo, ki jo z vložki pritrdite na podlago, ali uporabite PRIKLJUČEK 20 tako da zagotovite ustrezno kompenzacijo krčenja sredstva BI MORTAR LEVELLING SEAL.

Površine temeljito omočiti in poskrbeti, da bodo vse do začetka nanašanja vlažne.



# BI MORTAR LEVELLING SEAL

Odstranite vse madeže zaradi zastajanja vode.

## Priprava zmesi

V mešalnik za beton nalijte vodo za zmes (3 l na vrečo kar znaša 12% na težo).

Med mešanjem počasi dodajajte izdelek.

Če bi bilo potrebno, v primeru debelejših slojev zalivne mase, dodajte suh in čist prod ustrezne zrnatosti (6÷16 mm), do 30% na težo;

Zmes mešajte približno 3 minute, nato pa preverite obdelavnost; če bi bilo potrebno, dodajte manjšo količino vode, tako da dosežete željeno konsistenco (manjše količine dodane vode ne spremenijo lastnosti izdelka).

Zmes mešajte še nadaljnje 3 minute.

## Nanos

BI MORTAR LEVELLING SEAL je treba nanesti v enem samem nanosu v debelini najmanj 4 cm z ustrezno kontrastno armaturo.

Debeline, med 2 in 4 cm, je mogoče izvajati, če je bila podlaga ohrapavljena in se je uporabil ustrezen PRIKLJUČEK 20, ki nasprotuje raztezemu delovanju.

V primeru ulivanja brez zadrževalnih okvirjev, preventivno poskrbite za opaž, nato ulijte BI MORTAR LEVELLING SEAL na edini del opaža.

Ulivanje mora biti izvedeno brez prekinitev, v primeru zadrževalnih ograd pa opaža ne odstranite še vsaj 24 ur.

Če je pri nasilno izdelanih ulitkih v različnih časovnih obdobjih potrebna hidroizolacija, je treba ulitke ali dilatacijske spoje zatesniti z vodotesnim sistemom BI FLEX System (glejte ustrežni tehnični list).

V primeru posegov v korespondenco s konstrukcijskimi spoji se obrnite na tehnično službo Volteco.

## Strojni nanos

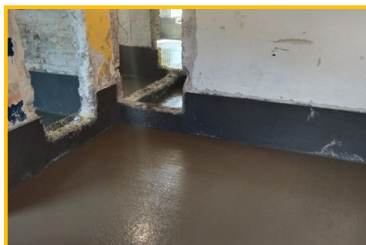
Izdelek je mogoče nanašati tudi strojno za končno obdelavo, če se prej ločeno pripravi izdelek (za več informacij se obrnite na tehnično pomoč Volteco).

V tem primeru vedno upoštevajte prej navedena navodila za nanos.

## Končna obdelava

Površino zgladite z lopatico ali gladilko.

Preden nadaljujete z morebitnimi oblogami, po ulivanju počakajte najmanj 7 dni.



Reference na [www.volteco.com](http://www.volteco.com)

## PORABA IN IZKORISTEK

19 kg/m<sup>2</sup> za centimeter nanešene debeline

Z eno vrečo izdelka BI MORTAR LEVELLING SEAL, zmešanega z vodo, je mogoče pripraviti približno 13 l malte.

## EMBALAŽA IN SKLADIŠČENJE

Vreča 25 kg.

Izdelke shranjujte v suhem prostoru, zaščitenem pred sončno svetlobo, vlago in temperaturami, nižjimi od +5° C.

BI MORTAR LEVELLING SEAL v originalni embalaži ima rok uporabnosti 18 mesecev.

## OPOZORILA - POMEMBNE OPOMBE

Izdelku ne dodajajte vode, da bi podaljšali čas uporabnosti.

V primeru visokih temperatur ali vetra zagotovite stalno vlaženje podlage, tako da omogočite pravilno zorenje.

V prostorih s slabim prezračevanjem ali z visokim odstotkom vlažnosti se lahko tvori kondenz.

Podatki za pripravo in uporabo veljajo v primeru običajnih okoljskih pogojev (temperatura +20° C; relativna vlažnost 60 %).

## FIZIČNE IN TEHNIČNE LASTNOSTI



Specifike	Vrednosti
Izgled	prah sive barve
Konzistenca mešanice	tekočina
Temperatura nanašanja	od + 5 °C do + 30 °C
Čas obdelavnosti pri +20 °C	20'
Največja velikost agregata	2,40 mm
Razmerje mešanice	100 delov prahu 12 delov vode

Lastnost	Preizkusna metoda	Zahtevane lastnosti UNI EN 1504-3, Razred R4	Izjavljena lastnost (**)	Certificirana lastnost (**)
Specifična teža	-	-	> 2,2 kg/l	-
Krčenje	-	-	kontrolirano	-
Upogibna trdnost po 1 dnevu	UNI EN 196-1	-	> 4 MPa	-
po 7 dnevih	UNI EN 196-1	-	> 6 MPa	-
po 28 dnevih	UNI EN 12190	-	> 7 MPa	11,9 Mpa
Tlačna trdnost po 28 dneh	UNI EN 12190	≥ 45 MPa	> 70 MPa	72,5 MPa
Vsebnost kloridnih ionov	UNI EN 1015-17	≤ 0,05%	-	0,01%
Oprijem na beton	UNI EN 1542	≥ 2,0 MPa	> 3,0 MPa	3,5 MPa
Tlačna odpornost elastičnega modula po 28 dneh	UNI EN 13412	> 20 GPa	-	28,5 GPa
Odpornost na karbonizacijo	UNI EN 13295	dk < kontrolni beton (MC 0,45)	-	zahteva izpolnjena
Koeficient kapilarne absorpcije	UNI EN 13057	≤ 0,5 kg*m <sup>-2</sup> *h <sup>-0,5</sup>	< 0,4 kg*m <sup>-2</sup> *h <sup>-0,5</sup>	0,11 kg*m <sup>-2</sup> *h <sup>-0,5</sup>
Toplotna združljivost, 1. del (oprijem po 50 ciklih zmrzovanja in tavanja)	UNI EN 13687-1	≥ 2,0 MPa	-	2,8 MPa
Toplotna združljivost, 2. del (oprijem po 30 nevihtnih ciklih)	UNI EN 13687-2	≥ 2,0 MPa	-	2,83 MPa
Toplotna združljivost, 4. del (oprijem po 30 suhih toplotnih ciklih)	UNI EN 13687-4	≥ 2,0 MPa	-	3,1 MPa
Odpornost na drsenje	UNI EN 13036-4	Razred I: > 40 enot s preizkusom v mokrem stanju Razred II: > 40 enot s preizkusom v suhem stanju Razred III: > 55 enot s preskusom v mokrem stanju	-	Suho: razred II Mokro stanje: razred I
Odziv na ogenj:	UNI EN 13501-1	Klasifikacija	-	Razred A1 po evropski klasifikaciji (Evrorazred A1)

Lastnost	Preizkusna metoda	Zahtevane lastnosti UNI EN 1504-6	Izjavljena lastnost (**)	Certificirana lastnost (**)
Vsebnost kloridnih ionov	UNI EN 1015-17	≤ 0,05 %	-	0,01 %
Izvlačna trdnost jeklenic - pomik pri obremenitvi 75 kN	UNI EN 1881	≤ 0,6 mm	-	0,35 mm
Odziv na ogenj:	UNI EN 13501-1	Klasifikacija	-	Razred A1 po evropski klasifikaciji (Evrorazred A1)

Lastnost	Certifikacijski organ	Preizkusna metoda	Certificirana lastnost (**)
Neprepustnost	IMM SA (Switzerland)	UNI EN 12390-8	7 Barov: ni prehoda

Navedeni podatki so pridobljeni na podlagi laboratorijskih preizkusov pri temperaturi +20 °C in 60% relativni vlažnosti.

\* Pragovne vrednosti za lastnosti, ki jih zagotavlja VOLTECO

\*\* Certificirane vrednosti za lastnosti, ki jih zagotavljajo akreditirani certifikacijski organi

## VARNOST

Glejte ustrezni Varnostni tehnični list.



<b>CE</b>	<b>VOLTECO S.p.a</b> Via delle Industrie, 47 - 31050 Ponzano Veneto (I)	<b>CE</b>	<b>VOLTECO S.p.a</b> Via delle Industrie, 47 - 31050 Ponzano Veneto (I)
<b>23</b> <b>DOP 0047</b> <b>EN 1504-3:2006</b> <b>1370-CPR-1299</b> <b>BI MORTAR LS</b>		<b>23</b> <b>DOP 0048</b> <b>EN 1504-6:2006</b> <b>1370-CPR-1299</b> <b>BI MORTAR LS</b>	
Konstrukcijska in ne konstrukcijska popravila: malta CC za popravila in restavriranje betona, konstrukcijsko okrepitev in ohranitev ali obnovitev pasiviziranosti.		Sidranje cementne malte za utrjevanje betona z vgrajevanjem armature (armature)	
Odziv na ogenj: Razred A1 Tlačna trdnost: Razred R4 $\geq$ 45 Mpa Vsebnost kloridnih ionov $\leq$ 0,05% Oprijem: $\geq$ 2,0 MPa Odpornost na karbonizacijo: $dk \leq$ cls ref. (MC 0,45) Elastični modul: $\geq$ 20 GPa Oprijem glede na termično združljivost • 1.del: Cikli zmrzovanje-odtajejanje: $\geq$ 2,0 MPa • 2.del: Nevihetni cikli (termični šok): $\geq$ 2,0 MPa • 4.del: Suhi cikli: $\geq$ 2,0 MPa Odpornost na zdrs: suho razred II, vlažno razred I Kapilarna absorpcija: $\leq$ 0,5 kg <sup>m</sup> ²h <sup>0,5</sup> Krčenje/raztezanje preprečena: Ni pomembno Koefficient termičnega raztezanja: Ni pomembno Nevarne snovi: Glejte SDS		Odziv na ogenj: Razred A1  Vsebnost kloridnih ionov $\leq$ 0,05%  Pomik izvlečne moči: $\leq$ 0,6 mm pri obremenitvi 75 kN  Nevarne snovi: Glejte SDS	

**COPYRIGHT**

© Copyright Volteco S.p.A. - All rights reserved (Vse pravice pridržane).

Informacije, slike in besedila, ki jih vsebuje ta dokument, so ekskluzivna lastnina Volteco S.p.A.

V vsakem trenutku se lahko brez predhodnega obvestila spremenijo.

Posodobljene verzije tega in drugih dokumentov (povzetek, brošure, drugo), lahko najdete na [www.volteco.com](http://www.volteco.com).

V primeru, da gre za prevod, lahko besedilo vsebuje tehnične in jezikovne nedoslednosti.

**PRAVNE OPOMBE**

Opomba za kupca/uporabnika:

Ta dokument, ki ga daje na razpolago Volteco S.p.A., je izključno podporni instrument in le informativne narave za kupca/uporabnika.

Ne upošteva potrebnih raziskav posameznega delovnega konteksta, od katerih se Volteco S.p.A. v vsakem primeru distancira.

Ne spreminja in ne razširja obveznosti proizvajalca Volteco S.p.A.

Podvrženo je variacijam pri naročilu, o katerih se mora uporabnik pozanimati pred vsakim posameznim nanosom in sicer na spletni strani [www.volteco.com](http://www.volteco.com).

Zgornja pojasnila veljajo za pred-poprodajne tehnične/komercialne informacije komercialne mreže.