



BI MORTAR LEVELLING SEAL

PERSHKRIM I PRODUKTIT

BI MORTAR LEVELLING SEAL është një llaç i derdhur me kompensim tkurrjeje i përshtatshëm për të gjitha përdorimet që kërkojnë rezistencë ndaj ujit dhe performancë me rezistencë të lartë. Lehtë i punueshëm, nëse përzihet me zhavorr është i përshtatshëm për të bërë derdhje shumë të trasha.



APLIKIMI I PRODUKTIT

- Riintegroni në mënyrë strukturore shtyllat dhe trarët me kallëp
- Ankoroni bullona dhe struktura metalike
- Bllokimi i binareve metalike të portave të medha, vinca dhe makineri në pergjithësi
- Mbushni nyjet e ngurta midis elementëve të parafabrikuar
- Rindërtoni kokat e shtyllave dhe diafragmat
- Rivendosja e dyshemeve prej betoni, industriale, rrugore, aeroporti dhe parkingu
- Derdhjet me risipërfaqe horizontale (për shembull fundet e boshteve të ashensorit, vrima, rezervuarë, etj.) edhe në rastin e trashësisë së reduktuar dhe/ose kushteve negative të shtytjes hidrostatike

PERFITIMET

- Thjeshtoni dhe zvogëloni fazat e aplikimit pasi forcojnë dhe izolojnë ujin në një aplikim të vetëm
- Ankorim me rezistencë të lartë
- Rezistencë e lartë mekanike
- E vlefshme për përdorime të brendshme dhe të jashtme
- Nivelim i mirë
- Mungese e boshllëqeve në riparim
- Vështirë se i nënshtrohet veshjes

PERGATITJA DHE VENDOSJA NE PUNE

Pergatitja e siperfaqeve

Aderimi i perkryer ndaj suportit i BI MORTAR LEVELLING SEAL eshte ne raport me cilesine e pergatitjes se siperfaqes mbi te cilen do te aplikohet llaci; per kete arsye duhet paraprakisht: Bllokoni me ngjitesin AKTI-VO 201 (shiko skedën teknike përkatëse) elemente të mundshme të pranishme.

Në rastet rrjedhje ujrash të lokalizuara kryeni bllokimin me llaç hidrik me hedhje të shpejta TAP 3/I-PLUG (shiko skedën e saj teknike).

Hiqni me kujdes, nëpërmjet geryerjes apo me goditje, çdo pjesë të prishur.

Ngurtësoni sipërfaqen duke hequr çdo prani të shtresave ose pllakave të çimentos deri në substratin e ngurtë, rezistent dhe të ashpër me vrazhdësi më të madhe ose të barabartë me 5 mm.

Pastroni nga ndryshku çdo hekur të ekspozuar të armatues.

Pastroni çdo papastërti, vaj, yndyrë dhe hiqni çdo pjesë të lirshme.

Në restaurimin e dyshemeve, përgatitni vendin e punës që duhet të ketë madhësi maksimale për m 3x3 (9 m²).

Gjatë nyjeve ose riparimeve të lokalizuara, përgatitni, nëse është e nevojshme, futjen e shufrave të ankorimit në strukturën ekzistuese.

Siguroni përdorimin e një rrjetë metalike përforcuese, të fiksuar nga ankorimi në mbështetëse, ose duke përdorur LIDHËSIT 20, në mënyrë që të lejojë BI MORTAR LEVELLING SEAL kompensimin adekuat të



BI MORTAR LEVELLING SEAL

tkurrjes.

Mbushni me kujdes sipërfaqet me uje duke i mbajtur te njoma qe nga fillimi i aplikimit. Hiqni cdo pellg me uje.

Pergatitja e brumit

Hidhni ne mikser per llac, ose ne betoniere, ujin per brumin (3 l per thes e barabarte me 12% ne peshe). Shtoni ngadale, ne mikserin ne levizje, produktin.

Ne rast nevojje shtoni, ne momente te nje hedhje te trashesie te larte, zhavorr te thate dhe te paster te madhesise se duhur (6÷16 mm), deri ne 30% te peshes

Perzieni brumin per rreth 3 minuta, pra kontrolloni perpunimin dhe ne rast nevojje shtoni nje sasi te vogel uji deri sa te arrini nje permbytje te duhur (ndryshime te vogla te ujit nuk ndryshojne karakteristikat e produktit).

Plotesoni perzierjen e brumit per 3 minuta te tjere.

Aplikimi

BI LLAÇ NIVELUES SEAL duhet të aplikohet në një tretësirë të vetme me trashësi minimale 4 cm me përforsim adekuat kontrasti.

Trashësia midis 2 dhe 4 cm mund të aplikohet për sa kohë që nënshtresa është ashpërsuar dhe është aplikuar CONNETTORE 20 special për të kontrastuar veprimin e shtrirjes.

Ne raste hedhjesh pa blloqe permbytje nga anet, predispononi paraprakisht blloqet e duhura, pra hidhni BI MORTAR LEVELLING SEAL nga nje ane e vetme te blloqeve.

Hedhja duhet te kryhet pa nderprerje dhe, ne rast pranije te aneve bllokuese, duhet mbajtur e bllokuar per te pakten 24 ore.

Në rastin e derdhjeve të kryera me forcë në kohë të ndryshme, nëse kërkohet izolim i papërshkueshëm nga uji, nyjet e derdhjes ose nyjet e zgjerimit duhet të mbrohen me sistemin e papërshkueshëm nga uji të Sistemit BI FLEX System (shih fletën përkatëse të të dhënave teknike).

Në rast ndërhyrjeje në korrespondencë me nyje strukturore, kontaktoni Shërbimin Teknik Volteco.

Aplikimi me makine

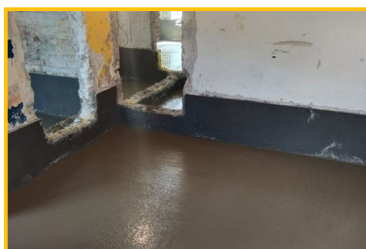
Produkti mund të aplikohet edhe me një makineri suvatimi me heshtë zbutëse pas përzierjes së produktit veçmas (për më shumë informacion kontaktoni Shërbimin Teknik Volteco).

Në këtë rast, respektoni gjithmonë indikacionet e mëparshme të aplikimit.

Perkryerja

Mbaroni sipërfaqen me lopatez ose mastar.

Perpara se te procedoni me riveshje te mundshme lini te vjetersohet per te pakten 7 dite nga perfundimi i hedhjes.



Referenca të disponueshme në www.volteco.com

KONSUMI OSE RENDIMENTI

19 kg/m² per centimeter trashesie te aplikuar.

Nje thes me BI MORTAR LEVELLING SEAL i perzier me uje ben rreth 13 l llac.

PAKETIMI DHE MAGAZINIMI

Thes prej 25 kg.

Ruajtja e produkteve duhet të kryhet në një mjedis të thatë të mbrojtur nga dielli, lagështia dhe temperaturat nën 5 °C.

BI MORTAR LEVELLING SEAL në paketimin e tij origjinal ka një jetëgjatësi prej 18 muajsh.

PARALAJMERIME - SHENIME TE RENDESISHME

Mos shtoni uje per te zgjatur kohen e perdorimit.

Ne raste te temperaturave te larta ose ere mbani te lagesht pjesen e mbetur per te garantuar nje maturim korrekt.

Ne lokale me ajrosje te dobet ose me perqindje te larte te lageshtires, mund te prezantohen fenomene te rendesishme te kondensimi.

Të dhënat e përgatitjes dhe instalimit i referohen kushteve normale mjedisore (temperatura +20 °C; lagështia relative 60%).



BI MORTAR LEVELLING SEAL

KARAKTERISTIKAT FIZIKE DHE TEKNIKE

Vecantia	Vlera
Paraqitja	pluhur gri
Konsistenca e përzierjes	lëng
Temperatura e aplikimit	nga +5°C në +30°C
Koha e perpunimit ne +20 °C	20'
Madhësia maksimale e agregatit	2,40 mm
Raporti i përzierjes	100 pjesë pluhur 12 pjesë ujë

Karakteristikat	Metoda e proves	Kerkesat e performances UNI EN 1504-3 Klasa R4	Performanca e deklaruar (*)	Performanca e certifikuar (**)
Pesha specifike	-	-	> 2,2 kg/l	-
Terheqje	-	-	I kontrolluar	-
Rezistenca ne perkulje ne 1 dite	UNI EN 196-1	-	> 4 MPa	-
ne 7 dite	UNI EN 196-1	-	> 6 MPa	-
ne 28 dite	UNI EN 12190	-	> 7 MPa	11,9 Mpa
Rezistenca ne ngjeshje ne 28 dite	UNI EN 12190	≥ 45 MPa	> 70 MPa	72,5 MPa
Permbajtja e joneve klorure	UNI EN 1015-17	≤ 0,05%	-	0,01%
Aderim me betonin	UNI EN 1542	≥ 2,0 MPa	> 3,0 MPa	3,5 MPa
Modul elastik me ngjeshje per 28 dite	UNI EN 13412	> 20 GPa	-	28,5 GPa
Rezistence ndaj veprimit te karbonat	UNI EN 13295	dk < beton kontrolli (MC 0,45)	-	kerkese e permbushur
Koeficienti i thithjes kapilare	UNI EN 13057	≤ 0,5 kg*m ⁻² *h ^{-0,5}	< 0,4 kg*m ⁻² *h ^{-0,5}	0,11 kg*m ⁻² *h ^{-0,5}
Perputhje teknike Pjesa 1 (aderim pas 50 ciklesh ngrirje dhe shkrirje)	UNI EN 13687-1	≥ 2,0 MPa	-	2,8 MPa
Perputhje teknike Pjesa 2 (aderim pas 30 ciklesh stuhie)	UNI EN 13687-2	≥ 2,0 MPa	-	2,83 MPa
Perputhje teknike Pjesa 4 (aderim pas 30 ciklesh te thate termike)	UNI EN 13687-4	≥ 2,0 MPa	-	3,1 MPa
Rezistence ndaj shkarjes	UNI EN 13036-4	Klasa I: > 40 njesi me proven e lageshtise: Klasa II > 40 njesi me proven e thatesise: Klasa III > 55 njesi me proven e lageshtise	-	I thate : klasa II I lageshte: klasa I
Reagim ndaj zjarrit	UNI EN 13501-1	Klasifikimi	-	EuroKlasa A1

Karakteristikat	Metoda e proves	Kerkesat e performances UNI EN 1504-6	Performanca e deklaruar (*)	Performanca e certifikuar (**)
Permbajtja e joneve klorure	UNI EN 1015-17	≤ 0,05 %	-	0,01 %
Forca e tërheqjes së shufrave të çelikut - zhvendosja me ngarkesë 75 kN	UNI EN 1881	≤ 0,6 mm	-	0,35 mm
Reagim ndaj zjarrit	UNI EN 13501-1	Klasifikimi	-	EuroKlasa A1

Karakteristikat	Subjekti Certifikues	Metoda e proves	Performanca e certifikuar (**)
Padepertueshmeri	IMM SA (Switzerland)	UNI EN 12390-8	7 Bar: asnje kalim

Te dhenat e sjella jane arritur ne laborator ne +20 °C dhe 60% U.R.

* Performanca e vlerave limite te garantuara nga VOLTECO

**Performanca e vlerave te certifikuar nga ente te treta te akredituara

SIGURIA

Referohuni gjithmone Skedes se saj me te Dhenat mbi Sigurine.



	VOLTECO S.p.a Via delle Industrie, 47 - 31050 Ponzano Veneto (I)		VOLTECO S.p.a Via delle Industrie, 47 - 31050 Ponzano Veneto (I)
23 DOP 0047 EN 1504-2:2006 1370-CPR-1299 BI MORTAR LS Riparime strukturore dhe jo strukturore: llac CC per riparime per restaurimin e betonit, perforcimin strukturor dhe ruajtjen ose rimekembjen e pasiviteteve.		23 DOP 0048 EN 1504-6:2006 1370-CPR-1299 BI MORTAR LS Llaç ankorues çimento për forcimin e betonit duke vendosur çeliku përforcues (barra)	
Reagim ndaj zjarrit: Klasa A1 Rezistenca në ngjeshje: Klasa R4 ≥ 45 MPa Permbajtja e joneve klorure: ≤ 0,05% Aderim: ≥ 2,0 MPa Rezistenca ndaj veprimit të karbonatit: dk ≤ kls per. (MC 0,45) Modul elastik: ≥ 20 GPa Aderim si rrjedhojë e perputhjes termike: • Pjesa 1: Cikli ngrirje-shkrirje: ≥ 2,0 Mpa • Pjesa 2: Cikli i stuhive (shock termik): ≥ 2,0 MPa • Pjesa 4: Ciklet në të thate: ≥ 2,0 MPa Rezistenca ndaj rreshkitjes: e thate klasa II; e lagësht klasa I Thithje kapilare: ≤ 0,5 kg·m ⁻² ·h ^{-0,5} Terheqje/zgjerim i shmangur: Jo relevant Koeficienti i zgjerimit termik: Jo relevante Substanca të rrezikshme: Shikoni SDS		Reagim ndaj zjarrit: Klasa A1 Permbajtja e joneve klorure: ≤ 0,05% Zhvendosja e forcës në tërheqje: ≤ 0,6 mm në ngarkesë prej 75 kN Substanca të rrezikshme: Shikoni SDS	

COPYRIGHT

© Copyright Volteco S.p.A. - Te gjitha të drejtat të rezervuara.

Informacion, imazhe dhe tekstet e permbajtura në këtë dokument janë pronësi ekskluzive të Volteco S.p.A.

Mund të ndryshojë në çdo moment pa paralajmërim.

Versionet me të azhurnuara të këtij dhe dokumenta të tjera (zera të kapitujve, broçure, tjetër) janë të pranishme në www.volteco.com.

Në rastet e kundërta të tekstit mund të përmbajë parregullsi teknike dhe gjuhësore.

SHENIME LIGJORE

Shënim për bleresin/instaluesin:

Dokumenti i pranishëm i vëne në dispozicion nga Volteco S.p.A. është vetëm mbështetës dhe tregues për bleresin/aplikuesin.

Mos konsidero thellimet të kontekstit të vetëm operativ, të cilit Volteco S.p.A. qëndron në çdo rast e huaj. Nuk ndryshon dhe nuk shtrihen detyrimet që i përkasin prodhuesit Volteco S.p.A.

Mund të ndryshohet në varësi të të cilave aplikuesi duhet të azhurnohet përpara çdo aplikimi të vetëm duke konsultuar faqen www.volteco.com.

Sqarimet e mësipërme shtrihen në informacionin teknik/tregtar para-post shitjes të rrjetit tregtar.