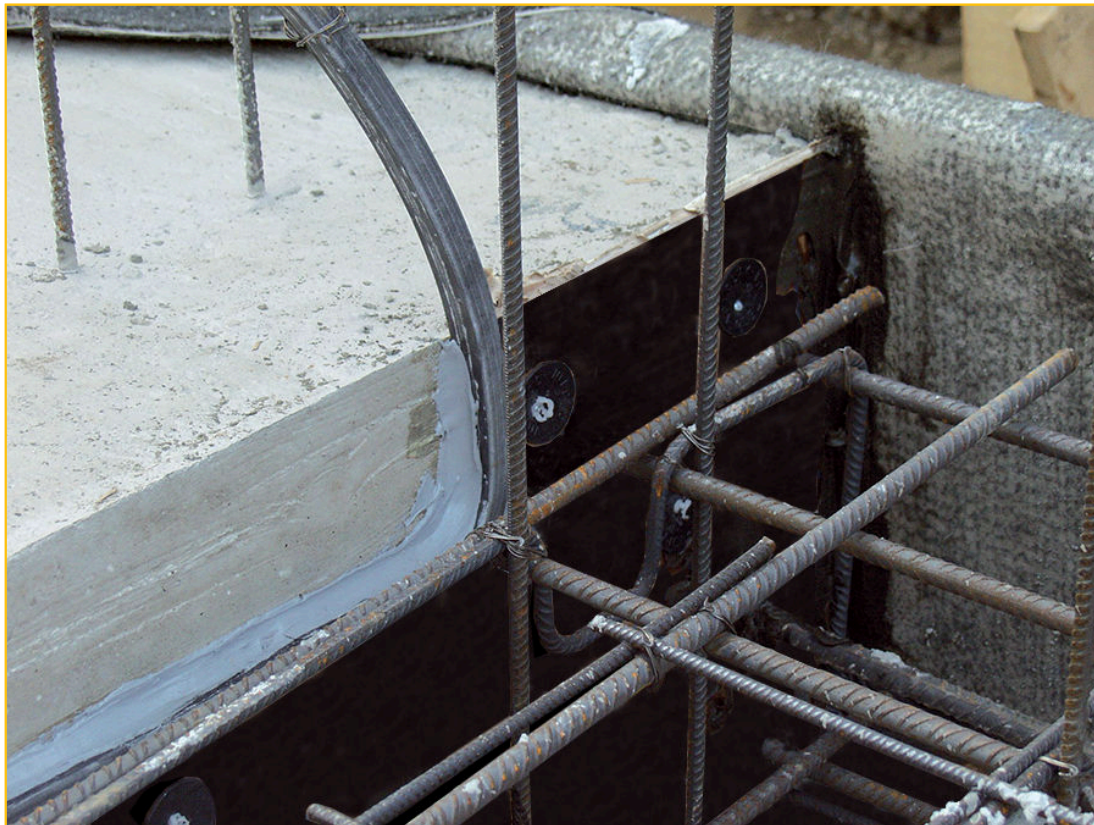




TOOTE KIRJELDUS

WT EXPANSION on hüdropaisuv tihend, mis põhineb EPDM-i AMPHIBIA kopolümeeril, millel on kõrge hüdrauliline koormus, mis loob optimaalse tihendi paisumis- ja kokkutõmbumisvuukide jaoks, isegi kahjustatud, mis tahes raudbetoonkonstruktsioonis.

Tänu oma suurele paindlikkusele saab seda kasutada ka eriti liigendatud või ebakorrapäraste struktuuride puhul.



KUS SEDA KASUTATAKSE

- Paisumis- ja kokkutõmbumisvuukide tihendamine mis tahes tüüpi raudbetoonkonstruktsioonides (ruumid, keldrid, kaldteed, kanalid, vannid, basseinid jne)
- Raudbetoonist või metallist valmiselementide vaheliste tihendite valmistamine hüdrauliliste tööde jaoks
- Raudbetoon- ja metalltorudele tihendite valmistamine

KASU

- Täiuslik hüdrauliline veekindlus
- Kõrge vastupidavus hüdraulilisele koormusele
- Mittetoksilisus ja keskkonnasõbralikkus
- Suur kasutuspaindlikkus
- Kiire ja lihtne pealekandmine

ETTEVALMISTAMINE JA KASUTAMINE

Profiili paigalduspinnad peavad olema kuivad, puhtad ning tolmu-, õli-, eraldusaine- ja lahtiste tükide vabad.

Paigaldamise hõlbustamiseks, eriti temperatuuride juuresolekul $< 15^{\circ}\text{C}$ ja õhuniiskus $> 60\%$, paigaldage ajutiselt piki paigaldusjoont asetatud puitliist (20 mm paksune), mis on kinnitatud naeltega, et hõlbustada ja toetada profiili kuni liimimise lõpuni.

Seejärel eemaldage riba.

Jätkake sektorite kaupa, pannes üksteise järel üksikuid WT EXPANSION ribasid.

Kasutage BI MASTIC liimi (vt vastavat tehnilist juhendit), kui on tugiplaad.

Erinevalt kasutage ULTRABOND liimi, segage seda enne kasutamist hästi ja kandke õhuke ja ühtlane liimikiht mõlemale pinnale peenehambulise spaatli (1 mm) või pintsliga.

Kui pealekantav pind on poorne, kandke teine kiht sideainet peale esimese kihi kuivamist (10-30 minutit).

Jätkake profiili sidumist, kui mõlema osa pinnad on puudutamisel kuivad (10-30 minutit).

Asetage profiil õigesse asendisse ja ühendage see pealispinnaga, rakendades tugevat survet haamrilöökidega.



Kuivamisaeag võib erineda sõltuvalt pinna tüübist, kasutatava toote kogusest ning temperatuurist ($\geq +10^{\circ}\text{C}$) ja õhuniiskusest ($\leq 65\%$).

WT EXPANSION profiilid tuleb paigutada vähemalt 10 cm raudbetoonist kattega.

Profiilide ühendus ja keevitamine tuleb teostada kuumkeevitusega (kuumaõhupüstoliga temperatuuril 400°C) või liimides AKTI-VO 201-ga (vt vastavat tehnilist juhendit).

Lahtise konstruktsioonivuugi korral pange vuugi enda kokkupuutepunktsisse, WT EXPANSION profiili sisse, piisav eralduskiht, (kontrollige maksimaalset algset ava vastavalt valitud profiiliosale). WT EXPANSION profiili välisele osale kanda WT PANEL (vt vastavat tehnilist juhendit ja tehnilist diagrammi) järkjärgult ühe või mitme kihina kuni soovitud esialgse avani, saavutades sellega ka vuugi kokkupuutepunkti hüdroisolatsiooni.

Vaadake tootele pühendatud videot

YOUTUBE VIDEO



Kuidas see toimib

Kokkupuutel veega võivad WT EXPANSION profiilid niiseks muutuda, kuni hüdrofiilne polümeer on täielikult küllastunud, suurendades esialgset mahtu 2 korda.

See tagab konstruktsiooniühenduste, mis on koormuse all, täiusliku hüdraulilise tihendamise.

Juhul, kui vee olemasolu ei ole konstantne, jääb WT EXPANSION stabiilselt laiendatud mõõtmetele.

Ainult niiskusvabasse keskkonda asetatuna vabastab see aeglaselt imendunud veemolekulid, taastades oma algset mõõtmed.

Veega uuesti kokku puutudes taastub paisumine samade omadustega.

See fenomen on toote keemilise stabiilsuse tõttu korratav ilma paisumis- ja surveomadusi kaotamata.

Valiku juhend

WT EXPANSION profiilide õigeks kasutamiseks on oluline meeles pidada, et täiuslik hüdrauliline tihend on otseselt seotud survega, mida need avaldavad ümbritsevatele seintele ja seega ka nende seotusega. WT EXPANSION hüdropaisutavate profiilide ühele küljele tuleb teha blokeering, et vältida nende väljapaiskumist hüdrostaatilise rõhu mõjul enne nende paisumist.

Profiili vajaliku suuruse valimisel lähtutakse vuugi maksimaalsest lineaarsest liikumisest (arvestades kokkutõmbumisahtusi, betooni termilisi liikumisi ja võimalikke diferentseeritud vajutusi) ja vuugi esialgset avast, mida soovitakse teostusetapis luua.

Profiili tüüp	Mõõtmed	Maksimaalne esialgne avamine	Edasine järjestikune liikumine kuni hüdraulilise rõhuni 100 KPa	Kasutusviis
WT E 20.20	20X20 mm	10 mm	5 mm	Konstruktsioonide liigesed
WT E 30.30	30X30 mm	20 mm	10 mm	Konstruktsioonide liigesed



Viited on saadaval aadressil www.volteco.com



PAKEND JA LADUSTAMINE

WT EXPANSION profiilid on pakitud kastidesse, mis sisaldavad:
WT E 20.20: sisu kasti kohta 10,80 m = 9 baari 1,20 m.
WT E 30.30: sisu kasti kohta 4,80 m = 4 baari 1,20 m.
Tooteid tuleb hoida kuivas, päikese ja niiskuse eest kaitstud kohas.

HOIATUSED - OLULISED MÄRKUSED

Ühendus peab olema tehtud nii, et profiil jääks järgneval valul püsima.
WT EXPANSION-profiili tuleb kasutada sellise paksusega konstruktsioonide puhul, mis tagavad raudbetoonkonstruktsiooni külgedel minimaalse katvuse 10 cm.
NB: Veas kõrge soolasisaldusega paigalduste puhul konsulteerige võimalike ennetavate katsete tegemiseks Volteco laboriga.

FÜÜSIKALISED JA TEHNILISED OMADUSED

Konkreetne	Väärtused
Mahukaal	1,02 g/cm ³
Kasutustemperatuur	-15°C +50°C
Värv	must
Parameetrid alluvad ettevõtte kvaliteedikontrollile	-
Mõõtmed	20x20 mm / 30x30 mm
Laienemine kokkupuutel veega (7 päeva)	> 200%
Hüdrauliline tihend 10 mm liigendil	Läbipääsu pole kuni 400 kPa

OHUTUS

Vaadake asjakohast ohutuskaarti.

AUTORIÕIGUS

© Copyright Volteco S.p.A. - All rights reserved.
Käesolevas dokumendis sisalduv teave, pildid ja tekstid on Volteco S.p.A. ainuomand.
Neid võidakse igal ajal ilma ette teatamata muuta.
Selle ja muude dokumentide (spetsifikatsioonid, brošüürid jne) kõige ajakohasemad versioonid on kättesaadavad aadressil www.volteco.com.
Tõlke puhul võib tekst sisaldada tehnilisi ja keelelisi ebatäpsusi.

JURIIDILISED MÄRKUSED

Märkus ostjale/paigaldajale:
Käesolev Volteco S.p.A. poolt kättesaadavaks tehtud dokument on mõeldud üksnes ostja/taotleja toetamiseks ja teavitamiseks.
See ei võta arvesse vajalikke teadmisi individuaalsest tegevuskontekstist, mille suhtes Volteco S.p.A. jääb igal juhul kõrvale.
See ei muuda ega laienda tootja Volteco S.p.A. kohustusi.
See võib muutuda, mille osas peab rakendaja end enne iga üksikut rakendamist kurssi viima, konsulteerides www.volteco.com.
Eespool esitatud selgitused laienevad müügivõrgu müügieelsele/järgsele tehnilisele/kaubanduslikule teabele.

MANUSEID



WT EXPANSION

