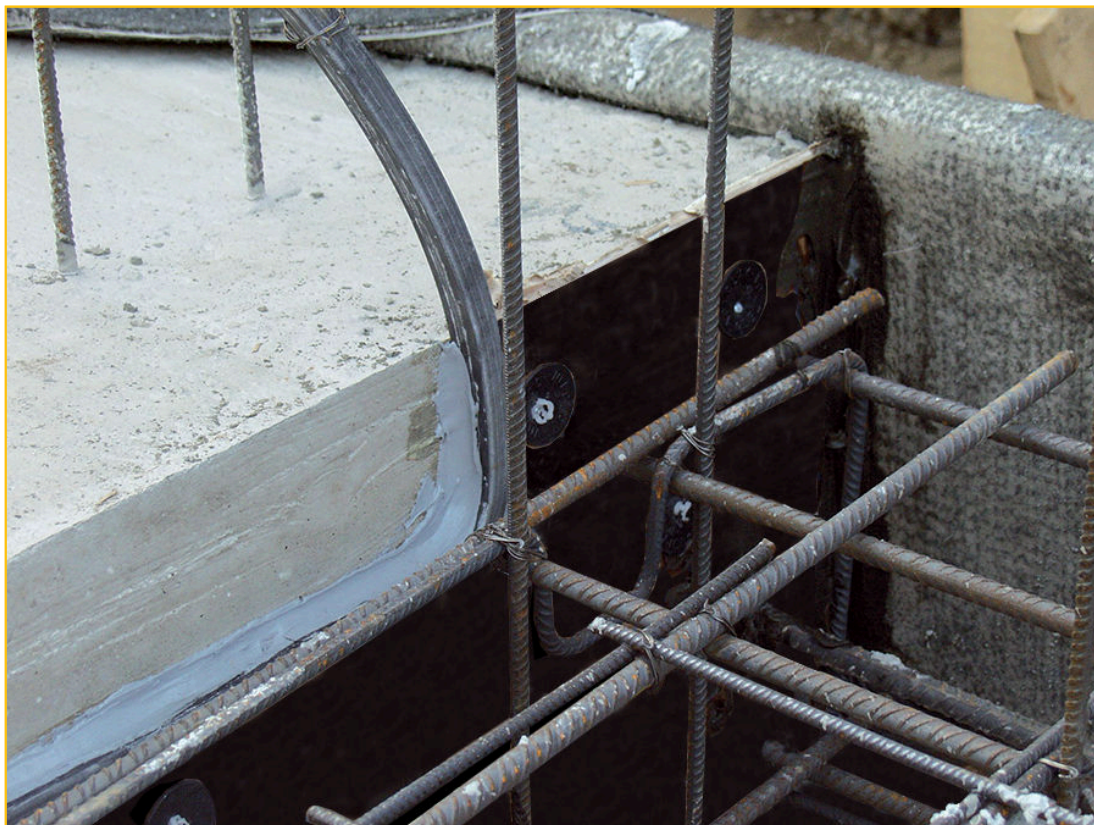




WT EXPANSION

DESCRIZIONE PRODOTTO

WT EXPANSION è una guarnizione idroespansiva a base di copolimero AMPHIBIA in EPDM con un'elevata resistenza al carico idraulico che crea un'ottimale sigillatura dei giunti di dilatazione e contrazione, anche ammalorati, in qualsiasi struttura di calcestruzzo armato. Grazie alla sua grande flessibilità può essere applicata anche su strutture particolarmente articolate o irregolari.



DOVE SI IMPIEGA

- Sigillatura di giunti di dilatazione e contrazione in ogni tipo di struttura in calcestruzzo armato (locali, interrati, rampe, canali, vasche, piscine, etc)
- Realizzazione di guarnizioni a tenuta tra elementi prefabbricati, in calcestruzzo armato o metallo, per opere idrauliche
- Realizzazione di guarnizioni a tenuta di tubazioni in calcestruzzo armato, metallo

VANTAGGI

- Perfetta tenuta idraulica
- Elevata resistenza al carico idraulico
- Atossicità e rispetto per l'ambiente
- Grande flessibilità di utilizzo
- Facile e veloce applicazione

PREPARAZIONE E MESSA IN OPERA

Le superfici di posa del profilo devono essere asciutte, pulite e prive di polvere, olio, disarmanante e parti incoerenti.

Per facilitare la posa, specialmente in presenza di temperatura $< 15^{\circ}\text{C}$ e umidità $> 60\%$, applicare provvisoriamente un listello di legno (spessore 20 mm) posto lungo la linea di posa, fissato con chiodi al fine di agevolare e sostenere il profilo fino ad avvenuto incollaggio.

Successivamente rimuovere il listello.

Procedere per settori applicando singole barre di WT EXPANSION una di seguito all'altra.

Utilizzare l'adesivo BI MASTIC (vedi relativa scheda tecnica) in presenza del listello di sostegno.

Diversamente utilizzare l'adesivo ULTRABOND, mescolare bene prima dell'uso e applicare uno strato sottile ed uniforme di colla su entrambe le superfici con una spatola a denti fini (1 mm) o con pennello.

Se la superficie di applicazione è porosa stendere un secondo strato di colla quando il primo si è asciugato (10 - 30 minuti).

Procedere all'incollaggio del profilo quando le superfici di entrambe le parti risultano ben asciutte al tatto (10 - 30 minuti).



WT EXPANSION

Mettere il profilo nella posizione corretta ed unire alla superficie applicando una forte pressione con dei colpi di martello.

Il tempo di essiccazione può variare per tipo di superficie, per quantità di prodotto utilizzata e per temperatura ($\geq +10^{\circ}\text{C}$) e umidità ($\leq 65\%$).

I profili WT EXPANSION devono essere posizionati con una ricopertura di almeno 10 cm di calcestruzzo armato.

La giunzione e la saldatura tra i profili deve essere effettuata testa con testa a caldo (con pistola ad aria calda a 400°C) o per incollaggio con AKTI-VO 201 (vedi relativa scheda tecnica).

In caso di giunto strutturale a sezione aperta posizionare nell'interfaccia del giunto stesso, all'interno del profilo WT EXPANSION, un adeguato strato separatore (verificare l'apertura massima iniziale in funzione della sezione di profilo scelta); nella parte all'esterno del profilo WT EXPANSION applicare WT PANEL (vedi relativi scheda tecnica e schema tecnico) in uno o più strati sfalsati fra loro fino al raggiungimento dell'apertura iniziale desiderata, ottenendo così anche l'impermeabilizzazione dell'interfaccia del giunto.

Guarda il video dedicato al prodotto

YOUTUBE VIDEO



Come agisce

A contatto con l'acqua i profili WT EXPANSION possono idratarsi sino a completa saturazione del polimero idrofilo, aumentando il volume iniziale di 2 volte.

Ciò assicura la perfetta tenuta idraulica ai giunti strutturali che sono sottoposti a carico idrostatico.

Nell'eventualità che la presenza di acqua non sia costante, WT EXPANSION rimane stabilmente della dimensione espansa.

Solo se posto in ambiente privo di umidità cede lentamente le molecole d'acqua assorbite tornando alle dimensioni originali.

Venendo nuovamente a contatto con acqua il fenomeno di espansione si riproduce con le medesime caratteristiche.

Tale fenomeno è, per la stabilità chimica del prodotto, ripetibile senza perdita delle caratteristiche di espansione e pressione.

Guida alla scelta

Per un corretto uso dei profili WT EXPANSION è essenziale tener presente che la perfetta tenuta idraulica è in diretta relazione alla pressione esercitata dagli stessi sulle pareti di confinamento e quindi dal loro grado di incastro.

Ai profili idroespansivi WT EXPANSION deve essere creato un incastro da un lato per impedire che, prima del loro rigonfiamento, possano subire l'espulsione generata dalla pressione idrostatica.

La dimensione necessaria del profilo viene scelta in funzione del movimento lineare massimo del giunto (considerando i fenomeni di ritiro, i movimenti termici del calcestruzzo ed eventuali assestamenti differenziati) ed all'apertura iniziale del giunto che si vuole creare in fase di esecuzione.

Tipo profilo	Dimensioni	Apertura max iniziale	Ulteriore movimento consecutivo fino ad una pressione idraulica di 100 KPa	Tipo d'impiego
WT E 20.20	20X20 mm	10 mm	5 mm	Giunti strutturali
WT E 30.30	30X30 mm	20 mm	10 mm	Giunti strutturali



WT EXPANSION



Referenze disponibili su www.volteco.com

CONFEZIONE E STOCCAGGIO

I profili WT EXPANSION sono confezionati in scatole contenenti:

WT E 20.20: contenuto per scatola 10,80 m = 9 barre da 1,20 m cad.

WT E 30.30: contenuto per scatola 4,80 m = 4 barre da 1,20 m cad.

Lo stoccaggio dei prodotti deve essere effettuato in ambiente asciutto riparato dal sole e dall'umidità.

AVVERTENZE - NOTE IMPORTANTI

Il giunto deve essere realizzato garantendo che il profilo rimanga vincolato nel getto successivo.

Il profilo WT EXPANSION deve essere utilizzato per strutture di spessore tale da garantire una copertura minima sui lati del manufatto di cemento armato di 10 cm.

N.B.: Per installazioni in presenza di acqua ad alta concentrazione salina consultare il Laboratorio Volteco per eventuali prove preventive.

CARATTERISTICHE FISICHE E TECNICHE

Specifiche	Valori
Peso specifico	1,02 g/cm ³
Temperatura di applicazione	-15°C +50°C
Colore	nero
Parametri assoggettati a Controllo Qualità Interno	-
Dimensioni	20x20 mm / 30x30 mm
Espansione a contatto con l'acqua (7 gg)	> 200%
Tenuta idraulica su giunto da 10 mm	Nessun passaggio fino a 400 kPa

SICUREZZA

Fare riferimento alla relativa Scheda Dati di Sicurezza.

COPYRIGHT

© Copyright Volteco S.p.A. - All rights reserved.

Informazioni, Immagini e testi contenuti in questo documento sono proprietà esclusiva di Volteco S.p.A. Potrebbero cambiare in qualsiasi momento senza preavviso.

Le versioni più aggiornate di questo e altri documenti (voce di capitolato, brochure, altro) sono presenti su www.volteco.com.

In caso di traduzione il testo potrebbe contenere imperfezioni tecniche e linguistiche.

NOTE LEGALI

Nota per l'acquirente/installatore:

Il presente documento messo a disposizione da Volteco S.p.A. è meramente di supporto ed indicativo per l'acquirente/applicatore.

Non considera i necessari approfondimenti del singolo contesto operativo, cui Volteco S.p.A. resta in ogni caso estranea.

Non modifica e non estende le obbligazioni proprie del produttore Volteco S.p.A.

È suscettibile di variazioni in ordine alle quali l'applicatore dovrà aggiornarsi prima di ogni singola applicazione consultando il sito www.volteco.com.

Alle informazioni tecnico/commerciali pre-post vendita della rete commerciale si estendono le precisazioni sopra riportate.

ALLEGATI



WT EXPANSION

