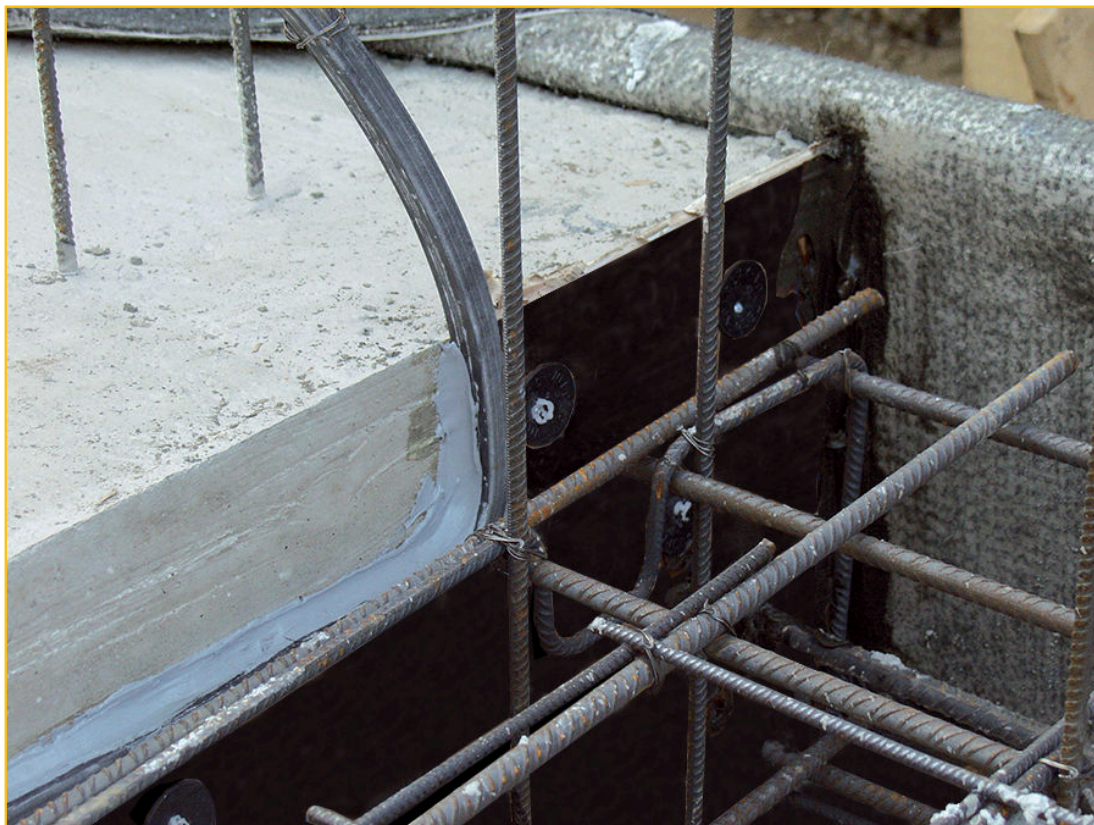


**OPIS PRODUKTU**

WT EXPANSION to hydrorozprężalna uszczelka na bazie kopolimeru AMPHIBIA w EPDM o wysokiej odporności na obciążenia hydrauliczne, która tworzy optymalne uszczelnienie złącz dylatacyjnych i skurczowych, nawet tych uszkodzonych, w każdej konstrukcji żelbetowej. Dzięki dużej elastyczności można go stosować również na konstrukcjach szczególnie przegubowych lub nieregularnych.

**GDZIE JEST STOSOWANY**

- Uszczelnianie złącz dylatacyjnych i skurczowych we wszelkiego rodzaju konstrukcjach żelbetowych (pomieszczenia, piwnice, rampy, kanały, zbiorniki, baseny itp.)
- Tworzenie uszczelnień pomiędzy elementami prefabrykowanymi, w żelbecie lub metalu, przy pracach hydraulicznych
- Wykonywanie szczelnych uszczelnień do rur żelbetowych i metalowych

ZALETY

- Doskonałe uszczelnienie hydrauliczne
- Wysoka odporność na obciążenia hydrauliczne
- Nietoksyczność i szacunek dla środowiska
- Duża elastyczność użytkowania
- Łatwa i szybka aplikacja

PRZYGOTOWANIE I REALIZACJA

Powierzchnie układania profili muszą być suche, czyste i wolne od kurzu, oleju, środka antyadhezyjnego i luźnych części.

Aby ułatwić instalację, szczególnie w obecności temperatur $< 15^{\circ}\text{C}$ i wilgotność $> 60\%$, tymczasowo nałożyć wzdłuż linii montażu listwę drewnianą o grubości 20 mm, przytwierdzoną gwoździami w celu ułatwienia i podparcia profilu do czasu całkowitego sklejenia.

Następnie usuń pasek

Postępuj według sektorów, nakładając poszczególne pręty WT EXPANSION jeden po drugim.

Użyj kleju BI MASTIC (patrz odpowiednia karta katalogowa), gdy pasek nośny jest obecny.

W przeciwnym razie użyj kleju ULTRABOND, dobrze wymieszaj przed użyciem i nałóż cienką i równomierną warstwę kleju na obie powierzchnie za pomocą szpatułki o drobnych zębach (1 mm) lub pędzla.

Jeśli powierzchnia aplikacji jest porowata, nałóż drugą warstwę kleju po wyschnięciu pierwszej (10 - 30 minut).

Do klejenia profilu przystąpić, gdy powierzchnie obu części będą już suche w dotyku (10 - 30 minut).



Umieścić profil w odpowiedniej pozycji i połączyć go z powierzchnią, wywierając silny nacisk za pomocą uderzeń młotka.

Czas schnięcia może się różnić w zależności od rodzaju podłoża, ilości użytego produktu oraz temperatury ($\geq +10^{\circ}\text{C}$) i wilgotności ($\leq 65\%$).

Profile WT EXPANSION należy układać z pokryciem z co najmniej 10 cm żelbetu.

The profiles must be butt sealed and joined with hot air gun at 400°C or by bonding with AKTI-VO 201 (see relative data sheet).

W przypadku złącza konstrukcyjnego o przekroju otwartym należy umieścić odpowiednią warstwę oddzielającą na styku samego złącza, wewnątrz profilu WT EXPANSION (sprawdź maksymalny otwór początkowy zgodnie z wybranym przekrojem profilu); na zewnętrzną część profilu WT EXPANSION nałożyć WT PANEL (patrz odpowiednia karta techniczna i schemat techniczny) w jednej lub kilku warstwach przesuniętych względem siebie, aż do uzyskania pożądanego otworu początkowego, uzyskując w ten sposób również wodoodporność złącza.

Obejrzyj film o produkcie

YOUTUBE VIDEO



Jak to działa

W kontakcie z wodą profile WT EXPANSION mogą być nawilżane aż do nasycenia hydrofilowego polimeru, podwajając w ten sposób początkową objętość.

Zapewnia to doskonałe uszczelnienie hydrauliczne złączy konstrukcyjnych poddawanych obciążeniom hydrostatycznym.

W przypadku, gdy obecność wody nie jest stała, WT EXPANSION pozostaje stabilnie w rozszerzonym rozmiarze.

Profil powoli traci wcześniej wchłonięte cząsteczki wody, jeśli zostanie umieszczony w środowisku bez wilgoci, powracając w ten sposób do swojego pierwotnego rozmiaru.

Gdy produkt ponownie zetknie się z wodą, zjawisko rozszerzania powtarza się z tymi samymi cechami. Zjawisko to, ze względu na stabilność chemiczną produktu, jest powtarzalne bez utraty właściwości rozszerzalności i ciśnienia.

Przewodnik wyboru

Aby prawidłowo stosować profile WT EXPANSION, należy wiedzieć, że idealne uszczelnienie wodoszczelne jest bezpośrednio związane z ciśnieniem wywieranym przez profile na ściany ograniczające a co za tym idzie, ze stopniem ich zazębienia.

Hydroekspansywne profile WT EXPANSION muszą być zablokowane z jednej strony, aby zapobiec ich wyrzuceniu przez ciśnienie hydrostatyczne przed spęcznieniem.

Niezbędny rozmiar profilu dobierany jest na podstawie maksymalnego ruchu liniowego złącza (uwzględniając zjawiska skurczu, ruchy termiczne betonu i ewentualne zróżnicowane osiadania) oraz początkowego otwarcia złącza, które chcesz uzyskać na etapie realizacji.

Rodzaj profilu	Wymiary	Maksymalna przysłona początkowa	Dalszy ruch sekwencyjny do ciśnienia hydraulicznego 100 KPa	Rodzaj zastosowania
WT E 20.20	20X20 mm	10 mm	5 mm	Połączenia konstrukcyjne
WT E 30.30	30X30 mm	20 mm	10 mm	Połączenia konstrukcyjne



WT EXPANSION



Referencje dostępne na stronie www.volteco.com

PAKOWANIE I PRZECHOWYWANIE

Profile WT EXPANSION pakowane są w pudełka zawierające:
WT E 20.20: zawartość kartonu 10,80 m = 9 prętów po 1,20 m każdy.
WT E 30.30: zawartość kartonu 4,80 m = 4 pręty po 1,20 m każdy.
Przechowywanie produktów musi odbywać się w suchym środowisku, chronionym przed słońcem i wilgocią.

OSTRZEŻENIA - WAŻNE UWAGI

Styk musi gwarantować, że profil pozostanie na miejscu podczas późniejszego wylewania. Profil WT EXPANSION należy stosować w przypadku konstrukcji o takiej grubości, aby zapewnić minimalne pokrycie 10 cm po bokach konstrukcji żelbetowej.
UWAGA: W przypadku stosowania produktu w obecności wody o wysokim stężeniu soli należy skontaktować się z laboratorium Volteco w celu przeprowadzenia testów zapobiegawczych.

SPECYFIKACJA FIZYCZNA I TECHNICZNA

Dane techniczne	Wartości
Ciężar właściwy	1,02 g/cm ³
Temperatura aplikacji	-15 °C +50 °C
Kolor	czarny
Parametry podlegające Wewnętrznej Kontroli Jakości	-
Wymiary	20x20 mm / 30x30 mm
Ekspansja w kontakcie z wodą (7 dni)	> 200%
Uszczelnienie hydrauliczne na przegubie 10 mm	Brak przejścia do 400 kPa

BEZPIECZEŃSTWO

Patrz odpowiednia Karta Charakterystyki.

PRAWA AUTORSKIE

© Copyright Volteco S.p.A. - All rights reserved.
Informacje, obrazy i teksty zawarte w tym dokumencie są wyłączną własnością Volteco S.p.A. Mogą one ulec zmianie w dowolnym momencie i bez powiadomienia.
Najbardziej aktualne wersje tego i innych dokumentów (specyfikacje, broszury, inne) znajdują się na stronie www.volteco.com.
W przypadku tłumaczenia tekst może zawierać nieścisłości techniczne i językowe.

INFORMACJE PRAWNE

Uwaga dla nabywcy/installatora:
Niniejszy dokument udostępniony przez Volteco S.p.A. jest to jedynie wsparcie i wskazówka dla kupującego/aplikującego.
Nie bierze się pod uwagę szczegółów każdego pojedynczego kontekstu operacyjnego, za który Volteco S.p.A. nie ponosi odpowiedzialności.
Nie modyfikuje ani nie rozszerza obowiązków producenta Volteco S.p.A.
Jest podatny na zmiany, dla których aplikator musi dokonać aktualizacji przed każdym indywidualnym zastosowaniem, odwiedzając stronę internetową www.volteco.com.
Powyższe wyjaśnienia dotyczą informacji technicznych/handlowych sieci handlowej udzielanych przed sprzedażą.

ZAŁĄCZNIKI



WT EXPANSION

