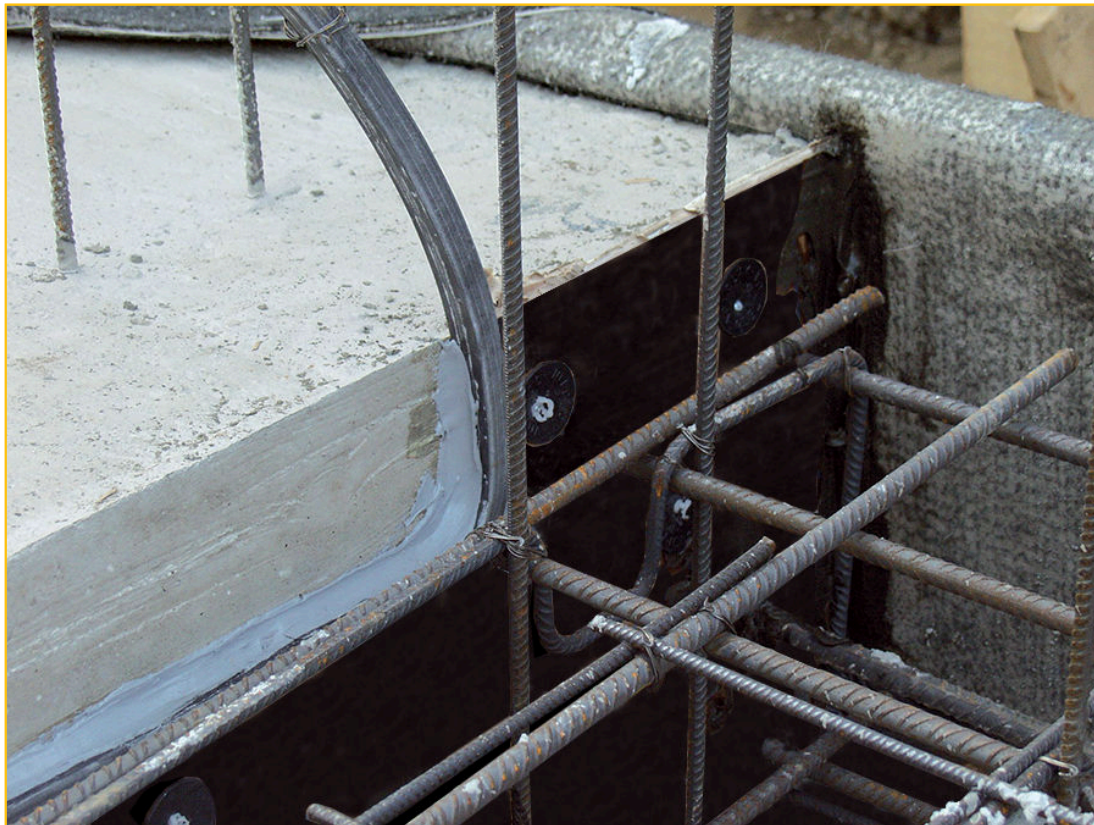




PERSHKRIM I PRODUKTIT

WT EXPANSION është një copë litari hidro-ekspansive e bazuar në kopolimerin AMPHIBIA në EPDM me rezistencë të lartë ndaj ngarkesës hidraulike e cila krijon një mbyllje optimale të nyjeve të zgjerimit dhe tkurrjes, madje edhe të dëmtuara, në çdo strukturë betoni të armuar. Falë fleksibilitetit të madh, mund të aplikohet edhe në struktura veçanërisht të artikuluar ose të parregullta.



APLIKIMI I PRODUKTIT

- Vulosja e nyjeve të zgjerimit dhe tkurrjes në të gjitha llojet e strukturave të betonit të armuar (dhoma, nëntokë, rampa, kanale, vaska, pishina etj.)
- Për vendosjen e vulosjeve ndërmjet elementeve të parafabrikuara prej betoni të armuar ose metali për punë hidraulike
- Realizimi i gasketave të vulosura të tubave të betonit të përforcuar, metalit

PERFITIMET

- Mbajtje e perkryer hidraulike
- Rezistence të lartë kundrejt ngarkimeve hidraulike
- Jo toksiciteti dhe respekti për mjedisin
- Fleksibiliteti i madh i përdorimit
- Aplikim i lehtë dhe i shpejtë

PERGATITJA DHE VENDOSJA NE PUNE

Sipërfaqet e instalimit të profilit duhet të jenë të thata, të pastra dhe pa pluhur, vaj, agjent çlirues dhe pjesë të lirshme.

Për të lehtësuar instalimin, veçanërisht në prani të temperaturave $<15^{\circ}\text{C}$ dhe lagështisë $>60\%$, aplikoni përkohësisht një rrip druri (20 mm të trashë) të vendosur përgjatë vijës së instalimit, të fiksuar me gozhdë për të lehtësuar dhe mbështetur profilin deri në fund kur të bëhet ngjitja.

Pastaj hiqni shiritin.

Vazhdoni sipas sektorëve duke aplikuar shufra të vetme të WT EXPANSION njëri pas tjetrit.

Përdorni ngjitësin BI MASTIC (shihni fletën përkatëse të të dhënave teknike) në prani të shiritit mbështetës.

Përndryshe përdorni ngjitës ULTRABOND, përzieni mirë para përdorimit dhe aplikojeni një shtresë të hollë, madje edhe ngjitëse në të dyja sipërfaqet me një spatulë me dhëmbë të hollë (1 mm) ose me furçë.

Nëse sipërfaqja e aplikimit është poroze, aplikoni një shtresë të dytë ngjitëse kur e para të jetë tharë (10 - 30 minuta).



WT EXPANSION

Vazhdoni me ngjitjen e profilit kur sipërfaqet e të dyja pjesëve janë tharë në prekje (10 - 30 minuta). Vendoseni profilin në pozicionin e duhur dhe bashkojeni në sipërfaqe duke ushtruar presion të fortë me goditje çekiçi.

Koha e tharjes mund të ndryshojë në varësi të llojit të sipërfaqes, sasisë së produktit të përdorur dhe temperaturës ($\geq +10^{\circ}\text{C}$) dhe lagështisë ($\leq 65\%$).

Profilat WT EXPANSION duhet të vendosen me një mbulesë prej të paktën 10 cm betoni të armuar. Lidhja dhe saldimi ndërmjet profileve duhet të kryhet me kokë të nxehtë (me pistoletë me ajër të nxehtë në 400°C) ose me ngjitje me AKTI-VO 201 (shiko skedën teknike përkatëse).

Në rastin e një bashkimi strukturor të seksionit të hapur, vendosni një shtresë adekuate ndarëse në ndërfaqen e vetë bashkimit, brenda profilit WT EXPANSION (kontrolloni hapjen maksimale fillestare sipas seksionit të profilit të zgjedhur); në pjesën e jashtme të profilit WT EXPANSION, aplikoni WT PANEL (shih fletën përkatëse të të dhënave teknike dhe diagramin teknik) në një ose më shumë shtresa të lëkundura nga njëra-tjetra derisa të arrihet hapja fillestare e dëshiruar, duke përfutur kështu edhe hidroizolimim e ndërfaqes së bashkimit.

Shikoni videon e produktit

YOUTUBE VIDEO



Si vepron

Në kontakt me ujin, profilet WT EXPANSION mund të hidratohen deri në ngopjen e plotë të polimerit hidrofil, duke rritur vëllimin fillestar me 2 herë.

Kjo siguron mbyllje të përsosur hidraulike të nyjeve strukturore të cilat i nënshtrohen ngarkesës hidrostatike.

Në rast se prania e ujit nuk është konstante, WT EXPANSION mbetet i qëndrueshëm në dimensionin e zgjeruar.

Vetëm nëse vendoset në një mjedis pa lagështirë, ai lëshon ngadalë molekulat e ujit të zhytur duke u kthyer në dimensionet e tij origjinale.

Duke rënë sërish në kontakt me ujin, dukuria e zgjerimit riprodhohet me të njëjtat karakteristika.

Ky fenomen, për shkak të qëndrueshmërisë kimike të produktit, është i përsëritshëm pa humbje të karakteristikave të zgjerimit dhe presionit.

Udhëzues përzgjedhjeje

Për një përdorim korrekt të profileve WT EXPANSION është thelbësore të kihet parasysh se vula hidraulike e përsosur është në lidhje të drejtpërdrejtë me presionin e ushtruar prej tyre në muret e mbylljes dhe për rrjedhojë me shkallën e tyre të ndërthurjes.

Duhet të krijohet një bashkim në njërin anë të profileve hidro-ekspansive WT EXPANSION për të parandaluar që ato të mos i nënshtrohen dëbimit të krijuar nga presioni hidrostatik përpara se të bymehen.

Madhësia e kërkuar e profilit zgjidhet sipas lëvizjes maksimale lineare të nyjes (duke marrë parasysh dukuritë e tkurrjes, lëvizjet termike të betonit dhe çdo vendosje të diferencuar) dhe hapjes fillestare të bashkimit që do të krijohet gjatë fazës së ekzekutimit.

Lloji i profilit	Madhesia	Hapja fillestare maksimale	Lëvizje të mëtejshme të njëpasnjëshme deri në një presion hidraulik prej 100 KPa	Lloji i përdorimit
WT E 20.20	20X20 mm	10 mm	5 min	Lidhjet strukturore
WT E 30.30	30X30 mm	20 mm	10 mm	Lidhjet strukturore



Referenca të disponueshme në www.volteco.com

PAKETIMI DHE MAGAZINIMI

Profilat WT EXPANSION janë të paketuara në kuti që përmbajnë:
WT E 20.20: përmbajtja për kuti 10.80 m = 9 shufra nga 1.20 m secila.
WT E 30.30: përmbajtja për kuti 4.80 m = 4 shufra nga 1.20 m secila.
Magazinimi i produktit duhet të kryehet në mjedise me të thate të mbrojtur nga dielli dhe nga lageshtira.

PARALAJMERIME - SHENIME TE RENDESISHME

Lidhja duhet të bëhet duke siguruar që profili të mbetet i lidhur në derdhjen e mëvonshme.
Profili WT EXPANSION duhet të përdoret për struktura me trashësi të tillë që të garantojë një mbulim minimal prej 10 cm në anët e strukturës së betonit të armuar.
Shiko. Mire.: Per instalimet në prani të ujit dhe me përqendrim të lartë kripte konsultoni Laboratorin Volteco për prova paraprake të mundshme.

KARAKTERISTIKAT FIZIKE DHE TEKNIKE

Vecantia	Vlera
Pesha specifike	1,02 g/cm ³
Temperatura e aplikimit	-15°C +50°C
Ngjyra	e zezë
Parametrat i nenshtrohen Kontrollit të Cilesise se Brendshme	-
Madhesia	20x20 mm / 30x30 mm
Zgjerohet në kontakt me ujin (7 gg)	> 200%
Grumbullim hidraulik në bashkim 10 mm	Asnje kalim deri në 400 kPa

SIGURIA

Referohuni gjithmone Skedes se saj me te Dhenat mbi Sigurine.

COPYRIGHT

© Copyright Volteco S.p.A. - Te gjitha te drejtat te rezervuara.
Informacion, imazhe dhe tekstet e permbajtura ne kete dokument jane pronesi ekskluzive e Volteco S.p.A.
Mund te ndryshoje ne cdo moment pa paralajmerim.
Versionet me te azhornuara te ketij dhe dokumenta te tjera (zera te kapitujve, brochure, tjetere) jane te pranishme ne www.volteco.com.
Ne raste perkthimi teksti mund te permbaje parregullsi teknike dhe gjuhesore.

SHENIME LIGJORE

Shënim për bleresin/instaluesin:
Dokumenti i pranishëm i vëne në dispozicion nga Volteco S.p.A. është vetëm mbështetës dhe tregues për bleresin/aplikuesin.
Mos konsidero thellimet të kontekstit të vetëm operativ, të cilit Volteco S.p.A. qëndron në çdo rast e huaj.
Nuk ndryshon dhe nuk shtrihen detyrimet që i përkasin prodhuesit Volteco S.p.A.
Mund të ndryshohet në varësi të të cilave aplikuesi duhet të azhurnohet përpara çdo aplikimi të vetëm duke konsultuar faqen www.volteco.com.
Sqarimet e mësipërme shtrihen në informacionin teknik/tregtar para-post shitjes të rrjetit tregtar.

ANEKSET



WT EXPANSION

