

Particolare trincea di ancoraggio VOLGRIP EP

Ambito	Impermeabilizzazione interrati
Tipologia di opera	Cemento armato
Condizioni al contorno	Falda
Costruzione	Nuova
Tipologia di scavo	Libero
Tipologia di materiale(i)	SISTEMA IDRO-REATTIVO
Sequenza di posa	Pre getto
Grado di rischio associato	Alto
Tipologia di protezione	Barriera impermeabile

1. VOLGRIP EP

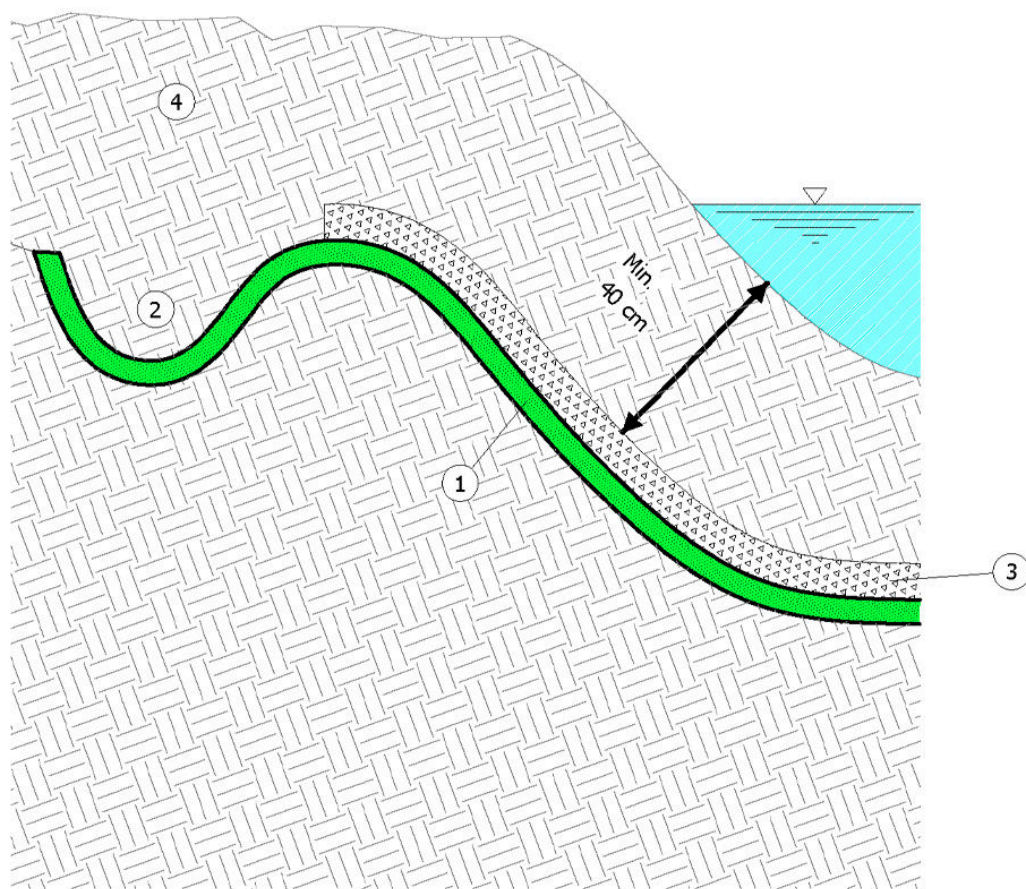
3. Eventuale geogriglia di contenimento terreno

N.B.: Lungo i sormonti (20 cm) dovrà essere depositata omogeneamente BENTONITE SODICA GRANULARE

N.B.: La copertura con terreno deve essere composta da terreno ben graduato, sabbia o ghiaietto frantumato (evitare pietre spigolose o del diametro superiore a 2,5 cm)

2. Eventuale trincea di ancoraggio (dimensione e profondità valutata in relazione all'inclinazione del pendio)

4. Terreno ben compattato dello spessore minimo di 40 cm
N.B.: In caso di fondo ben compattato i teli dovranno essere fissati con l'ausilio di connettori metallici d'acciaio



N.B.: I sistemi impermeabilizzanti dovranno essere applicati senza soluzione di continuità fino alla quota del piano di campagna, al fine di evitare qualsiasi eventuale fenomeno di by pass o scavalcamento; analogamente, al fine di evitare qualsiasi infiltrazione, tutti i sormonti, corpi passanti e quant'altro dovesse interferire con l'impermeabilizzazione dovrà essere sigillato con idonei sistemi Volteco.



Rappresentazione grafica fuori scala rilasciata allo scopo esemplificativo, riferita esclusivamente alla posa delle tecnologie Volteco, da sottoporre all'approvazione ed alla contestualizzazione del Progettista e/o della Direzione Lavori per ogni elemento architettonico/tecnico in funzione delle specifiche esigenze progettuali, di cantiere. Per ogni ulteriore dettaglio sui singoli prodotti citati e per la loro applicazione si dovrà fare riferimento alle relative schede tecniche che si richiamano quali parti integranti della presente, scaricabili inoltre gratuitamente sul nostro sito internet (www.volteco.com).