



AMPHIBIA 3000 GRIP



HIDRO-REAKTIVNE SINTETIČKE
MEMBRANE



OPIS PROIZVODA

AMPHIBIA 3000 GRIP je vodonepropusna membrana od EPDM-a, pre/posle livenja betona, reaktivna u kontaktu sa vodom, sama se popravlja, zaptiva i veže za beton.

Sastoji se od kontinuiranog koekstrudiranog višeslojnog polimernog plašta, sa diferenciranom funkcionalnošću za potpunu vodonepropusnost podzemnih struktura od infiltracija vode.

Napravljen je od 3 sloja sa diferenciranim ekspanzivnim kapacitetom prema sledećim karakteristikama:

- **TIGHT BARRIER**, vodootporni sloj
- **CORE**, samozaptivni super ekspanzivni sigurnosni sloj koji se sam popravlja čak i u slučaju probijanja
- **ACTIVE BARRIER**, hidro-reaktivni sloj sa kontrolisanim širenjem, sprečava bočnu migraciju vode i zaptiva preklape.

Takođe je opremljen na interfejsu koji dolazi u kontakt sa betonom, kalibrisanom netkanom tkaninom koja omogućava mehaničko prijanjanje membrane na strukturu.

PRIMENA PROIZVODA

- Hidroizolacija i zaštita betonskih konstrukcija izgrađenih pod zemljom kao što su stambene i industrijske zgrade, tržni centri, javni radovi itd ... gde je potreban bliski i neprekidni kontakt između hidroizolacije i konstrukcije (ploče i temeljni zidovi, kontra dijafragme, stubovi, stubovi za temelje ili oplata za jednokratnu upotrebu, unutrašnja obloga postojećih prostorija)

Takođe se može koristiti u drugim objektima kao što su kanali, rezervoari, postrojenja za prečišćavanje, tuneli itd.

- Zaštita od vlage za betonske konstrukcije izgrađene na originalnom nivou zemlje, poput podnih košuljica

PREDNOSTI

- Nema lateralne migracije vode
- Veliki otpor hidrauličkom opterećenju
- Velika fleksibilnost i sposobnost premošćavanja pukotina
- Nanošenje na hladno sa lakim vizuelnim pregledom pravilnog postavljanja
- Samozaptivanje preklapanja, samopopravljanje čak i kod slučajnih rupa
- Zaštita od radona, metana i vodene pare (parna brana)
- Potpuno prijanjanje na strukturu od armiranog betona
- Jednostavan prolazak priključne armature sa samozaptivanjem rupe
- Otpornost na agresivne prirodne agense prisutne u zemljištu
- Može se koristiti i u prisustvu slane vode
- Vodozaptivenost sistema čak i kada prisustvo vode nije stalno
- Laka i brza ugradnja , lako prilagodljiva različitim konfiguracijama podloge
- Mogućnost izrade ZAŠTITNE KOŠULJICE (preporučuje se za velike površine koje su nekoliko dana izložene obradi)
- Mogućnost potpunog povezivanja/kombinovanja s drugim Volteco hidroizolacionim sistemima
- Zaštita od korenja

PRIPREMA I PRIMENA

VODIČ ZA POSTAVLJANJE - UVOD

Površine koje treba hidroizolovati mogu biti vlažne, ne nužno čiste, ali ni u kom slučaju ne smeju imati velika isturenja ili šupljine ili kontinuirani protok vode koji bi mogao ugroziti kontinuitet i zaptivanje preklopa.

Uklonite stajaću vodu.

Preklapanje i sečenje listova može se odvijati u bilo kom smeru.

Bočna strana proizvoda AMPHIBIA sa oznakom „BETONSKA STRANA/CONCRETE SIDE“ je ona koja se UVEK MORA položiti u kontakt sa betonskom konstrukcijom koja će biti hidroizolovana.

Preklapanja između listova moraju da budu udaljena najmanje 25 cm od svakog građevinskog spoja.

Izbegavajte krsne preklope.

Zaptivanje odstoynika oplata

Polaganje PRE LIVENJA BETONA

Rupe na odstoynicima oplata moraju biti zaptivene posebnom plastičnom kapom AMPHIBIA STOPPER u različitom obliku u zavisnosti od njihovog prečnika:

- u slučaju tuba dijam. 20-22 izradite ivičnjak proizvodom AKTI-VO 201 (pogledajte odgovarajući tehnički list) na rebrima stopera u blizini diska

- u slučaju tuba dijam. 24 izradite dva ivičnjaka proizvodom AKTI-VO 201 na rebrima stopera u blizini diska

- u slučaju tuba drugačijeg dijametra ili metalnih odstoynika na tradicionalnim drvenim oplatama, koristite AMPHIBIA 3000 STRIP pričvršćen sa BI MASTIC gitom (pogledajte odgovarajući tehnički list).

Polaganje POSLE LIVENJA BETONA

- u slučaju cevi odstoynika, u zavisnosti od njihovog tipa i prečnika, zapušite rupu odgovarajućim proizvodom AMPHIBIA STOPPER ili specifičnim zatvaračem koji je isporučen sa odstoynicima , ili zapušite površinsku rupu sa proizvodom BI MASTIC ili SPIDY 15 (pogledajte odgovarajući tehnički list) kako bi površina za polaganje bila planarno i bez rupa

- u slučaju metalnih odstoynika za tradicionalne drvene oplata, isecite ih poravnato sa zidom i po potrebi obezbedite injektiranje sa BI MASTIC ili SPIDY 15 kako bi površine za polaganje bile planarno i bez rupa

Zaptivanje preklopa

Mesto preklapanja listova, kako bi se sprečilo njihovo otvaranje tokom naknadne obrade (npr. u slučaju pred livenja betona: polaganja armature i betonskog odliva), mora biti zaptiveno posebnim sredstvom.

Pre početka zaptivanja, sačekajte 1-2 sata posle postavljanja proizvoda AMPHIBIA 3000 GRIP.

Pogledajte opcije u sledećoj Tabeli 1

TABELA 1

Proizvod	Definicija	Vrsta zaštite	Područje primene
Bi Mastic (Pogledajte odgovarajući tehnički list)	Elastični lepljivi git visokih performansi za spajanje preklopa	Modifikovani silanski lepak	Zaštita i zaptivanje horizontalnih i vertikalnih preklopa Amphibia, uz eventualno korišćenje spajalica gde je potrebno Zaštita horizontalnih i vertikalnih preklopa Amphibia, u slučaju upotrebe protiv ulaska gasa radona
Amphibia Safety Tape	Lepljiva traka za zaštitu preklopa	Akrilni lepak + film	Pokrivanje preklopa Amphibia u horizontalnom položaju eventualno u kombinaciji sa proizvodom BI MASTIC
Bi Mastic + Amphibia Lap Seal	Elastični lepljivi git visokih performansi za spajanje preklopa + Butilna lepljiva traka za nepropusnost preklopa na gas	Modifikovani silanski lepak + butilni lepak sa folijom	Kao zaštita horizontalnih i vertikalnih preklopa u slučaju upotrebe protiv ulaska gasova, posebno radona i metana

Polaganje ispod ploča (polaganje pre livenja betona)

Zagladite površinu za polaganje mršavim betonom, koji mora biti dovoljno gladak i ujednačen.

Položite proizvod AMPHIBIA 3000 GRIP netkanom površinom okrenutom nagore, neka spojevi ne budu poravnati linijski i preklopite ivice za 5 cm.

Započnite primenu tako što ćete položiti AMPHIBIA 3000 GRIP H.90 duž celog perimetra uzdužno na oplatu, pričvrstiti je na njihovoj ivici klamericom (spajalice sa vrhovima dužine 6-7 mm) i učiniti da se preliva 5 cm iznad visine gotove ploče.

Zapečatite vertikalna preklapanja u na oplatu sa proizvodom BI MASTIC, i eventualno dodajte fiksiranje spajalicama.

Ojačajte uglove proizvodom AKTI-VO 201 ili BI MASTIC.

Nakon toga završite polaganje AMPHIBIA 3000 GRIP tako što ćete zapečatiti sve preklape između listova prateći uputstva navedena u Tabeli 1, uzimajući u obzir specifične primene i projektne zahteve.

Postavljanje na vertikalne površine

- PRE-JET (Za uzdignute zidove koji se izrađuju sa instalacijom u oplatu): nanosite jednu traku proizvoda AMPHIBIA 3000 GRIP na maticu temelja, do spoljne granice zida od armiranog betona koji će se realizovati, i zapečatite preklapanja sa proizvodom BI MASTIC i povežite ga eventualno sa proizvodom AMPHIBIA 3000 GRIP koji dolazi sa ploče koristeći specifičan ugaoni profil AMPHIBIA PRESSURE CORNER 90 ° (Slika 1), nakon polaganja ivičnjaka AKTI-VO 201 ili umesto toga, proizvoda BI MASTIC (pogledajte odgovarajuće tehničke listove) u donjem preklapanju između dva lista.

Pričvrstite ugaoni profil AMPHIBIA PRESSURE CORNER 270° na spoljnu ivicu budućeg zida, iznad upravo postavljene trake AMPHIBIA (Sl. 2) sa prethodnim postavljanjem ivičnjaka AKTI-VO 201 ili umesto toga proizvoda BI MASTIC kao ležaja za polaganje.

Instalirajte oplatu izvan profila (SL. 3) i nastavite sa polaganjem proizvoda AMPHIBIA 3000 GRIP na oplatu, sa površinom od netkanog tekstila sa natpisom „BETONSKA STRANA/CONCRETE SIDE“ prema izlivu koji treba da se

napravi, prethodno ga isecite do stepena potrebnog za pokrivanje zida.

Preklopite spojeve između lista i lista za 5 cm i obavite zaptivanje proizvodom BI MASTIC, sa mogućom dopunom pričvršćivanja sa klamericom (spajalice dužine 6-7 mm) - Ref. Tabela 1.

Ojačajte ivice sa proizvodom AKTI-VO 201 ili BI MASTIC i zapečatite svako prolazno telo sa proizvodom AKTI-VO 201.

Povežite AMPHIBIA 3000 GRIP sa AMPHIBIA PRESSURE CORNER 270 ° ugaonim profilom duž lepljive strane profila (Sl. 4).

Zatim nastavite sa postavljanjem armature, unutrašnjih oplata i odgovarajućih odливaka.

Nakon uklanjanja oplata, zatvorite rupe na odstožnicima (pogledajte uvod) proizvodom AKTI-VO 201 u kombinaciji sa specijalnom plastičnom kapom AMPHIBIA STOPPER ili AMPHIBIA 3000 STRIP u slučaju metalnih odstožnika na tradicionalnim drvenim oplatama.

- PRE-JET (Za zidanje zidova koji se naslanjaju na dijafragme, temeljne stubove, šipove ili postojeće konstrukcije): regulisanje površina uklanjanjem hrapavosti i velikih praznina sve dok se ne dobije dovoljno ravna površina za polaganje, u tu svrhu takođe je moguće koristiti panele od krutog nerazgradivog materijala.

U slučaju infiltracije vode tokom privremenih radova, zaptite malterima TAP 3/I-PLUG ili izradite bilo koji privremeni sistem za odvod na poledini hidroizolacije.

Membranu prethodno isecite u meri u kojoj je potrebno da pokrije zid.

Položite proizvod AMPHIBIA 3000 GRIP sa netkanom površinom sa štampom „BETONSKA STRANA/CONCRETE SIDE“ prema betonskom odlivku koji se izrađuje.

Ojačajte ivice sa proizvodom AKTI-VO 201 ili BI MASTIC i zapečatite svako prolazno telo sa proizvodom AKTI-VO 201.

Povežite se sa podnožjem zida pomoću proizvoda AMPHIBIA 3000 GRIP koji dolazi sa temeljne ploče.

Prekrijte sve spojeve između lista i lista za 5 cm i obavite zaptivanje gitom BI MASTIC - Ref. Tabela 1.

Zatim nastavite sa postavljanjem armature, oplata i odgovarajućih odливaka.

- POST-CASTING: napravite ljusku za povezivanje u podnožju zidara sa SPIDY 15 (pogledajte njen tehnički list), nakon čišćenja dna i uklanjanja svih nedoslednih delova cementa.

Membranu prethodno isecite u meri u kojoj je potrebno da pokrije zid.

Položite AMPHIBIA 3000 GRIP sa pečatiranom površinom okrenutom ka operateru.

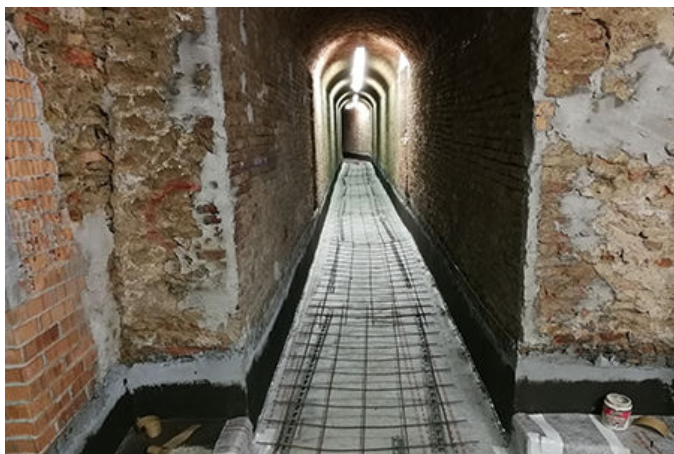
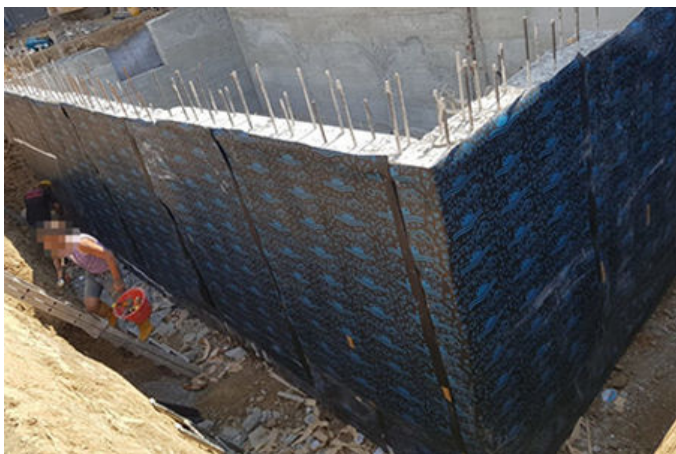
Prekrijte spojeve između lista i lista za 5 cm i obavite zaptivanje proizvodom BI MASTIC - Ref. Tabela 1.

Mehanički obezbedite gornju ivicu membrane do zida koristeći metalni profil AMPHIBIA PRESSURE LINE (Slič. 5).

Povežite AMPHIBIA 3000 GRIP na ivici matice temelja sa AMPHIBIA koji dolazi sa ploče pomoću metalnog ugaonog profila AMPHIBIA PRESSURE CORNER 90° fiksiran ekserima (Slika 6) nakon polaganja ivičnjaka AKTI-VO 201 ili umesto toga BI MASTIC u donjem preklapanju između dva lista.

Ojačajte ivice sa proizvodom AKTI-VO 201 ili BI MASTIC i zapečatite svako prolazno telo sa proizvodom AKTI-VO 201, uključujući integraciju na ove poslednje sa maramicom membrane.

Zaštite AMFIBIJU 3000 pre popunjavanja (pogledajte "Upozorenja").



Reference dostupne na www.volteco.com

UPOZORENJA - VAŽNE NAPOMENE

Blizu AMPHIBIA 3000 GRIP, u uslovima PRE LIVENJA BETONA, kako u horizontalnoj tako i u vertikalnoj ravni, moraju se napraviti kompaktni i homogeni betonski odlivci, koji će formirati strukturu, odgovarajuće veličine za radna i hidraulična opterećenja.

Za vertikalne primene, zaštitite proizvod AMPHIBIA 3000 GRIP netkanim materijalom od 250 g/m² ili izolacionom pločom od polistirena/poliuretana i zaspite zemljom kompaktiranjem u slojevima kako biste dobili ujednačeno ograničenje membrane

Zapečatite sve radne spojeve i dilatacione spojeve specifičnim hidro-ekspanzivnim profilima iz WT linije.

Proizvod ne nanosite na temperaturama višim od +35°C ili nižim od +0°C.

U slučaju horizontalnog polaganja pred livenja betona, izloženost obilnim kišama, ako nije napravljena odgovarajuća preventivna zaštitna obloga, može dovesti do formiranja gela na površini koja tako postaje klizava.

AMPHIBIA 3000 GRIP je profesionalni proizvod. Kompanija VOLTECO uvek preporučuje proveru tehničkog lista pre upotrebe.

Preporučuje se postavljanje od strane kvalifikovanog osoblja za postavljanje.

Za specifične konstrukcije ili izvršne situacije, obratite se tehničkoj službi kompanije Volteco.

PAKOVANJE I SKLADIŠTENJE

	AMPHIBIA 3000 GRIP H. 1.80	AMPHIBIA 3000 GRIP H. 0.90
Veličina rolne	m 1,80 X 20 (in 70,87 X 787,40)	m 0,9 X 20 (in 35,43 X 787,40)
Ekvivalentna površina	36 m ² (387,5 ft ²)	18 m ² (193,75 ft ²)
Težina rolne	59 kg (130 lbs) - Tolerancije +/- 5%	30 kg (66 lbs) - Tolerancije +/- 5%
DODATNI PRIBOR		
Amphibia Pressure Line	Čelični ravni profil s jedne strane presvučen proizvodom Amphibia 3000 Dužina = 1,5 m (59,06 in) Visina = 1,5 cm (1,97 in) Pakovanje = 10 kom	
Amphibia Pressure Corner Obložen na površini na 90°/270° proizvodom AMPHIBIA 3000	Čelični ugaoni profil s jedne strane presvučen proizvodom Amphibia 3000 Dužina = 1,5 m (59,06 in) Visina = 5 cm (1,97 in) X 10 cm (3,93 in) Pakovanje = 10 kom	
Amphibia Safety Tape	Lepljiva traka za zaštitu od preklopa Pakovanje = rolna od 25 m (984,25 in)	
Amphibia Lap Seal	Obostrano lepljiva butilna traka za nepropusnost preklopa na gas Pakovanje = rolna od 10 m (393,70 in)	
Amphibia Stopper	Zaštitna kapica za zatvaranje rupa oplata Paket = vreća 50 kom	
Bi Mastic	Lepljivi git visokih performansi koji se deformiše Pakovanje = 10 kutija upakovanih u jedno pakovanje	

Proizvodi se moraju čuvati na suvom mestu, zaštićenom od sunca i vlage.

POŽELJNO U HORIZONTALNOM POLOŽAJU.

NE SLAŽITE PALETE JEDNU NA DRUGU.

FIZIČKE I TEHNIČKE KARAKTERISTIKE

Specifikacija	Standardi	Vrednosti AMPHIBIA 3000 GRIP
Vidljivi nedostaci	UNI EN 1850-2	Nema vidljivih nedostataka
Ravnost	UNI EN 1848-2	70 mm
Masa vazduha po jedinici površine	UNI EN 1849-2	1,6 ± 0,2 kg/m ²
Debljina	UNI EN 1849-2	1,6 ± 0,2 mm * 1,4 mm samo membrana
Vodonepropusnost	UNI EN 1928 B (700 KPa/24 sata)	Nijedan prolazak
Otpornost na udar	UNI EN 12691	Metoda A: 300 mm Metoda B: 1750 mm
Otpornost na hemikalije i vodonepropusnost	UNI EN 1847 (CaOH ₂ - 28 dana) UNI EN 1928 B	Test je položen
Otpornost na veštačko starenje i vodonepropusnost	UNI EN 1296 (12 nedelja na 70°C) UNI EN 1928 B	Test je položen
Otpornost kidanje	UNI EN 12310-1	Uzdužno: >450 N Poprečno: >450 N
Čvrstoća pri zatezanju	UNI EN 12311-2 (metoda A)	Uzdužno: >300 N/50mm Poprečno: >250 N/50mm
Istezanje pucanjem	UNI EN 12311-2 (metoda A)	Uzdužno: > 500% Poprečno: > 500%
Propusnost na vodenu paru	UNI EN 1931	Sd: 412 m Protok: 1,12 E-9 (kg/m ²)*s
Otpornost na statičko opterećenje	UNI EN 12730 (metoda B/24 h)	20 kg
Otpornost spojeva sa BI MASTIC	UNI EN 12317-2	472 N

Specifikacija	Standardi	Vrednosti AMPHIBIA 3000 GRIP
Otpornost na vatru	UNI EN 13501-2	Klasa E
Dodatne funkcije (nisu potrebne za CE označavanje)		
Specifikacija	Standardi	Vrednosti
Bočna transmigracija	DIN EN 12390-8	700 kPa
Otpornost na hidrostatički pritisak	ASTM D 5385	700 kPa
Otpornost na hidrostatički pritisak preklopa	ASTM D 5385	700 kPa
Koeficijent difuzije gasa radona	ISO/TS 11665-13	Membrana: 2,7 E-11 m ² /s Preklop sa Bi Mastic: 3,0 E-11 m ² /s Preklop sa Bi Mastic + Amphibia Lap Seal: 2,8 E-11 m ² /s
Brzina prenosa metana	ISO 15105-1	Membrana: 348 ml/m ² x d Preklop sa Bi Mastic + Amphibia Lap Seal: 394 ml/m ² x d
Otpor prodiranju korena	EN 14416	Test je položen
Nacionalna odobrenja	Sertifikat	
Rapport de enquête technique (FR)	SOCOTEC FRANCE S.A. Report (ETN) n° 260368080000011 (16/03/2026)	
BBA Technical approval for construction	BBA Agrément Certificate 20/5771 of 13/09/2024	
Specifikacija	Sertifikacija	
Deklaracija o ekološkom proizvodu 0298 (EPD)	EPDIItaly 0298 (30/05/2027) www.epditaly.it	

Navedeni se podaci postižu u laboratoriji na + 20 °C i 60% R.V.

POGLEDAJTE VIDEO SNIMKE I DODATNA POJAŠNENJA

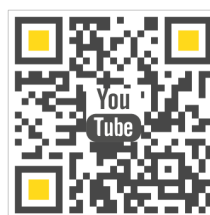
Bezbednosni listovi Izjava o svojstvima proizvoda

Stavke specifikacije

Tehnički dijagrami i BIM

Ekološka deklaracija proizvoda EPD

YouTube Video



BEZBEDNOST

Pogledati odgovarajući bezbednosni list.

 1381	VOLTECO S.p.a Via delle Industrie, 47 - 31050 Ponzano Veneto (I)
17 DOP 0029 EN 13967:2012 1381-CPR-1159 AMPHIBIA 3000 GRIP	
Fleksibilne membrane za hidroizolaciju - Membrane od plastike i gume nepropusne za vlagu, uključujući i membrane od plastike i gumenih materijala dizajnirane da spreče podizanje kapilarne vlage iz zemlje	
Reakcija na vatru: Klasa E Vodonepropusnost: Test je položen (24sata/700 kPa) Otpornost kidanje (uzdužno): > 450 N Otpornost kidanje (poprečno): > 450 N Otpornost na udar: Metoda A: 300 mm - Metoda B: 1750 mm Čvrstoća betona pri zatezanju (uzdužno): >300 N/50 m Čvrstoća betona pri zatezanju (poprečno): >250 N/50 m Otpor statičnog opterećenja: 20 kg Trajnost - Vodonepropusnost nakon izlaganja hemikalijama: Test je položen Trajnost - Vodonepropusnost nakon veštačkog starenja Test je položen Otpornost na spajanje: 472 N Opasne materije: Pogledajte bezbednosni list	

AUTORSKA PRAVA

© Copyright Volteco S.p.A. – Sva prava zadržana.

Informacije, slike i tekstovi u ovom dokumentu su isključivo vlasništvo kompanije Volteco S.p.A.

Podložni su promenama u bilo kom trenutku bez prethodne najave.

Ažurirane verzije ovog i drugih dokumenata (tehničke specifikacije, brošure i drugo) dostupne su na www.volteco.com.

U slučaju prevoda, tekst može sadržati tehničke i jezičke netačnosti.

LEGALNE NAPOMENE

Napomena za kupca/izvođača:

Ovaj dokument koji je pripremila kompanija Volteco S.p.A. služi kao pomoć i smernica za kupca/izvođača.

Ne uzima u obzir sve detalje konkretnih operativnih uslova, za koje Volteco S.p.A. ne preuzima odgovornost.

Ovaj dokument ne menja niti proširuje obaveze kompanije Volteco S.p.A.

Može biti podložan izmenama, te se od izvođača zahteva da ažurira svoje informacije pre svake primene, pozivajući se na sajt www.volteco.com.

Navedena pojašnjenja odnose se i na tehničke i komercijalne informacije pre i posle prodaje u okviru prodajne mreže.

PRILOZI

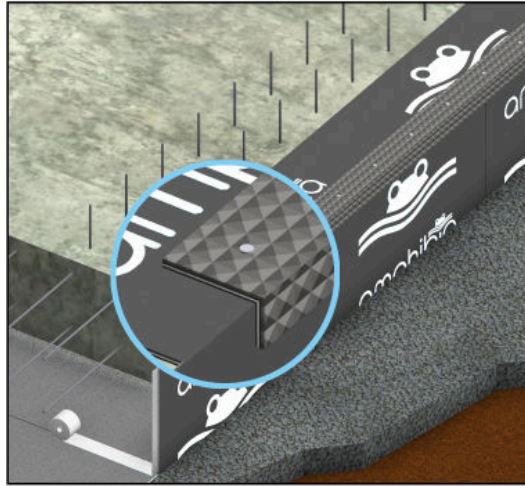


FIG. 1

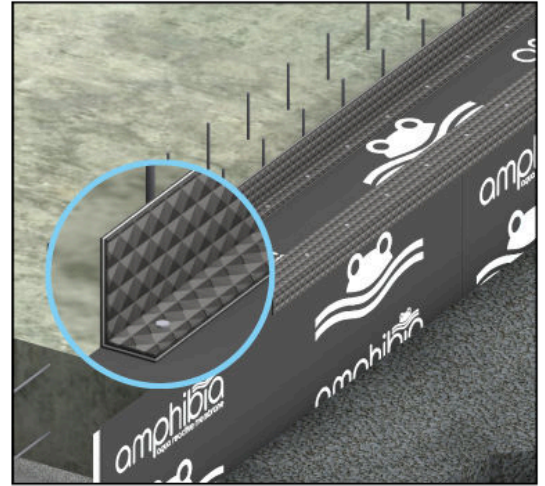


FIG. 2

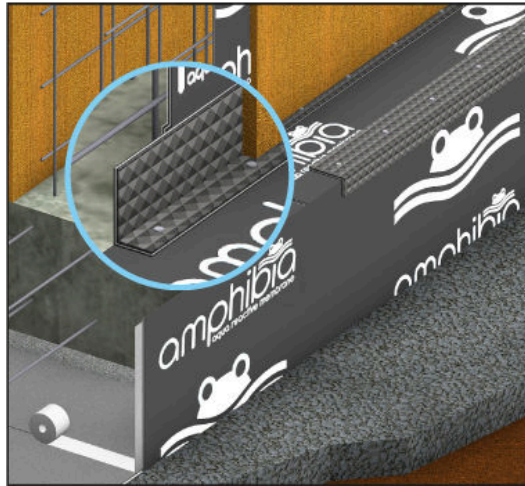


FIG. 3

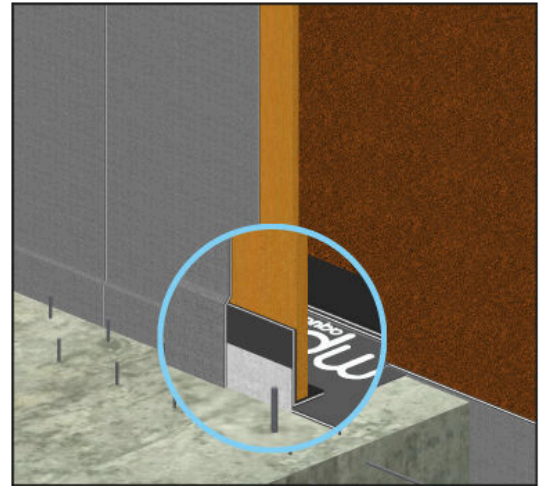


FIG. 4

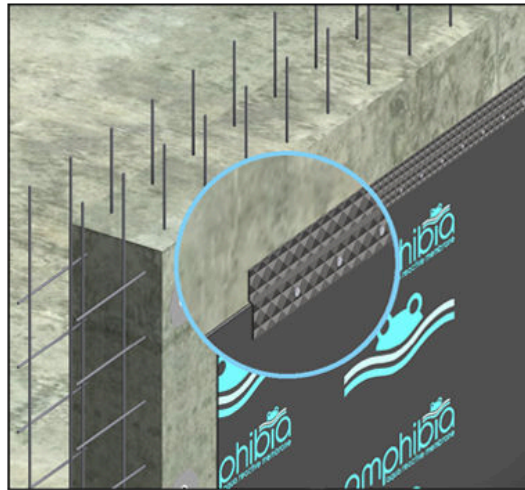


FIG. 5

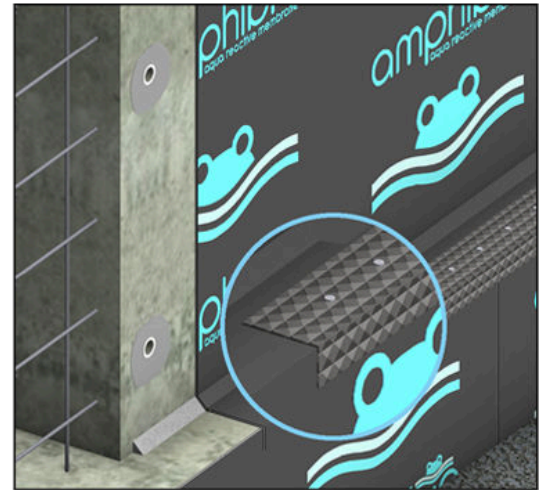


FIG. 6