



AMPHIBIA 3000 GRIP



SYNTECKÉ HYDRO-REAKTÍVNE
MEMBRÁNY



POPIS PRODUKTU

AMPHIBIA 3000 GRIP je EPDM pre/po-aplikácia hydroizolačná membrána, reagujúca na kontakt s vodou, samoopravná, samo-tesniaca a samo-upevňujúca na betón.

Skladá sa z kontinuálnej viacvrstvovej koextrudovanej polymérnej membrány s diferencovanou funkčnosťou pre celkovú vodotesnosť podzemných konštrukcií pred infiltráciou vody.

Je vyrobená z 3 vrstiev s diferencovanou expanznou kapacitou s nasledujúcimi vlastnosťami:

- **TIGHT BARRIER**, vodotesná vrstva
- **CORE**, samotesniaca a samoopraviteľná super expanzná bezpečnostná vrstva, a to aj v prípade prepichnutia
- **ACTIVE BARRIER**, hydroreaktívna vrstva s riadenou expanziou, zabraňuje bočnej migrácii vody a utesňuje presahy.

Na rozhraní, ktoré prichádza do kontaktu s betónom, je tiež vybavená kalibrovanou netkanou textíliou, ktorá umožňuje mechanickú príľnavosť membrány ku konštrukcii.

KDE SA POUŽÍVA

- Hydroizolácia a ochrana betónových konštrukcií realizovaných pod zemou, ako sú obytné a priemyselné budovy, nákupné centrá, verejné stavby atď., kde sa vyžaduje tesný a nepretržitý kontakt medzi hydroizolačným prostriedkom a konštrukciou (základové dosky a múry, kontralaty, pilóty, násypy alebo jednorazové debnenia, vnútorné obloženie existujúcich priestorov)

Môže sa použiť aj v iných konštrukciách, ako sú kanály, nádrže, čističky odpadových vôd, tunely atď.

- Ochrana proti vlhkosti pre betónové konštrukcie vybudované na úrovni terénu, ako sú podkladové potery

VÝHODY

- Žiadna bočná migrácia vody
- Vysoká odolnosť proti hydraulickému zaťaženiu
- Vysoká flexibilita a kapacita na premostenie trhlín
- Aplikácia za studena s jednoduchou vizuálnou kontrolou správnej inštalácie
- Samočinné utesnenie presahov, samoregenerácia aj v prípade náhodných otvorov
- Ochrana pred plyným radónom, metánom a parozábranou
- Úplná príľnavosť k železobetónovej konštrukcii
- Ľahký priechod spojovacích výstuží so samotiesniacimi otvormi
- Odolnosť voči agresívnym prírodným činidlám obsiahnutým v zemi
- Použiteľné aj v prítomnosti slanej vody
- Vodotesnosť systému aj pri neustálej prítomnosti vody
- Jednoduchá a rýchla aplikácia, ľahko sa prispôsobí rôznym konfiguráciám podpory
- Umožňuje vytvoriť OCHRANNÝ SCREED (odporúčané pre veľké plochy s vystavením spracovaniu po dobu niekoľkých dní)
- Možnosť kompletného spojenia s inými hydroizolačnými systémami Volteco
- Ochrana proti koreňom

PRÍPRAVA A REALIZÁCIA

PRÍRUČKA PRE POKLÁDKU - PREDSLOVY

Povrchy, ktoré sa majú hydroizolovať, môžu byť vlhké, nemusia byť čisté, ale v žiadnom prípade nesmú mať veľké výčnelky alebo dutiny, ani trvalé prúdy vody, ktoré by mohli ohroziť spojitosť a tesnosť presahov.

Odstráňte všetku stojacu vodu.

Skladanie a rezanie listov môže prebiehať v ľubovoľnom smere.

Strana AMPHIBIA s označením „BETÓNOVÁ STRANA“ je tá, ktorá sa VŽDY MUSÍ položiť do kontaktu s betónovou konštrukciou, ktorá sa má hydroizolovať.

Prekrývania medzi jednotlivými plátnami musia byť vzdialené najmenej 25 cm od každej škáry.

Vyhňte sa krížovým presahom.

Tesnenie dištančných prvkov debnenia

Pokládka pre PREDLIEVANIE

Otvory v rozperách debnenia je potrebné utesniť špeciálnym plastovým tesnením AMPHIBIA STOPPER v rôznych tvaroch v závislosti od ich priemeru:

- v prípade rúrok s priemerom 20-22 vytvorte obrubu použitím AKTI-VO 201 (pozri príslušný technický list) na rebrá zátky v blízkosti disku

- v prípade rúrok s priemerom 24 mm vytvorte dve vedľa seba umiestnené obruby AKTI-VO 201 na rebrách zátky v blízkosti disku

- v prípade rúrok s rôznymi priermi alebo kovových dištančných podložiek pre tradičné drevené debnenie použite AMPHIBIA 3000 STRIP upevnený pomocou BI MASTIC (pozri príslušný technický list).

Pokládka POST-GETTO

- v prípade dištančných rúrok, v závislosti od ich typu a priemeru, zaslepte otvor špeciálnou zátkou AMPHIBIA STOPPER alebo špecifickou zátkou dodávanou s dištančnými rúrkami, alebo zasypte otvor v povrchu prípravkom BI MASTIC alebo SPIDY 15 (pozri príslušný technický list), aby bol povrch pokládky rovný a bez dier

- v prípade kovových dištančných podložiek pre tradičné drevené debnenie odrežte v jednej rovine s murivom a v prípade potreby zapravte prípravkom BI MASTIC alebo SPIDY 15, aby bol povrch pokládky rovný a bez dier

Utesnenie presahov

Prekrývania plátna musia byť utesnené vhodným krytom, aby sa zabránilo ich otvoreniu počas následných prác (napr. v prípade predlievania: kladenie výstuže a betónovanie).

Po nanosení AMPHIBIA 3000 GRIP počkajte 1-2 hodiny a až potom pokračujte v tmelení.

Pozri možnosti v nasledujúcej Tabuľke 1

TABUĽKA 1

Produkt	Definícia	Typ posádky	Oblasti použitia
Bi Mastic (Pozri súvisiaci technický list)	Vysokoučinný elastický lepiaci tmel na spájanie presahov	Modifikované silanové lepidlo	Prítomnosť a utesnenie vodorovných a zvislých prekrytí Amphibia, v prípade potreby doplnené zošitím prítomnosť vodorovných a zvislých prekrytí Amphibia pri použití proti prenikaniu radónového plynu
Amphibia Safety Tape	Lepiaca páska na ochranu proti prekrývaniu	Akrylové lepidlo + film	Pokrytie vodorovných prekrytí Amphibia, prípadne v kombinácii s BI MASTIC
Bi Mastic + Amphibia Lap Seal	Vysokoučinný elastický lepiaci tmel na spájanie presahov + butylová lepiaca páska na utesnenie presahov proti prenikaniu plynov	Modifikované silanové lepidlo + butylové lepidlo s filmom	Ochrana vodorovných a zvislých prekrytí pri použití proti prenikaniu plynov, najmä radónu a metánu

Pokládka pod dosky (pokládka predlievaním)

Vyrovajte povrch pokládky chudým betónom, ktorý musí byť dostatočne hladký a rovnomerný.

AMPHIBIA 3000 GRIP položte netkanou textíliou smerom nahor, spoje rozmiestnite a okraje prekrývajte o 5 cm.

Aplikáciu začnite pokládkou AMPHIBIA 3000 GRIP H.90 po celom obvode pozdĺžne na debnenia, zaistením na okraji debnenia pomocou sponkovačky (sponky s hrotmi dlhými 6-7 mm) a presahom 5 cm za úroveň hotovej základovej dosky.

Utesnite zvislé presahy na debnení pomocou BI MASTIC, prípadne spojte upevnenie pomocou sponiek.

Hrany vystužte AKTI-VO 201 alebo BI MASTIC.

Potom dokončíte pokládku AMPHIBIA 3000 GRIP utesnením všetkých prekrytí medzi jednotlivými vrstvami podľa pokynov uvedených v Tabuľke 1, pričom zohľadnite špecifické požiadavky na použitie a konštrukciu.

Inštalácia na zvislé plochy

- PREDLIEVANIE (Pre steny, ktoré sa majú realizovať pokládkou vo vnútri debnení): položte pás AMPHIBIA 3000 GRIP na základové dno až po vonkajšiu hranicu budovanej železobetónovej steny, presahy utesnite pomocou BI MASTIC a spojte prípadne s AMPHIBIA 3000 GRIP vychádzajúcim zo základovej dosky pomocou špecifického rohového profilu AMPHIBIA PRESSURE CORNER 90° (Obr. 1), po položení obruby AKTI-VO 201 alebo alternatívne BI MASTIC (pozri príslušné technické listy) do základového presahu medzi dvoma plátnami.

Upevnite profil AMPHIBIA PRESSURE CORNER s uhlom 270° na vonkajší okraj budúcej steny nad práve položený pás AMPHIBIA (obr. 2) po položení obruby AKTI-VO 201 alebo alternatívne BI MASTIC ako základ pokládky.

Namontujte debnenia na vonkajšiu stranu profilu (OBR. 3) a pokračujte v pokládke AMPHIBIA 3000 GRIP na debnenie, pričom povrch netkanej textílie s označením „BETÓNOVÁ STRANA“ musí smerovať k odlievanej stene, vopred nastrihanej na požadovanú veľkosť na zakrytie steny.

Spoje medzi plechom a plechom prekryte o 5 cm a utesnite BI MASTIC s možnou integráciou prekrývacieho upevnenia pomocou zošivačky (sponky s hrotmi dlhými 6-7 mm) - Ref. Tabuľka 1.

Okraje vystužte AKTI-VO 201 alebo BI MASTIC a utesnite každé prechádzajúce teleso AKTI-VO 201.

Pripevnite pätku AMPHIBIA 3000 GRIP k profilu AMPHIBIA PRESSURE CORNER s uhlom 270° pozdĺž lepiacej strany profilu (Obr. 4).

Potom pokračujte v pokládke výstuží, vnútorných debnení a príslušnej betonáže.

Po odstránení debnení utesnite otvory pre dištančné podložky (pozri úvodné poznámky) pomocou AKTI-VO 201 v kombinácii so špeciálnou plastovou podložkou AMPHIBIA STOPPER alebo pomocou AMPHIBIA 3000 STRIP v prípade kovových dištančných podložiek pre tradičné drevené debnenia.

- **PREDLIEVANIE (V prípade muriva, ktoré sa má postaviť na diafragmy, násypy, štetovnice alebo existujúce konštrukcie):** upravte povrch odstránením nerovností a veľkých dutín, kým sa nezíska dostatočne rovný povrch pokládky; na tento účel sa môžu použiť aj panely z nerozložiteľného tuhého materiálu.

V prípade, že cez dočasné práce presakuje voda, utesnite ich maltou TAP 3/I-PLUG alebo za hydroizoláciou vytvorte akýkoľvek dočasný odvodňovací systém.

Fóliu vopred narežte v rozsahu potrebnom na zakrytie steny.

AMPHIBIA 3000 GRIP položte netkanou textíliou s označením „BETÓNOVÁ STRANA“ smerom k betónovému odliatku, ktorý sa má zhotoviť.

Okraje vystužte AKTI-VO 201 alebo BI MASTIC a utesnite každé prechádzajúce teleso AKTI-VO 201.

Pripojte päť muriva pomocou systému AMPHIBIA 3000 GRIP zo základovej dosky.

Všetky spoje medzi plechom a plechom prekryte o 5 cm a utesnite BI MASTIC - Ref. Tabuľka 1.

Potom pokračujte v pokládke výstuží, debnení a príslušnej betonáže.

- **POST-JET:** po očistení podkladu a odstránení prípadných nesúrodých častí cementu vytvorte spojovaciu škrupinu pri päte muriva pomocou prípravku SPIDY 15 (pozri príslušný technický list).

Fóliu vopred narežte v rozsahu potrebnom na zakrytie steny.

AMPHIBIA 3000 GRIP položte potlačeným povrchom smerom k pracovníkovi.

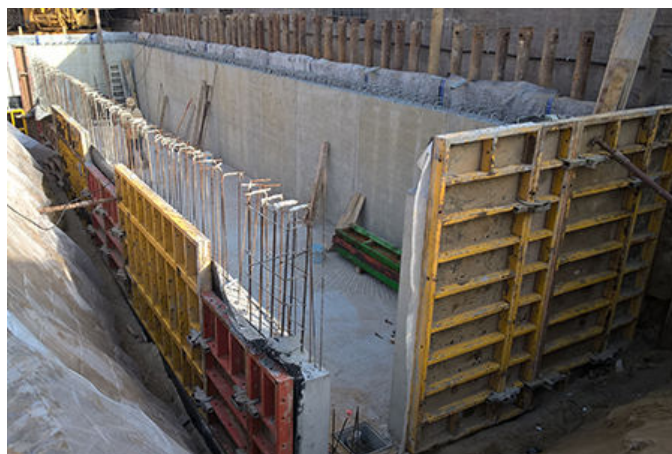
Spoje medzi plátnami prekryte o 5 cm a utesnite ich s BI MASTIC - Ref. Tabuľka 1.

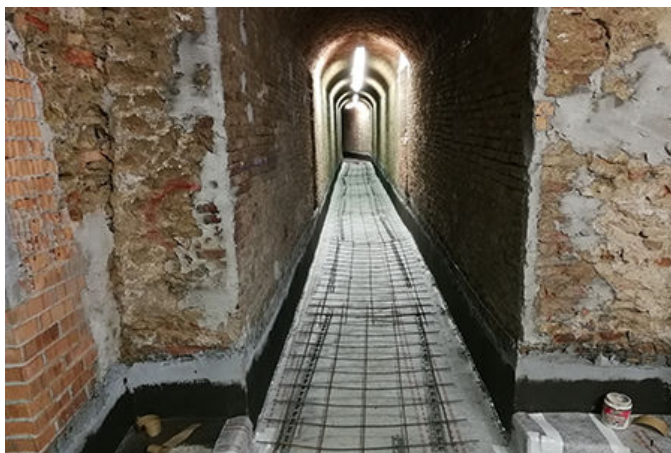
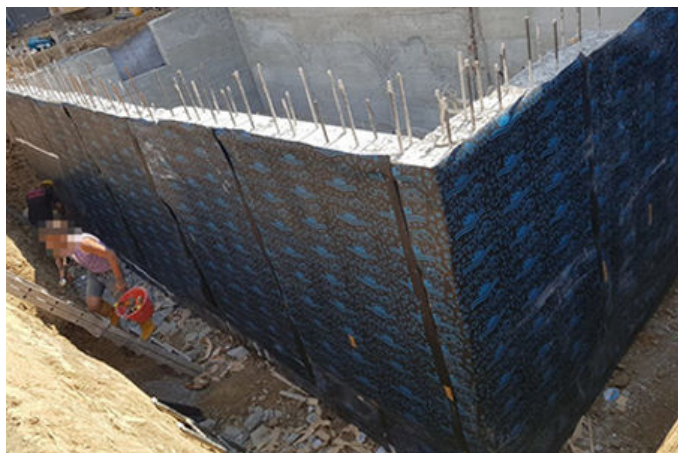
Horný okraj fólie mechanicky pripevnite k stene pomocou kovového profilu AMPHIBIA PRESSURE LINE (Obr. 5).

Spojte AMPHIBIA 3000 GRIP na okraji základovej matice s AMPHIBIA z dosky pomocou kovového uhlového profilu AMPHIBIA PRESSURE CORNER 90° upevneného klincami (Obr. 6), po položení obruby AKTI-VO 201 alebo alternatívne BI MASTIC do základového presahu medzi dvoma plátnami.

Okraje vystužte AKTI-VO 201 alebo BI MASTIC a utesnite každé prechádzajúce teleso AKTI-VO 201, vrátane integrácie s membránou.

Pred zasypáním chráňte AMPHIBIA 3000 GRIP (pozri „Upozornenia“).





Referencie sú dostupné na www.volteco.com

UPOZORNENIA - DÔLEŽITÉ POZNÁMKY

V blízkosti AMPHIBIA 3000 GRIP v podmienkach PREDLIEVANIA, vo vodorovnej aj zvislej rovine, sa musia zhotoviť kompaktné a homogénne betónové odliatky, ktoré budú tvoriť konštrukciu, primerane dimenzovanú na prevádzkové a hydraulické zaťaženie.

Pri vertikálnej inštalácii v otvorenom výkope chráňte membránu AMPHIBIA 3000 GRIP netkanou textíliou s gramážou 250 g/m² alebo izolačnou doskou z polystyrénu/polyuretánu a **zasypťe zeminou, ktorú po vrstvách zhutňujte, aby sa dosiahlo rovnomerné prilnutie membrány.**

Všetky škáry v betóne a dilatačné a kontrakčné škáry utesnite špeciálnymi hydroexpanznými profilmi radu WT.

Produkt neaplikujte pri teplotách vyšších ako +35°C alebo nižších ako +0°C.

V prípade pokládky predlievaním vo vodorovnom smere môže vystavenie silnému dažďu, pri ktorom nie je použitý vhodný ochranný kryt, viesť k tvorbe gélu na povrchu, čím sa povrch stáva klzkým.

AMPHIBIA 3000 GRIP je profesionálny výrobok. Spoločnosť VOLTECO vždy odporúča pred použitím skontrolovať technický list.

Odporúča sa inštalácia kvalifikovanými inštalátormi.

V prípade konkrétnych konštrukčných alebo výkonných situácií kontaktujte technický servis Volteco.

BALENIE A SKLADOVANIE

	AMPHIBIA 3000 GRIP H. 1.80	AMPHIBIA 3000 GRIP H. 0.90
Veľkosť rolky	m 1,80 X 20 (in 70,87 X 787,40)	m 0,9 X 20 (in 35,43 X 787,40)
Ekvivalentná plocha	36 m ² (387,5 ft ²)	18 m ² (193,75 ft ²)
Hmotnosť rolky	59 kg (130 lbs) - Tolleranza +/- 5%	30 kg (66 libier) - tolerancia +/- 5%
PRÍSLUŠENSTVO		
Amphibia Pressure Line	Priamy oceľový profil na jednej strane potiahnutý Amphibia 3000 Dĺžka = 1,5 m (59,06 palca) Výška = 5 cm (1,97 palca) Balenie = 10 ks	
Amphibia Pressure Corner Povrchová úprava pod uhlom 90°/270° s AMPHIBIA 3000	Oceľový rohový profil na jednej strane potiahnutý Amphibia 3000 Dĺžka = 1,5 m (59,06 palca) Výška = 5 cm (1,97 palca)	
Amphibia Safety Tape	Lepiaca páska na ochranu proti prekrývaniu	

PRÍSLUŠENSTVO	-
	Balenie = rolka 25 m (984,25 palca)
Amphibia Lap Seal	Butylová lepiaca páska na plynotesnosť presahov Balenie = 10 m rolka (393,70 in)
Amphibia Stopper	Ochranný uzáver na uzatváranie otvorov v debnení, Balenie = vrece po 50 ks
Bi Mastic	Vysokoučinný deformovateľný lepiaci tmel Balenie = 10 jednobalenie

Výrobky je potrebné skladovať v suchom prostredí chránenom pred slnkom a vlhkosťou.

PREDNOSTNE V HORIZONTÁLNEJ POLOHE.

PALETY NENAKLADAJTE.

FYZIKÁLNE A TECHNICKÉ CHARAKTERISTIKY

Technické údaje	Normy	Hodnoty AMPHIBIA 3000 GRIP
Viditeľné defekty	UNI EN 1850-2	Bez viditeľných defektov
Priamosť	UNI EN 1848-2	70 mm
Hmotnosť na jednotku plochy	UNI EN 1849-2	1,6 ± 0,2 kg/m ²
Hrúbka	UNI EN 1849-2	1,6 ± 0,2 mm * len 1,4 mm membrána
Vodotesný	UNI EN 1928 B (700 kPa/24 hodín)	Žiadne kroky
Odolnosť proti nárazu	UNI EN 12691	Metóda A: 300 mm Metóda B: 1750 mm
Odolnosť voči chemickým látkam a vodotesnosť	UNI EN 1847 (CaOH ₂ - 28 dni) UNI EN 1928 B	Test prešiel
Odolnosť proti umelému starnutiu a vodotesnosti	UNI EN 1296 (12 týždňov pri 70 °C) UNI EN 1928 B	Test prešiel
Odolnosť proti roztrhnutiu	UNI EN 12310-1	Pozdĺžne: > 450 N Priečne: > 450 N
Pevnosť v ťahu	UNI EN 12311-2 (metóda A)	Pozdĺžne: >300 N/50 mm Priečne: >250 N/50 mm
Predĺženie prestávky	UNI EN 12311-2 (metóda A)	Pozdĺžne: > 500 % Priečne: > 500 %
Priepustnosť vodnej pary	UNI EN 1931	Sd: 412 m Prietok: 1,12 E-9 (kg/m ²)*s
Odolnosť proti statickému zaťaženiu	UNI EN 12730 (metóda B/24 h)	20 kg
Odolnosť spoja s BI MASTIC	UNI EN 12317-2	472 N
Ohňovzdorné	UNI EN 13501-2	Trieda E

Dodatočné funkcie (nevyžadujú sa na označenie CE)

Technické údaje	Normy	Hodnoty
Bočná transmigrácia	DIN EN 12390-8	700 kPa
Odolnosť voči hydrostatickému tlaku	ASTM D 5385	700 kPa
Odolnosť proti hydrostatickému tlaku presahov	ASTM D 5385	700 kPa
Koeficient difúzie radónového plynu	ISO/TS 11665-13	Membrána: 2,7 E-11 m ² /s Prekrytie s Bi Mastic: 3,0 E-11 m ² /s Prekrytie s Bi Mastic + Amphibia Lap Seal: 2,8 E-11 m ² /s
Stupeň prenosu metánu	ISO 15105-1	Membrána: 348 ml/m ² x d Prekrytie s Bi Mastic + Amphibia Lap Seal: 394 ml/m ² x d
Odolnosť proti prenikaniu koreňov	EN 14416	Test prešiel

Vnútroštátne schválenia	Certifikát

Rapport de enquête technique (FR)	SOCOTEC FRANCE S.A. Report (ETN) n° 26036808000011 (16/03/2026)
BBA Technical approval for construction	BBA Agrément Certificate 20/5771 of 13/09/2024
Technické údaje	Certifikácia
Environmentálne vyhlásenie o produkte 0298 (EPD)	EPDIItaly 0298 (30/05/2027) www.epditaly.it

Uvedené údaje sú získané v laboratóriu pri +20 °C a 60 % relatívnej vlhkosti.

POZRITE SI VIDEÁ A POSTREHY

Bezpečnostné listy	Vyhlásenie o vlastnostiach	Položky špecifikácie	Technické schémy a BIM	Vyhlásenie EPD	Video na YouTube
					

BEZPEČNOSŤ

Pozrite si príslušnú kartu bezpečnostných údajov.

	VOLTECO S.p.a Via delle Industrie, 47 - 31050 Ponzano Veneto (I)
	17 DOP 0029 EN 13967:2012 1381-CPR-1159 AMPHIBIA 3000 GRIP Pružné hydroizolačné membrány - Plastové a gumové membrány odolné proti vlhkosti vrátane plastových a gumových membrán navrhnutých tak, aby zabráňovali vlhkosti vzostupujúcej zo zeme
Reakcia na oheň: Trieda E Vodotesnosť: Test úspešne prebehol (24h/700 kPa) Odolnosť proti roztrhnutiu (pozdĺžne): > 450 N Pevnosť v roztrhnutí (prične): > 450 N Odolnosť proti nárazu: Spôsob A: 300 mm - Spôsob B: 1750 mm Pevnosť v ťahu (pozdĺžna): >300 N/50 mm Pevnosť v ťahu (prične): >250 N/50 mm Odolnosť proti statickému zaťaženiu: 20 kg Trvanlivosť - Vodotesnosť po vystavení chemikáliám: Test bol úspešný Trvanlivosť - Vodotesnosť po umelom starnutí: Test bol úspešný Pevnosť spoja: 472 N Nebezpečné látky: Pozri KBÚ	

AUTORSKÉ PRÁVA

© Copyright Volteco S.p.A. - All rights reserved.

Informácie, obrázky a texty obsiahnuté v tomto dokumente sú výhradným vlastníctvom Volteco S.p.A.

Môžu sa kedykoľvek zmeniť bez upozornenia.

Najaktuálnejšie verzie tohto a ďalších dokumentov (špecifikácie, brožúry, iné) sú k dispozícii na www.volteco.com.

V prípade prekladu môže text obsahovať technické a jazykové nedostatky.

PRÁVNE UPOZORNENIA

Poznámka pre kupujúceho/inštalatéra:

Tento dokument sprístupnený spoločnosťou Volteco S.p.A. je to len podpora a orientačný údaj pre kupujúceho/aplikátora.

Neberie do úvahy potrebnú hĺbkovú analýzu jednotlivých prevádzkových súvislostí, ktoré Volteco S.p.A. v každom prípade zostáva cudzí.

Neupravuje ani nerozširuje povinnosti výrobcu Volteco S.p.A.

Je náchylný na variácie, pre ktoré musí aplikátor aktualizovať pred každou jednotlivou aplikáciou na webovej stránke www.volteco.com.

Vyššie uvedené objasnenia sa vzťahujú na predpredajné technické/obchodné informácie predajnej siete.

PRÍLOHY

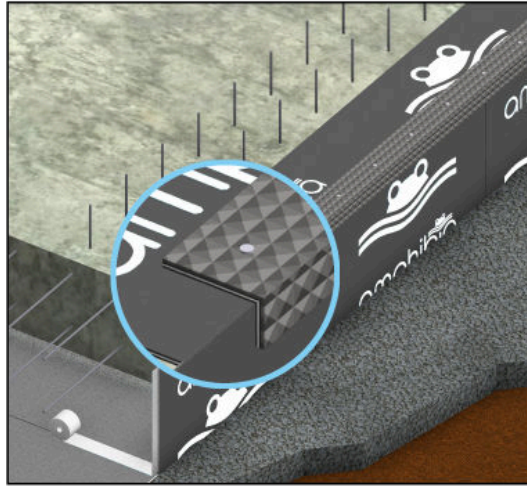


FIG. 1

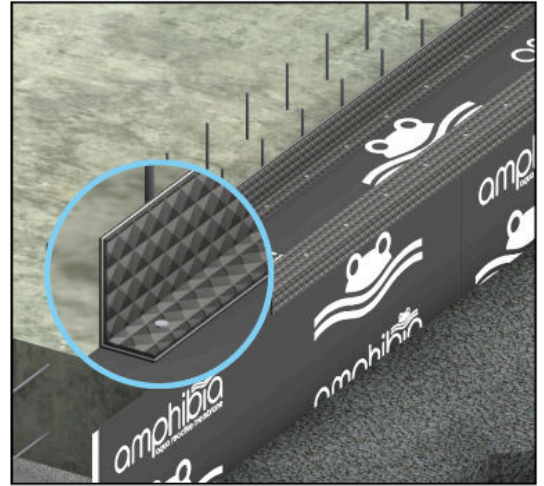


FIG. 2

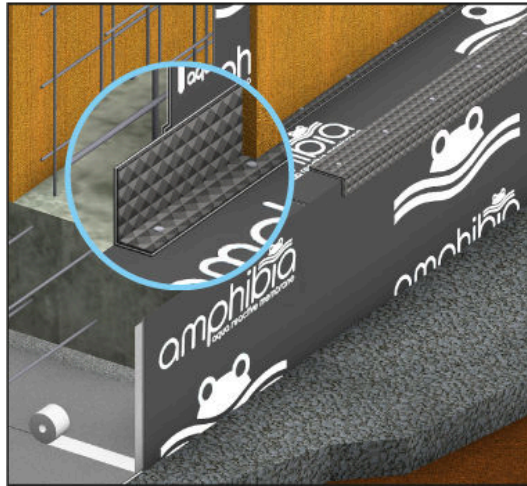


FIG. 3

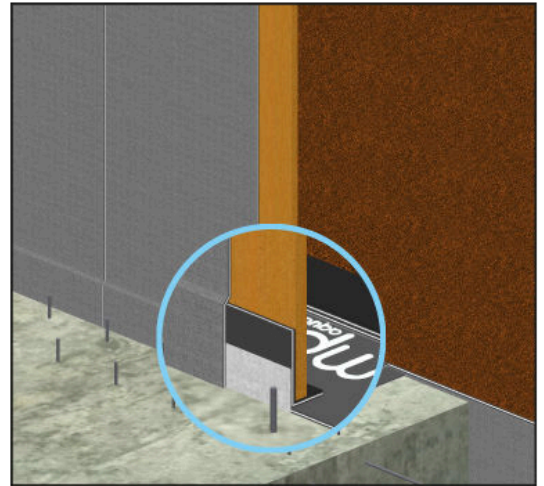


FIG. 4

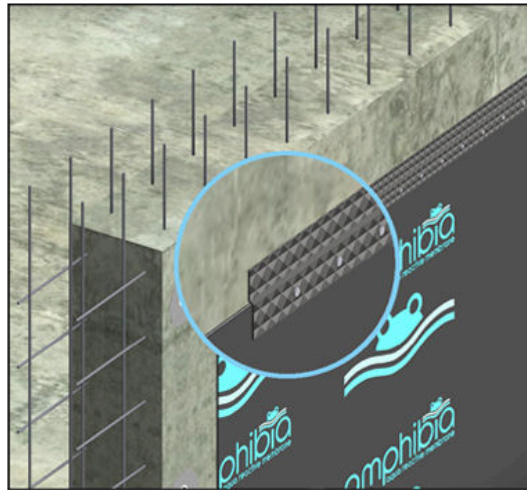


FIG. 5

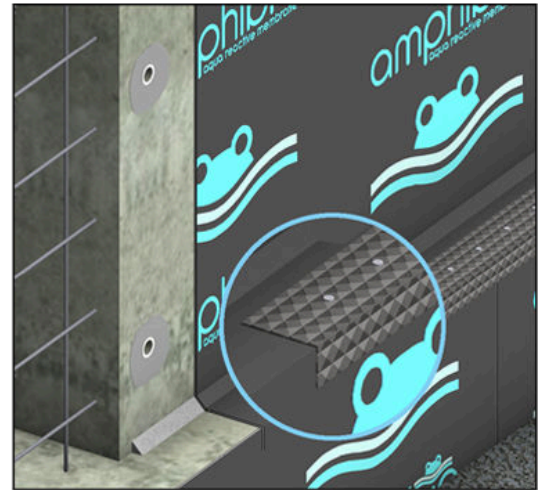


FIG. 6