



# AMPHIBIA 3000 GRIP



HIDRO-REAKTIVNE SINTETIČNE  
MEMBRANE



## OPIS IZDELKA

AMPHIBIA 3000 GRIP je hidroizolacijska membrana iz epdm za pred/po-ulivanje, ki reagira v stiku z vodo, sama se popravlja/prilagaja, samo-tesnilna in zagotavlja samodejni oprijem na beton.

Sestavljena je iz neprekinjenega polimernega večslojnega koextrudiranega plašča, z diferencialno funkcionalnostjo, ki zagotavlja neprepustnost pred infiltracijami vode na podzemnih strukturah.

Izjava se v 3 slojih s sposobnostjo raztezanja, ki se razlikuje glede na naslednje značilnosti:

- **TIGHT BARRIER**, plast z neprepustnim tesnjenjem
- **CORE**, varnostni sloj velikega raztezanja, samo-tesnilni in samo-popravljajoči se v primeru preluknjanja
- **ACTIVE BARRIER**, hidro-reaktivni sloj s kontroliranim raztezanjem preprečuje drsenje vode v stran in zatesni prekrivanja.

Poleg tega je v vmesni plasti, ki pride v stik z betonom, opremljena s kalibrirano netkano tkanino, ki omogoča mehanski oprijem membrane na strukturo.

## NANOS IZDELKA

• Hidroizolacija in zaščita struktur iz betona, narejenih pod zemljo, v bivalnih in industrijskih stavbah, trgovskih centrih, javnih gradnjah,... itd., kjer se zahteva tesen in neprekinjen stik med hidroizolacijo in strukturo (plošče in temelji, kontra diafragme, piloti, stebri ali podstroji za enkratno uporabo, notranje obloge obstoječih lokalov).

Poleg tega ga je mogoče uporabiti tudi v drugih strukturah, kot so kanali, rezervoarji, čistilni sistemi, tuneli, itd.

• Zaščita proti vlagi za betonske konstrukcije na visoki nadmorski višini kot so talni estrihi

## PREDNOSTI

- Brez bočne migracije vode
- Visoka odpornost na hidrostatični tlak
- Visoka fleksibilnost in zmogljivost mostičenja razpok na podlagi
- Hladni nanos s preprostim vizualnim pregledovanjem pravilne namestitve
- Samodejno tesnjenje prekrivanj, samoregeneracija tudi v primeru naključnih odprtih
- Zaščita pred radonom, metanom, ne prepušča pare
- Popoln oprijem na strukturo iz armiranega betona
- Lahek prehod armaturnih sistemov s samotsnjenjem odprtine
- Odpornost na naravne agresivne dejavnike, prisotne v zemlji
- Možnost uporabe tudi v prisotnosti slane vode
- Neprepustnost sistema tudi v primeru, ko prisotnost vode ni konstantna
- Hitro in preprosto nanašanje, brez težav se prilagodi različnim oblikam podlage
- Omogoča izdelavo ZAŠČITNE PREVLEKE (priporoča se za večje površine, izpostavljene večdnevni obdelavi)
- Možnost popolne kombinacije tudi z drugimi hidroizolacijskimi sistemi Volteco
- Protikoreninska zaščita

## PRIPRAVA IN UPORABA

---

### NAVODILA ZA POLAGANJE - UVOD

Površine, ki jih boste zatesnili, so lahko vlažne, ni nujno, da so čiste, v nobenem primeru pa ne smejo imeti velikih izboklin ali vdolbin ali stalnega dotekanja vode, ki bi lahko negativno vplivali na neprekinjenost in zatesnjevanje prekrivnih spojev.

Odstranite morebitno stoječo vodo.

Platna lahko upogibate in režete v vseh smereh.

Stran AMPHIBIA z odtisom „CONCRETE SIDE“ je tista, ki MORA BITI VEDNO položena v stik z betonsko strukturo, ki jo je treba hidroizolirati.

Prekrivni spoji platen morajo biti vsaj 25 cm oddaljeni od vsakega delovnega stika.

#### **Preprečite križna prekrivanja.**

#### **Tesnjenje distančnikov-opažev**

##### **Polaganje PRED-ULIVANJEM**

Odprtine distančnikov opaža je treba zatesniti z ustreznim plastičnim čepom AMPHIBIA STOPPER različnih oblik, odvisno od njihovega premera:

- v primeru cevi prem. 20-22 nanosite sloj AKTI-VO 201 (glejte pripadajoči varnostni list) na strani čepa v bližino diska
- v primeru cevi prem. 24 mm nanosite dva sloja AKTI-VO 201 drug ob drugem na obe strani glave čepa v bližino diska
- v primeru cevi različnega premera ali pa kovinskih distančnikov na tradicionalnih lesenih opažih, uporabite AMPHIBIA 3000 STRIP fiksiran z BI MASTIC (glejte pripadajoči varnostni list).

##### **Polaganje PO-ULIVANJU**

- pri distančnih ceveh, odvisno od njihove vrste in premera, zamašite luknjo z AMPHIBIA STOPPER ali posebnim zamaškom, ki je priložen distančnim cevem, ali luknjo na površini preprijete z BI MASTIC ali SPIDY 15 (glejte pripadajoči varnostni list), da bo površina polaganja ravna in brez lukenj
- pri kovinskih distančnikih za tradicionalne lesene opažne elemente jih odrežite v isti ravnini z zidom in jih po potrebi fugirajte z BI MASTIC ali SPIDY 15, da bo površina polaganja ravna in brez lukenj

#### **Tesnjenje prekrivanj**

Za preprečevanje „odpiranja“ platen med nadaljnjo obdelavo (npr. pri pred-ulivanjem: polaganje armature in ulivanje betona), jih je treba zatesniti z ustreznim sredstvom.

Preden se lotite zatesnjevanja, počakajte 1-2 uri po polaganju sredstva AMPHIBIA 3000 GRIP.

Glejte možnosti v tabeli 1 spodaj

**TABELA 1**

Izdelek	Opredelitev	Vrsta sredstva	Področja uporabe
Bi Mastic (Glej ustrezno tehnično tablico)	Adhezivni elastični kit visokih zmogljivosti za tesnjenje prekrivnih slojev	Modificirano lepilo silana	Zaščita in tesnjenje vodoravnih in navpičnih prekrivanj z Amphibia, po potrebi dopolnjeno s spenjanjem Zaščita vodoravnih in navpičnih prekrivanj z Amphibio pri uporabi proti vdoru plina radona
Amphibia Safety Tape	Lepilni trak za zaščito prekrivanj	Akrilno lepilo + film	Vodoravno prekrivanje prekrivnih spojev z Amphibia, po potrebi v kombinaciji z BI MASTIC
Bi Mastic + Amphibia Lap Seal	Adhezivni elastični kit visokih zmogljivosti za tesnjenje prekrivnih slojev + Butilni lepilni trak za odpornost prekrivanj na plin	Modificirano lepilo silana+butilno lepilo s filmom	Zaščita vodoravnih in navpičnih prekrivanj z Amphibio pri uporabi proti vdoru plinov, zlasti radona in metana

### Polaganje pod betonske plošče (polaganje pred ulivanjem)

Izravnajte z brizgom pustega betona, tako da bo površina za nanašanje dovolj gladka in enakomerna.

AMPHIBIA 3000 GRIP položite tako, da bo površina tkanine ne tkanine usmerjena navzgor, z zamaknjenimi spoji in s za 5 cm prekritimi robovi.

Začnite nanos tako, da najprej nanesete sredstvo AMPHIBIA 3000 GRIP H.90 vzdolž celotnega vzdolžnega oboda po opažih, tako, da ga pritrdite na njihov rob s sponko (sponke s konicami dolžine 6-7 cm), naj gleda 5 cm čez višino zaključene plošče.

Navpična prekrivanja na opaž zatesnite z BI MASTIC, po potrebi pa pritrditev dopolnite s sponkami.

Vogale okrepite s sredstvom AKTI-VO 201 ali BI MASTIC.

Nato položite AMPHIBIA 3000 GRIP tako, da vsa prekrivanja med ponjavami zatesnite v skladu z navodili iz tabele 1, pri čemer upoštevajte posebne zahteve glede uporabe in zasnove.

### Polaganje na vertikalne površine

- **PRED-ULIVANJE (Za zidove na višini, narejene s pomočjo opaža):** nanesite pas izdelka AMPHIBIA 3000 GRIP na površino temeljev, do zunanje meje stene iz armiranega betona, ki jo boste naredili, s prekrivanjem spojev z BI MASTIC in povežite po potrebi z izdelkom AMPHIBIA 3000 GRIP, začeni s plošče, uporabite specifičen kotni profil AMPHIBIA PRESSURE CORNER 90° (sl. 1) pri predhodnem polaganju sloja sredstva AKTI-VO 201 ali alternativno BI MASTIC (glejte pripadajoča varnostna lista) v spodnjem prekrivanju dveh podlag.

Glede na zunanji rob bodoče stene nad pas pravkar položenega izdelka AMPHIBIA namestite kotni profil AMPHIBIA PRESSURE CORNER 270° (sl. 2) pri predhodnem polaganju sloja AKTI-VO 201 ali alternativno BI MASTIC, kot podlaga.

Opaže namestite na zunanjo stran profila (SL. 3) in nadaljujte z nanašanjem AMPHIBIA 3000 GRIP na opaž, površina netkane tkanine z odtisnjanim napisom „CONCRETE SIDE“ naj bo obrnjena proti ulitku, ki ga je treba izvesti, tkanino prej razrežite na velikost, potrebno za prekrivanje stene.

Prekrijte spoje med ponjavami za 5 cm in jih zatesnite s sredstvom BI MASTIC, po potrebi dodajte fiksiranje prekrivanj s strojem za spenjanje (sponke dolžine 6-7 mm) - Ref. Tabela 1.

Vogale okrepite z AKTI-VO 201 ali BI MASTIC in vse prebojne elemente zatesnite s sredstvom AKTI-VO 201.

Povežite AMPHIBIA 3000 GRIP z nogo opaža s pomočjo kotnega profila AMPHIBIA PRESSURE CORNER 270° po lepljivi strani profila (Sl. 4).

Nato položite armaturno mrežo in notranji opaž ter vse skupaj zalijte.

Po odstranitvi opažev luknje distančnikov (glejte predhodno pripravo) zatesnite z AKTI-VO 201 in ustreznim plastičnim zamaškom AMPHIBIA STOPPER ali z AMPHIBIA 3000 STRIP pri kovinskih distančnikih na lesenih opažih.

- **PRED-ULIVANJE (Za zidove iz kontra diafragem, stebrov, opornikov ali obstoječih struktur):** izravnajte površine tako, da odpravite nepravilnosti in velike vdolbine ter dobite dovolj ravno površino za nanašanje, za kar lahko uporabite tudi plošče iz trdega materiala, ki ni biološko razgradljiv.

V primeru vdorov filtrirne vode preko začasnih rešitev, poskrbite za zatesnjevanje z maltami TAP 3/I-PLUG ali pa naredite morebitnečasne drenažne sisteme po hidroizolaciji.

Predhodno razrežite membrano na kose dimenzij, potrebnih za prekrivanje stene.

Izdelek AMPHIBIA 3000 položite tako, da je površina tkanine ne tkanine z odtisnjenim "CONCRETE SIDE", obrnjena proti ulitku betona, ki ga je treba izvršiti.

Vogale okrepite z AKTI-VO 201 ali BI MASTIC in vse prebojne elemente zatesnite s sredstvom AKTI-VO 201.

Z izdelkom AMPHIBIA 3000 GRIP izvršite spoj na vznožju zidu, začnite s ploščadjo.

Prekrijte spoje med ponjavami za 5 cm in jih zatesnite s sredstvom BI MASTIC - Ref. Tabela 1.

Nato položite armaturno mrežo in opaž ter vse skupaj zalijte.

- **PO-ULIVANJU:** izvedite povezovalno lupino na vznožju zidu z izdelkom SPIDY 15 (glej ustrezni tehnični list), prej očistite podlago in odstranite morebitne neravne dele cementa.

Predhodno razrežite membrano na kose dimenzij, potrebnih za prekrivanje stene.

Izdelek AMPHIBIA 3000 GRIP položite tako, da je površina z odtisom obrnjena proti operaterju.

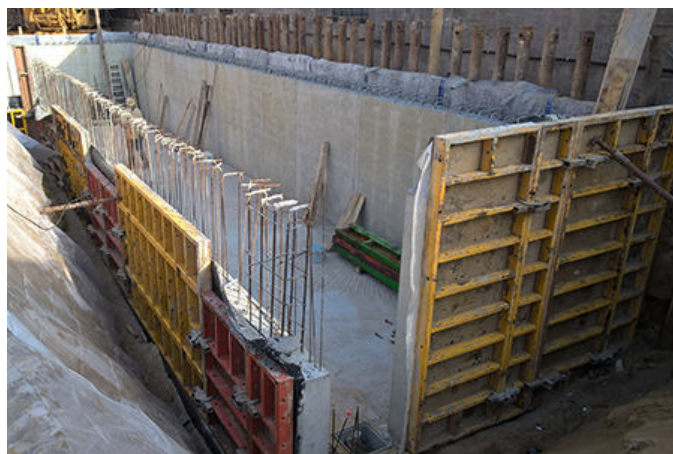
Prekrijte spoje med ponjavami za 5 cm in jih zatesnite s sredstvom BI MASTIC - Ref. Tabela 1.

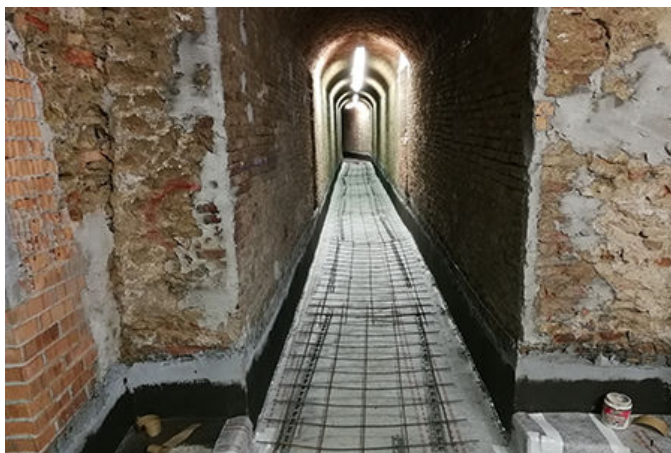
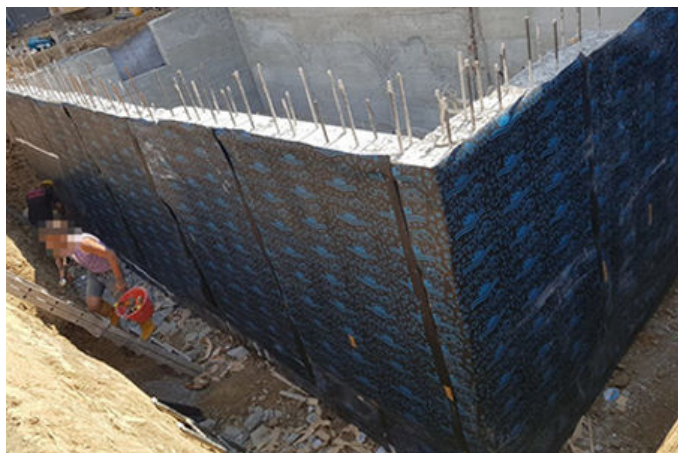
Na steno mehansko fiksirajte zgornji rob membrane, in sicer s pomočjo kovinskega profila AMPHIBIA PRESSURE LINE (sl. 5).

Po polaganju traku AKTI-VO 201 ali alternativno BI MASTIC v osnovno prekrivanje med obema ploščama povežite AMPHIBIA 3000 GRIP na robu temeljne matice z AMPHIBIA iz plošče s kovinskim kotnim profilom AMPHIBIA PRESSURE CORNER 90°, pritrjenim z žebli (slika 6).

Vogale okrepite z AKTI-VO 201 ali BI MASTIC in vse prebojne elemente zatesnite s sredstvom AKTI-VO 201, vključno z integracijo sloja membrane v le-te.

Izdelek AMPHIBIA 3000 morate zaščititi pred zasutjem (glej „Opozorila“).





Reference na [www.volteco.com](http://www.volteco.com)

## OPOZORILA - POMEMBNE OPOMBE

Tako pri horizontalnih kot pri vertikalnih površinah je treba izdelek AMPHIBIA 3000 GRIP v stanju PRED-ULIVANJEM trdno in enakomerno zaliti z betonom, ki bo predstavljal strukturo, ustrezno dimenzionirano za delovne in hidravlične obremenitve.

Pri vertikalni montaži v odprtem izkopu zaščitite membrano AMPHIBIA 3000 GRIP z netkano tkanino gramature 250 g/m<sup>2</sup> ali izolacijsko ploščo iz polistirena/ poliuretana in zasypajte z zemljo, ki jo po plasteh utrjujte, da se doseže enakomerno prileganje membrane.

Vse fuge v betonu ter dilatacijske in kontrakcijske fuge zatesnite s posebnimi hidroekspanzivnimi profili serije WT.

Izdelka ne nanašajte pri temperaturah, višjih od +35°C in nižjih od +0°C.

V primeru vgradnje z vodoravnim vlivanjem lahko izpostavljenost močnemu dežju, če ni ustrezne zaščitne kape, povzroči nastanek gela na površini, ki postane spolzka.

AMPHIBIA 3000 GRIP je izdelek za profesionalno uporabo. VOLTECO pred uporabo vedno priporoča, da pogledate tehnični list izdelka.

Svetujemo, da izdelek nanašajo kvalificirani operaterji.

V primeru posebnih projektnih ali izvedbenih situacij se obrnite na servisno-tehnično službo Volteco.

## EMBALAŽA IN SKLADIŠČENJE

-	AMPHIBIA 3000 GRIP H. 1.80	AMPHIBIA 3000 GRIP H. 0.90
Dimenzije role	m 1,80 X 20 (in 70,87 X 787,40)	m 0,9 X 20 (in 35,43 X 787,40)
Enakovredno območje	36 m <sup>2</sup> (387,5 ft <sup>2</sup> )	18 m <sup>2</sup> (193,75 ft <sup>2</sup> )
Teža role	59 kg (130 lbs) - Toleranca +/- 5%	30 kg (66 lbs) - Toleranca +/- 5%
<b>DODATKI</b>	-	
Amphibia Pressure Line	Jeklen raven profil s prevleko iz Amphibia 3000 na eni strani dolžina = 1,5 m (59,06 in) višina = 5 cm (1,97 in) Pakiranje = 10 kosov	
Amphibia Pressure Corner obloga na površini 90°/270° z izdelkom AMPHIBIA 3000	Jeklen kotni profil s prevleko iz Amphibia 3000 na eni strani dolžina = 1,5 m 59,06 in) višina = 5 cm (1,97 in) X 10 cm (3,93 in) Pakiranje = 10 kosov	

DODATKI	-
Amphibia Safety Tape	Lepilni trak za zaščito prekrivnih spojev pakiranje = rola 25 m (984,25 in)
Amphibia Lap Seal	Butilni lepilni trak za tesnjenje prekrivnih spojev pred plini Pakiranje = rola po 10 m (393,70 in)
Amphibia Stopper	Zaščitni pokrovček za zapiranje lukenj opaža pakiranje = vreča 50 kosov
Bi Mastic	Adhezivni kit za oblikovanje visokih zmogljivosti Pakiranje = škatla 10 kosov unipack

Izdelke shranjujte v suhem prostoru, zaščiten pred sončno svetlobo in vlago.

PO MOŽNOSTI V HORIZONTALNEM POLOŽAJU.

NE POSTAVLJAJTE PALET ENO NA DRUGO.

## FIZIČNE IN TEHNIČNE LASTNOSTI

Specifike	Predpisi	Vrednosti AMPHIBIA 3000 GRIP
Vidne nepravilnosti	UNI EN 1850-2	Ni vidnih napak
Ravnost	UNI EN 1848-2	70 mm
Masa na površino	UNI EN 1849-2	1,6 ± 0,2 kg/m <sup>2</sup>
Debelina	UNI EN 1849-2	1,6 ± 0,2 mm * 1,4 mm le membrana
Vodotesnost	UNI EN 1928 B (700 KPa/24 hrs)	Ni prehoda
Odpornost na udarec	UNI EN 12691	Metoda A 300 mm metoda B: 1750 mm
Odpornost na kemične agente in neprepustnost za vodo	UNI EN 1847 (CaOH <sub>2</sub> - 28 dni) UNI EN 1928 B	Opravljen test
Odpornost na umetno staranje in neprepustnost za vodo	UNI EN 1296 (12 tedna 70 °C) UNI EN 1928 B	Opravljen test
Odpornost na raztrg	UNI EN 12310-1	Vzdolžno: >450 N prečno: >450 N
Natezna trdnost	UNI EN 12311-2 (A metoda)	Vzdolžno: >300 N/50mm prečno: >250 N/50mm
Raztezek pri pretrgu	UNI EN 12311-2 (A metoda)	Vzdolžno: > 500% Prečno: > 500%
Prepustnost za vodno paro	UNI EN 1931	Sd: 412 m Pretok: 1,12 E-9 (kg/m <sup>2</sup> )*s
Odpornost na statično toploto	UNI EN 12730 (metoda B/24 h)	20 kg
Odpornost spojev z BI MASTIC	UNI EN 12317-2	472 N
Odpornost na ogenj	UNI EN 13501-2	Razred E

### Dodatne značilnosti (Ki jih oznaka CE ne zahteva)

Specifike	Predpisi	Vrednosti
Lateralna transmigracija	DIN EN 12390-8	700 kPa
Odpornost na hidrostatični tlak	ASTM D 5385	700 kPa
Odpornost prekrivanj na hidrostatični tlak	ASTM D 5385	700 kPa
Koeficient širjenja radona	ISO/TS 11665-13	Membrana: 2,7 E-11 m <sup>2</sup> /s Prekrivanje z Bi Mastic: 3,0 E-11 m <sup>2</sup> /s Prekrivanje z Bi Mastic + Amphibia Lap Seal: 2,8 E-11 m <sup>2</sup> /s
Stopnje prenosa metana	ISO 15105-1	Membrana: 348 ml/m <sup>2</sup> x d Prekrivanje z Bi Mastic + Amphibia Lap Seal: 394 ml/m <sup>2</sup> x d
Odpornost na prodiranje korenin	EN 14416	Opravljen test

Državne odobritve	Potrdilo
Rapport de enquête technique (FR)	SOCOTEC FRANCE S.A. Report (ETN) n° 260368080000011 (16/03/2026)
BBA Technical approval for construction	BBA Agrément Certificate 20/5771 of 13/09/2024
Specifike	Certifikat
Okoljska izjava o proizvodu 0298 (EPD)	EPDIItaly 0298 (30/05/2027) www.epditaly.it

Navedeni podatki so pridobljeni na podlagi laboratorijskih preizkusov pri temperaturi +20 °C in 60% relativni vlažnosti.

## OGLEDAJTE SI VIDEO IN PODROBNOSTI

Varnostni listi

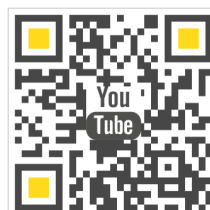
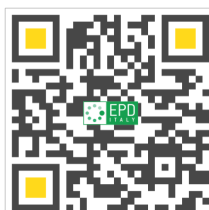
Izjava o lastnostih

Teme specifikacije

Tehnične sheme in  
BIM

Izjava EPD

Videoposnetek  
YouTube



## VARNOST

Glejte ustrezni Varnostni tehnični list.

	<b>VOLTECO S.p.a</b> Via delle Industrie, 47 - 31050 Ponzano Veneto (I)
<p>17 DOP 0029 EN 13967:2012 1381-CPR-1159 <b>AMPHIBIA 3000 GRIP</b></p> <p>Fleksibilne membrane za hidroizolacijo - membrane iz plastičnega materiala in neprepustne gumijaste membrane, neprepustne na vlažnost, vključno s plastičnimi in z gumijastimi membranami, namenjenimi preprečevanju dvigovanja vlažnosti s tal</p>	
<p>Odziv na ogenj: Razred E Neprepustnost za vodo: Opravljen test (24h/700 kPa) Odpornost na raztrg (vzdolžna): &gt;450 N Odpornost na raztrg (prečna): &gt;450 N Odpornost na udarec: Metoda A 300 mm - metoda B: 1750 mm Natezna trdnost (vzdolžna): &gt;300 N/50 mm Natezna trdnost (prečna): &gt;250 N/50 mm Odpornost na statično obremenitev: 20 kg Obstojnost - neprepustnost na vodo po izpostavljenosti kemičnim snovem: Opravljen test Obstojnost - neprepustnost na vodo po umetnem staranju: Opravljen test Odpornost na spajanje: 472 N Nevarne snovi: Glejte SDS</p>	

## COPYRIGHT

© Copyright Volteco S.p.A. - All rights reserved (Vse pravice pridržane).

Informacije, slike in besedila, ki jih vsebuje ta dokument, so ekskluzivna lastnina Volteco S.p.A.

V vsakem trenutku se lahko brez predhodnega obvestila spremenijo.

Posodobljene verzije tega in drugih dokumentov (povzetek, brošure, drugo), lahko najdete na [www.volteco.com](http://www.volteco.com).

V primeru, da gre za prevod, lahko besedilo vsebuje tehnične in jezikovne nedoslednosti.

## PRAVNE OPOMBE

---

Opomba za kupca/uporabnika:

Ta dokument, ki ga daje na razpolago Volteco S.p.A., je izključno podporni instrument in le informativne narave za kupca/uporabnika.

Ne upošteva potrebnih raziskav posameznega delovnega konteksta, od katerih se Volteco S.p.A. v vsakem primeru distancira.

Ne spreminja in ne razširja obveznosti proizvajalca Volteco S.p.A.

Podvrženo je variacijam pri naročilu, o katerih se mora uporabnik pozanimati pred vsakim posameznim nanosom in sicer na spletni strani [www.volteco.com](http://www.volteco.com).

Zgornja pojasnila veljajo za pred-poprodajne tehnične/komercialne informacije komercialne mreže.

## PRILOGE

---

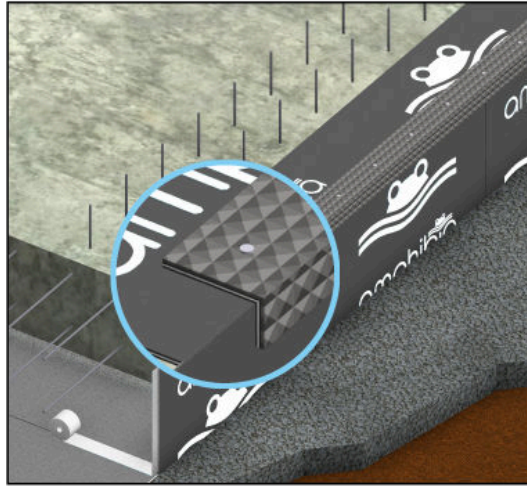


FIG. 1

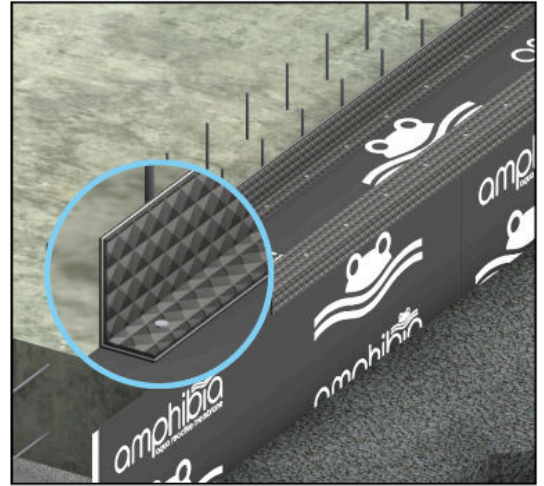


FIG. 2

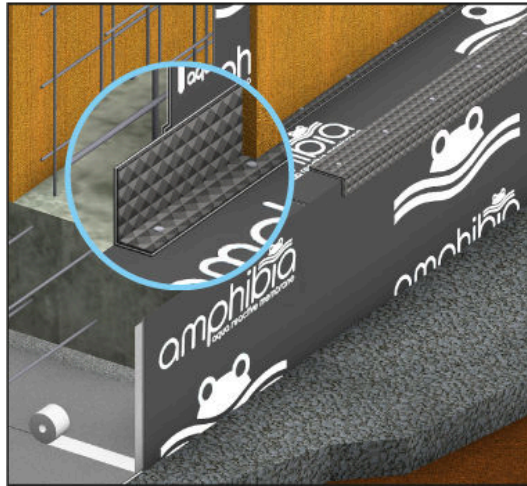


FIG. 3

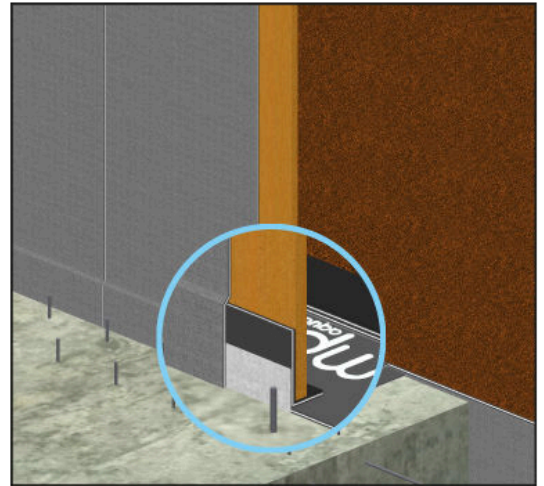


FIG. 4

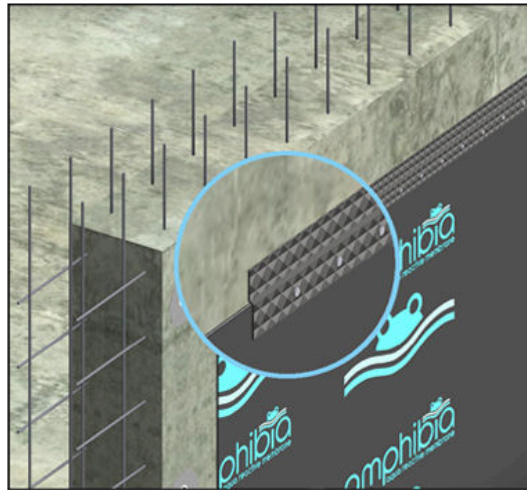


FIG. 5

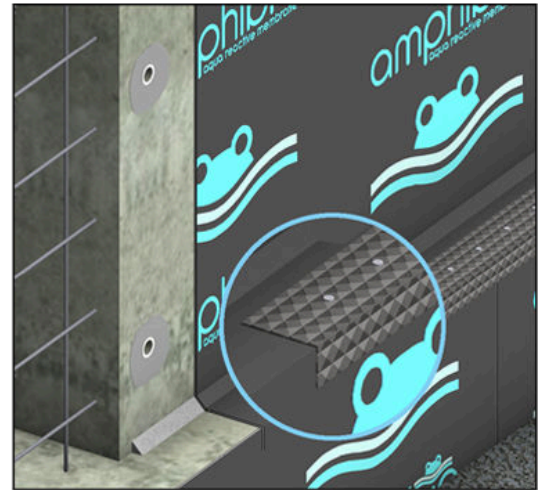


FIG. 6